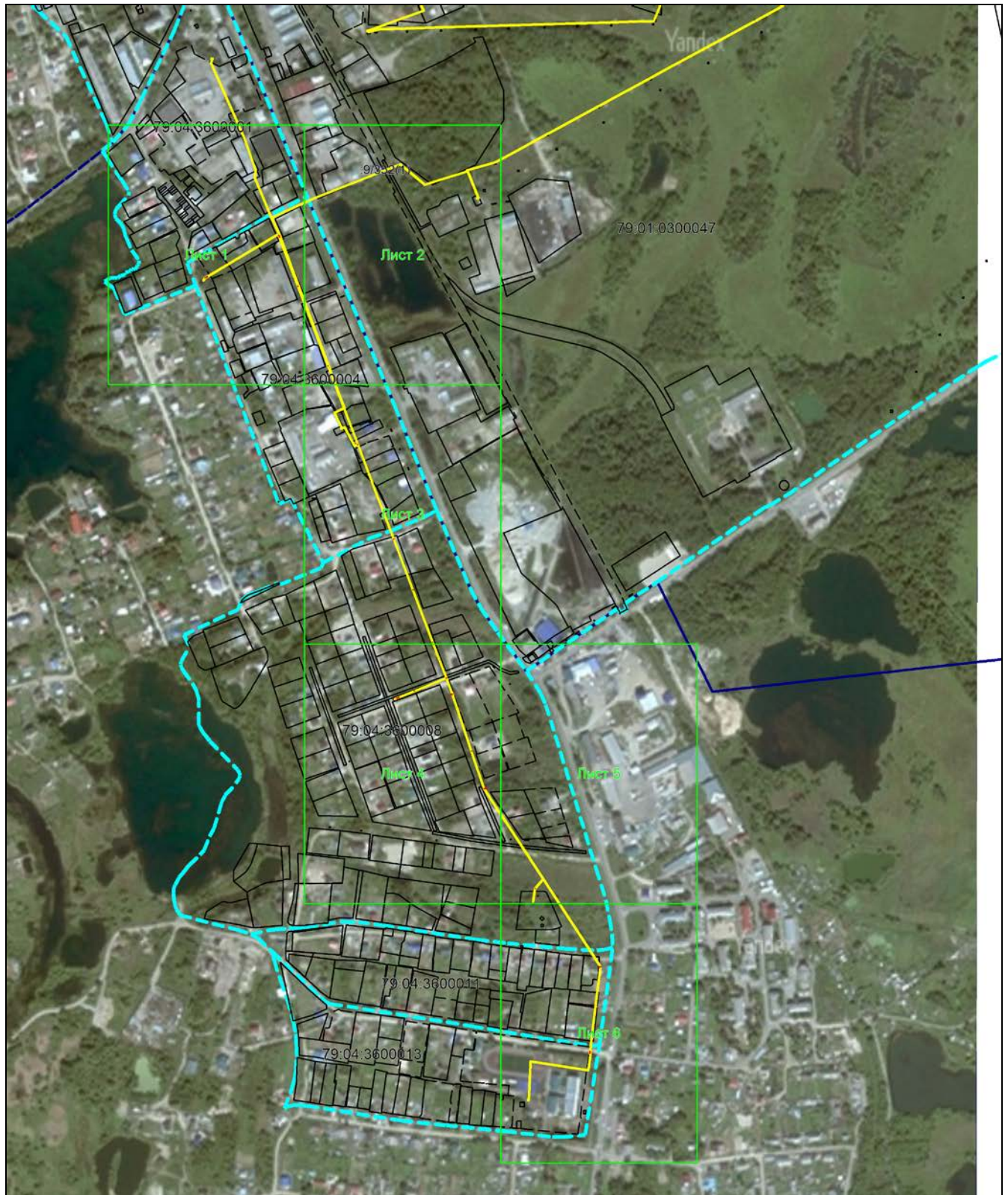


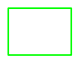
**Схема границ публичного сервитута на кадастровом плане территории для размещения  
объекта: ВКЛ-6 кВ Ф-118, 6,8, 119, 5,7 от ПС МК  
Местоположение: Еврейская автономная область, Биробиджанский район**

**Основной лист**



**Масштаб 1: 9000**

**Условные обозначения:**

-  – область выносного листа,
- 23** – номер выносного листа.

Остальные обозначения приведены на отдельной странице в конце раздела.

**Схема границ публичного сервитута на кадастровом плане территории для размещения  
объекта: ВКЛ-6 кВ Ф-118, 6,8, 119, 5,7 от ПС МК  
Местоположение: Еврейская автономная область, Биробиджанский район**

**Выносной лист №1**

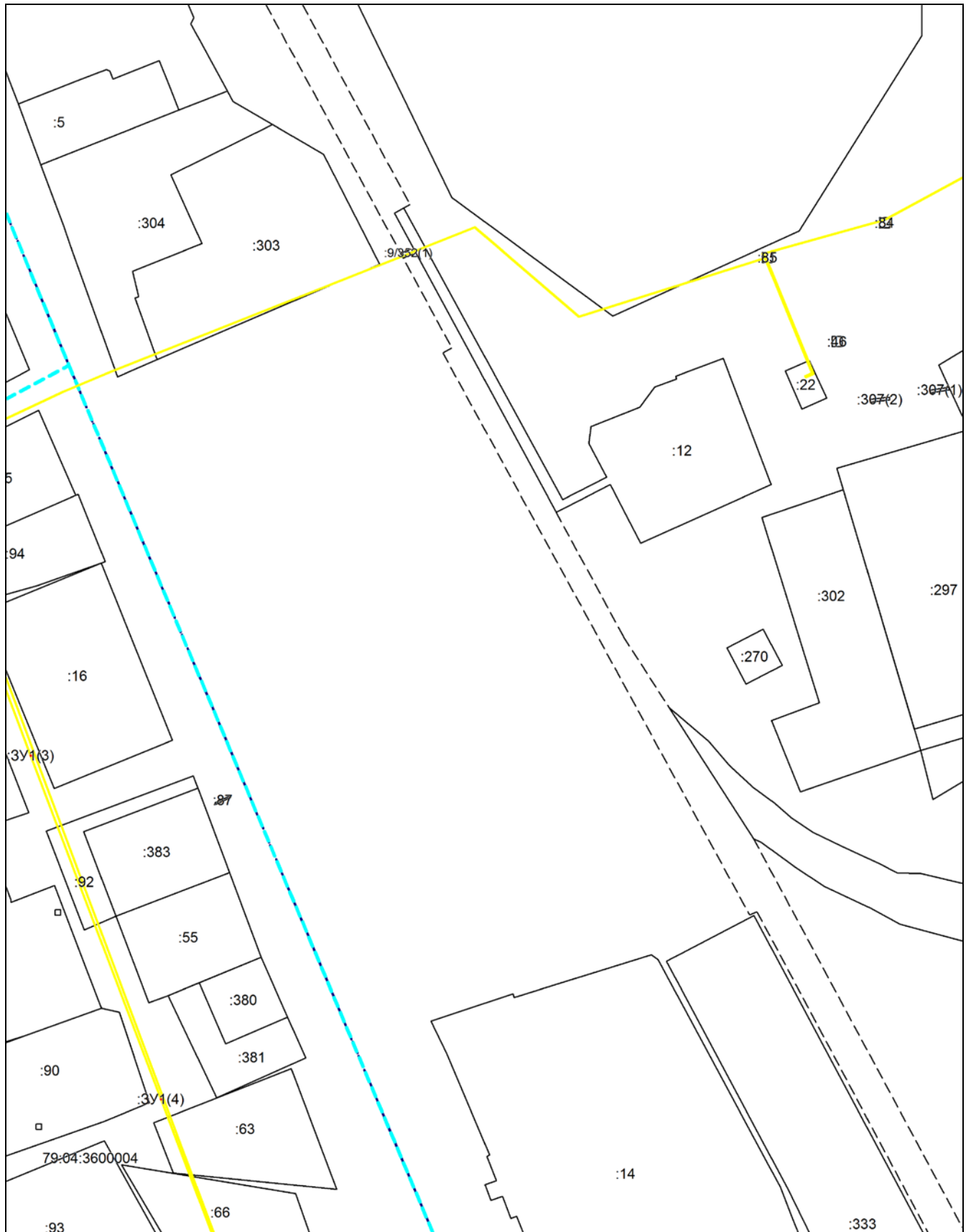


**Масштаб 1:2000**

Условные обозначения приведены на отдельной странице в конце раздела.

**Схема границ публичного сервитута на кадастровом плане территории для размещения  
объекта: ВКЛ-6 кВ Ф-118, 6,8, 119, 5,7 от ПС МК  
Местоположение: Еврейская автономная область, Биробиджанский район**

**Выносной лист №2**

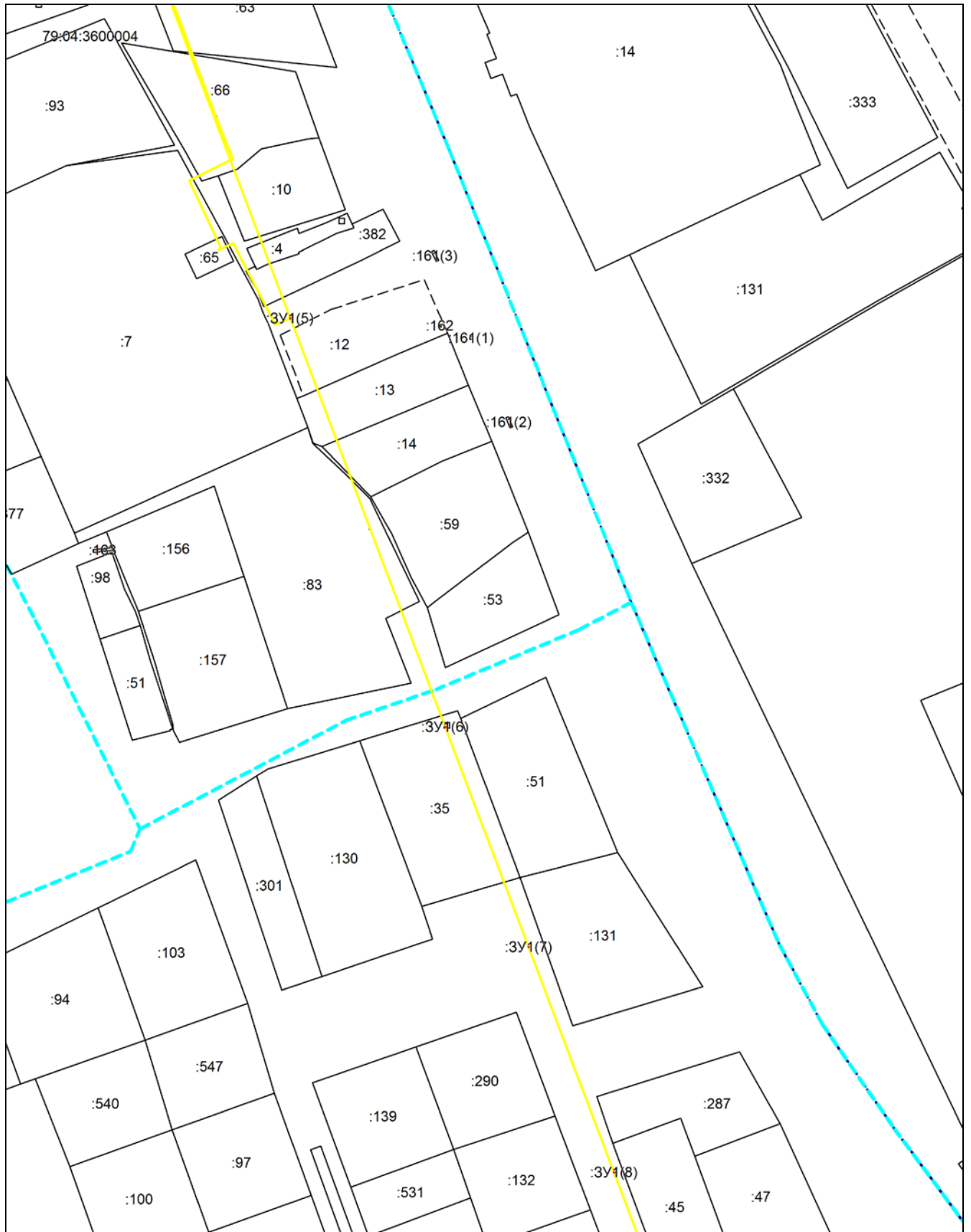


**Масштаб 1:2000**

Условные обозначения приведены на отдельной странице в конце раздела.

**Схема границ публичного сервитута на кадастровом плане территории для размещения  
объекта: ВКЛ-6 кВ Ф-118, 6,8, 119, 5,7 от ПС МК  
Местоположение: Еврейская автономная область, Биробиджанский район**

**Выносной лист №3**



**Масштаб 1:2000**

Условные обозначения приведены на отдельной странице в конце раздела.

**Схема границ публичного сервитута на кадастровом плане территории для размещения объекта: ВКЛ-6 кВ Ф-118, 6,8, 119, 5,7 от ПС МК**

**Местоположение: Еврейская автономная область, Биробиджанский район**

**Выносной лист №4**

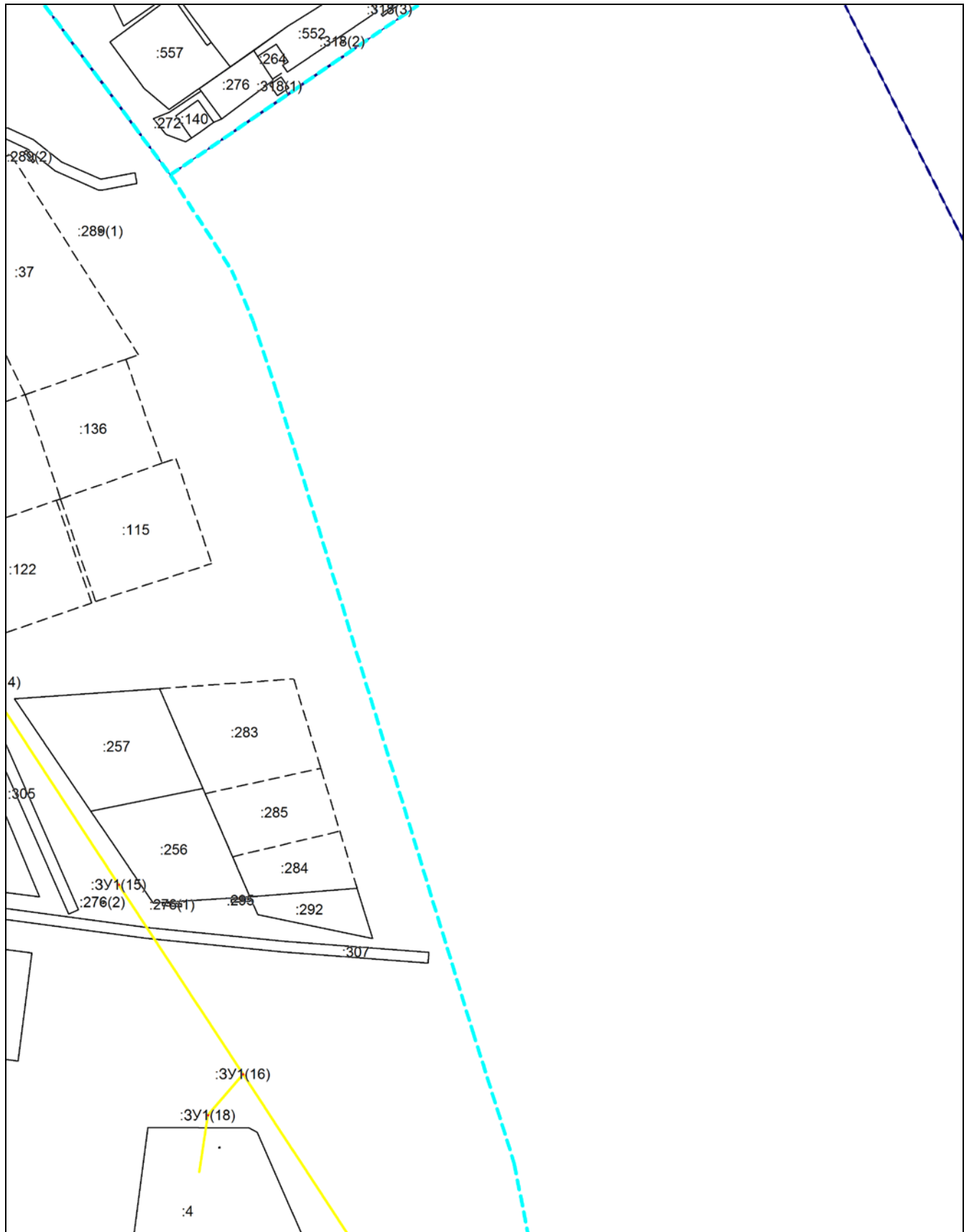


**Масштаб 1:2000**

Условные обозначения приведены на отдельной странице в конце раздела.

**Схема границ публичного сервитута на кадастровом плане территории для размещения  
объекта: ВКЛ-6 кВ Ф-118, 6,8, 119, 5,7 от ПС МК  
Местоположение: Еврейская автономная область, Биробиджанский район**

Выносной лист №5



Масштаб 1:2000

Условные обозначения приведены на отдельной странице в конце раздела.





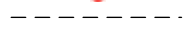


**Схема границ публичного сервитута на кадастровом плане территории для размещения  
объекта: ВКЛ-6 кВ Ф-118, 6,8, 119, 5,7 от ПС МК  
Местоположение: Еврейская автономная область, Биробиджанский район**

Выносной лист №6



Масштаб 1:2000

**Условные обозначения:**

-  – граница образуемого земельного участка,
-  – граница учтенного земельного участка,
-  – граница кадастрового квартала,
-  – характерная точка границы земельного участка,
-  – существующая часть границы, имеющиеся в ЕГРН сведения о которой недостаточны для определения ее местоположения,
-  – граница муниципального образования,
-  – ось линейного объекта