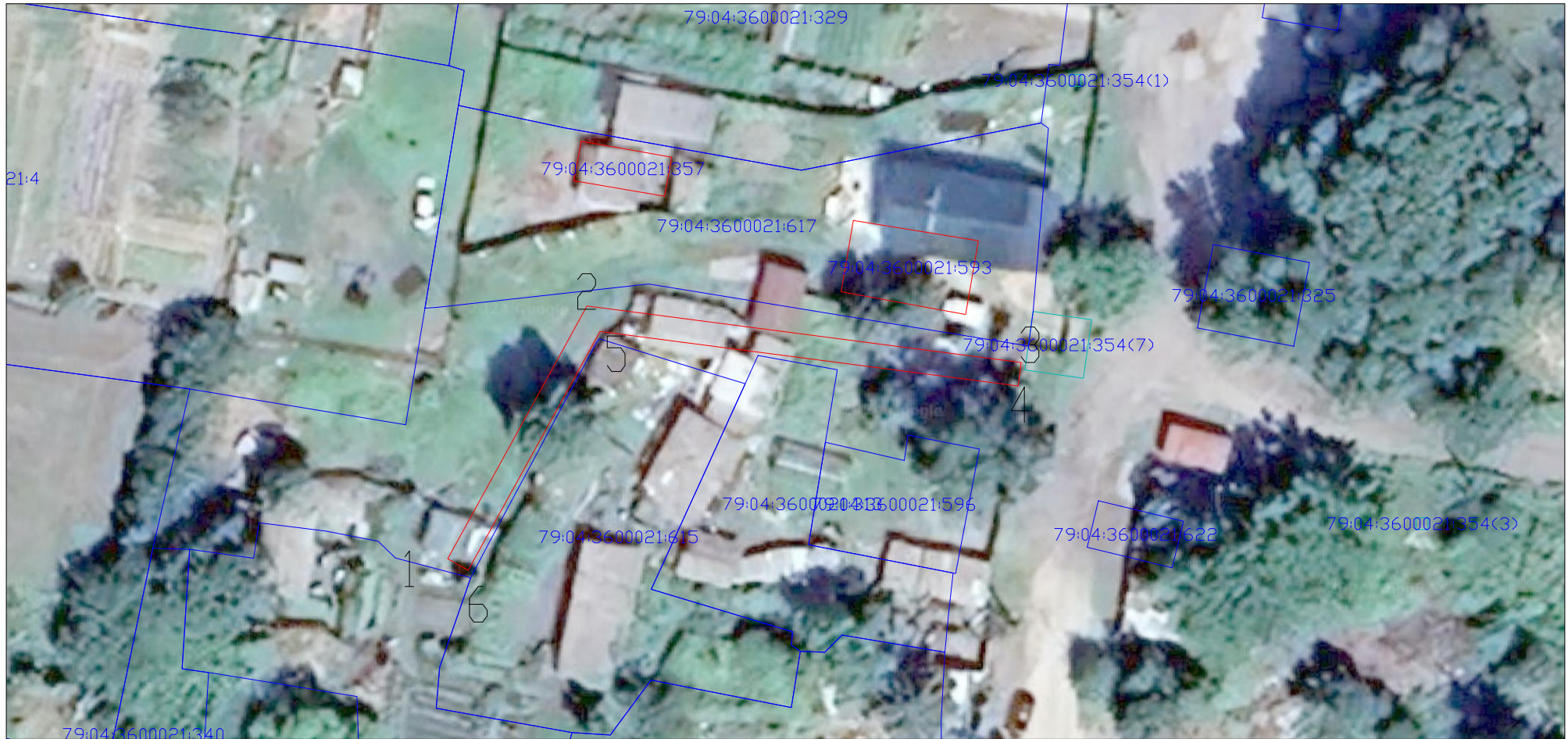


Схема расположения границ публичного сервитута на кадастровом плане территории для размещения объекта:
"До ВЛ - 35 кВ, Биробиджанский р-н, Птичинское с.п, с. Птичник, 85 м на Ю-З от дома № 9 по ул. 40 лет Победы "
Местоположение: Еврейской автономной области, Биробиджанский р-н, Птичинское с.п, с. Птичник, 85 м на Ю-З от дома № 9 по ул. 40 лет Победы

от _____ № _____



Масштаб 1:500
Система координат МСК-63 зона 5

Условные обозначения

- граница образованного публичного сервитута
- граница существующего земельного участка (по данным ЕГРН)
- граница кадастрового квартала

Площадь публичного сервитута 79:04:3600021:3У1 - 120 кв.м
Публичный сервитут расположен в квартале 79:04:3600021

79:04:3600021:615 кадастровый номер земельного участка (по данным ЕГРН)
79:04:3600021 кадастровый номер квартала