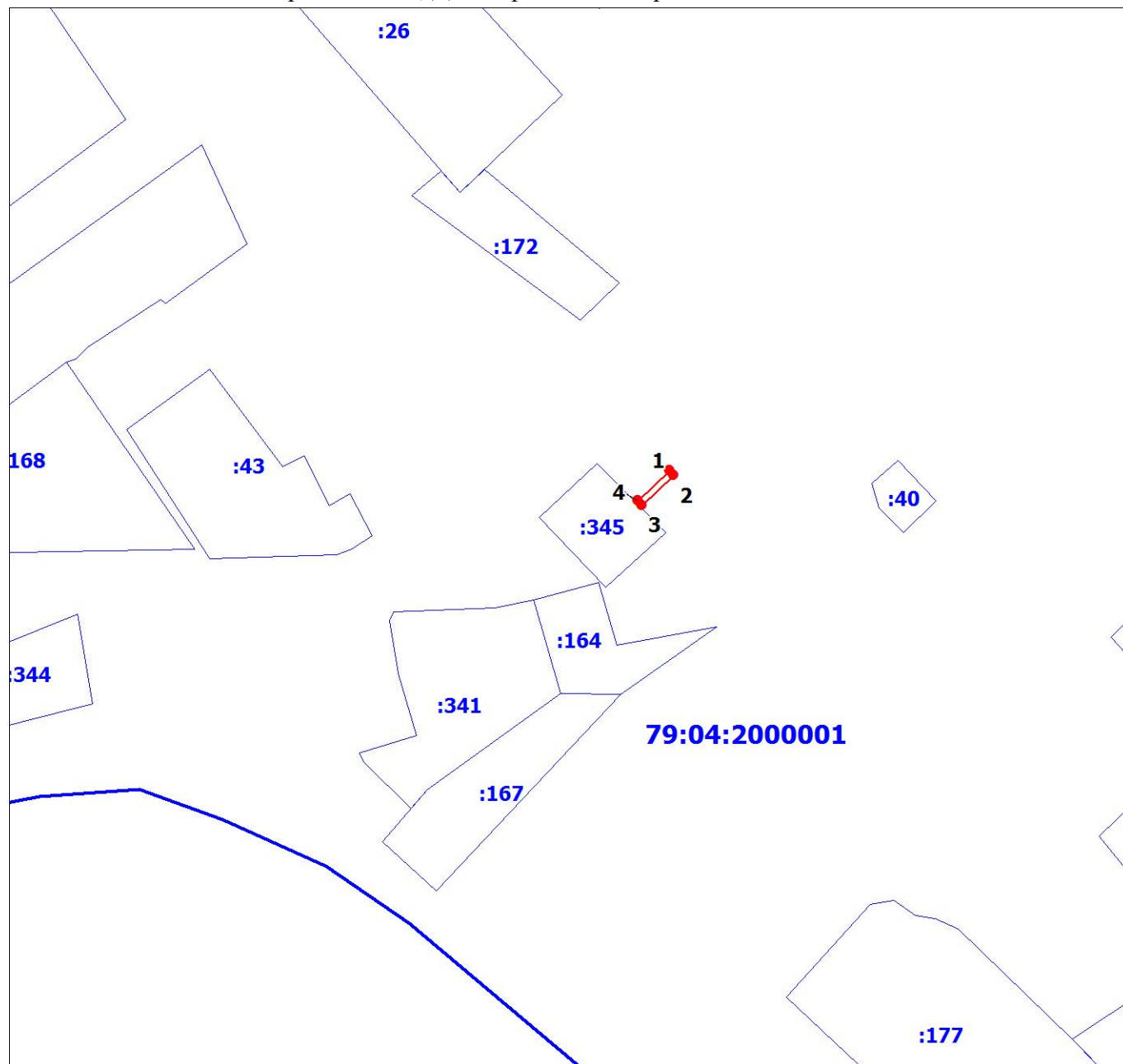


СХЕМА РАСПОЛОЖЕНИЯ ГРАНИЦ ПУБЛИЧНОГО СЕРВИТУТА
объекта электросетевого хозяйства «ВЛИ-0,4 кВ для технологического присоединения потребителя
Мирошин К.А., Договор-счет № ТПр 857/21 от 17.06.21»



Масштаб 1:1000

Условные обозначения:

- - границы публичного сервитута
- - границы земельных участков, сведения о которых содержатся в ЕГРН; границы кадастровых кварталов
- 2 - обозначение характерной точки границы публичного сервитута
- :38 - обозначение земельных участков, сведения о которых содержатся в ЕГРН
- 79:04:3600013 - кадастровый номер кадастрового квартал

ОПИСАНИЕ ГРАНИЦ ПУБЛИЧНОГО СЕРВИТУТА

объекта «ВЛII-0,4 кВ для технологического присоединения потребителя Мирошин К.А., Договор-счет № ТПр 857/21 от 17.06.21»

Местоположение публичного сервитута	Еврейская автономная область, Биробиджанский район, с. Бирофельд	
Площадь публичного сервитута	7кв.м., из них: - на землях государственной и муниципальной собственности – 7кв.м.	
Система координат	СК-63 зона 5	
Метод определения координат характерной точки	Аналитический метод	
Средняя квадратическая погрешность положения характерной точки (Mt), м	0.1	
Перечень характерных точек		
Обозначение характерных точек границ	Координаты, м	
	X	Y
1	2	3
1	5349770.94	5231010.97
2	5349770.21	5231011.65
3	5349765.43	5231006.53
4	5349766.17	5231005.85
1	5349770.94	5231010.97