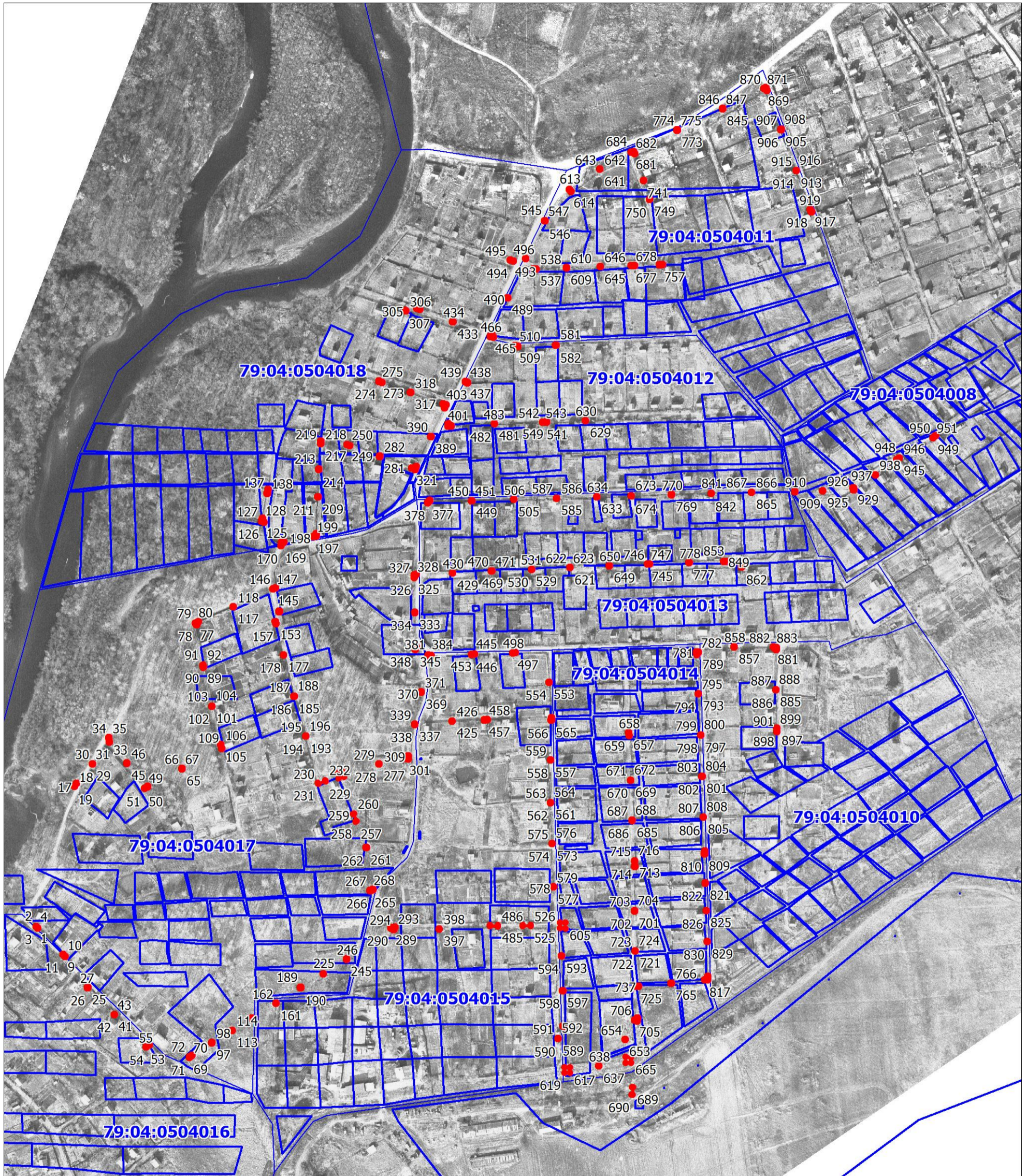


СХЕМА РАСПОЛОЖЕНИЯ ГРАНИЦ ПУБЛИЧНОГО СЕРВИТУТА  
объекта электросетевого хозяйства «ЛЭП-0,4 кВ от КТПН-400»



Масштаб 1:2000

Условные обозначения:

- - границы публичного сервитута
- - границы земельных участков, сведения о которых содержатся в ЕГРН; границы кадастровых кварталов
- 2 - обозначение характерной точки границы публичного сервитута
- :10 - обозначение земельных участков, сведения о которых содержатся в ЕГРН
- 79:04:2700001 - кадастровый номер кадастрового квартал

## ОПИСАНИЕ ГРАНИЦ ПУБЛИЧНОГО СЕРВИТУТА

объекта ЛЭП-0,4 кВ от КТПН-400

Местоположение публичного сервитута	Еврейская автономная область, Биробиджанский район, СОТ «Красный Восток»	
Площадь публичного сервитута	363 кв.м., из них: - на землях государственной и муниципальной собственности – 219кв.м., - в границах земельного участка с КН 79:04:0000000:266 - 100кв.м., - в границах земельного участка с КН 79:04:0504017:37 - 3кв.м., - в границах земельного участка с КН 79:04:0000000:299 - 40кв.м., - в границах земельного участка с КН 79:04:0504014:39 - 1кв.м.	
Система координат	СК-63 зона 5	
Метод определения координат характерной точки	Метод спутниковых геодезических измерений (определений)	
Средняя квадратическая погрешность положения характерной точки (Mt), м	0.2	
Перечень характерных точек		
Обозначение характерных точек границ	Координаты, м	
	X	Y
1	2	3
1	5372385.06	5244628.43
2	5372385.06	5244627.44
3	5372384.06	5244627.44
4	5372384.06	5244628.43
1	5372385.06	5244628.43
5	5372383.70	5244630.03
6	5372382.70	5244630.03
7	5372382.70	5244629.04
8	5372383.70	5244629.04
5	5372383.70	5244630.03
9	5372359.82	5244652.51
10	5372358.82	5244652.51
11	5372358.82	5244651.52
12	5372359.82	5244651.52
9	5372359.82	5244652.51
13	5372358.23	5244654.23
14	5372357.23	5244654.23
15	5372357.23	5244653.24
16	5372358.23	5244653.24
13	5372358.23	5244654.23
17	5372510.19	5244662.94
18	5372509.19	5244662.94

19	5372509.19	5244661.95
20	5372510.19	5244661.95
17	5372510.19	5244662.94
21	5372512.98	5244664.73
22	5372511.98	5244664.73
23	5372511.98	5244663.74
24	5372512.98	5244663.74
21	5372512.98	5244664.73
25	5372330.43	5244674.54
26	5372329.43	5244674.54
27	5372329.43	5244673.55
28	5372330.43	5244673.55
25	5372330.43	5244674.54
29	5372530.39	5244678.69
30	5372529.39	5244678.69
31	5372529.39	5244677.70
32	5372530.39	5244677.70
29	5372530.39	5244678.69
33	5372553.74	5244693.51
34	5372552.74	5244693.51
35	5372552.74	5244692.52
36	5372553.74	5244692.52
33	5372553.74	5244693.51
37	5372549.98	5244693.83
38	5372548.98	5244693.83
39	5372548.98	5244692.84
40	5372549.98	5244692.84
37	5372549.98	5244693.83
41	5372306.30	5244698.28
42	5372305.30	5244698.28
43	5372305.30	5244697.29
44	5372306.30	5244697.29
41	5372306.30	5244698.28
45	5372531.02	5244709.47
46	5372530.02	5244709.47
47	5372530.02	5244708.48
48	5372531.02	5244708.48
45	5372531.02	5244709.47
49	5372508.42	5244725.37

50	5372507.42	5244725.37
51	5372507.42	5244724.38
52	5372508.42	5244724.38
49	5372508.42	5244725.37
53	5372277.09	5244726.82
54	5372276.09	5244726.82
55	5372276.09	5244725.83
56	5372277.09	5244725.83
53	5372277.09	5244726.82
57	5372510.15	5244728.25
58	5372509.15	5244728.25
59	5372509.15	5244727.26
60	5372510.15	5244727.26
57	5372510.15	5244728.25
61	5372278.91	5244729.51
62	5372277.91	5244729.51
63	5372277.91	5244728.52
64	5372278.91	5244728.52
61	5372278.91	5244729.51
65	5372526.06	5244758.80
66	5372525.06	5244758.80
67	5372525.06	5244757.81
68	5372526.06	5244757.81
65	5372526.06	5244758.80
69	5372268.09	5244765.43
70	5372267.09	5244765.43
71	5372267.09	5244764.44
72	5372268.09	5244764.44
69	5372268.09	5244765.43
73	5372269.80	5244767.90
74	5372268.80	5244767.90
75	5372268.80	5244766.91
76	5372269.80	5244766.91
73	5372269.80	5244767.90
77	5372656.25	5244770.82
78	5372655.25	5244770.82
79	5372655.25	5244769.83
80	5372656.25	5244769.83
77	5372656.25	5244770.82

81	5372654.81	5244772.01
82	5372653.81	5244772.01
83	5372653.81	5244771.02
84	5372654.81	5244771.02
81	5372654.81	5244772.01
85	5372657.46	5244773.40
86	5372656.46	5244773.40
87	5372656.46	5244772.41
88	5372657.46	5244772.41
85	5372657.46	5244773.40
89	5372617.70	5244777.63
90	5372617.54	5244776.65
91	5372618.52	5244776.49
92	5372618.69	5244777.47
89	5372617.70	5244777.63
93	5372615.96	5244777.99
94	5372615.80	5244777.02
95	5372616.78	5244776.85
96	5372616.95	5244777.83
93	5372615.96	5244777.99
97	5372281.00	5244785.56
98	5372280.00	5244785.56
99	5372280.00	5244784.57
100	5372281.00	5244784.57
97	5372281.00	5244785.56
101	5372582.02	5244785.70
102	5372581.02	5244785.70
103	5372581.02	5244784.71
104	5372582.02	5244784.71
101	5372582.02	5244785.70
105	5372547.52	5244793.57
106	5372546.52	5244793.57
107	5372546.52	5244792.58
108	5372547.52	5244792.58
105	5372547.52	5244793.57
109	5372544.07	5244794.43
110	5372543.07	5244794.43
111	5372543.07	5244793.44
112	5372544.07	5244793.44
109	5372544.07	5244794.43

113	5372292.09	5244803.92
114	5372291.09	5244803.92
115	5372291.09	5244802.93
116	5372292.09	5244802.93
113	5372292.09	5244803.92
117	5372670.89	5244804.81
118	5372669.89	5244804.81
119	5372669.89	5244803.82
120	5372670.89	5244803.82
117	5372670.89	5244804.81
121	5372302.88	5244821.30
122	5372301.88	5244821.30
123	5372301.88	5244820.31
124	5372302.88	5244820.31
121	5372302.88	5244821.30
125	5372747.64	5244830.24
126	5372746.64	5244830.24
127	5372746.64	5244829.25
128	5372747.64	5244829.25
125	5372747.64	5244830.24
129	5372750.10	5244831.05
130	5372749.10	5244831.05
131	5372749.10	5244830.06
132	5372750.10	5244830.06
129	5372750.10	5244831.05
133	5372746.61	5244832.16
134	5372745.61	5244832.16
135	5372745.61	5244831.17
136	5372746.61	5244831.17
133	5372746.61	5244832.16
137	5372772.36	5244835.14
138	5372771.36	5244835.14
139	5372771.36	5244834.15
140	5372772.36	5244834.15
137	5372772.36	5244835.14
141	5372775.59	5244835.82
142	5372774.59	5244835.82
143	5372774.59	5244834.83
144	5372775.59	5244834.83

141	5372775.59	5244835.82
145	5372687.06	5244840.37
146	5372686.06	5244840.37
147	5372686.06	5244839.38
148	5372687.06	5244839.38
145	5372687.06	5244840.37
149	5372687.73	5244842.34
150	5372686.73	5244842.34
151	5372686.73	5244841.35
152	5372687.73	5244841.35
149	5372687.73	5244842.34
153	5372656.72	5244842.45
154	5372656.54	5244841.47
155	5372657.53	5244841.30
156	5372657.70	5244842.27
153	5372656.72	5244842.45
157	5372654.85	5244843.01
158	5372654.67	5244842.04
159	5372655.65	5244841.86
160	5372655.83	5244842.84
157	5372654.85	5244843.01
161	5372316.30	5244843.06
162	5372315.30	5244843.06
163	5372315.30	5244842.07
164	5372316.30	5244842.07
161	5372316.30	5244843.06
165	5372666.66	5244845.76
166	5372665.66	5244845.76
167	5372665.66	5244844.77
168	5372666.66	5244844.77
165	5372666.66	5244845.76
169	5372725.51	5244847.21
170	5372724.51	5244847.21
171	5372724.51	5244846.22
172	5372725.51	5244846.22
169	5372725.51	5244847.21
173	5372728.56	5244847.67
174	5372727.56	5244847.67
175	5372727.56	5244846.68

176	5372728.56	5244846.68
173	5372728.56	5244847.67
177	5372627.85	5244849.66
178	5372626.85	5244849.66
179	5372626.85	5244848.67
180	5372627.85	5244848.67
177	5372627.85	5244849.66
181	5372728.60	5244849.78
182	5372727.60	5244849.78
183	5372727.60	5244848.79
184	5372728.60	5244848.79
181	5372728.60	5244849.78
185	5372590.78	5244859.13
186	5372589.78	5244859.13
187	5372589.78	5244858.14
188	5372590.78	5244858.14
185	5372590.78	5244859.13
189	5372330.44	5244864.91
190	5372329.44	5244864.91
191	5372329.44	5244863.92
192	5372330.44	5244863.92
189	5372330.44	5244864.91
193	5372555.13	5244869.66
194	5372554.13	5244869.66
195	5372554.13	5244868.67
196	5372555.13	5244868.67
193	5372555.13	5244869.66
197	5372733.73	5244876.48
198	5372732.73	5244876.48
199	5372732.73	5244875.49
200	5372733.73	5244875.49
197	5372733.73	5244876.48
201	5372733.95	5244878.99
202	5372732.95	5244878.99
203	5372732.95	5244878.00
204	5372733.95	5244878.00
201	5372733.95	5244878.99
205	5372736.21	5244879.04
206	5372735.21	5244879.04



207	5372735.21	5244878.05
208	5372736.21	5244878.05
205	5372736.21	5244879.04
209	5372769.07	5244880.51
210	5372768.07	5244880.51
211	5372768.07	5244879.52
212	5372769.07	5244879.52
209	5372769.07	5244880.51
213	5372793.85	5244881.05
214	5372792.85	5244881.05
215	5372792.85	5244880.06
216	5372793.85	5244880.06
213	5372793.85	5244881.05
217	5372816.74	5244882.89
218	5372815.74	5244882.89
219	5372815.74	5244881.90
220	5372816.74	5244881.90
217	5372816.74	5244882.89
221	5372819.07	5244883.08
222	5372818.07	5244883.08
223	5372818.07	5244882.09
224	5372819.07	5244882.09
221	5372819.07	5244883.08
225	5372342.70	5244885.09
226	5372341.70	5244885.09
227	5372341.70	5244884.10
228	5372342.70	5244884.10
225	5372342.70	5244885.09
229	5372514.26	5244886.80
230	5372511.87	5244880.22
231	5372512.81	5244879.88
232	5372515.20	5244886.46
229	5372514.26	5244886.80
233	5372884.93	5244899.21
234	5372883.93	5244899.21
235	5372883.93	5244898.22
236	5372884.93	5244898.22
233	5372884.93	5244899.21
237	5372883.99	5244901.45

238	5372882.99	5244901.45
239	5372882.99	5244900.46
240	5372883.99	5244900.46
237	5372883.99	5244901.45
241	5372518.28	5244903.26
242	5372516.80	5244898.48
243	5372521.57	5244897.00
244	5372523.06	5244901.77
241	5372518.28	5244903.26
245	5372355.72	5244905.92
246	5372354.72	5244905.92
247	5372354.72	5244904.93
248	5372355.72	5244904.93
245	5372355.72	5244905.92
249	5372815.98	5244906.59
250	5372814.98	5244906.59
251	5372814.98	5244905.60
252	5372815.98	5244905.60
249	5372815.98	5244906.59
253	5372815.02	5244908.76
254	5372814.02	5244908.76
255	5372814.02	5244907.77
256	5372815.02	5244907.77
253	5372815.02	5244908.76
257	5372478.68	5244914.46
258	5372478.35	5244913.52
259	5372484.96	5244911.21
260	5372485.29	5244912.16
257	5372478.68	5244914.46
261	5372455.45	5244923.66
262	5372454.45	5244923.66
263	5372454.45	5244922.67
264	5372455.45	5244922.67
261	5372455.45	5244923.66
265	5372417.13	5244927.24
266	5372416.13	5244927.24
267	5372416.13	5244926.25
268	5372417.13	5244926.25
265	5372417.13	5244927.24

269	5372418.07	5244929.43
270	5372417.07	5244929.43
271	5372417.07	5244928.44
272	5372418.07	5244928.44
269	5372418.07	5244929.43
273	5372872.58	5244934.86
274	5372871.58	5244934.86
275	5372871.58	5244933.87
276	5372872.58	5244933.87
273	5372872.58	5244934.86
277	5372530.36	5244935.00
278	5372529.36	5244935.00
279	5372529.36	5244934.01
280	5372530.36	5244934.01
277	5372530.36	5244935.00
281	5372805.48	5244935.64
282	5372804.48	5244935.64
283	5372804.48	5244934.65
284	5372805.48	5244934.65
281	5372805.48	5244935.64
285	5372871.43	5244937.51
286	5372870.43	5244937.51
287	5372870.43	5244936.52
288	5372871.43	5244936.52
285	5372871.43	5244937.51
289	5372383.77	5244945.89
290	5372382.77	5244945.89
291	5372382.77	5244944.90
292	5372383.77	5244944.90
289	5372383.77	5244945.89
293	5372382.41	5244948.16
294	5372381.41	5244948.16
295	5372381.41	5244947.17
296	5372382.41	5244947.17
293	5372382.41	5244948.16
297	5372384.33	5244949.28
298	5372383.33	5244949.28
299	5372383.33	5244948.29
300	5372384.33	5244948.29
297	5372384.33	5244949.28

301	5372535.30	5244958.46
302	5372534.30	5244958.46
303	5372534.30	5244957.47
304	5372535.30	5244957.47
301	5372535.30	5244958.46
305	5372935.49	5244959.16
306	5372934.52	5244958.92
307	5372934.75	5244957.96
308	5372935.73	5244958.20
305	5372935.49	5244959.16
309	5372537.34	5244961.03
310	5372536.34	5244961.03
311	5372536.34	5244960.04
312	5372537.34	5244960.04
309	5372537.34	5244961.03
313	5372535.05	5244961.19
314	5372534.05	5244961.19
315	5372534.05	5244960.20
316	5372535.05	5244960.20
313	5372535.05	5244961.19
317	5372862.61	5244963.26
318	5372861.61	5244963.26
319	5372861.61	5244962.27
320	5372862.61	5244962.27
317	5372862.61	5244963.26
321	5372794.90	5244964.44
322	5372793.90	5244964.44
323	5372793.90	5244963.45
324	5372794.90	5244963.45
321	5372794.90	5244964.44
325	5372697.30	5244966.45
326	5372696.30	5244966.45
327	5372696.30	5244965.46
328	5372697.30	5244965.46
325	5372697.30	5244966.45
329	5372699.41	5244966.50
330	5372698.41	5244966.50
331	5372698.41	5244965.51
332	5372699.41	5244965.51

329	5372699.41	5244966.50
333	5372665.73	5244966.96
334	5372664.73	5244966.96
335	5372664.73	5244965.97
336	5372665.73	5244965.97
333	5372665.73	5244966.96
337	5372565.70	5244967.10
338	5372564.70	5244967.10
339	5372564.70	5244966.11
340	5372565.70	5244966.11
337	5372565.70	5244967.10
341	5372793.91	5244967.23
342	5372792.91	5244967.23
343	5372792.91	5244966.24
344	5372793.91	5244966.24
341	5372793.91	5244967.23
345	5372632.55	5244967.41
346	5372631.55	5244967.41
347	5372631.55	5244966.42
348	5372632.55	5244966.42
345	5372632.55	5244967.41
349	5372796.39	5244968.24
350	5372795.39	5244968.24
351	5372795.39	5244967.25
352	5372796.39	5244967.25
349	5372796.39	5244968.24
353	5372634.72	5244968.31
354	5372633.72	5244968.31
355	5372633.72	5244967.32
356	5372634.72	5244967.32
353	5372634.72	5244968.31
357	5372699.70	5244968.40
358	5372698.70	5244968.40
359	5372698.70	5244967.41
360	5372699.70	5244967.41
357	5372699.70	5244968.40
361	5372937.92	5244968.67
362	5372936.92	5244968.67
363	5372936.92	5244967.68

364	5372937.92	5244967.68
361	5372937.92	5244968.67
365	5372937.12	5244971.31
366	5372936.12	5244971.31
367	5372936.12	5244970.32
368	5372937.12	5244970.32
365	5372937.12	5244971.31
369	5372594.63	5244972.83
370	5372593.63	5244972.83
371	5372593.63	5244971.84
372	5372594.63	5244971.84
369	5372594.63	5244972.83
373	5372625.18	5244978.66
374	5372624.18	5244978.66
375	5372624.18	5244977.67
376	5372625.18	5244977.67
373	5372625.18	5244978.66
377	5372764.04	5244978.67
378	5372763.04	5244978.67
379	5372763.04	5244977.68
380	5372764.04	5244977.68
377	5372764.04	5244978.67
381	5372627.79	5244979.18
382	5372626.79	5244979.18
383	5372626.79	5244978.19
384	5372627.79	5244978.19
381	5372627.79	5244979.18
385	5372765.83	5244980.45
386	5372764.83	5244980.45
387	5372764.83	5244979.46
388	5372765.83	5244979.46
385	5372765.83	5244980.45
389	5372823.13	5244981.44
390	5372822.13	5244981.44
391	5372822.13	5244980.45
392	5372823.13	5244980.45
389	5372823.13	5244981.44
393	5372627.04	5244981.81
394	5372626.04	5244981.81

395	5372626.04	5244980.82
396	5372627.04	5244980.82
393	5372627.04	5244981.81
397	5372382.77	5244988.85
398	5372381.77	5244988.85
399	5372381.77	5244987.86
400	5372382.77	5244987.86
397	5372382.77	5244988.85
401	5372852.37	5244992.34
402	5372851.37	5244992.34
403	5372851.37	5244991.35
404	5372852.37	5244991.35
401	5372852.37	5244992.34
405	5372848.65	5244993.71
406	5372847.65	5244993.71
407	5372847.65	5244992.72
408	5372848.65	5244992.72
405	5372848.65	5244993.71
409	5372851.45	5244995.01
410	5372850.45	5244995.01
411	5372850.45	5244994.02
412	5372851.45	5244994.02
409	5372851.45	5244995.01
413	5372832.34	5244996.91
414	5372831.34	5244996.91
415	5372831.34	5244995.92
416	5372832.34	5244995.92
413	5372832.34	5244996.91
417	5372834.30	5244996.99
418	5372833.30	5244996.99
419	5372833.30	5244996.00
420	5372834.30	5244996.00
417	5372834.30	5244996.99
421	5372832.53	5244999.35
422	5372831.53	5244999.35
423	5372831.53	5244998.36
424	5372832.53	5244998.36
421	5372832.53	5244999.35
425	5372568.70	5245000.40

426	5372567.70	5245000.40
427	5372567.70	5244999.41
428	5372568.70	5244999.41
425	5372568.70	5245000.40
429	5372701.08	5245000.99
430	5372700.08	5245000.99
431	5372700.08	5245000.00
432	5372701.08	5245000.00
429	5372701.08	5245000.99
433	5372925.60	5245001.06
434	5372924.60	5245001.06
435	5372924.60	5245000.07
436	5372925.60	5245000.07
433	5372925.60	5245001.06
437	5372872.20	5245012.43
438	5372871.20	5245012.43
439	5372871.20	5245011.44
440	5372872.20	5245011.44
437	5372872.20	5245012.43
441	5372871.32	5245014.23
442	5372870.32	5245014.23
443	5372870.32	5245013.24
444	5372871.32	5245013.24
441	5372871.32	5245014.23
445	5372628.35	5245017.80
446	5372627.35	5245017.80
447	5372627.35	5245016.81
448	5372628.35	5245016.81
445	5372628.35	5245017.80
449	5372765.69	5245017.99
450	5372764.69	5245017.99
451	5372764.69	5245017.00
452	5372765.69	5245017.00
449	5372765.69	5245017.99
453	5372628.55	5245020.49
454	5372627.55	5245020.49
455	5372627.55	5245019.50
456	5372628.55	5245019.50
453	5372628.55	5245020.49



457	5372569.75	5245029.32
458	5372568.75	5245029.32
459	5372568.75	5245028.33
460	5372569.75	5245028.33
457	5372569.75	5245029.32
461	5372569.94	5245031.86
462	5372568.94	5245031.86
463	5372568.94	5245030.87
464	5372569.94	5245030.87
461	5372569.94	5245031.86
465	5372912.63	5245034.61
466	5372911.63	5245034.61
467	5372911.63	5245033.62
468	5372912.63	5245033.62
465	5372912.63	5245034.61
469	5372702.80	5245035.76
470	5372701.80	5245035.76
471	5372701.80	5245034.77
472	5372702.80	5245034.77
469	5372702.80	5245035.76
473	5372915.36	5245035.96
474	5372914.36	5245035.96
475	5372914.36	5245034.97
476	5372915.36	5245034.97
473	5372915.36	5245035.96
477	5372911.86	5245037.35
478	5372910.86	5245037.35
479	5372910.86	5245036.36
480	5372911.86	5245036.36
477	5372911.86	5245037.35
481	5372834.60	5245038.15
482	5372833.60	5245038.15
483	5372833.60	5245037.16
484	5372834.60	5245037.16
481	5372834.60	5245038.15
485	5372385.58	5245040.84
486	5372384.58	5245040.82
487	5372384.70	5245033.82
488	5372385.70	5245033.84
485	5372385.58	5245040.84

489	5372947.22	5245049.95
490	5372946.22	5245049.95
491	5372946.22	5245048.96
492	5372947.22	5245048.96
489	5372947.22	5245049.95
493	5372980.89	5245052.43
494	5372979.89	5245052.43
495	5372979.89	5245051.44
496	5372980.89	5245051.44
493	5372980.89	5245052.43
497	5372629.64	5245054.57
498	5372628.64	5245054.57
499	5372628.64	5245053.58
500	5372629.64	5245053.58
497	5372629.64	5245054.57
501	5372980.05	5245054.98
502	5372979.05	5245054.98
503	5372979.05	5245053.99
504	5372980.05	5245053.99
501	5372980.05	5245054.98
505	5372766.87	5245055.67
506	5372765.87	5245055.67
507	5372765.87	5245054.68
508	5372766.87	5245054.68
505	5372766.87	5245055.67
509	5372904.35	5245056.65
510	5372903.35	5245056.65
511	5372903.35	5245055.66
512	5372904.35	5245055.66
509	5372904.35	5245056.65
513	5372629.84	5245056.74
514	5372628.84	5245056.74
515	5372628.84	5245055.75
516	5372629.84	5245055.75
513	5372629.84	5245056.74
517	5372903.71	5245059.04
518	5372902.71	5245059.04
519	5372902.71	5245058.05
520	5372903.71	5245058.05

517	5372903.71	5245059.04
521	5372982.17	5245066.06
522	5372981.17	5245066.06
523	5372981.17	5245065.07
524	5372982.17	5245065.07
521	5372982.17	5245066.06
525	5372385.63	5245070.09
526	5372384.63	5245070.07
527	5372384.67	5245063.08
528	5372385.68	5245063.08
525	5372385.63	5245070.09
529	5372704.39	5245071.46
530	5372703.39	5245071.46
531	5372703.39	5245070.47
532	5372704.39	5245070.47
529	5372704.39	5245071.46
533	5372973.04	5245072.99
534	5372972.04	5245072.99
535	5372972.04	5245072.00
536	5372973.04	5245072.00
533	5372973.04	5245072.99
537	5372973.06	5245075.37
538	5372972.06	5245075.37
539	5372972.06	5245074.38
540	5372973.06	5245074.38
537	5372973.06	5245075.37
541	5372835.76	5245081.22
542	5372834.76	5245081.22
543	5372834.76	5245080.23
544	5372835.76	5245080.23
541	5372835.76	5245081.22
545	5373016.11	5245083.33
546	5373015.11	5245083.33
547	5373015.11	5245082.34
548	5373016.11	5245082.34
545	5373016.11	5245083.33
549	5372836.12	5245084.61
550	5372835.12	5245084.61
551	5372835.12	5245083.62

552	5372836.12	5245083.62
549	5372836.12	5245084.61
553	5372603.42	5245087.20
554	5372602.42	5245087.20
555	5372602.42	5245086.21
556	5372603.42	5245086.21
553	5372603.42	5245087.20
557	5372533.83	5245088.45
558	5372532.83	5245088.45
559	5372532.83	5245087.46
560	5372533.83	5245087.46
557	5372533.83	5245088.45
561	5372495.78	5245088.51
562	5372494.78	5245088.51
563	5372494.78	5245087.52
564	5372495.78	5245087.52
561	5372495.78	5245088.51
565	5372569.44	5245089.10
566	5372568.44	5245089.10
567	5372568.44	5245088.11
568	5372569.44	5245088.11
565	5372569.44	5245089.10
569	5372571.46	5245089.24
570	5372570.46	5245089.24
571	5372570.46	5245088.25
572	5372571.46	5245088.25
569	5372571.46	5245089.24
573	5372459.13	5245089.86
574	5372458.13	5245089.86
575	5372458.13	5245088.87
576	5372459.13	5245088.87
573	5372459.13	5245089.86
577	5372420.36	5245090.95
578	5372419.36	5245090.95
579	5372419.36	5245089.96
580	5372420.36	5245089.96
577	5372420.36	5245090.95
581	5372904.99	5245093.14
582	5372903.99	5245093.14

583	5372903.99	5245092.15
584	5372904.99	5245092.15
581	5372904.99	5245093.14
585	5372767.96	5245093.95
586	5372766.96	5245093.95
587	5372766.96	5245092.96
588	5372767.96	5245092.96
585	5372767.96	5245093.95
589	5372284.74	5245095.18
590	5372283.74	5245095.18
591	5372283.74	5245094.19
592	5372284.74	5245094.19
589	5372284.74	5245095.18
593	5372358.56	5245098.25
594	5372357.55	5245098.22
595	5372357.58	5245097.22
596	5372358.59	5245097.25
593	5372358.56	5245098.25
597	5372327.63	5245099.37
598	5372326.63	5245099.35
599	5372326.65	5245098.35
600	5372327.64	5245098.37
597	5372327.63	5245099.37
601	5372295.74	5245099.83
602	5372294.74	5245099.82
603	5372294.76	5245098.81
604	5372295.76	5245098.84
601	5372295.74	5245099.83
605	5372387.80	5245101.45
606	5372382.80	5245101.42
607	5372382.84	5245096.41
608	5372387.84	5245096.45
605	5372387.80	5245101.45
609	5372974.03	5245102.54
610	5372973.03	5245102.54
611	5372973.03	5245101.55
612	5372974.03	5245101.55
609	5372974.03	5245102.54
613	5373044.14	5245105.23

614	5373043.14	5245105.23
615	5373043.14	5245104.24
616	5373044.14	5245104.24
613	5373044.14	5245105.23
617	5372258.46	5245105.49
618	5372253.46	5245105.22
619	5372253.73	5245100.22
620	5372258.73	5245100.49
617	5372258.46	5245105.49
621	5372705.93	5245105.75
622	5372704.93	5245105.75
623	5372704.93	5245104.76
624	5372705.93	5245104.76
621	5372705.93	5245105.75
625	5373042.24	5245106.82
626	5373041.24	5245106.82
627	5373041.24	5245105.83
628	5373042.24	5245105.83
625	5373042.24	5245106.82
629	5372837.38	5245119.69
630	5372836.38	5245119.69
631	5372836.38	5245118.70
632	5372837.38	5245118.70
629	5372837.38	5245119.69
633	5372769.23	5245129.90
634	5372768.23	5245129.90
635	5372768.23	5245128.91
636	5372769.23	5245128.91
633	5372769.23	5245129.90
637	5372260.25	5245131.56
638	5372259.25	5245131.52
639	5372259.29	5245130.52
640	5372260.29	5245130.56
637	5372260.25	5245131.56
641	5373062.17	5245132.55
642	5373061.17	5245132.55
643	5373061.17	5245131.56
644	5373062.17	5245131.56
641	5373062.17	5245132.55

645	5372974.96	5245132.84
646	5372973.96	5245132.84
647	5372973.96	5245131.85
648	5372974.96	5245131.85
645	5372974.96	5245132.84
649	5372707.61	5245141.07
650	5372706.61	5245141.07
651	5372706.61	5245140.08
652	5372707.61	5245140.08
649	5372707.61	5245141.07
653	5372283.92	5245155.01
654	5372282.92	5245155.01
655	5372282.92	5245154.02
656	5372283.92	5245154.02
653	5372283.92	5245155.01
657	5372558.25	5245158.41
658	5372557.25	5245158.41
659	5372557.25	5245157.42
660	5372558.25	5245157.42
657	5372558.25	5245158.41
661	5372555.69	5245158.64
662	5372554.69	5245158.64
663	5372554.69	5245157.65
664	5372555.69	5245157.65
661	5372555.69	5245158.64
665	5372267.45	5245160.12
666	5372262.45	5245159.89
667	5372262.66	5245154.90
668	5372267.67	5245155.12
665	5372267.45	5245160.12
669	5372515.74	5245160.13
670	5372514.74	5245160.13
671	5372514.74	5245159.14
672	5372515.74	5245159.14
669	5372515.74	5245160.13
673	5372770.05	5245160.41
674	5372769.05	5245160.41
675	5372769.05	5245159.42
676	5372770.05	5245159.42
673	5372770.05	5245160.41

677	5372975.86	5245160.49
678	5372974.86	5245160.49
679	5372974.86	5245159.50
680	5372975.86	5245159.50
677	5372975.86	5245160.49
681	5373077.36	5245160.53
682	5373076.36	5245160.53
683	5373076.36	5245159.54
684	5373077.36	5245159.54
681	5373077.36	5245160.53
685	5372479.82	5245161.34
686	5372478.82	5245161.34
687	5372478.82	5245160.35
688	5372479.82	5245160.35
685	5372479.82	5245161.34
689	5372240.88	5245161.76
690	5372233.89	5245161.47
691	5372233.94	5245160.47
692	5372240.93	5245160.76
689	5372240.88	5245161.76
693	5373077.99	5245162.75
694	5373076.99	5245162.75
695	5373076.99	5245161.76
696	5373077.99	5245161.76
693	5373077.99	5245162.75
697	5372975.96	5245163.44
698	5372974.96	5245163.44
699	5372974.96	5245162.45
700	5372975.96	5245162.45
697	5372975.96	5245163.44
701	5372398.92	5245163.53
702	5372397.92	5245163.53
703	5372397.92	5245162.54
704	5372398.92	5245162.54
701	5372398.92	5245163.53
705	5372301.38	5245163.55
706	5372300.38	5245163.55
707	5372300.38	5245162.56
708	5372301.38	5245162.56



705	5372301.38	5245163.55
709	5373076.07	5245163.59
710	5373075.07	5245163.59
711	5373075.07	5245162.60
712	5373076.07	5245162.60
709	5373076.07	5245163.59
713	5372443.65	5245163.70
714	5372442.65	5245163.70
715	5372442.65	5245162.71
716	5372443.65	5245162.71
713	5372443.65	5245163.70
717	5372438.72	5245163.84
718	5372437.72	5245163.84
719	5372437.72	5245162.85
720	5372438.72	5245162.85
717	5372438.72	5245163.84
721	5372363.10	5245164.18
722	5372362.10	5245164.18
723	5372362.10	5245163.19
724	5372363.10	5245163.19
721	5372363.10	5245164.18
725	5372331.46	5245165.03
726	5372330.46	5245165.03
727	5372330.46	5245164.04
728	5372331.46	5245164.04
725	5372331.46	5245165.03
729	5372300.51	5245165.70
730	5372299.51	5245165.70
731	5372299.51	5245164.71
732	5372300.51	5245164.71
729	5372300.51	5245165.70
733	5372303.08	5245166.04
734	5372302.08	5245166.04
735	5372302.08	5245165.05
736	5372303.08	5245165.05
733	5372303.08	5245166.04
737	5372331.60	5245167.16
738	5372330.60	5245167.16
739	5372330.60	5245166.17

740	5372331.60	5245166.17
737	5372331.60	5245167.16
741	5373052.01	5245171.47
742	5373051.01	5245171.47
743	5373051.01	5245170.48
744	5373052.01	5245170.48
741	5373052.01	5245171.47
745	5372709.08	5245175.05
746	5372708.08	5245175.05
747	5372708.08	5245174.06
748	5372709.08	5245174.06
745	5372709.08	5245175.05
749	5373035.21	5245176.91
750	5373034.21	5245176.91
751	5373034.21	5245175.92
752	5373035.21	5245175.92
749	5373035.21	5245176.91
753	5372709.16	5245177.11
754	5372708.16	5245177.11
755	5372708.16	5245176.12
756	5372709.16	5245176.12
753	5372709.16	5245177.11
757	5372976.65	5245186.03
758	5372975.65	5245186.03
759	5372975.65	5245185.04
760	5372976.65	5245185.04
757	5372976.65	5245186.03
761	5372977.01	5245188.65
762	5372976.01	5245188.65
763	5372976.01	5245187.66
764	5372977.01	5245187.66
761	5372977.01	5245188.65
765	5372334.23	5245196.31
766	5372333.23	5245196.31
767	5372333.23	5245195.32
768	5372334.23	5245195.32
765	5372334.23	5245196.31
769	5372771.19	5245196.61
770	5372770.19	5245196.61

771	5372770.19	5245195.62
772	5372771.19	5245195.62
769	5372771.19	5245196.61
773	5373097.22	5245201.64
774	5373096.22	5245201.64
775	5373096.22	5245200.65
776	5373097.22	5245200.65
773	5373097.22	5245201.64
777	5372710.44	5245212.28
778	5372709.44	5245212.28
779	5372709.44	5245211.29
780	5372710.44	5245211.29
777	5372710.44	5245212.28
781	5372630.19	5245218.97
782	5372629.19	5245218.97
783	5372629.19	5245217.98
784	5372630.19	5245217.98
781	5372630.19	5245218.97
785	5372628.40	5245219.07
786	5372627.40	5245219.07
787	5372627.40	5245218.08
788	5372628.40	5245218.08
785	5372628.40	5245219.07
789	5372630.14	5245220.34
790	5372629.14	5245220.34
791	5372629.14	5245219.35
792	5372630.14	5245219.35
789	5372630.14	5245220.34
793	5372593.12	5245220.48
794	5372592.12	5245220.48
795	5372592.12	5245219.49
796	5372593.12	5245219.49
793	5372593.12	5245220.48
797	5372556.07	5245222.60
798	5372555.07	5245222.60
799	5372555.07	5245221.61
800	5372556.07	5245221.61
797	5372556.07	5245222.60
801	5372519.23	5245223.89

802	5372518.23	5245223.89
803	5372518.23	5245222.90
804	5372519.23	5245222.90
801	5372519.23	5245223.89
805	5372482.74	5245224.95
806	5372481.74	5245224.95
807	5372481.74	5245223.96
808	5372482.74	5245223.96
805	5372482.74	5245224.95
809	5372450.06	5245226.06
810	5372449.06	5245226.06
811	5372449.06	5245225.07
812	5372450.06	5245225.07
809	5372450.06	5245226.06
813	5372452.39	5245226.18
814	5372451.39	5245226.18
815	5372451.39	5245225.19
816	5372452.39	5245225.19
813	5372452.39	5245226.18
817	5372337.19	5245226.51
818	5372336.19	5245226.51
819	5372336.19	5245225.52
820	5372337.19	5245225.52
817	5372337.19	5245226.51
821	5372423.78	5245226.80
822	5372422.78	5245226.80
823	5372422.78	5245225.81
824	5372423.78	5245225.81
821	5372423.78	5245226.80
825	5372399.13	5245227.55
826	5372398.13	5245227.55
827	5372398.13	5245226.56
828	5372399.13	5245226.56
825	5372399.13	5245227.55
829	5372371.48	5245228.61
830	5372370.48	5245228.61
831	5372370.48	5245227.62
832	5372371.48	5245227.62
829	5372371.48	5245228.61

833	5372340.43	5245229.04
834	5372339.43	5245229.04
835	5372339.43	5245228.05
836	5372340.43	5245228.05
833	5372340.43	5245229.04
837	5372337.55	5245229.09
838	5372336.55	5245229.09
839	5372336.55	5245228.10
840	5372337.55	5245228.10
837	5372337.55	5245229.09
841	5372772.20	5245231.96
842	5372771.20	5245231.96
843	5372771.20	5245230.97
844	5372772.20	5245230.97
841	5372772.20	5245231.96
845	5373116.32	5245242.24
846	5373115.32	5245242.24
847	5373115.32	5245241.25
848	5373116.32	5245241.25
845	5373116.32	5245242.24
849	5372711.38	5245243.43
850	5372710.38	5245243.43
851	5372710.38	5245242.44
852	5372711.38	5245242.44
849	5372711.38	5245243.43
853	5372711.42	5245246.71
854	5372710.42	5245246.71
855	5372710.42	5245245.72
856	5372711.42	5245245.72
853	5372711.42	5245246.71
857	5372635.11	5245252.67
858	5372634.11	5245252.67
859	5372634.11	5245251.68
860	5372635.11	5245251.68
857	5372635.11	5245252.67
861	5372706.74	5245259.26
862	5372705.74	5245259.26
863	5372705.74	5245258.27
864	5372706.74	5245258.27
861	5372706.74	5245259.26

865	5372773.22	5245268.17
866	5372772.22	5245268.17
867	5372772.22	5245267.18
868	5372773.22	5245267.18
865	5372773.22	5245268.17
869	5373134.29	5245279.11
870	5373133.29	5245279.11
871	5373133.29	5245278.12
872	5373134.29	5245278.12
869	5373134.29	5245279.11
873	5373135.07	5245281.09
874	5373134.07	5245281.09
875	5373134.07	5245280.10
876	5373135.07	5245280.10
873	5373135.07	5245281.09
877	5373132.71	5245281.83
878	5373131.71	5245281.83
879	5373131.71	5245280.84
880	5373132.71	5245280.84
877	5373132.71	5245281.83
881	5372634.71	5245287.60
882	5372633.71	5245287.60
883	5372633.71	5245286.61
884	5372634.71	5245286.61
881	5372634.71	5245287.60
885	5372596.59	5245289.83
886	5372595.59	5245289.83
887	5372595.59	5245288.84
888	5372596.59	5245288.84
885	5372596.59	5245289.83
889	5372632.50	5245290.12
890	5372631.50	5245290.12
891	5372631.50	5245289.13
892	5372632.50	5245289.13
889	5372632.50	5245290.12
893	5372634.48	5245290.21
894	5372633.48	5245290.21
895	5372633.48	5245289.22
896	5372634.48	5245289.22

893	5372634.48	5245290.21
897	5372562.24	5245290.82
898	5372561.24	5245290.82
899	5372561.24	5245289.83
900	5372562.24	5245289.83
897	5372562.24	5245290.82
901	5372559.32	5245290.86
902	5372558.32	5245290.86
903	5372558.32	5245289.87
904	5372559.32	5245289.87
901	5372559.32	5245290.86
905	5373097.67	5245294.55
906	5373096.67	5245294.55
907	5373096.67	5245293.56
908	5373097.67	5245293.56
905	5373097.67	5245294.55
909	5372773.90	5245306.89
910	5372772.90	5245306.89
911	5372772.90	5245305.90
912	5372773.90	5245305.90
909	5372773.90	5245306.89
913	5373060.90	5245308.16
914	5373059.90	5245308.16
915	5373059.90	5245307.17
916	5373060.90	5245307.17
913	5373060.90	5245308.16
917	5373026.13	5245320.78
918	5373025.13	5245320.78
919	5373025.13	5245319.79
920	5373026.13	5245319.79
917	5373026.13	5245320.78
921	5373023.95	5245321.69
922	5373022.95	5245321.69
923	5373022.95	5245320.70
924	5373023.95	5245320.70
921	5373023.95	5245321.69
925	5372774.61	5245331.70
926	5372773.61	5245331.70
927	5372773.61	5245330.71

928	5372774.61	5245330.71
925	5372774.61	5245331.70
929	5372777.35	5245359.06
930	5372776.35	5245359.06
931	5372776.35	5245358.07
932	5372777.35	5245358.07
929	5372777.35	5245359.06
933	5372775.48	5245359.58
934	5372774.48	5245359.58
935	5372774.48	5245358.59
936	5372775.48	5245358.59
933	5372775.48	5245359.58
937	5372788.82	5245378.78
938	5372787.82	5245378.78
939	5372787.82	5245377.79
940	5372788.82	5245377.79
937	5372788.82	5245378.78
941	5372802.31	5245398.06
942	5372801.31	5245398.06
943	5372801.31	5245397.07
944	5372802.31	5245397.07
941	5372802.31	5245398.06
945	5372803.82	5245400.32
946	5372802.82	5245400.32
947	5372802.82	5245399.33
948	5372803.82	5245399.33
945	5372803.82	5245400.32
949	5372822.18	5245430.55
950	5372821.18	5245430.55
951	5372821.18	5245429.56
952	5372822.18	5245429.56
949	5372822.18	5245430.55
953	5372823.75	5245432.71
954	5372822.75	5245432.71
955	5372822.75	5245431.72
956	5372823.75	5245431.72
953	5372823.75	5245432.71