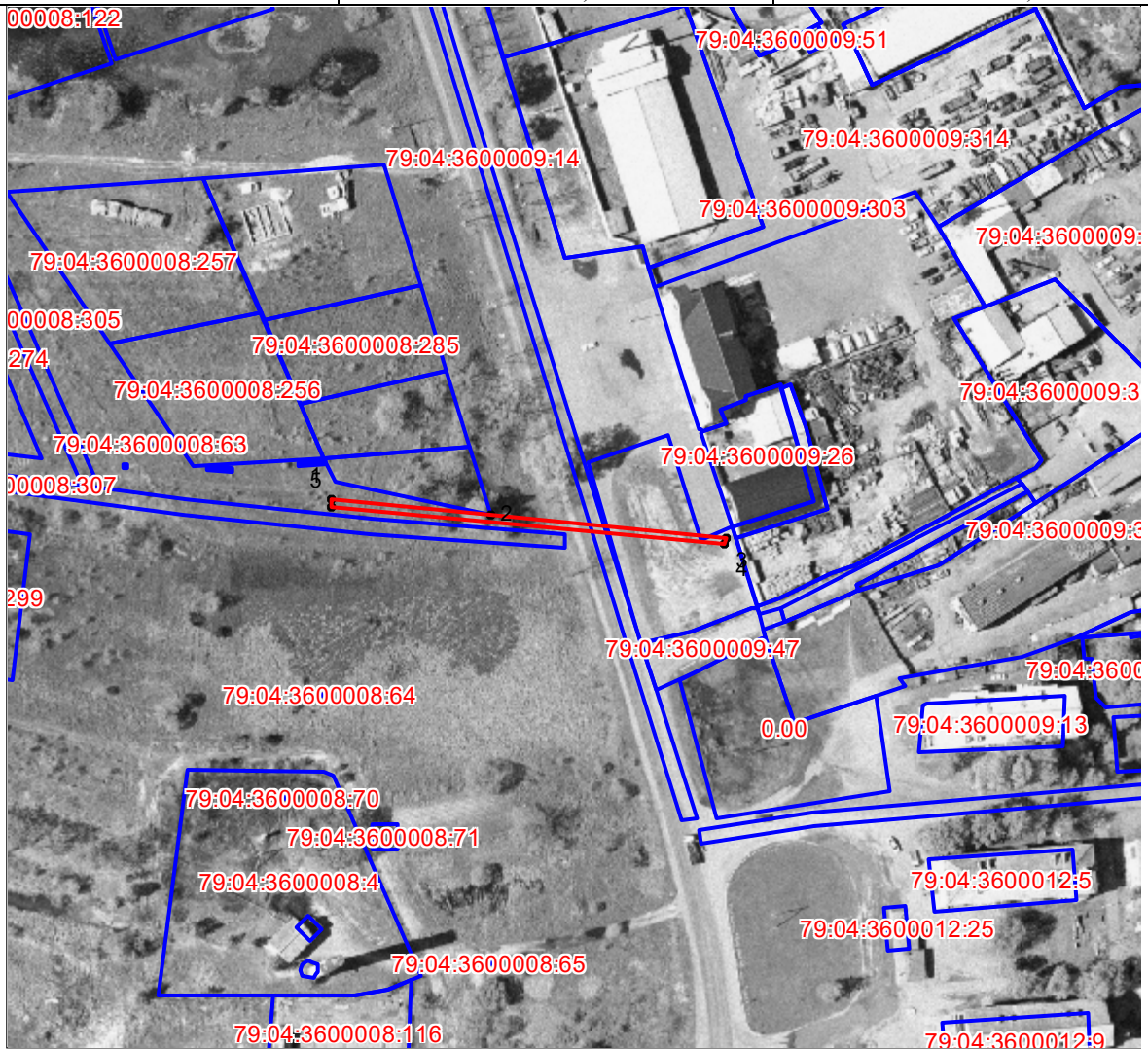


УТВЕРЖДЕНА
 постановлением администрации
 Биробиджанского муниципального района
 Еврейской автономной области
 от _____ № _____

**Схема расположения и описания границ публичного сервитута на
 кадастровом плане территории**

Условный номер земельного участка _____		
Площадь земельного участка _____ 207 м ²		
Обозначение характерных точек границ	Координаты, м (СК63)	
	X	Y
1	2	3
н1	5385816,3	5243858,13
н2	5385811,95	5243901,26
н3	5385805,87	5243965,5
н4	5385803,88	5243965,31
н5	5385814,31	5243857,93



М 1: 2000

№ п/п	Название условного знака	Изображение	Описание изображения
1	2	3	4
1	Часть границы:		
	а) существующая часть границы, имеющиеся в ГКН		сплошная линия синего цвета, толщиной 2 мм
	б) вновь образованная часть границы, сведения о которой достаточны для определения ее местоположения		сплошная линия красного цвета, толщиной 2 мм (допускается линия черного цвета, выделенная маркером красного цвета, шириной до 3 мм)