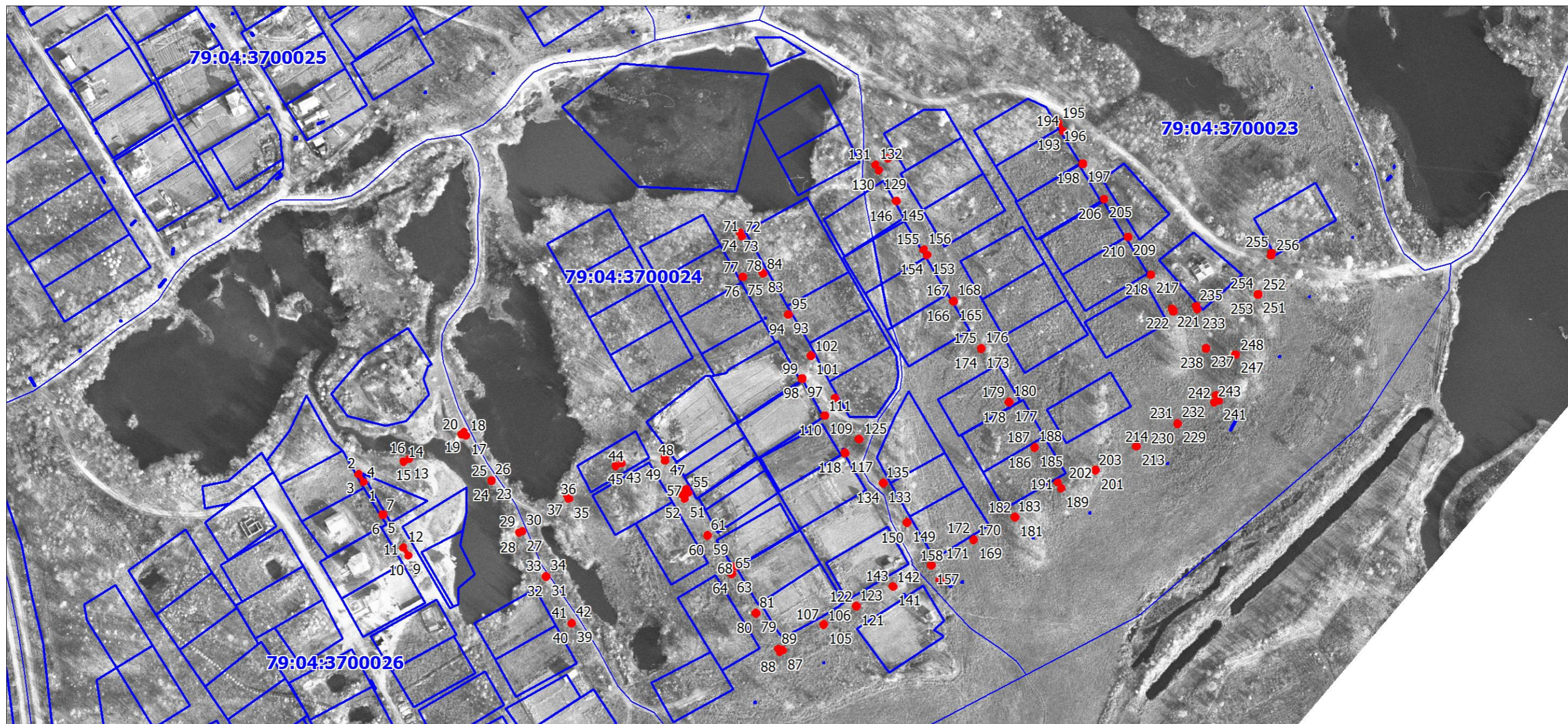


СХЕМА РАСПОЛОЖЕНИЯ ГРАНИЦ ПУБЛИЧНОГО СЕРВИТУТА
объекта электросетевого хозяйства «ЛЭП-0,4 кВ от КТПН-618»



Масштаб 1:2000

Условные обозначения:

- - границы публичного сервитута
- - границы земельных участков, сведения о которых содержатся в ЕГРН; границы кадастровых кварталов
- 2 - обозначение характерной точки границы публичного сервитута
- :10 - обозначение земельных участков, сведения о которых содержатся в ЕГРН
- 79:04:3700006 - кадастровый номер кадастрового квартала

ОПИСАНИЕ ГРАНИЦ ПУБЛИЧНОГО СЕРВИТУТА

объекта ЛЭП-0,4 кВ от КТПН-618

Местоположение публичного сервитута	Еврейская автономная область, Биробиджанский район, с. Раздольное	
Площадь публичного сервитута	134 кв.м., из них: - на землях государственной и муниципальной собственности – 101 кв.м., - в границах земельного участка с КН 79:04:3700023:66 - 1 кв.м., - в границах земельного участка с КН 79:04:3700023:199 - 1 кв.м., - в границах земельного участка с КН 79:04:3700023:76 - 12 кв.м., - в границах земельного участка с КН 79:04:3700023:77 - 6 кв.м., - в границах земельного участка с КН 79:04:3700023:75 - 1 кв.м., - в границах земельного участка с КН 79:04:3700023:78 - 12 кв.м.	
Система координат	СК-63 зона 5	
Метод определения координат характерной точки	Метод спутниковых геодезических измерений (определений)	
Средняя квадратическая погрешность положения характерной точки (Mt), м	0.1	
Перечень характерных точек		
Обозначение характерных точек границ	Координаты, м	
	X	Y
1	2	3
1	5395784.80	5235902.48
2	5395790.74	5235898.78
3	5395790.21	5235897.93
4	5395784.27	5235901.63
1	5395784.80	5235902.48
5	5395762.23	5235916.17
6	5395761.23	5235916.17
7	5395761.23	5235915.17
8	5395762.23	5235915.17
5	5395762.23	5235916.17
9	5395732.94	5235934.03
10	5395732.41	5235933.18
11	5395738.35	5235929.48
12	5395738.88	5235930.33
9	5395732.94	5235934.03
13	5395800.56	5235934.42
14	5395798.51	5235930.30
15	5395799.40	5235929.86
16	5395801.45	5235933.97
13	5395800.56	5235934.42

17	5395817.67	5235974.99
18	5395817.13	5235974.15
19	5395819.11	5235972.85
20	5395817.93	5235971.25
21	5395818.73	5235970.66
22	5395820.51	5235973.07
17	5395817.67	5235974.99
23	5395786.23	5235992.95
24	5395785.23	5235992.95
25	5395785.23	5235991.95
26	5395786.23	5235991.95
23	5395786.23	5235992.95
27	5395749.66	5236014.50
28	5395748.47	5236011.96
29	5395749.39	5236011.53
30	5395750.56	5236014.08
27	5395749.66	5236014.50
31	5395717.96	5236031.72
32	5395717.30	5236030.97
33	5395718.04	5236030.31
34	5395718.71	5236031.05
31	5395717.96	5236031.72
35	5395772.85	5236047.56
36	5395772.42	5236046.66
37	5395775.13	5236045.37
38	5395775.56	5236046.28
35	5395772.85	5236047.56
39	5395684.96	5236049.72
40	5395684.30	5236048.97
41	5395685.04	5236048.31
42	5395685.71	5236049.05
39	5395684.96	5236049.72
43	5395797.64	5236084.60
44	5395795.56	5236080.06
45	5395796.47	5236079.64
46	5395798.55	5236084.18
43	5395797.64	5236084.60
47	5395802.67	5236115.51
48	5395799.67	5236115.51
49	5395799.67	5236114.51

50	5395802.67	5236114.51
47	5395802.67	5236115.51
51	5395773.08	5236129.37
52	5395772.60	5236128.49
53	5395775.67	5236126.82
54	5395776.15	5236127.69
51	5395773.08	5236129.37
55	5395777.10	5236131.75
56	5395776.69	5236130.84
57	5395779.89	5236129.42
58	5395780.29	5236130.33
55	5395777.10	5236131.75
59	5395746.97	5236145.72
60	5395746.31	5236144.97
61	5395747.05	5236144.31
62	5395747.72	5236145.05
59	5395746.97	5236145.72
63	5395719.97	5236162.70
64	5395719.31	5236161.96
65	5395720.05	5236161.29
66	5395720.72	5236162.04
63	5395719.97	5236162.70
67	5395725.33	5236166.14
68	5395724.84	5236165.26
69	5395725.71	5236164.77
70	5395726.20	5236165.65
67	5395725.33	5236166.14
71	5395958.03	5236169.63
72	5395957.64	5236168.71
73	5395960.96	5236167.30
74	5395961.35	5236168.22
71	5395958.03	5236169.63
75	5395930.00	5236170.34
76	5395929.00	5236170.34
77	5395929.00	5236169.34
78	5395930.00	5236169.34
75	5395930.00	5236170.34
79	5395692.14	5236179.92
80	5395691.48	5236179.17

81	5395692.22	5236178.51
82	5395692.89	5236179.25
79	5395692.14	5236179.92
83	5395931.97	5236184.72
84	5395931.30	5236183.97
85	5395932.05	5236183.31
86	5395932.71	5236184.05
83	5395931.97	5236184.72
87	5395665.76	5236198.47
88	5395664.25	5236195.89
89	5395666.83	5236194.37
90	5395667.34	5236195.22
91	5395665.54	5236196.28
92	5395666.61	5236197.95
87	5395665.76	5236198.47
93	5395902.97	5236202.72
94	5395902.31	5236201.97
95	5395903.05	5236201.31
96	5395903.72	5236202.05
93	5395902.97	5236202.72
97	5395858.25	5236212.35
98	5395857.25	5236212.35
99	5395857.25	5236211.35
100	5395858.25	5236211.35
97	5395858.25	5236212.35
101	5395873.96	5236218.71
102	5395873.30	5236217.96
103	5395874.04	5236217.30
104	5395874.71	5236218.05
101	5395873.96	5236218.71
105	5395683.97	5236227.71
106	5395683.31	5236226.96
107	5395684.05	5236226.30
108	5395684.72	5236227.05
105	5395683.97	5236227.71
109	5395832.07	5236228.26
110	5395831.07	5236228.26
111	5395831.07	5236227.26
112	5395832.07	5236227.26
109	5395832.07	5236228.26

113	5395843.96	5236235.72
114	5395843.30	5236234.97
115	5395844.04	5236234.31
116	5395844.71	5236235.05
113	5395843.96	5236235.72
117	5395805.11	5236242.71
118	5395804.65	5236241.83
119	5395805.53	5236241.36
120	5395806.00	5236242.24
117	5395805.11	5236242.71
121	5395696.96	5236250.72
122	5395696.30	5236249.97
123	5395697.04	5236249.31
124	5395697.71	5236250.05
121	5395696.96	5236250.72
125	5395814.97	5236252.70
126	5395814.30	5236251.96
127	5395815.05	5236251.29
128	5395815.71	5236252.04
125	5395814.97	5236252.70
129	5396004.93	5236266.39
130	5396004.39	5236265.55
131	5396008.61	5236262.86
132	5396009.15	5236263.70
129	5396004.93	5236266.39
133	5395783.96	5236269.71
134	5395783.30	5236268.96
135	5395784.04	5236268.30
136	5395784.71	5236269.05
133	5395783.96	5236269.71
137	5396013.08	5236273.07
138	5396012.59	5236272.20
139	5396013.46	5236271.71
140	5396013.95	5236272.58
137	5396013.08	5236273.07
141	5395710.97	5236276.70
142	5395710.31	5236275.96
143	5395711.05	5236275.29
144	5395711.72	5236276.04

141	5395710.97	5236276.70
145	5395982.91	5236279.01
146	5395982.43	5236278.13
147	5395983.30	5236277.65
148	5395983.79	5236278.52
145	5395982.91	5236279.01
149	5395755.97	5236286.72
150	5395755.31	5236285.97
151	5395756.05	5236285.31
152	5395756.72	5236286.05
149	5395755.97	5236286.72
153	5395945.01	5236300.59
154	5395944.48	5236299.73
155	5395948.75	5236297.12
156	5395949.28	5236297.97
153	5395945.01	5236300.59
157	5395725.97	5236303.70
158	5395725.31	5236302.96
159	5395726.05	5236302.29
160	5395726.72	5236303.04
157	5395725.97	5236303.70
161	5395714.22	5236310.53
162	5395713.73	5236309.65
163	5395715.92	5236308.43
164	5395716.40	5236309.31
161	5395714.22	5236310.53
165	5395912.16	5236319.46
166	5395911.68	5236318.57
167	5395912.55	5236318.10
168	5395913.04	5236318.97
165	5395912.16	5236319.46
169	5395743.97	5236333.70
170	5395743.31	5236332.96
171	5395744.05	5236332.29
172	5395744.72	5236333.04
169	5395743.97	5236333.70
173	5395878.71	5236338.92
174	5395878.23	5236338.03
175	5395879.10	5236337.56

176	5395879.59	5236338.44
173	5395878.71	5236338.92
177	5395840.96	5236358.72
178	5395840.30	5236357.97
179	5395841.04	5236357.31
180	5395841.71	5236358.05
177	5395840.96	5236358.72
181	5395759.96	5236362.71
182	5395759.30	5236361.96
183	5395760.04	5236361.30
184	5395760.71	5236362.05
181	5395759.96	5236362.71
185	5395808.97	5236376.72
186	5395808.30	5236375.97
187	5395809.05	5236375.31
188	5395809.71	5236376.05
185	5395808.97	5236376.72
189	5395780.48	5236395.21
190	5395779.96	5236394.36
191	5395784.21	5236391.72
192	5395784.73	5236392.58
189	5395780.48	5236395.21
193	5396032.60	5236396.71
194	5396032.08	5236395.85
195	5396038.08	5236392.25
196	5396038.60	5236393.10
193	5396032.60	5236396.71
197	5396010.01	5236410.43
198	5396009.01	5236410.43
199	5396009.01	5236409.43
200	5396010.01	5236409.43
197	5396010.01	5236410.43
201	5395792.96	5236419.71
202	5395792.30	5236418.96
203	5395793.04	5236418.30
204	5395793.71	5236419.05
201	5395792.96	5236419.71
205	5395984.88	5236425.51
206	5395983.88	5236425.51

207	5395983.88	5236424.51
208	5395984.88	5236424.51
205	5395984.88	5236425.51
209	5395958.29	5236442.44
210	5395957.29	5236442.44
211	5395957.29	5236441.44
212	5395958.29	5236441.44
209	5395958.29	5236442.44
213	5395809.97	5236448.72
214	5395809.31	5236447.97
215	5395810.05	5236447.31
216	5395810.72	5236448.05
213	5395809.97	5236448.72
217	5395931.57	5236458.71
218	5395930.57	5236458.71
219	5395930.57	5236457.71
220	5395931.57	5236457.71
217	5395931.57	5236458.71
221	5395907.52	5236473.60
222	5395906.52	5236473.60
223	5395906.52	5236472.60
224	5395907.52	5236472.60
221	5395907.52	5236473.60
225	5395905.83	5236474.45
226	5395904.83	5236474.45
227	5395904.83	5236473.45
228	5395905.83	5236473.45
225	5395905.83	5236474.45
229	5395825.96	5236477.70
230	5395825.30	5236476.96
231	5395826.04	5236476.29
232	5395826.71	5236477.04
229	5395825.96	5236477.70
233	5395906.59	5236491.40
234	5395906.27	5236490.44
235	5395909.10	5236489.47
236	5395909.43	5236490.43
233	5395906.59	5236491.40
237	5395879.62	5236497.60

238	5395878.63	5236497.60
239	5395878.63	5236496.60
240	5395879.62	5236496.60
237	5395879.62	5236497.60
241	5395841.95	5236506.51
242	5395840.26	5236502.88
243	5395841.17	5236502.46
244	5395842.35	5236505.21
245	5395845.93	5236503.42
246	5395846.38	5236504.31
241	5395841.95	5236506.51
247	5395875.14	5236518.41
248	5395874.15	5236518.41
249	5395874.15	5236517.41
250	5395875.14	5236517.41
247	5395875.14	5236518.41
251	5395917.67	5236534.27
252	5395916.68	5236534.27
253	5395916.68	5236533.27
254	5395917.67	5236533.27
251	5395917.67	5236534.27
255	5395946.75	5236543.87
256	5395944.42	5236543.58
257	5395944.54	5236542.59
258	5395946.87	5236542.88
255	5395946.75	5236543.87