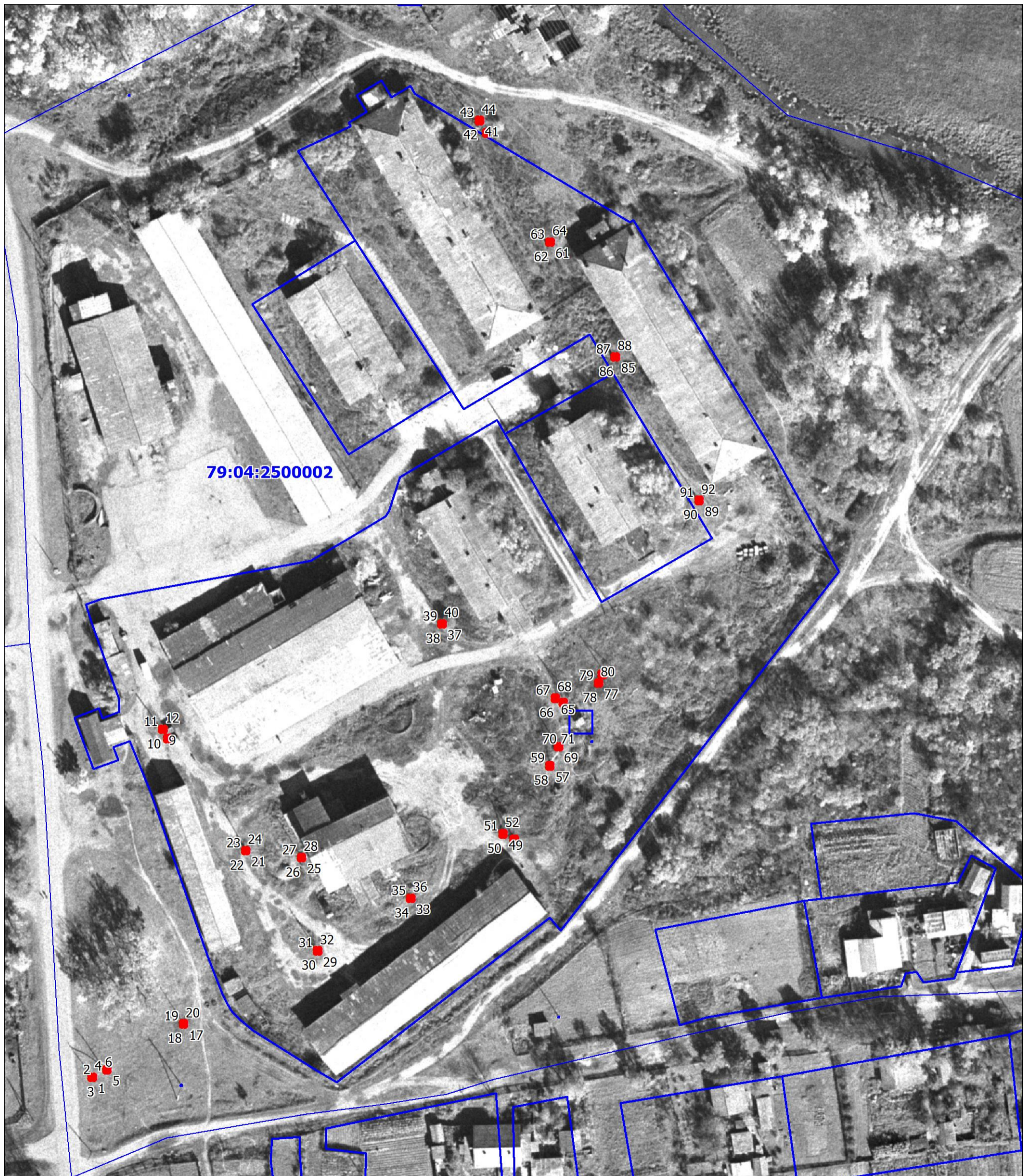


СХЕМА РАСПОЛОЖЕНИЯ ГРАНИЦ ПУБЛИЧНОГО СЕРВИТУТА
объекта электросетевого хозяйства «ЛЭП-0,4 кВ от КТПН-306»



Масштаб 1:1000

Условные обозначения:

- - границы публичного сервитута
- - границы земельных участков, сведения о которых содержатся в ЕГРН; границы кадастровых кварталов
- 2 - обозначение характерной точки границы публичного сервитута
- :10 - обозначение земельных участков, сведения о которых содержатся в ЕГРН
- 79:04:2500002 - кадастровый номер кадастрового квартал

ОПИСАНИЕ ГРАНИЦ ПУБЛИЧНОГО СЕРВИТУТА

объекта ЛЭП-0,4 кВ от КТПН-306

Местоположение публичного сервитута	Еврейская автономная область, Биробиджанский район, с. Дубовое	
Площадь публичного сервитута	23 кв.м., из них: - на землях государственной и муниципальной собственности – 5кв.м., - в границах земельного участка с КН 79:04:2500002:52 - 18кв.м.	
Система координат	СК-63 зона 5	
Метод определения координат характерной точки	Метод спутниковых геодезических измерений (определений)	
Средняя квадратическая погрешность положения характерной точки (Mt), м	0.1	
Перечень характерных точек		
Обозначение характерных точек границ	Координаты, м	
	X	Y
1	2	3
1	5346651.91	5255359.10
2	5346650.91	5255359.10
3	5346650.91	5255358.10
4	5346651.91	5255358.10
1	5346651.91	5255359.10
5	5346654.20	5255363.54
6	5346653.20	5255363.54
7	5346653.20	5255362.54
8	5346654.20	5255362.54
5	5346654.20	5255363.54
9	5346758.63	5255380.77
10	5346757.63	5255380.77
11	5346757.63	5255379.77
12	5346758.63	5255379.77
9	5346758.63	5255380.77
13	5346755.82	5255382.28
14	5346754.82	5255382.28
15	5346754.82	5255381.28
16	5346755.82	5255381.28
13	5346755.82	5255382.28
17	5346668.28	5255387.05
18	5346667.28	5255387.05
19	5346667.28	5255386.05
20	5346668.28	5255386.05

17	5346668.28	5255387.05
21	5346721.47	5255406.15
22	5346720.47	5255406.15
23	5346720.47	5255405.15
24	5346721.47	5255405.15
21	5346721.47	5255406.15
25	5346719.31	5255423.22
26	5346718.31	5255423.22
27	5346718.31	5255422.22
28	5346719.31	5255422.22
25	5346719.31	5255423.22
29	5346690.73	5255428.18
30	5346689.73	5255428.18
31	5346689.73	5255427.18
32	5346690.73	5255427.18
29	5346690.73	5255428.18
33	5346706.77	5255456.70
34	5346705.77	5255456.70
35	5346705.77	5255455.70
36	5346706.77	5255455.70
33	5346706.77	5255456.70
37	5346791.01	5255466.28
38	5346790.01	5255466.28
39	5346790.01	5255465.28
40	5346791.01	5255465.28
37	5346791.01	5255466.28
41	5346945.43	5255477.71
42	5346944.43	5255477.71
43	5346944.43	5255476.71
44	5346945.43	5255476.71
41	5346945.43	5255477.71
45	5346941.63	5255480.02
46	5346940.63	5255480.02
47	5346940.63	5255479.02
48	5346941.63	5255479.02
45	5346941.63	5255480.02
49	5346726.58	5255484.97
50	5346725.58	5255484.97
51	5346725.58	5255483.97

52	5346726.58	5255483.97
49	5346726.58	5255484.97
53	5346724.97	5255488.45
54	5346723.97	5255488.45
55	5346723.97	5255487.45
56	5346724.97	5255487.45
53	5346724.97	5255488.45
57	5346747.45	5255499.34
58	5346746.45	5255499.34
59	5346746.45	5255498.34
60	5346747.45	5255498.34
57	5346747.45	5255499.34
61	5346908.14	5255499.36
62	5346907.14	5255499.36
63	5346907.14	5255498.36
64	5346908.14	5255498.36
61	5346908.14	5255499.36
65	5346768.22	5255501.00
66	5346767.22	5255501.00
67	5346767.22	5255500.00
68	5346768.22	5255500.00
65	5346768.22	5255501.00
69	5346753.31	5255502.01
70	5346752.31	5255502.01
71	5346752.31	5255501.01
72	5346753.31	5255501.01
69	5346753.31	5255502.01
73	5346766.84	5255503.42
74	5346765.84	5255503.42
75	5346765.84	5255502.42
76	5346766.84	5255502.42
73	5346766.84	5255503.42
77	5346772.82	5255514.28
78	5346771.82	5255514.28
79	5346771.82	5255513.28
80	5346772.82	5255513.28
77	5346772.82	5255514.28
81	5346775.50	5255515.38
82	5346774.50	5255515.38

83	5346774.50	5255514.38
84	5346775.50	5255514.38
81	5346775.50	5255515.38
85	5346872.88	5255519.42
86	5346871.88	5255519.42
87	5346871.88	5255518.42
88	5346872.88	5255518.42
85	5346872.88	5255519.42
89	5346828.90	5255545.07
90	5346827.90	5255545.07
91	5346827.90	5255544.07
92	5346828.90	5255544.07
89	5346828.90	5255545.07