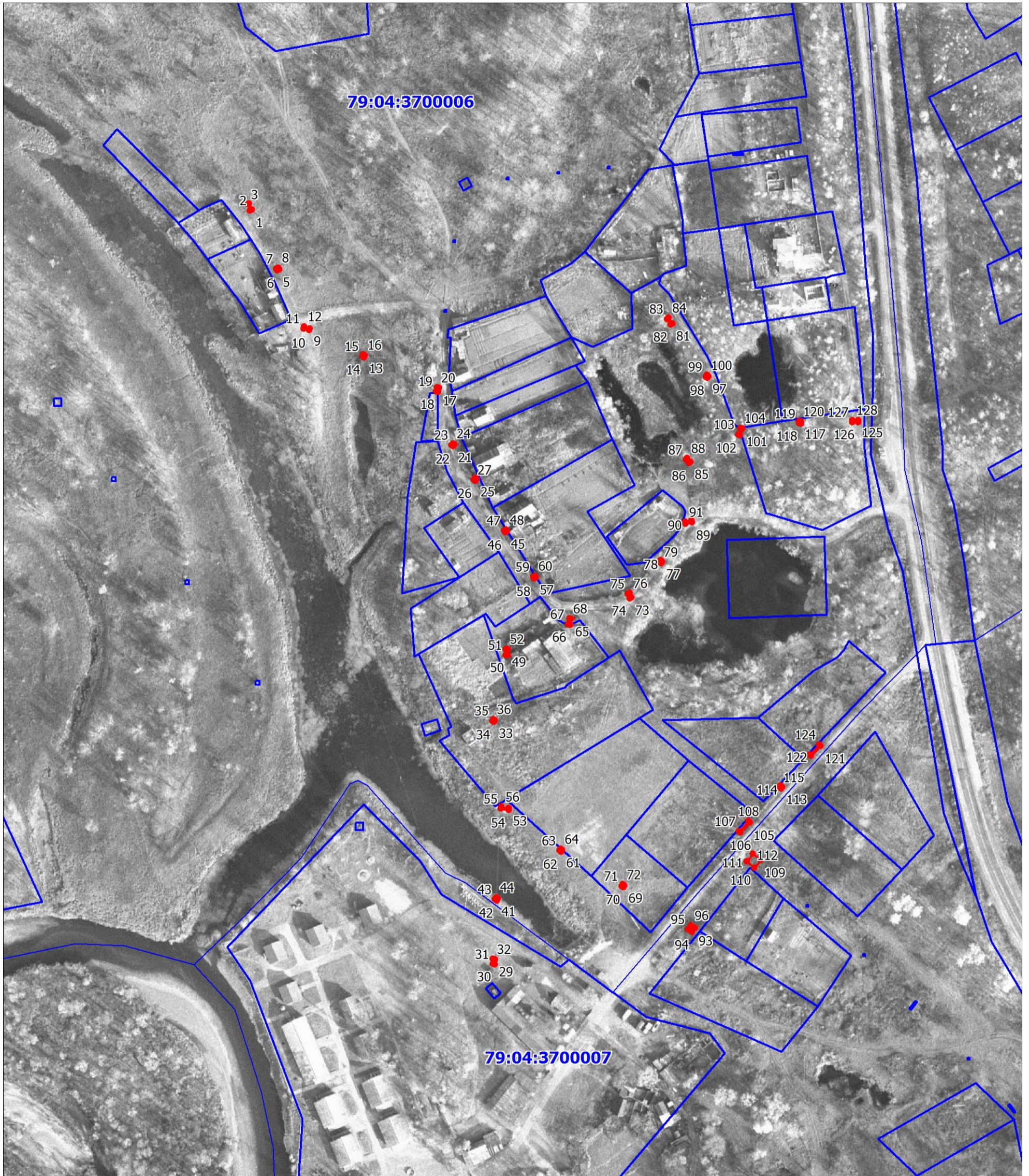


СХЕМА РАСПОЛОЖЕНИЯ ГРАНИЦ ПУБЛИЧНОГО СЕРВИТУТА
объекта электросетевого хозяйства «ЛЭП-0,4 кВ от КТПН-167»



Масштаб 1:2000

Условные обозначения:

- - границы публичного сервитута
- - границы земельных участков, сведения о которых содержатся в ЕГРН; границы кадастровых кварталов
- 2 - обозначение характерной точки границы публичного сервитута
- :10 - обозначение земельных участков, сведения о которых содержатся в ЕГРН
- 79:04:3700006 - кадастровый номер кадастрового квартал

ОПИСАНИЕ ГРАНИЦ ПУБЛИЧНОГО СЕРВИТУТА

объекта ЛЭП-0,4 кВ от КТПН-167

Местоположение публичного сервитута	Еврейская автономная область, Биробиджанский район, с. Раздольное	
Площадь публичного сервитута	99 кв.м., из них: - на землях государственной и муниципальной собственности – 46кв.м., - в границах земельного участка с КН 79:04:3700007:13 - 2кв.м., - в границах земельного участка с КН 79:04:3700006:191 - 1кв.м., - в границах земельного участка с КН 79:04:3700007:32 - 25кв.м., - в границах земельного участка с КН 79:04:3700006:176 - 15кв.м., - в границах земельного участка с КН 79:04:3700006:194 - 1кв.м., - в границах земельного участка с КН 79:04:3700006:14 - 3кв.м., - в границах земельного участка с КН 79:04:3700006:132 - 6кв.м.	
Система координат	СК-63 зона 5	
Метод определения координат характерной точки	Метод спутниковых геодезических измерений (определений)	
Средняя квадратическая погрешность положения характерной точки (Mt), м	0.1	
Перечень характерных точек		
Обозначение характерных точек границ	Координаты, м	
	X	Y
1	2	3
1	5395508.24	5235353.43
2	5395507.83	5235352.52
3	5395511.02	5235351.08
4	5395511.43	5235351.99
1	5395508.24	5235353.43
5	5395477.80	5235367.32
6	5395477.25	5235366.47
7	5395478.09	5235365.93
8	5395478.63	5235366.78
5	5395477.80	5235367.32
9	5395447.70	5235382.95
10	5395446.75	5235382.62
11	5395447.72	5235379.78
12	5395448.67	5235380.10
9	5395447.70	5235382.95
13	5395433.75	5235411.17
14	5395432.94	5235410.58
15	5395433.53	5235409.77
16	5395434.34	5235410.37
13	5395433.75	5235411.17

17	5395417.24	5235448.93
18	5395415.33	5235448.37
19	5395415.61	5235447.41
20	5395417.52	5235447.97
17	5395417.24	5235448.93
21	5395388.38	5235456.82
22	5395387.57	5235456.23
23	5395388.16	5235455.42
24	5395388.97	5235456.01
21	5395388.38	5235456.82
25	5395370.75	5235468.08
26	5395369.93	5235467.50
27	5395370.53	5235466.68
28	5395371.34	5235467.28
25	5395370.75	5235468.08
29	5395125.64	5235477.49
30	5395123.14	5235477.34
31	5395123.20	5235476.34
32	5395125.70	5235476.49
29	5395125.64	5235477.49
33	5395247.57	5235477.49
34	5395246.76	5235476.90
35	5395247.35	5235476.09
36	5395248.16	5235476.68
33	5395247.57	5235477.49
37	5395125.44	5235477.58
38	5395125.39	5235477.58
39	5395125.39	5235477.53
40	5395125.44	5235477.53
37	5395125.44	5235477.58
41	5395156.48	5235478.95
42	5395155.67	5235478.36
43	5395156.26	5235477.55
44	5395157.07	5235478.14
41	5395156.48	5235478.95
45	5395344.03	5235483.67
46	5395343.52	5235482.81
47	5395344.40	5235482.30
48	5395344.89	5235483.18
45	5395344.03	5235483.67

49	5395283.89	5235484.08
50	5395280.89	5235484.01
51	5395280.91	5235483.00
52	5395283.91	5235483.09
49	5395283.89	5235484.08
53	5395202.80	5235484.71
54	5395201.81	5235484.53
55	5395202.55	5235480.59
56	5395203.53	5235480.78
53	5395202.80	5235484.71
57	5395320.61	5235498.34
58	5395319.97	5235497.56
59	5395320.75	5235496.92
60	5395321.38	5235497.71
57	5395320.61	5235498.34
61	5395181.35	5235511.87
62	5395180.53	5235511.28
63	5395181.13	5235510.47
64	5395181.94	5235511.07
61	5395181.35	5235511.87
65	5395299.36	5235516.47
66	5395296.44	5235515.78
67	5395296.67	5235514.80
68	5395299.59	5235515.50
65	5395299.36	5235516.47
69	5395163.26	5235543.65
70	5395162.45	5235543.07
71	5395163.04	5235542.25
72	5395163.85	5235542.85
69	5395163.26	5235543.65
73	5395310.24	5235547.18
74	5395309.89	5235546.25
75	5395312.23	5235545.38
76	5395312.58	5235546.32
73	5395310.24	5235547.18
77	5395328.76	5235562.99
78	5395327.95	5235562.41
79	5395328.54	5235561.59
80	5395329.35	5235562.19

77	5395328.76	5235562.99
81	5395450.24	5235568.11
82	5395449.67	5235567.29
83	5395452.54	5235565.29
84	5395453.12	5235566.11
81	5395450.24	5235568.11
85	5395379.52	5235577.36
86	5395378.86	5235576.61
87	5395380.72	5235574.95
88	5395381.39	5235575.69
85	5395379.52	5235577.36
89	5395348.64	5235578.20
90	5395347.92	5235574.77
91	5395348.89	5235574.57
92	5395349.62	5235577.99
89	5395348.64	5235578.20
93	5395141.52	5235579.63
94	5395139.47	5235578.18
95	5395140.93	5235576.15
96	5395142.96	5235577.59
93	5395141.52	5235579.63
97	5395423.27	5235586.61
98	5395422.46	5235586.03
99	5395423.05	5235585.21
100	5395423.86	5235585.81
97	5395423.27	5235586.61
101	5395396.44	5235603.82
102	5395393.17	5235602.57
103	5395393.53	5235601.64
104	5395396.80	5235602.89
101	5395396.44	5235603.82
105	5395195.44	5235607.49
106	5395190.25	5235602.81
107	5395190.91	5235602.06
108	5395196.12	5235606.75
105	5395195.44	5235607.49
109	5395176.32	5235613.09
110	5395172.44	5235609.93
111	5395175.60	5235606.05

112	5395179.48	5235609.21
109	5395176.32	5235613.09
113	5395213.54	5235624.14
114	5395212.75	5235623.54
115	5395213.35	5235622.74
116	5395214.15	5235623.35
113	5395213.54	5235624.14
117	5395400.17	5235633.76
118	5395399.17	5235633.71
119	5395399.22	5235632.71
120	5395400.22	5235632.76
117	5395400.17	5235633.76
121	5395234.50	5235643.71
122	5395229.45	5235638.87
123	5395230.14	5235638.15
124	5395235.19	5235642.99
121	5395234.50	5235643.71
125	5395400.88	5235662.96
126	5395399.88	5235662.96
127	5395399.88	5235659.96
128	5395400.88	5235659.96
125	5395400.88	5235662.96