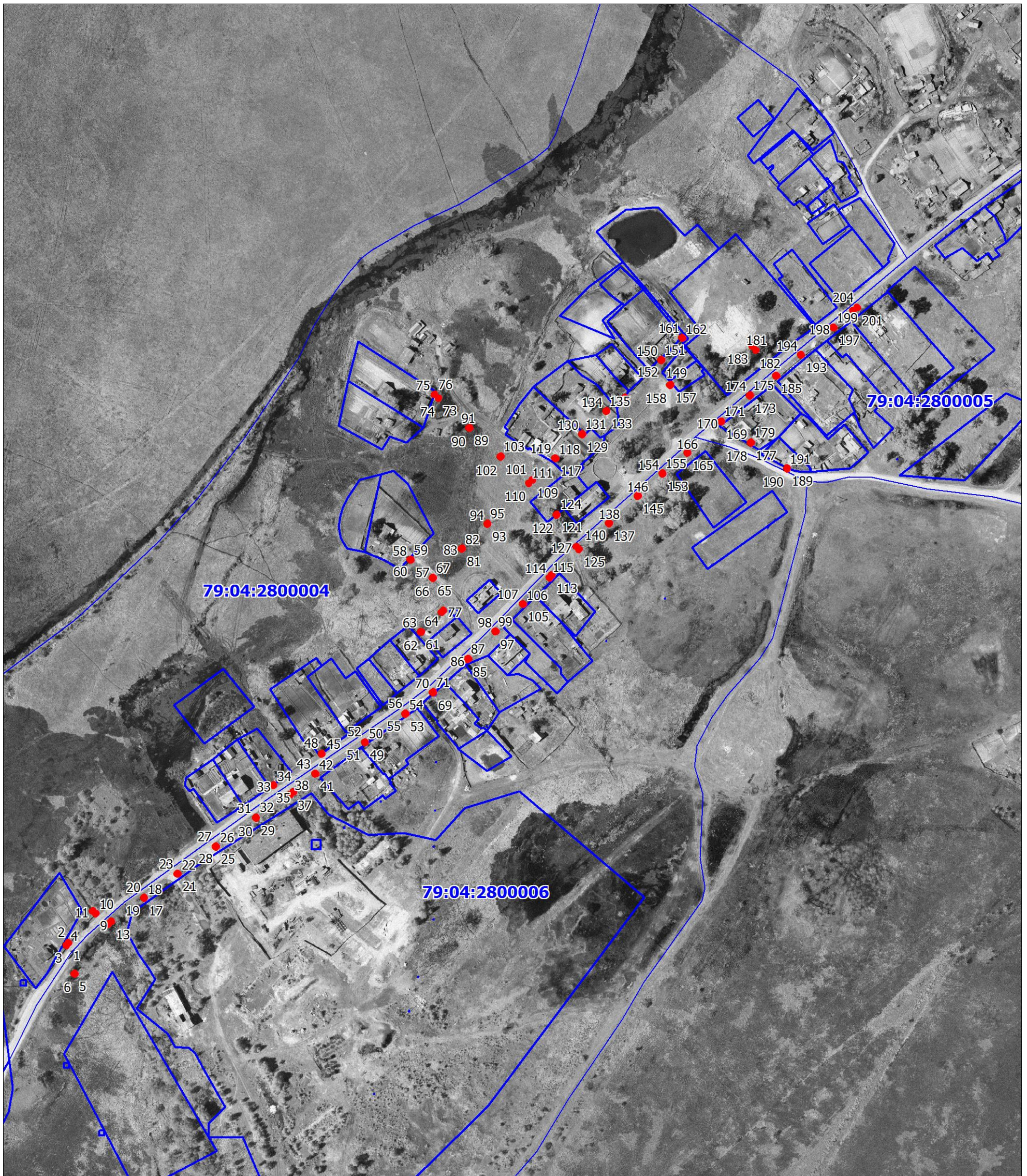


СХЕМА РАСПОЛОЖЕНИЯ ГРАНИЦ ПУБЛИЧНОГО СЕРВИТУТА
объекта электросетевого хозяйства «ЛЭП-0,4 кВ от ТП-158»



Масштаб 1:2000

Условные обозначения:

- - границы публичного сервитута
- - границы земельных участков, сведения о которых содержатся в ЕГРН; границы кадастровых кварталов
- 2 - обозначение характерной точки границы публичного сервитута
- :10 - обозначение земельных участков, сведения о которых содержатся в ЕГРН
- 79:04:2800006 - кадастровый номер кадастрового квартала

ОПИСАНИЕ ГРАНИЦ ПУБЛИЧНОГО СЕРВИТУТА

объекта ЛЭП-0,4 кВ от ТП-158

Местоположение публичного сервитута	Еврейская автономная область, Биробиджанский район, с. Кирга	
Площадь публичного сервитута	80 кв.м., из них: - на землях государственной и муниципальной собственности – 74кв.м., - в границах земельного участка с КН 79:04:2800004:150 – 4кв.м., - в границах земельного участка с КН 79:04:2800004:13 – 2кв.м.	
Система координат	СК-63 зона 5	
Метод определения координат характерной точки	Метод спутниковых геодезических измерений (определений)	
Средняя квадратическая погрешность положения характерной точки (Mt), м	0.1	
Перечень характерных точек		
Обозначение характерных точек границ	Координаты, м	
	X	Y
1	2	3
1	5400033.34	5236286.43
2	5400033.99	5236285.68
3	5400031.71	5236283.73
4	5400031.06	5236284.49
1	5400033.34	5236286.43
5	5400009.77	5236291.22
6	5400009.07	5236290.51
7	5400009.77	5236289.80
8	5400010.48	5236290.51
5	5400009.77	5236291.22
9	5400056.17	5236307.29
10	5400055.42	5236306.63
11	5400057.73	5236304.00
12	5400058.48	5236304.66
9	5400056.17	5236307.29
13	5400049.53	5236319.22
14	5400047.46	5236316.39
15	5400048.27	5236315.81
16	5400050.34	5236318.63
13	5400049.53	5236319.22
17	5400067.82	5236344.47
18	5400067.11	5236343.76
19	5400067.82	5236343.06
20	5400068.53	5236343.76

17	5400067.82	5236344.47
21	5400086.39	5236370.29
22	5400085.69	5236369.58
23	5400086.39	5236368.87
24	5400087.10	5236369.58
21	5400086.39	5236370.29
25	5400107.20	5236399.58
26	5400106.50	5236398.87
27	5400107.20	5236398.16
28	5400107.91	5236398.87
25	5400107.20	5236399.58
29	5400129.18	5236430.28
30	5400128.48	5236429.58
31	5400129.18	5236428.87
32	5400129.89	5236429.58
29	5400129.18	5236430.28
33	5400154.17	5236443.51
34	5400153.59	5236442.70
35	5400154.41	5236442.12
36	5400154.99	5236442.94
33	5400154.17	5236443.51
37	5400148.69	5236458.63
38	5400146.56	5236456.09
39	5400147.33	5236455.44
40	5400149.46	5236457.99
37	5400148.69	5236458.63
41	5400162.89	5236475.70
42	5400162.31	5236474.88
43	5400163.12	5236474.30
44	5400163.70	5236475.13
41	5400162.89	5236475.70
45	5400178.12	5236480.55
46	5400177.54	5236479.73
47	5400178.36	5236479.15
48	5400178.94	5236479.97
45	5400178.12	5236480.55
49	5400186.89	5236513.70
50	5400186.31	5236512.88
51	5400187.12	5236512.30

52	5400187.70	5236513.13
49	5400186.89	5236513.70
53	5400208.89	5236544.70
54	5400208.31	5236543.88
55	5400209.12	5236543.30
56	5400209.70	5236544.13
53	5400208.89	5236544.70
57	5400326.89	5236548.70
58	5400326.31	5236547.88
59	5400327.12	5236547.30
60	5400327.70	5236548.13
57	5400326.89	5236548.70
61	5400271.84	5236556.63
62	5400270.92	5236556.24
63	5400271.31	5236555.32
64	5400272.23	5236555.71
61	5400271.84	5236556.63
65	5400312.89	5236565.70
66	5400312.31	5236564.88
67	5400313.12	5236564.30
68	5400313.70	5236565.13
65	5400312.89	5236565.70
69	5400225.16	5236565.88
70	5400224.58	5236565.06
71	5400225.39	5236564.48
72	5400225.97	5236565.31
69	5400225.16	5236565.88
73	5400450.94	5236569.77
74	5400450.20	5236569.11
75	5400453.21	5236565.77
76	5400453.95	5236566.43
73	5400450.94	5236569.77
77	5400287.93	5236573.59
78	5400286.22	5236571.91
79	5400286.91	5236571.20
80	5400288.64	5236572.87
77	5400287.93	5236573.59
81	5400335.39	5236587.93
82	5400334.82	5236587.12

83	5400335.63	5236586.54
84	5400336.21	5236587.36
81	5400335.39	5236587.93
85	5400250.89	5236592.70
86	5400250.31	5236591.88
87	5400251.12	5236591.30
88	5400251.70	5236592.13
85	5400250.89	5236592.70
89	5400427.89	5236593.70
90	5400427.31	5236592.88
91	5400428.12	5236592.30
92	5400428.70	5236593.13
89	5400427.89	5236593.70
93	5400354.36	5236607.53
94	5400353.78	5236606.71
95	5400354.60	5236606.13
96	5400355.18	5236606.95
93	5400354.36	5236607.53
97	5400271.89	5236613.70
98	5400271.31	5236612.88
99	5400272.12	5236612.30
100	5400272.70	5236613.13
97	5400271.89	5236613.70
101	5400405.89	5236617.70
102	5400405.31	5236616.88
103	5400406.12	5236616.30
104	5400406.70	5236617.13
101	5400405.89	5236617.70
105	5400292.89	5236634.70
106	5400292.31	5236633.88
107	5400293.12	5236633.30
108	5400293.70	5236634.13
105	5400292.89	5236634.70
109	5400387.91	5236641.68
110	5400385.21	5236638.74
111	5400385.94	5236638.06
112	5400388.64	5236641.01
109	5400387.91	5236641.68
113	5400314.83	5236656.62

114	5400312.72	5236654.49
115	5400313.42	5236653.79
116	5400315.54	5236655.91
113	5400314.83	5236656.62
117	5400404.63	5236659.59
118	5400404.05	5236658.78
119	5400404.87	5236658.20
120	5400405.45	5236659.02
117	5400404.63	5236659.59
121	5400361.31	5236660.52
122	5400360.73	5236659.70
123	5400361.54	5236659.12
124	5400362.12	5236659.95
121	5400361.31	5236660.52
125	5400335.00	5236677.51
126	5400334.33	5236676.76
127	5400336.93	5236674.42
128	5400337.60	5236675.17
125	5400335.00	5236677.51
129	5400423.14	5236680.13
130	5400422.56	5236679.31
131	5400423.37	5236678.73
132	5400423.95	5236679.55
129	5400423.14	5236680.13
133	5400440.85	5236698.55
134	5400440.27	5236697.73
135	5400441.09	5236697.15
136	5400441.67	5236697.97
133	5400440.85	5236698.55
137	5400354.89	5236700.70
138	5400354.31	5236699.88
139	5400355.12	5236699.30
140	5400355.70	5236700.13
137	5400354.89	5236700.70
141	5400450.89	5236712.70
142	5400450.31	5236711.88
143	5400451.12	5236711.30
144	5400451.70	5236712.13
141	5400450.89	5236712.70

145	5400375.89	5236722.70
146	5400375.31	5236721.88
147	5400376.12	5236721.30
148	5400376.70	5236722.13
145	5400375.89	5236722.70
149	5400479.89	5236740.70
150	5400479.31	5236739.88
151	5400480.12	5236739.30
152	5400480.70	5236740.13
149	5400479.89	5236740.70
153	5400392.89	5236741.70
154	5400392.31	5236740.88
155	5400393.12	5236740.30
156	5400393.70	5236741.13
153	5400392.89	5236741.70
157	5400460.89	5236747.70
158	5400460.31	5236746.88
159	5400461.12	5236746.30
160	5400461.70	5236747.13
157	5400460.89	5236747.70
161	5400496.89	5236756.70
162	5400496.31	5236755.88
163	5400497.12	5236755.30
164	5400497.70	5236756.13
161	5400496.89	5236756.70
165	5400408.89	5236760.70
166	5400408.31	5236759.88
167	5400409.12	5236759.30
168	5400409.70	5236760.13
165	5400408.89	5236760.70
169	5400432.89	5236786.70
170	5400432.31	5236785.88
171	5400433.12	5236785.30
172	5400433.70	5236786.13
169	5400432.89	5236786.70
173	5400452.89	5236808.70
174	5400452.31	5236807.88
175	5400453.12	5236807.30
176	5400453.70	5236808.13
173	5400452.89	5236808.70

177	5400416.66	5236809.31
178	5400416.08	5236808.50
179	5400416.89	5236807.92
180	5400417.47	5236808.74
177	5400416.66	5236809.31
181	5400487.74	5236813.00
182	5400487.09	5236812.25
183	5400490.48	5236809.30
184	5400491.14	5236810.05
181	5400487.74	5236813.00
185	5400467.89	5236828.70
186	5400467.31	5236827.88
187	5400468.12	5236827.30
188	5400468.70	5236828.13
185	5400467.89	5236828.70
189	5400397.15	5236836.96
190	5400396.30	5236836.42
191	5400396.82	5236835.58
192	5400397.67	5236836.11
189	5400397.15	5236836.96
193	5400483.89	5236847.70
194	5400483.31	5236846.88
195	5400484.12	5236846.30
196	5400484.70	5236847.13
193	5400483.89	5236847.70
197	5400504.89	5236872.70
198	5400504.31	5236871.88
199	5400505.12	5236871.30
200	5400505.70	5236872.13
197	5400504.89	5236872.70
201	5400519.92	5236890.62
202	5400517.18	5236887.05
203	5400517.97	5236886.43
204	5400520.72	5236890.01
201	5400519.92	5236890.62