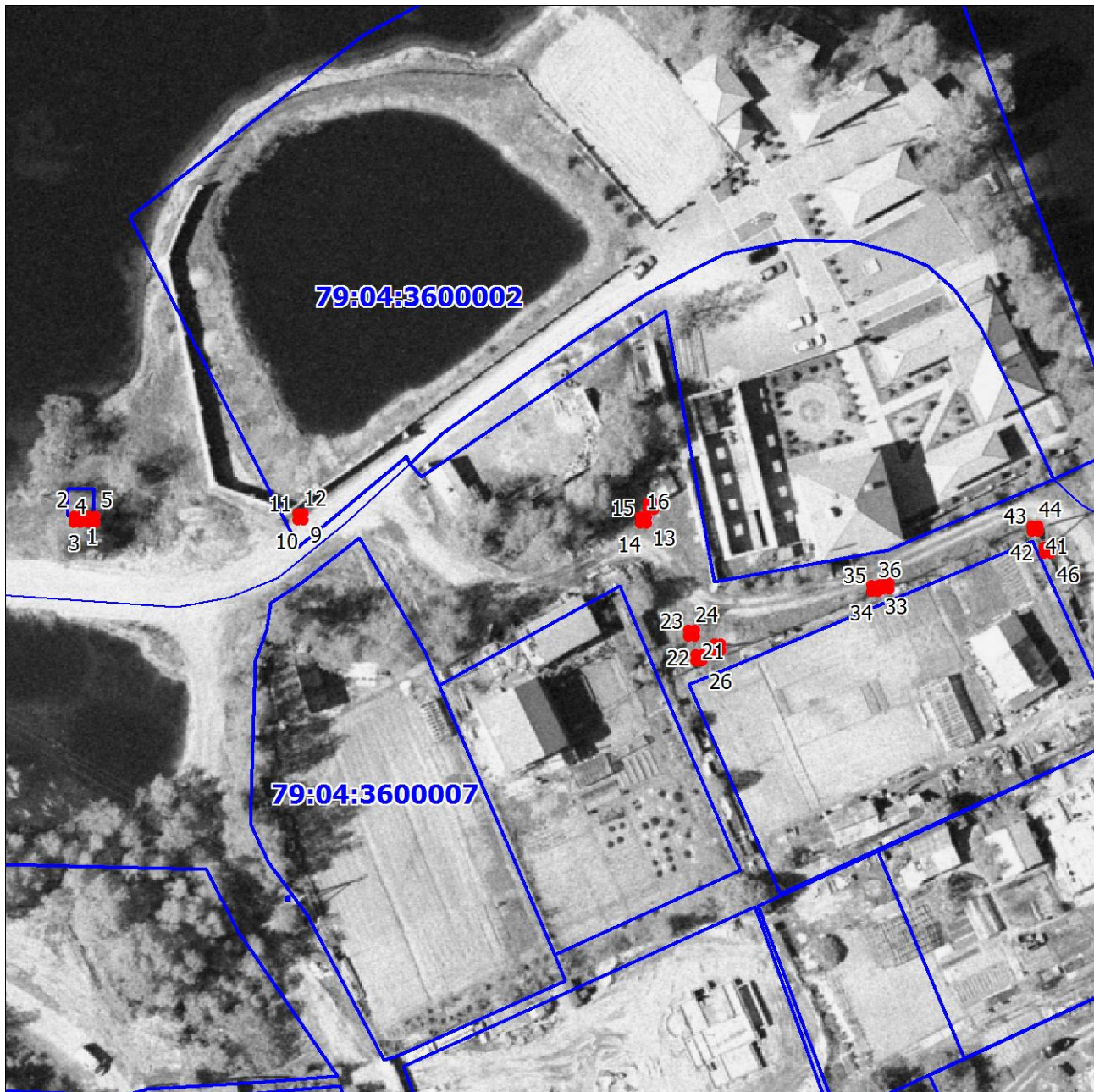


СХЕМА РАСПОЛОЖЕНИЯ ГРАНИЦ ПУБЛИЧНОГО СЕРВИТУТА
объекта электросетевого хозяйства «ЛЭП-0,4 кВ от КТПН-320»



Масштаб 1:2000

Условные обозначения:

- - границы публичного сервитута
- - границы земельных участков, сведения о которых содержатся в ЕГРН; границы кадастровых кварталов
- 2 - обозначение характерной точки границы публичного сервитута
- :10 - обозначение земельных участков, сведения о которых содержатся в ЕГРН
- 79:04:2800006 - кадастровый номер кадастрового квартала

ОПИСАНИЕ ГРАНИЦ ПУБЛИЧНОГО СЕРВИТУТА

объекта ЛЭП-0,4 кВ от КТПН-320

Местоположение публичного сервитута	Еврейская автономная область, Биробиджанский район, с. Птичник	
Площадь публичного сервитута	12 кв.м., из них: - на землях государственной и муниципальной собственности – 11кв.м., - в границах земельного участка с КН 79:04:0000000:20 (79:04:3600002:30) – 1кв.м.	
Система координат	СК-63 зона 5	
Метод определения координат характерной точки	Метод спутниковых геодезических измерений (определений)	
Средняя квадратическая погрешность положения характерной точки (Mt), м	0.1	
Перечень характерных точек		
Обозначение характерных точек границ	Координаты, м	
	X	Y
1	2	3
1	5386334.19	5243003.51
2	5386334.19	5243002.51
3	5386333.19	5243002.51
4	5386333.19	5243003.51
1	5386334.19	5243003.51
5	5386334.18	5243005.75
6	5386333.18	5243005.75
7	5386333.18	5243004.75
8	5386334.18	5243004.75
5	5386334.18	5243005.75
9	5386334.52	5243038.38
10	5386333.52	5243038.38
11	5386333.52	5243037.38
12	5386334.52	5243037.38
9	5386334.52	5243038.38
13	5386333.99	5243091.88
14	5386332.99	5243091.88
15	5386332.99	5243090.88
16	5386333.99	5243090.88
13	5386333.99	5243091.88
17	5386336.21	5243093.11
18	5386335.21	5243093.11
19	5386335.21	5243092.11
20	5386336.21	5243092.11

17	5386336.21	5243093.11
21	5386316.34	5243099.47
22	5386315.34	5243099.47
23	5386315.34	5243098.47
24	5386316.34	5243098.47
21	5386316.34	5243099.47
25	5386312.55	5243100.60
26	5386311.55	5243100.60
27	5386311.55	5243099.60
28	5386312.55	5243099.60
25	5386312.55	5243100.60
29	5386314.19	5243103.50
30	5386313.19	5243103.50
31	5386313.19	5243102.50
32	5386314.19	5243102.50
29	5386314.19	5243103.50
33	5386323.34	5243128.05
34	5386322.34	5243128.05
35	5386322.34	5243127.05
36	5386323.34	5243127.05
33	5386323.34	5243128.05
37	5386323.70	5243129.78
38	5386322.70	5243129.78
39	5386322.70	5243128.78
40	5386323.70	5243128.78
37	5386323.70	5243129.78
41	5386332.68	5243153.04
42	5386331.68	5243153.04
43	5386331.68	5243152.04
44	5386332.68	5243152.04
41	5386332.68	5243153.04
45	5386329.30	5243154.87
46	5386328.30	5243154.87
47	5386328.30	5243153.87
48	5386329.30	5243153.87
45	5386329.30	5243154.87