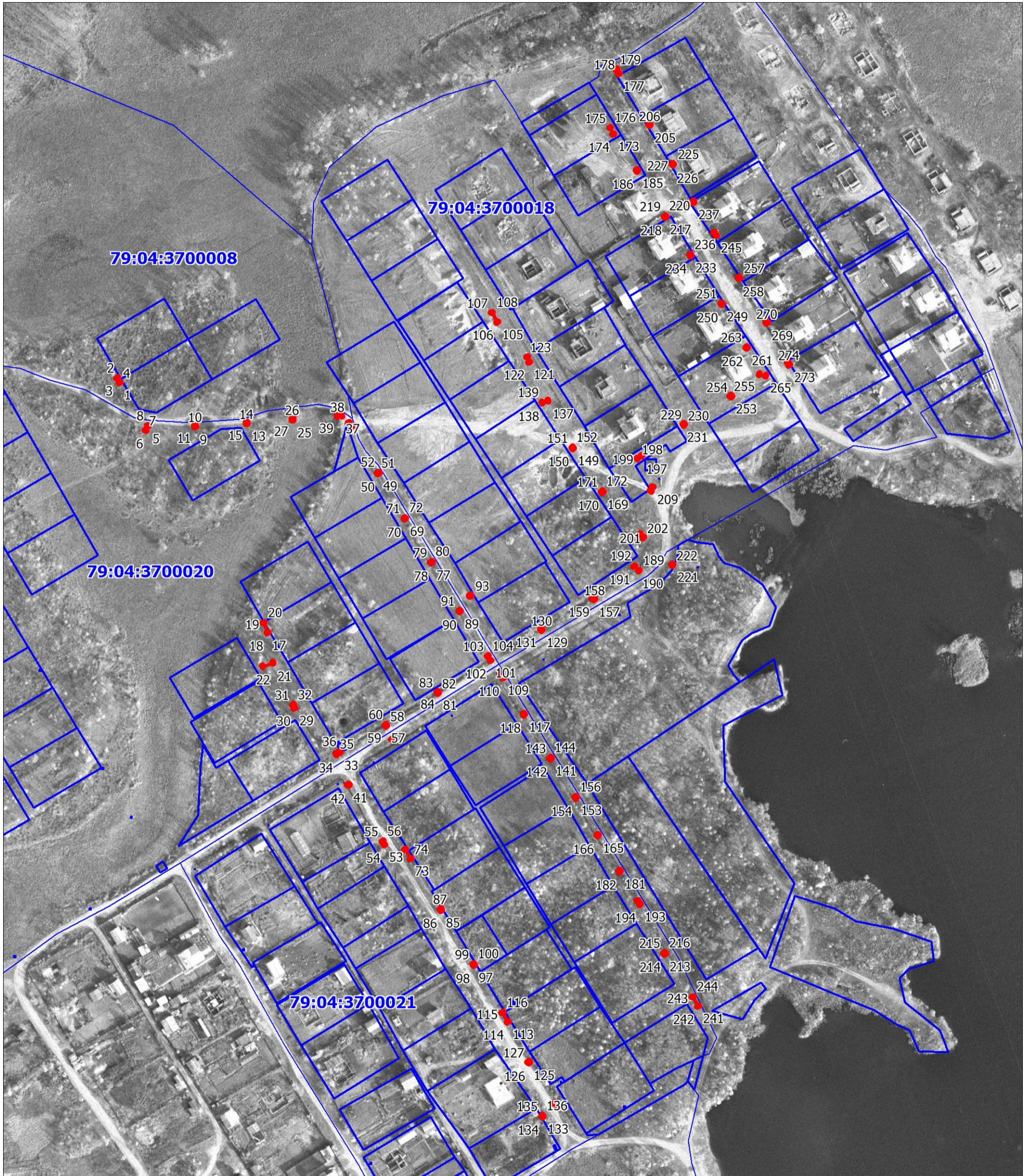


СХЕМА РАСПОЛОЖЕНИЯ ГРАНИЦ ПУБЛИЧНОГО СЕРВИТУТА
объекта электросетевого хозяйства «ЛЭП-0,4 кВ от КТПН-161»



Масштаб 1:2000

Условные обозначения:

- - границы публичного сервитута
- - границы земельных участков, сведения о которых содержатся в ЕГРН; границы кадастровых кварталов
- 2 - обозначение характерной точки границы публичного сервитута
- :10 - обозначение земельных участков, сведения о которых содержатся в ЕГРН
- 79:04:3700018 - кадастровый номер кадастрового квартал

ОПИСАНИЕ ГРАНИЦ ПУБЛИЧНОГО СЕРВИТУТА

объекта ЛЭП-0,4 кВ от КТПН-161

Местоположение публичного сервитута	Еврейская автономная область, Биробиджанский район, с. Раздольное
Площадь публичного сервитута	156 кв.м., из них: - на землях государственной и муниципальной собственности – 100кв.м., - в границах земельного участка с КН 79:04:3700018:94 – 7кв.м., - в границах земельного участка с КН 79:04:3700021:83 – 8кв.м., - в границах земельного участка с КН 79:04:3700018:93 – 1кв.м., - в границах земельного участка с КН 79:04:3700020:78 – 14кв.м., - в границах земельного участка с КН 79:04:3700021:71 – 16кв.м., - в границах земельного участка с КН 79:04:3700018:45 – 3кв.м., - в границах земельного участка с КН 79:04:3700018:27 – 1кв.м., - в границах земельного участка с КН 79:04:3700018:25 – 4кв.м., - в границах земельного участка с КН 79:04:3700018:57 – 1кв.м., - в границах земельного участка с КН 79:04:3700018:9 – 1кв.м.
Система координат	СК-63 зона 5
Метод определения координат характерной точки	Метод спутниковых геодезических измерений (определений)
Средняя квадратическая погрешность положения характерной точки (Mt), м	0.1

Перечень характерных точек

Обозначение характерных точек границ	Координаты, м	
	X	Y
1	2	3
1	5396779.85	5236132.54
2	5396782.94	5236130.89
3	5396782.48	5236130.01
4	5396779.39	5236131.66
1	5396779.85	5236132.54
5	5396752.04	5236150.60
6	5396748.84	5236149.19
7	5396749.24	5236148.28
8	5396752.44	5236149.68
5	5396752.04	5236150.60
9	5396751.38	5236180.78
10	5396751.25	5236179.79
11	5396752.25	5236179.66
12	5396752.37	5236180.64
9	5396751.38	5236180.78
13	5396753.52	5236213.63
14	5396753.39	5236212.64
15	5396754.39	5236212.51

16	5396754.52	5236213.50
13	5396753.52	5236213.63
17	5396620.23	5236226.91
18	5396619.87	5236225.99
19	5396626.34	5236223.37
20	5396626.71	5236224.28
17	5396620.23	5236226.91
21	5396600.44	5236230.26
22	5396598.21	5236223.59
23	5396599.14	5236223.27
24	5396601.40	5236229.93
21	5396600.44	5236230.26
25	5396755.76	5236242.95
26	5396755.63	5236241.96
27	5396756.63	5236241.83
28	5396756.76	5236242.82
25	5396755.76	5236242.95
29	5396572.15	5236244.17
30	5396571.74	5236243.25
31	5396574.03	5236242.23
32	5396574.43	5236243.15
29	5396572.15	5236244.17
33	5396543.70	5236272.95
34	5396542.11	5236270.41
35	5396542.96	5236269.88
36	5396544.55	5236272.42
33	5396543.70	5236272.95
37	5396758.23	5236273.90
38	5396757.82	5236270.93
39	5396758.81	5236270.80
40	5396759.22	5236273.76
37	5396758.23	5236273.90
41	5396522.97	5236278.71
42	5396522.30	5236277.96
43	5396523.05	5236277.30
44	5396523.71	5236278.05
41	5396522.97	5236278.71
45	5396751.40	5236280.25
46	5396750.95	5236279.36

47	5396754.08	5236277.78
48	5396754.53	5236278.68
45	5396751.40	5236280.25
49	5396721.97	5236297.70
50	5396721.31	5236296.96
51	5396722.05	5236296.29
52	5396722.72	5236297.04
49	5396721.97	5236297.70
53	5396485.06	5236301.44
54	5396484.61	5236300.55
55	5396486.93	5236299.38
56	5396487.38	5236300.28
53	5396485.06	5236301.44
57	5396560.96	5236302.71
58	5396560.30	5236301.96
59	5396561.04	5236301.30
60	5396561.71	5236302.05
57	5396560.96	5236302.71
61	5396551.96	5236306.70
62	5396551.30	5236305.96
63	5396552.04	5236305.29
64	5396552.71	5236306.04
61	5396551.96	5236306.70
65	5396493.57	5236308.03
66	5396492.90	5236307.29
67	5396493.65	5236306.62
68	5396494.31	5236307.37
65	5396493.57	5236308.03
69	5396692.96	5236314.71
70	5396692.30	5236313.96
71	5396693.04	5236313.30
72	5396693.71	5236314.05
69	5396692.96	5236314.71
73	5396476.17	5236318.03
74	5396475.66	5236317.16
75	5396481.71	5236313.65
76	5396482.22	5236314.52
73	5396476.17	5236318.03
77	5396664.97	5236331.72

78	5396664.31	5236330.97
79	5396665.05	5236330.31
80	5396665.72	5236331.05
77	5396664.97	5236331.72
81	5396581.96	5236335.71
82	5396581.30	5236334.96
83	5396582.04	5236334.30
84	5396582.71	5236335.05
81	5396581.96	5236335.71
85	5396443.29	5236337.60
86	5396442.79	5236336.74
87	5396443.67	5236336.23
88	5396444.15	5236337.09
85	5396443.29	5236337.60
89	5396633.97	5236349.72
90	5396633.30	5236348.97
91	5396634.05	5236348.31
92	5396634.71	5236349.05
89	5396633.97	5236349.72
93	5396643.50	5236356.27
94	5396643.06	5236355.39
95	5396643.95	5236354.94
96	5396644.39	5236355.80
93	5396643.50	5236356.27
97	5396408.16	5236358.52
98	5396407.67	5236357.66
99	5396408.54	5236357.17
100	5396409.03	5236358.03
97	5396408.16	5236358.52
101	5396602.57	5236369.08
102	5396602.07	5236368.21
103	5396605.12	5236366.49
104	5396605.62	5236367.36
101	5396602.57	5236369.08
105	5396818.57	5236373.48
106	5396818.07	5236372.62
107	5396824.12	5236369.10
108	5396824.62	5236369.97
105	5396818.57	5236373.48

109	5396591.46	5236377.21
110	5396590.91	5236376.37
111	5396593.85	5236374.47
112	5396594.39	5236375.30
109	5396591.46	5236377.21
113	5396372.05	5236380.13
114	5396371.54	5236379.29
115	5396377.51	5236375.65
116	5396378.03	5236376.50
113	5396372.05	5236380.13
117	5396567.97	5236390.70
118	5396567.30	5236389.96
119	5396568.05	5236389.29
120	5396568.71	5236390.04
117	5396567.97	5236390.70
121	5396792.98	5236393.62
122	5396792.64	5236392.67
123	5396795.92	5236391.46
124	5396796.27	5236392.40
121	5396792.98	5236393.62
125	5396345.97	5236393.70
126	5396345.30	5236392.96
127	5396346.05	5236392.29
128	5396346.71	5236393.04
125	5396345.97	5236393.70
129	5396621.97	5236401.71
130	5396621.30	5236400.96
131	5396622.05	5236400.30
132	5396622.71	5236401.05
129	5396621.97	5236401.71
133	5396311.52	5236402.35
134	5396310.85	5236401.61
135	5396311.60	5236400.94
136	5396312.26	5236401.69
133	5396311.52	5236402.35
137	5396767.77	5236405.55
138	5396766.34	5236401.82
139	5396767.28	5236401.46
140	5396768.70	5236405.19
137	5396767.77	5236405.55

141	5396539.96	5236407.71
142	5396539.30	5236406.96
143	5396540.04	5236406.30
144	5396540.71	5236407.05
141	5396539.96	5236407.71
145	5396317.16	5236411.54
146	5396316.71	5236410.63
147	5396319.85	5236409.08
148	5396320.30	5236409.97
145	5396317.16	5236411.54
149	5396737.96	5236421.72
150	5396737.30	5236420.97
151	5396738.04	5236420.31
152	5396738.71	5236421.05
149	5396737.96	5236421.72
153	5396514.97	5236423.70
154	5396514.31	5236422.96
155	5396515.05	5236422.29
156	5396515.72	5236423.04
153	5396514.97	5236423.70
157	5396641.50	5236435.34
158	5396640.83	5236434.59
159	5396641.40	5236434.09
160	5396641.30	5236433.96
161	5396642.04	5236433.30
162	5396642.71	5236434.05
163	5396642.14	5236434.55
164	5396642.24	5236434.67
157	5396641.50	5236435.34
165	5396490.97	5236437.71
166	5396490.31	5236436.96
167	5396491.05	5236436.30
168	5396491.72	5236437.05
165	5396490.97	5236437.71
169	5396709.97	5236440.71
170	5396709.31	5236439.96
171	5396710.05	5236439.30
172	5396710.72	5236440.05
169	5396709.97	5236440.71

173	5396938.48	5236447.46
174	5396938.02	5236446.58
175	5396942.01	5236444.50
176	5396942.47	5236445.38
173	5396938.48	5236447.46
177	5396976.86	5236450.91
178	5396976.40	5236450.03
179	5396979.49	5236448.39
180	5396979.96	5236449.28
177	5396976.86	5236450.91
181	5396467.96	5236451.72
182	5396467.30	5236450.97
183	5396468.04	5236450.31
184	5396468.71	5236451.05
181	5396467.96	5236451.72
185	5396914.96	5236462.70
186	5396914.30	5236461.96
187	5396915.04	5236461.29
188	5396915.71	5236462.04
185	5396914.96	5236462.70
189	5396660.14	5236463.55
190	5396659.42	5236462.86
191	5396662.18	5236459.96
192	5396662.91	5236460.66
189	5396660.14	5236463.55
193	5396447.09	5236464.37
194	5396446.49	5236463.57
195	5396448.91	5236461.79
196	5396449.50	5236462.59
193	5396447.09	5236464.37
197	5396732.73	5236465.37
198	5396730.76	5236462.47
199	5396731.59	5236461.91
200	5396733.56	5236464.80
197	5396732.73	5236465.37
201	5396681.16	5236466.61
202	5396680.47	5236465.88
203	5396683.00	5236463.46
204	5396683.68	5236464.19
201	5396681.16	5236466.61

205	5396943.97	5236470.71
206	5396943.31	5236469.96
207	5396944.05	5236469.30
208	5396944.72	5236470.05
205	5396943.97	5236470.71
209	5396713.13	5236472.49
210	5396710.36	5236471.33
211	5396710.74	5236470.41
212	5396713.51	5236471.56
209	5396713.13	5236472.49
213	5396415.32	5236480.36
214	5396414.84	5236479.48
215	5396415.72	5236479.00
216	5396416.20	5236479.88
213	5396415.32	5236480.36
217	5396885.59	5236480.70
218	5396884.93	5236479.96
219	5396885.67	5236479.29
220	5396886.34	5236480.04
217	5396885.59	5236480.70
221	5396663.55	5236485.41
222	5396662.88	5236484.67
223	5396663.63	5236484.00
224	5396664.29	5236484.75
221	5396663.55	5236485.41
225	5396918.97	5236485.71
226	5396918.30	5236484.96
227	5396919.05	5236484.30
228	5396919.71	5236485.05
225	5396918.97	5236485.71
229	5396752.96	5236492.70
230	5396752.30	5236491.96
231	5396753.04	5236491.29
232	5396753.71	5236492.04
229	5396752.96	5236492.70
233	5396860.96	5236496.72
234	5396860.30	5236495.97
235	5396861.04	5236495.31
236	5396861.71	5236496.05

233	5396860.96	5236496.72
237	5396894.97	5236498.70
238	5396894.30	5236497.96
239	5396895.05	5236497.29
240	5396895.71	5236498.04
237	5396894.97	5236498.70
241	5396382.13	5236501.46
242	5396381.61	5236500.60
243	5396387.62	5236497.00
244	5396388.13	5236497.86
241	5396382.13	5236501.46
245	5396873.63	5236513.04
246	5396873.09	5236512.20
247	5396875.35	5236510.72
248	5396875.89	5236511.57
245	5396873.63	5236513.04
249	5396829.97	5236516.70
250	5396829.31	5236515.96
251	5396830.05	5236515.29
252	5396830.72	5236516.04
249	5396829.97	5236516.70
253	5396770.96	5236522.70
254	5396770.30	5236521.96
255	5396771.04	5236521.29
256	5396771.71	5236522.04
253	5396770.96	5236522.70
257	5396846.43	5236527.75
258	5396845.77	5236527.00
259	5396846.51	5236526.34
260	5396847.18	5236527.08
257	5396846.43	5236527.75
261	5396801.97	5236532.72
262	5396801.30	5236531.97
263	5396802.05	5236531.31
264	5396802.71	5236532.05
261	5396801.97	5236532.72
265	5396784.43	5236544.42
266	5396783.46	5236544.16
267	5396784.66	5236539.82

268	5396785.62	5236540.09
265	5396784.43	5236544.42
269	5396817.81	5236545.56
270	5396817.14	5236544.82
271	5396817.89	5236544.15
272	5396818.55	5236544.89
269	5396817.81	5236545.56
273	5396791.24	5236559.66
274	5396790.73	5236558.80
275	5396792.45	5236557.78
276	5396792.95	5236558.64
273	5396791.24	5236559.66