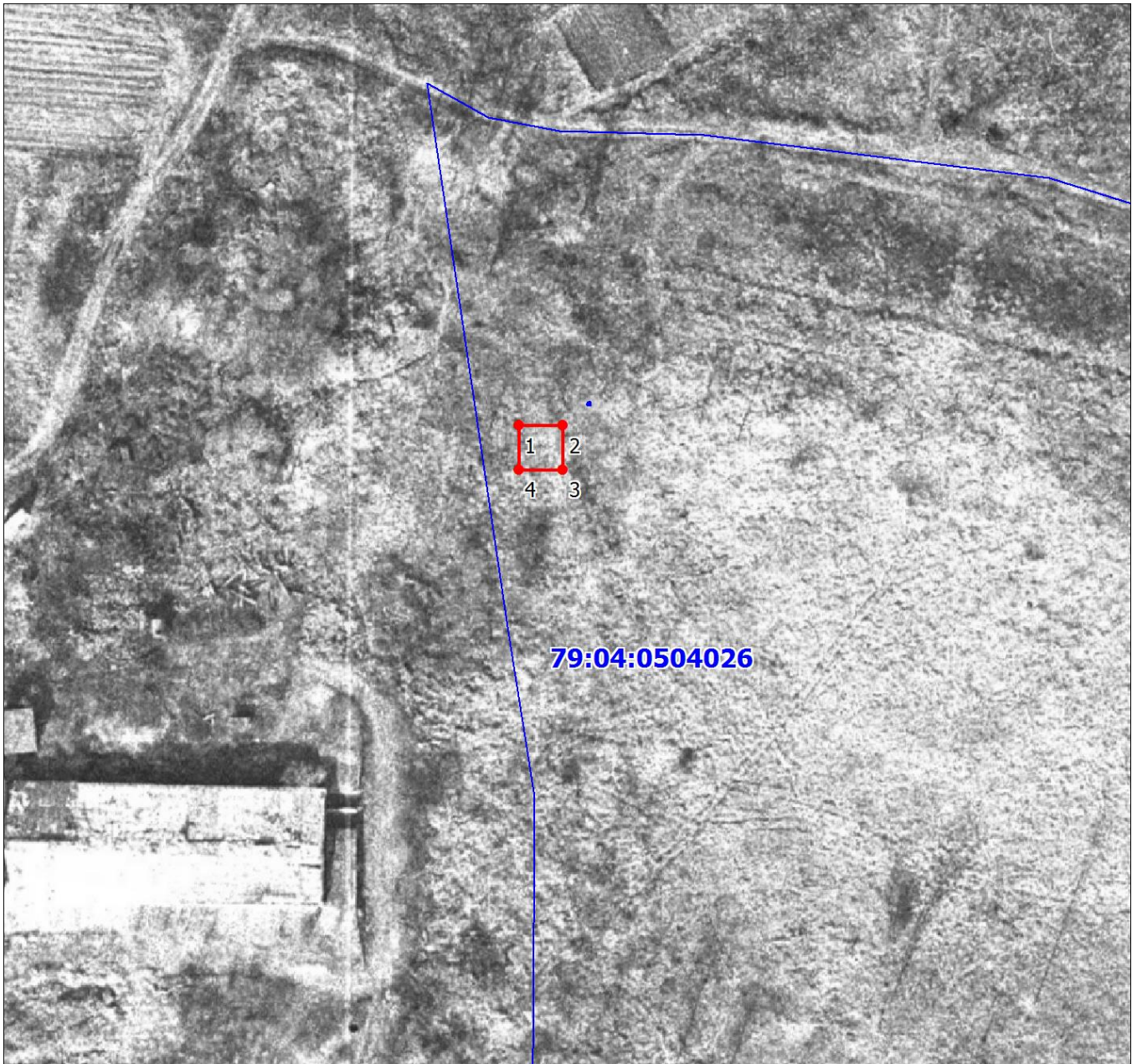


СХЕМА РАСПОЛОЖЕНИЯ ГРАНИЦ ПУБЛИЧНОГО СЕРВИТУТА
объекта электросетевого хозяйства «КТПН-401»



Масштаб 1:1000

Условные обозначения:

- - границы публичного сервитута
- - границы земельных участков, сведения о которых содержатся в ЕГРН; границы кадастровых кварталов
- 2 - обозначение характерной точки границы публичного сервитута
- :10 - обозначение земельных участков, сведения о которых содержатся в ЕГРН
- 79:04:0504026 - кадастровый номер кадастрового квартал

ОПИСАНИЕ ГРАНИЦ ПУБЛИЧНОГО СЕРВИТУТА

объекта КТПН-401

Местоположение публичного сервитута	Еврейская автономная область, Биробиджанский район, с. Красный Восток	
Площадь публичного сервитута	50 кв.м., из них: - в границах земельного участка с КН 79:04:0000000:109 (79:04:0504026:31) – 50кв.м.	
Система координат	СК-63 зона 5	
Метод определения координат характерной точки	Метод спутниковых геодезических измерений (определений)	
Средняя квадратическая погрешность положения характерной точки (Mt), м	0.1	
Перечень характерных точек		
Обозначение характерных точек границ	Координаты, м	
	X	Y
1	2	3
1	5374005.37	5245100.32
2	5374005.37	5245107.39
3	5373998.29	5245107.39
4	5373998.29	5245100.32
1	5374005.37	5245100.32