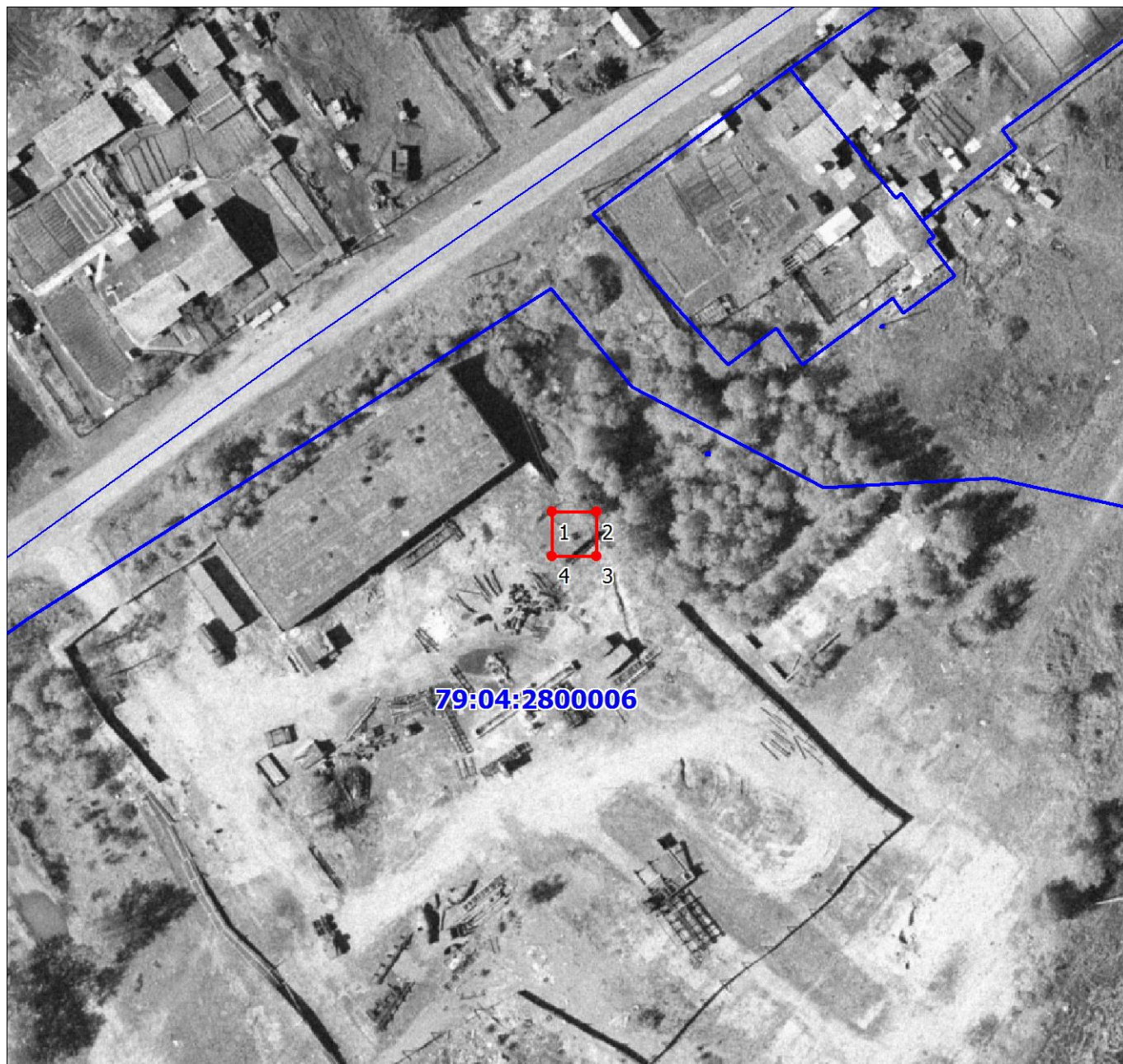


СХЕМА РАСПОЛОЖЕНИЯ ГРАНИЦ ПУБЛИЧНОГО СЕРВИТУТА
объекта электросетевого хозяйства «ТП-158»



Масштаб 1:1000

Условные обозначения:

- - границы публичного сервитута
- - границы земельных участков, сведения о которых содержатся в ЕГРН; границы кадастровых кварталов
- 2 - обозначение характерной точки границы публичного сервитута
- :10 - обозначение земельных участков, сведения о которых содержатся в ЕГРН
- 79:04:2800006 - кадастровый номер кадастрового квартал

ОПИСАНИЕ ГРАНИЦ ПУБЛИЧНОГО СЕРВИТУТА

объекта ТП-158

Местоположение публичного сервитута	Еврейская автономная область, Биробиджанский район, с. Кирга	
Площадь публичного сервитута	50 кв.м., из них: - в границах земельного участка с КН 79:04:0000000:77 (79:04:2800006:47) - 50кв.м.	
Система координат	СК-63 зона 5	
Метод определения координат характерной точки	Метод спутниковых геодезических измерений (определений)	
Средняя квадратическая погрешность положения характерной точки (Mt), м	0.1	
Перечень характерных точек		
Обозначение характерных точек границ	Координаты, м	
	X	Y
1	2	3
1	5400112.40	5236471.92
2	5400112.40	5236479.00
3	5400105.34	5236479.00
4	5400105.34	5236471.92
1	5400112.40	5236471.92