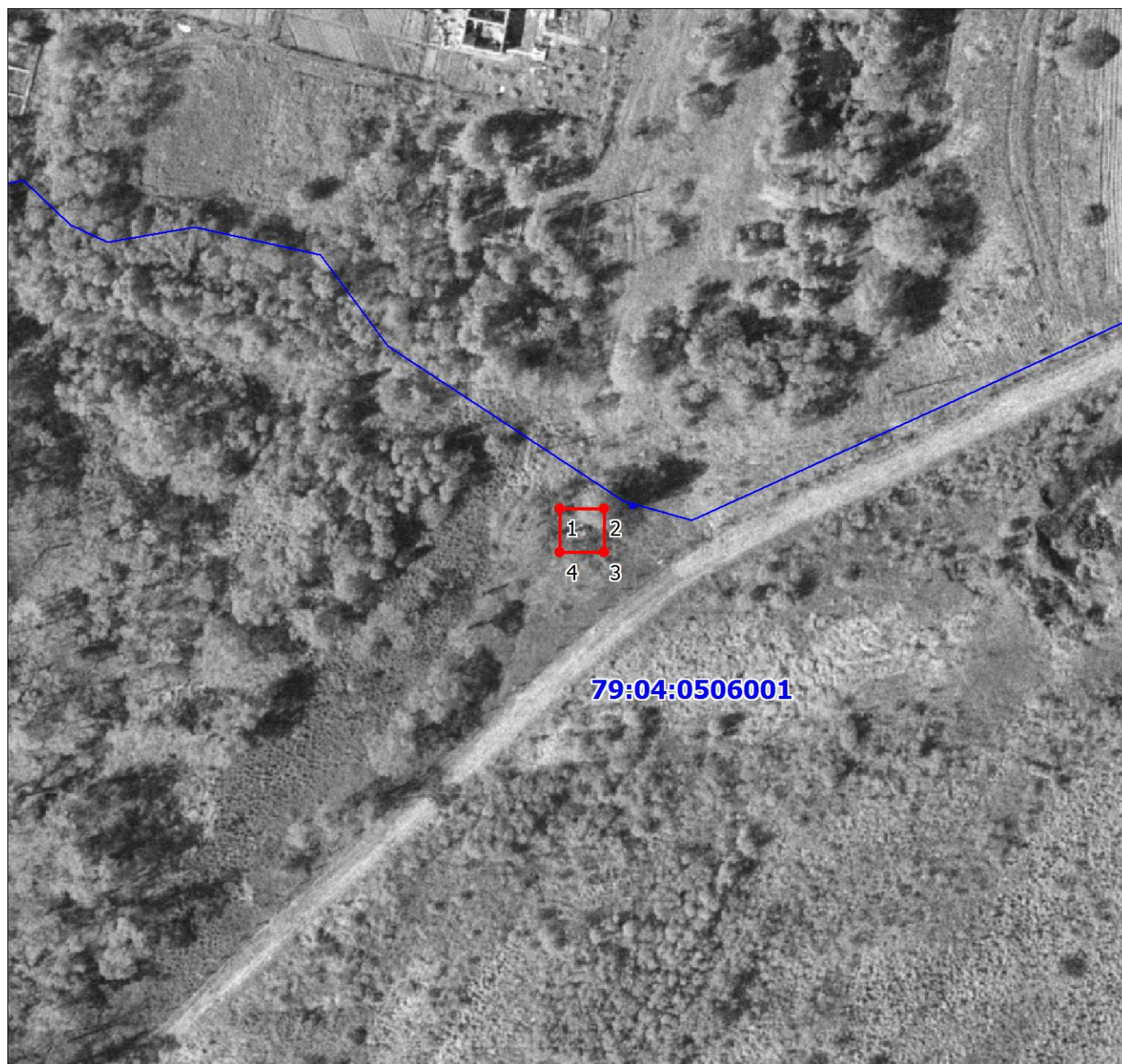


СХЕМА РАСПОЛОЖЕНИЯ ГРАНИЦ ПУБЛИЧНОГО СЕРВИТУТА  
объекта электросетевого хозяйства «КТПН-313»



Масштаб 1:1000

Условные обозначения:

- - границы публичного сервитута
- - границы земельных участков, сведения о которых содержатся в ЕГРН; границы кадастровых кварталов
- 2 - обозначение характерной точки границы публичного сервитута
- :3 - обозначение земельных участков, сведения о которых содержатся в ЕГРН
- 79:04:0506001 - кадастровый номер кадастрового квартала

## ОПИСАНИЕ ГРАНИЦ ПУБЛИЧНОГО СЕРВИТУТА

## объекта КТПН-313

Местоположение публичного сервитута	Еврейская автономная область, Биробиджанский район, с. Птичник	
Площадь публичного сервитута	50 кв.м., из них: - в границах земельного участка с КН 79:04:0000000:117 (79:04:0506001:3) - 50кв.м.	
Система координат	СК-63 зона 5	
Метод определения координат характерной точки	Метод спутниковых геодезических измерений (определений)	
Средняя квадратическая погрешность положения характерной точки (Mt), м	0.1	
Перечень характерных точек		
Обозначение характерных точек границ	Координаты, м	
	X	Y
1	2	3
1	5385705.15	5242587.62
2	5385705.15	5242594.70
3	5385698.08	5242594.70
4	5385698.08	5242587.62
1	5385705.15	5242587.62