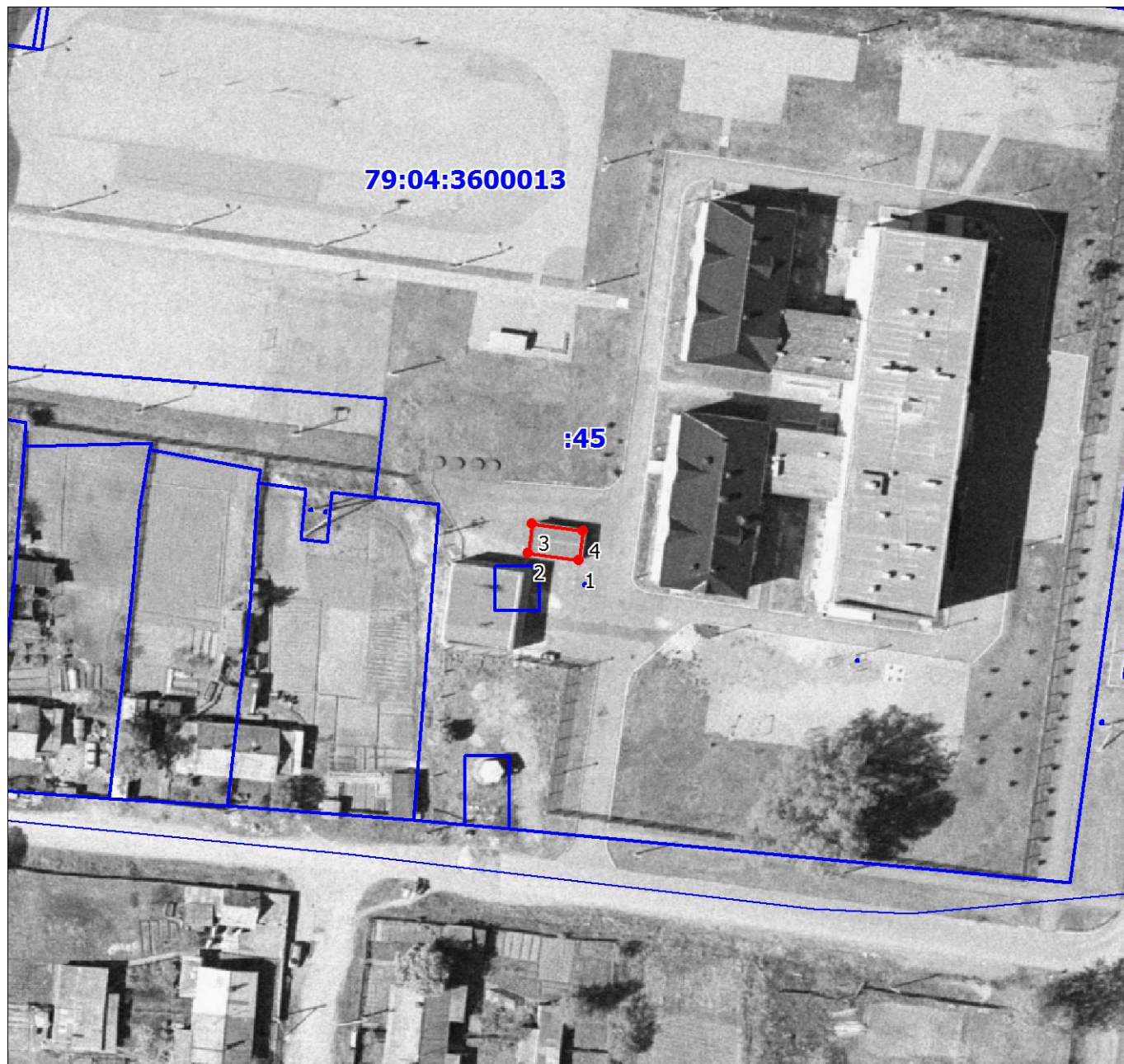


СХЕМА РАСПОЛОЖЕНИЯ ГРАНИЦ ПУБЛИЧНОГО СЕРВИТУТА
объекта электросетевого хозяйства «КТПН-311»



Масштаб 1:1000

Условные обозначения:

- - границы публичного сервитута
- - границы земельных участков, сведения о которых содержатся в ЕГРН; границы кадастровых кварталов
- 2 - обозначение характерной точки границы публичного сервитута
- :45 - обозначение земельных участков, сведения о которых содержатся в ЕГРН
- 79:04:3600013 - кадастровый номер кадастрового квартал

ОПИСАНИЕ ГРАНИЦ ПУБЛИЧНОГО СЕРВИТУТА

объекта КТПН-311

Местоположение публичного сервитута	Еврейская автономная область, Биробиджанский район, с. Птичник	
Площадь публичного сервитута	39 кв.м., из них: - в границах земельного участка с КН 79:04:3600013:45 - 39кв.м.	
Система координат	СК-63 зона 5	
Метод определения координат характерной точки	Метод спутниковых геодезических измерений (определений)	
Средняя квадратическая погрешность положения характерной точки (Mt), м	0.1	
Перечень характерных точек		
Обозначение характерных точек границ	Координаты, м	
	X	Y
1	2	3
1	5385408.11	5243830.03
2	5385409.31	5243821.86
3	5385414.03	5243822.54
4	5385412.84	5243830.73
1	5385408.11	5243830.03