

ОПИСАНИЕ МЕСТОПОЛОЖЕНИЯ ГРАНИЦ
Публичный сервитут ВКЛ-10 кВ Ф-111 от ПС Дубовое
(наименование объекта, местоположение границ которого описано (далее - объект))

| Сведения об объекте | | | | | |
|---|---|------------|---|---|--|
| N п/п | Характеристики объекта | | | Описание характеристик | |
| 1 | 2 | | | 3 | |
| 1 | Местоположение объекта | | | Еврейская автономная область, Биробиджанский р-н | |
| 2 | Площадь объекта ± величина погрешности определения площади (Р ± ΔР), м² | | | 264 ± 28 | |
| 3 | Иные характеристики объекта | | | Публичный сервитут в целях размещения объекта электросетевого хозяйства | |
| Сведения о местоположении границ объекта | | | | | |
| 1. Система координат СК-63 | | | | | |
| 2. Сведения о характерных точках границ объекта | | | | | |
| Обозначение характерных точек границ | Координаты, м | | Метод определения координат характерной точки | Средняя квадратическая погрешность положения характерной точки (Mt), м | Описание обозначения точки на местности (при наличии) |
| | X | Y | | | |
| 1 | 2 | 3 | 4 | 5 | 6 |
| 1 | 5353216.15 | 5251764.15 | Метод спутниковых геодезических измерений (определений) | 0.5 | - |
| 2 | 5353215.83 | 5251764.15 | Метод спутниковых геодезических измерений (определений) | 0.5 | - |
| 3 | 5353215.83 | 5251763.83 | Метод спутниковых геодезических измерений (определений) | 0.5 | - |
| 4 | 5353216.15 | 5251763.83 | Метод спутниковых геодезических измерений (определений) | 0.5 | - |
| 1 | 5353216.15 | 5251764.15 | Метод спутниковых геодезических измерений (определений) | 0.5 | - |
| | | | | | - |
| 5 | 5353158.91 | 5251742.82 | Метод спутниковых геодезических измерений (определений) | 0.5 | - |
| 6 | 5353158.59 | 5251742.82 | Метод спутниковых геодезических измерений (определений) | 0.5 | - |
| 7 | 5353158.59 | 5251742.50 | Метод спутниковых геодезических измерений (определений) | 0.5 | - |
| 8 | 5353158.91 | 5251742.50 | Метод спутниковых геодезических измерений (определений) | 0.5 | - |
| 5 | 5353158.91 | 5251742.82 | Метод спутниковых геодезических измерений (определений) | 0.5 | - |
| | | | | | - |
| 9 | 5353049.41 | 5251556.19 | Метод спутниковых геодезических измерений (определений) | 0.5 | - |
| 10 | 5353049.09 | 5251556.19 | Метод спутниковых геодезических измерений (определений) | 0.5 | - |
| 11 | 5353049.09 | 5251555.87 | Метод спутниковых геодезических измерений (определений) | 0.5 | - |
| 12 | 5353049.41 | 5251555.87 | Метод спутниковых геодезических измерений (определений) | 0.5 | - |
| 9 | 5353049.41 | 5251556.19 | Метод спутниковых геодезических измерений (определений) | 0.5 | - |
| | | | | | - |
| 13 | 5353640.59 | 5251570.36 | Метод спутниковых геодезических измерений (определений) | 0.5 | - |
| 14 | 5353640.27 | 5251570.36 | Метод спутниковых геодезических измерений (определений) | 0.5 | - |
| 15 | 5353640.27 | 5251570.04 | Метод спутниковых геодезических измерений (определений) | 0.5 | - |
| 16 | 5353640.59 | 5251570.04 | Метод спутниковых геодезических измерений (определений) | 0.5 | - |
| 13 | 5353640.59 | 5251570.36 | Метод спутниковых геодезических измерений (определений) | 0.5 | - |

| Сведения о местоположении границ объекта | | | | | |
|---|---------------|------------|---|---|--|
| 1. Система координат СК-63 | | | | | |
| 2. Сведения о характерных точках границ объекта | | | | | |
| Обозначение характерных точек границ | Координаты, м | | Метод определения координат характерной точки | Средняя квадратическая погрешность положения характерной точки (Mt), м | Описание обозначения точки на местности (при наличии) |
| | X | Y | | | |
| | | | | | - |
| 17 | 5353845.90 | 5251119.87 | Метод спутниковых геодезических измерений (определений) | 0.5 | - |
| 18 | 5353845.58 | 5251119.87 | Метод спутниковых геодезических измерений (определений) | 0.5 | - |
| 19 | 5353845.58 | 5251119.55 | Метод спутниковых геодезических измерений (определений) | 0.5 | - |
| 20 | 5353845.90 | 5251119.55 | Метод спутниковых геодезических измерений (определений) | 0.5 | - |
| 17 | 5353845.90 | 5251119.87 | Метод спутниковых геодезических измерений (определений) | 0.5 | - |
| | | | | | - |
| 21 | 5353488.21 | 5251670.86 | Метод спутниковых геодезических измерений (определений) | 0.5 | - |
| 22 | 5353487.89 | 5251670.86 | Метод спутниковых геодезических измерений (определений) | 0.5 | - |
| 23 | 5353487.89 | 5251670.54 | Метод спутниковых геодезических измерений (определений) | 0.5 | - |
| 24 | 5353488.21 | 5251670.54 | Метод спутниковых геодезических измерений (определений) | 0.5 | - |
| 21 | 5353488.21 | 5251670.86 | Метод спутниковых геодезических измерений (определений) | 0.5 | - |
| | | | | | - |
| 25 | 5353115.23 | 5251522.07 | Метод спутниковых геодезических измерений (определений) | 0.5 | - |
| 26 | 5353115.23 | 5251529.14 | Метод спутниковых геодезических измерений (определений) | 0.5 | - |
| 27 | 5353108.16 | 5251529.14 | Метод спутниковых геодезических измерений (определений) | 0.5 | - |
| 28 | 5353108.16 | 5251522.07 | Метод спутниковых геодезических измерений (определений) | 0.5 | - |
| 25 | 5353115.23 | 5251522.07 | Метод спутниковых геодезических измерений (определений) | 0.5 | - |
| | | | | | - |
| 29 | 5353470.42 | 5251747.34 | Метод спутниковых геодезических измерений (определений) | 0.5 | - |
| 30 | 5353469.97 | 5251747.34 | Метод спутниковых геодезических измерений (определений) | 0.5 | - |
| 31 | 5353469.97 | 5251746.88 | Метод спутниковых геодезических измерений (определений) | 0.5 | - |
| 32 | 5353470.42 | 5251746.88 | Метод спутниковых геодезических измерений (определений) | 0.5 | - |
| 29 | 5353470.42 | 5251747.34 | Метод спутниковых геодезических измерений (определений) | 0.5 | - |
| | | | | | - |
| 33 | 5353302.33 | 5251796.52 | Метод спутниковых геодезических измерений (определений) | 0.5 | - |
| 34 | 5353302.01 | 5251796.52 | Метод спутниковых геодезических измерений (определений) | 0.5 | - |
| 35 | 5353302.01 | 5251796.20 | Метод спутниковых геодезических измерений (определений) | 0.5 | - |
| 36 | 5353302.33 | 5251796.20 | Метод спутниковых геодезических измерений (определений) | 0.5 | - |
| 33 | 5353302.33 | 5251796.52 | Метод спутниковых геодезических измерений (определений) | 0.5 | - |
| | | | | | - |
| 37 | 5353780.41 | 5251215.54 | Метод спутниковых геодезических измерений (определений) | 0.5 | - |
| 38 | 5353780.09 | 5251215.54 | Метод спутниковых геодезических измерений (определений) | 0.5 | - |

| Сведения о местоположении границ объекта | | | | | |
|---|---------------|------------|---|---|--|
| 1. Система координат СК-63 | | | | | |
| 2. Сведения о характерных точках границ объекта | | | | | |
| Обозначение характерных точек границ | Координаты, м | | Метод определения координат характерной точки | Средняя квадратическая погрешность положения характерной точки (Mt), м | Описание обозначения точки на местности (при наличии) |
| | X | Y | | | |
| 39 | 5353780.09 | 5251215.22 | Метод спутниковых геодезических измерений (определений) | 0.5 | - |
| 40 | 5353780.41 | 5251215.22 | Метод спутниковых геодезических измерений (определений) | 0.5 | - |
| 37 | 5353780.41 | 5251215.54 | Метод спутниковых геодезических измерений (определений) | 0.5 | - |
| | | | | | - |
| 41 | 5353439.08 | 5251703.72 | Метод спутниковых геодезических измерений (определений) | 0.5 | - |
| 42 | 5353438.62 | 5251703.72 | Метод спутниковых геодезических измерений (определений) | 0.5 | - |
| 43 | 5353438.62 | 5251703.26 | Метод спутниковых геодезических измерений (определений) | 0.5 | - |
| 44 | 5353439.08 | 5251703.26 | Метод спутниковых геодезических измерений (определений) | 0.5 | - |
| 41 | 5353439.08 | 5251703.72 | Метод спутниковых геодезических измерений (определений) | 0.5 | - |
| | | | | | - |
| 45 | 5353970.44 | 5250976.92 | Метод спутниковых геодезических измерений (определений) | 0.5 | - |
| 46 | 5353970.00 | 5250976.92 | Метод спутниковых геодезических измерений (определений) | 0.5 | - |
| 47 | 5353970.00 | 5250976.47 | Метод спутниковых геодезических измерений (определений) | 0.5 | - |
| 48 | 5353970.44 | 5250976.47 | Метод спутниковых геодезических измерений (определений) | 0.5 | - |
| 45 | 5353970.44 | 5250976.92 | Метод спутниковых геодезических измерений (определений) | 0.5 | - |
| | | | | | - |
| 49 | 5353265.23 | 5251782.64 | Метод спутниковых геодезических измерений (определений) | 0.5 | - |
| 50 | 5353264.91 | 5251782.64 | Метод спутниковых геодезических измерений (определений) | 0.5 | - |
| 51 | 5353264.91 | 5251782.32 | Метод спутниковых геодезических измерений (определений) | 0.5 | - |
| 52 | 5353265.23 | 5251782.32 | Метод спутниковых геодезических измерений (определений) | 0.5 | - |
| 49 | 5353265.23 | 5251782.64 | Метод спутниковых геодезических измерений (определений) | 0.5 | - |
| | | | | | - |
| 53 | 5352991.14 | 5251586.57 | Метод спутниковых геодезических измерений (определений) | 0.5 | - |
| 54 | 5352990.82 | 5251586.57 | Метод спутниковых геодезических измерений (определений) | 0.5 | - |
| 55 | 5352990.82 | 5251586.25 | Метод спутниковых геодезических измерений (определений) | 0.5 | - |
| 56 | 5352991.14 | 5251586.25 | Метод спутниковых геодезических измерений (определений) | 0.5 | - |
| 53 | 5352991.14 | 5251586.57 | Метод спутниковых геодезических измерений (определений) | 0.5 | - |
| | | | | | - |
| 57 | 5354003.04 | 5251007.28 | Метод спутниковых геодезических измерений (определений) | 0.5 | - |
| 58 | 5354003.04 | 5251000.20 | Метод спутниковых геодезических измерений (определений) | 0.5 | - |
| 59 | 5354010.11 | 5251000.20 | Метод спутниковых геодезических измерений (определений) | 0.5 | - |
| 60 | 5354010.11 | 5251007.28 | Метод спутниковых геодезических измерений (определений) | 0.5 | - |
| 57 | 5354003.04 | 5251007.28 | Метод спутниковых геодезических измерений (определений) | 0.5 | - |

| Сведения о местоположении границ объекта | | | | | |
|---|---------------|------------|---|---|--|
| 1. Система координат СК-63 | | | | | |
| 2. Сведения о характерных точках границ объекта | | | | | |
| Обозначение характерных точек границ | Координаты, м | | Метод определения координат характерной точки | Средняя квадратическая погрешность положения характерной точки (Mt), м | Описание обозначения точки на местности (при наличии) |
| | X | Y | | | |
| | | | | | - |
| 61 | 5353586.14 | 5251606.63 | Метод спутниковых геодезических измерений (определений) | 0.5 | - |
| 62 | 5353585.82 | 5251606.63 | Метод спутниковых геодезических измерений (определений) | 0.5 | - |
| 63 | 5353585.82 | 5251606.31 | Метод спутниковых геодезических измерений (определений) | 0.5 | - |
| 64 | 5353586.14 | 5251606.31 | Метод спутниковых геодезических измерений (определений) | 0.5 | - |
| 61 | 5353586.14 | 5251606.63 | Метод спутниковых геодезических измерений (определений) | 0.5 | - |
| | | | | | - |
| 65 | 5353878.40 | 5251073.36 | Метод спутниковых геодезических измерений (определений) | 0.5 | - |
| 66 | 5353877.96 | 5251073.36 | Метод спутниковых геодезических измерений (определений) | 0.5 | - |
| 67 | 5353877.96 | 5251072.90 | Метод спутниковых геодезических измерений (определений) | 0.5 | - |
| 68 | 5353878.40 | 5251072.90 | Метод спутниковых геодезических измерений (определений) | 0.5 | - |
| 65 | 5353878.40 | 5251073.36 | Метод спутниковых геодезических измерений (определений) | 0.5 | - |
| | | | | | - |
| 69 | 5353382.07 | 5251772.98 | Метод спутниковых геодезических измерений (определений) | 0.5 | - |
| 70 | 5353381.75 | 5251772.98 | Метод спутниковых геодезических измерений (определений) | 0.5 | - |
| 71 | 5353381.75 | 5251772.66 | Метод спутниковых геодезических измерений (определений) | 0.5 | - |
| 72 | 5353382.07 | 5251772.66 | Метод спутниковых геодезических измерений (определений) | 0.5 | - |
| 69 | 5353382.07 | 5251772.98 | Метод спутниковых геодезических измерений (определений) | 0.5 | - |
| | | | | | - |
| 73 | 5353465.36 | 5251754.26 | Метод спутниковых геодезических измерений (определений) | 0.5 | - |
| 74 | 5353465.04 | 5251754.26 | Метод спутниковых геодезических измерений (определений) | 0.5 | - |
| 75 | 5353465.04 | 5251753.94 | Метод спутниковых геодезических измерений (определений) | 0.5 | - |
| 76 | 5353465.36 | 5251753.94 | Метод спутниковых геодезических измерений (определений) | 0.5 | - |
| 73 | 5353465.36 | 5251754.26 | Метод спутниковых геодезических измерений (определений) | 0.5 | - |
| | | | | | - |
| 77 | 5353107.90 | 5251527.66 | Метод спутниковых геодезических измерений (определений) | 0.5 | - |
| 78 | 5353107.46 | 5251527.66 | Метод спутниковых геодезических измерений (определений) | 0.5 | - |
| 79 | 5353107.46 | 5251527.22 | Метод спутниковых геодезических измерений (определений) | 0.5 | - |
| 80 | 5353107.90 | 5251527.22 | Метод спутниковых геодезических измерений (определений) | 0.5 | - |
| 77 | 5353107.90 | 5251527.66 | Метод спутниковых геодезических измерений (определений) | 0.5 | - |
| | | | | | - |
| 81 | 5353749.93 | 5251265.68 | Метод спутниковых геодезических измерений (определений) | 0.5 | - |
| 82 | 5353742.86 | 5251265.68 | Метод спутниковых геодезических измерений (определений) | 0.5 | - |

| Сведения о местоположении границ объекта | | | | | |
|---|---------------|------------|---|---|--|
| 1. Система координат СК-63 | | | | | |
| 2. Сведения о характерных точках границ объекта | | | | | |
| Обозначение характерных точек границ | Координаты, м | | Метод определения координат характерной точки | Средняя квадратическая погрешность положения характерной точки (Mt), м | Описание обозначения точки на местности (при наличии) |
| | X | Y | | | |
| 83 | 5353742.86 | 5251258.61 | Метод спутниковых геодезических измерений (определений) | 0.5 | - |
| 84 | 5353749.93 | 5251258.61 | Метод спутниковых геодезических измерений (определений) | 0.5 | - |
| 81 | 5353749.93 | 5251265.68 | Метод спутниковых геодезических измерений (определений) | 0.5 | - |
| | | | | | - |
| 85 | 5353345.84 | 5251812.42 | Метод спутниковых геодезических измерений (определений) | 0.5 | - |
| 86 | 5353345.38 | 5251812.42 | Метод спутниковых геодезических измерений (определений) | 0.5 | - |
| 87 | 5353345.38 | 5251811.97 | Метод спутниковых геодезических измерений (определений) | 0.5 | - |
| 88 | 5353345.84 | 5251811.97 | Метод спутниковых геодезических измерений (определений) | 0.5 | - |
| 85 | 5353345.84 | 5251812.42 | Метод спутниковых геодезических измерений (определений) | 0.5 | - |
| | | | | | - |
| 89 | 5353521.24 | 5251773.28 | Метод спутниковых геодезических измерений (определений) | 0.5 | - |
| 90 | 5353520.80 | 5251773.28 | Метод спутниковых геодезических измерений (определений) | 0.5 | - |
| 91 | 5353520.80 | 5251772.84 | Метод спутниковых геодезических измерений (определений) | 0.5 | - |
| 92 | 5353521.24 | 5251772.84 | Метод спутниковых геодезических измерений (определений) | 0.5 | - |
| 89 | 5353521.24 | 5251773.28 | Метод спутниковых геодезических измерений (определений) | 0.5 | - |
| | | | | | - |
| 93 | 5353416.70 | 5251736.20 | Метод спутниковых геодезических измерений (определений) | 0.5 | - |
| 94 | 5353416.24 | 5251736.20 | Метод спутниковых геодезических измерений (определений) | 0.5 | - |
| 95 | 5353416.24 | 5251735.76 | Метод спутниковых геодезических измерений (определений) | 0.5 | - |
| 96 | 5353416.70 | 5251735.76 | Метод спутниковых геодезических измерений (определений) | 0.5 | - |
| 93 | 5353416.70 | 5251736.20 | Метод спутниковых геодезических измерений (определений) | 0.5 | - |
| | | | | | - |
| 97 | 5352996.93 | 5251581.84 | Метод спутниковых геодезических измерений (определений) | 0.5 | - |
| 98 | 5352996.61 | 5251581.84 | Метод спутниковых геодезических измерений (определений) | 0.5 | - |
| 99 | 5352996.61 | 5251581.52 | Метод спутниковых геодезических измерений (определений) | 0.5 | - |
| 100 | 5352996.93 | 5251581.52 | Метод спутниковых геодезических измерений (определений) | 0.5 | - |
| 97 | 5352996.93 | 5251581.84 | Метод спутниковых геодезических измерений (определений) | 0.5 | - |
| | | | | | - |
| 101 | 5354002.08 | 5251000.51 | Метод спутниковых геодезических измерений (определений) | 0.5 | - |
| 102 | 5354001.64 | 5251000.51 | Метод спутниковых геодезических измерений (определений) | 0.5 | - |
| 103 | 5354001.64 | 5251000.07 | Метод спутниковых геодезических измерений (определений) | 0.5 | - |
| 104 | 5354002.08 | 5251000.07 | Метод спутниковых геодезических измерений (определений) | 0.5 | - |
| 101 | 5354002.08 | 5251000.51 | Метод спутниковых геодезических измерений (определений) | 0.5 | - |

| Сведения о местоположении границ объекта | | | | | |
|---|---------------|------------|---|---|--|
| 1. Система координат СК-63 | | | | | |
| 2. Сведения о характерных точках границ объекта | | | | | |
| Обозначение характерных точек границ | Координаты, м | | Метод определения координат характерной точки | Средняя квадратическая погрешность положения характерной точки (Mt), м | Описание обозначения точки на местности (при наличии) |
| | X | Y | | | |
| | | | | | - |
| 105 | 5353810.87 | 5251171.24 | Метод спутниковых геодезических измерений (определений) | 0.5 | - |
| 106 | 5353810.55 | 5251171.24 | Метод спутниковых геодезических измерений (определений) | 0.5 | - |
| 107 | 5353810.55 | 5251170.92 | Метод спутниковых геодезических измерений (определений) | 0.5 | - |
| 108 | 5353810.87 | 5251170.92 | Метод спутниковых геодезических измерений (определений) | 0.5 | - |
| 105 | 5353810.87 | 5251171.24 | Метод спутниковых геодезических измерений (определений) | 0.5 | - |
| | | | | | - |
| 109 | 5353750.44 | 5251259.72 | Метод спутниковых геодезических измерений (определений) | 0.5 | - |
| 110 | 5353750.00 | 5251259.72 | Метод спутниковых геодезических измерений (определений) | 0.5 | - |
| 111 | 5353750.00 | 5251259.26 | Метод спутниковых геодезических измерений (определений) | 0.5 | - |
| 112 | 5353750.44 | 5251259.26 | Метод спутниковых геодезических измерений (определений) | 0.5 | - |
| 109 | 5353750.44 | 5251259.72 | Метод спутниковых геодезических измерений (определений) | 0.5 | - |
| | | | | | - |
| 113 | 5353532.88 | 5251641.40 | Метод спутниковых геодезических измерений (определений) | 0.5 | - |
| 114 | 5353532.56 | 5251641.40 | Метод спутниковых геодезических измерений (определений) | 0.5 | - |
| 115 | 5353532.56 | 5251641.08 | Метод спутниковых геодезических измерений (определений) | 0.5 | - |
| 116 | 5353532.88 | 5251641.08 | Метод спутниковых геодезических измерений (определений) | 0.5 | - |
| 113 | 5353532.88 | 5251641.40 | Метод спутниковых геодезических измерений (определений) | 0.5 | - |
| | | | | | - |
| 117 | 5353744.33 | 5251266.26 | Метод спутниковых геодезических измерений (определений) | 0.5 | - |
| 118 | 5353744.01 | 5251266.26 | Метод спутниковых геодезических измерений (определений) | 0.5 | - |
| 119 | 5353744.01 | 5251265.94 | Метод спутниковых геодезических измерений (определений) | 0.5 | - |
| 120 | 5353744.33 | 5251265.94 | Метод спутниковых геодезических измерений (определений) | 0.5 | - |
| 117 | 5353744.33 | 5251266.26 | Метод спутниковых геодезических измерений (определений) | 0.5 | - |
| | | | | | - |
| 121 | 5353750.75 | 5251495.72 | Метод спутниковых геодезических измерений (определений) | 0.5 | - |
| 122 | 5353750.43 | 5251495.72 | Метод спутниковых геодезических измерений (определений) | 0.5 | - |
| 123 | 5353750.43 | 5251495.40 | Метод спутниковых геодезических измерений (определений) | 0.5 | - |
| 124 | 5353750.75 | 5251495.40 | Метод спутниковых геодезических измерений (определений) | 0.5 | - |
| 121 | 5353750.75 | 5251495.72 | Метод спутниковых геодезических измерений (определений) | 0.5 | - |
| | | | | | - |
| 125 | 5353807.86 | 5251427.82 | Метод спутниковых геодезических измерений (определений) | 0.5 | - |
| 126 | 5353807.86 | 5251434.89 | Метод спутниковых геодезических измерений (определений) | 0.5 | - |

| Сведения о местоположении границ объекта | | | | | |
|---|---------------|------------|---|---|--|
| 1. Система координат СК-63 | | | | | |
| 2. Сведения о характерных точках границ объекта | | | | | |
| Обозначение характерных точек границ | Координаты, м | | Метод определения координат характерной точки | Средняя квадратическая погрешность положения характерной точки (Mt), м | Описание обозначения точки на местности (при наличии) |
| | X | Y | | | |
| 127 | 5353800.78 | 5251434.89 | Метод спутниковых геодезических измерений (определений) | 0.5 | - |
| 128 | 5353800.78 | 5251427.82 | Метод спутниковых геодезических измерений (определений) | 0.5 | - |
| 125 | 5353807.86 | 5251427.82 | Метод спутниковых геодезических измерений (определений) | 0.5 | - |
| | | | | | - |
| 129 | 5353804.28 | 5251438.36 | Метод спутниковых геодезических измерений (определений) | 0.5 | - |
| 130 | 5353803.82 | 5251438.36 | Метод спутниковых геодезических измерений (определений) | 0.5 | - |
| 131 | 5353803.82 | 5251437.92 | Метод спутниковых геодезических измерений (определений) | 0.5 | - |
| 132 | 5353804.28 | 5251437.92 | Метод спутниковых геодезических измерений (определений) | 0.5 | - |
| 129 | 5353804.28 | 5251438.36 | Метод спутниковых геодезических измерений (определений) | 0.5 | - |
| | | | | | - |
| 133 | 5353690.23 | 5251535.16 | Метод спутниковых геодезических измерений (определений) | 0.5 | - |
| 134 | 5353689.91 | 5251535.16 | Метод спутниковых геодезических измерений (определений) | 0.5 | - |
| 135 | 5353689.91 | 5251534.84 | Метод спутниковых геодезических измерений (определений) | 0.5 | - |
| 136 | 5353690.23 | 5251534.84 | Метод спутниковых геодезических измерений (определений) | 0.5 | - |
| 133 | 5353690.23 | 5251535.16 | Метод спутниковых геодезических измерений (определений) | 0.5 | - |
| | | | | | - |
| 137 | 5353808.72 | 5251422.88 | Метод спутниковых геодезических измерений (определений) | 0.5 | - |
| 138 | 5353808.26 | 5251422.88 | Метод спутниковых геодезических измерений (определений) | 0.5 | - |
| 139 | 5353808.26 | 5251422.42 | Метод спутниковых геодезических измерений (определений) | 0.5 | - |
| 140 | 5353808.72 | 5251422.42 | Метод спутниковых геодезических измерений (определений) | 0.5 | - |
| 137 | 5353808.72 | 5251422.88 | Метод спутниковых геодезических измерений (определений) | 0.5 | - |
| | | | | | - |
| 141 | 5353737.61 | 5251277.57 | Метод спутниковых геодезических измерений (определений) | 0.5 | - |
| 142 | 5353737.16 | 5251277.57 | Метод спутниковых геодезических измерений (определений) | 0.5 | - |
| 143 | 5353737.16 | 5251277.12 | Метод спутниковых геодезических измерений (определений) | 0.5 | - |
| 144 | 5353737.61 | 5251277.12 | Метод спутниковых геодезических измерений (определений) | 0.5 | - |
| 141 | 5353737.61 | 5251277.57 | Метод спутниковых геодезических измерений (определений) | 0.5 | - |
| | | | | | - |
| 145 | 5353802.68 | 5251462.16 | Метод спутниковых геодезических измерений (определений) | 0.5 | - |
| 146 | 5353802.22 | 5251462.16 | Метод спутниковых геодезических измерений (определений) | 0.5 | - |
| 147 | 5353802.22 | 5251461.70 | Метод спутниковых геодезических измерений (определений) | 0.5 | - |
| 148 | 5353802.68 | 5251461.70 | Метод спутниковых геодезических измерений (определений) | 0.5 | - |
| 145 | 5353802.68 | 5251462.16 | Метод спутниковых геодезических измерений (определений) | 0.5 | - |

| Сведения о местоположении границ объекта | | | | | |
|---|---------------|------------|---|---|--|
| 1. Система координат СК-63 | | | | | |
| 2. Сведения о характерных точках границ объекта | | | | | |
| Обозначение характерных точек границ | Координаты, м | | Метод определения координат характерной точки | Средняя квадратическая погрешность положения характерной точки (Mt), м | Описание обозначения точки на местности (при наличии) |
| | X | Y | | | |
| | | | | | - |
| 149 | 5353816.54 | 5251357.06 | Метод спутниковых геодезических измерений (определений) | 0.5 | - |
| 150 | 5353816.10 | 5251357.06 | Метод спутниковых геодезических измерений (определений) | 0.5 | - |
| 151 | 5353816.10 | 5251356.61 | Метод спутниковых геодезических измерений (определений) | 0.5 | - |
| 152 | 5353816.54 | 5251356.61 | Метод спутниковых геодезических измерений (определений) | 0.5 | - |
| 149 | 5353816.54 | 5251357.06 | Метод спутниковых геодезических измерений (определений) | 0.5 | - |
| | | | | | - |
| 153 | 5353751.01 | 5251298.89 | Метод спутниковых геодезических измерений (определений) | 0.5 | - |
| 154 | 5353750.57 | 5251298.89 | Метод спутниковых геодезических измерений (определений) | 0.5 | - |
| 155 | 5353750.57 | 5251298.44 | Метод спутниковых геодезических измерений (определений) | 0.5 | - |
| 156 | 5353751.01 | 5251298.44 | Метод спутниковых геодезических измерений (определений) | 0.5 | - |
| 153 | 5353751.01 | 5251298.89 | Метод спутниковых геодезических измерений (определений) | 0.5 | - |
| | | | | | - |
| 157 | 5353809.97 | 5251405.62 | Метод спутниковых геодезических измерений (определений) | 0.5 | - |
| 158 | 5353809.65 | 5251405.62 | Метод спутниковых геодезических измерений (определений) | 0.5 | - |
| 159 | 5353809.65 | 5251405.30 | Метод спутниковых геодезических измерений (определений) | 0.5 | - |
| 160 | 5353809.97 | 5251405.30 | Метод спутниковых геодезических измерений (определений) | 0.5 | - |
| 157 | 5353809.97 | 5251405.62 | Метод спутниковых геодезических измерений (определений) | 0.5 | - |
| | | | | | - |
| 161 | 5353744.89 | 5251266.82 | Метод спутниковых геодезических измерений (определений) | 0.5 | - |
| 162 | 5353744.89 | 5251273.89 | Метод спутниковых геодезических измерений (определений) | 0.5 | - |
| 163 | 5353737.82 | 5251273.89 | Метод спутниковых геодезических измерений (определений) | 0.5 | - |
| 164 | 5353737.82 | 5251266.82 | Метод спутниковых геодезических измерений (определений) | 0.5 | - |
| 161 | 5353744.89 | 5251266.82 | Метод спутниковых геодезических измерений (определений) | 0.5 | - |
| | | | | | - |
| 165 | 5353776.73 | 5251333.02 | Метод спутниковых геодезических измерений (определений) | 0.5 | - |
| 166 | 5353776.41 | 5251333.02 | Метод спутниковых геодезических измерений (определений) | 0.5 | - |
| 167 | 5353776.41 | 5251332.70 | Метод спутниковых геодезических измерений (определений) | 0.5 | - |
| 168 | 5353776.73 | 5251332.70 | Метод спутниковых геодезических измерений (определений) | 0.5 | - |
| 165 | 5353776.73 | 5251333.02 | Метод спутниковых геодезических измерений (определений) | 0.5 | - |
| | | | | | - |
| 169 | 5353923.58 | 5251027.30 | Метод спутниковых геодезических измерений (определений) | 0.5 | - |
| 170 | 5353923.26 | 5251027.30 | Метод спутниковых геодезических измерений (определений) | 0.5 | - |

| Сведения о местоположении границ объекта | | | | | |
|---|---------------|------------|---|---|--|
| 1. Система координат СК-63 | | | | | |
| 2. Сведения о характерных точках границ объекта | | | | | |
| Обозначение характерных точек границ | Координаты, м | | Метод определения координат характерной точки | Средняя квадратическая погрешность положения характерной точки (Mt), м | Описание обозначения точки на местности (при наличии) |
| | X | Y | | | |
| 171 | 5353923.26 | 5251026.98 | Метод спутниковых геодезических измерений (определений) | 0.5 | - |
| 172 | 5353923.58 | 5251026.98 | Метод спутниковых геодезических измерений (определений) | 0.5 | - |
| 169 | 5353923.58 | 5251027.30 | Метод спутниковых геодезических измерений (определений) | 0.5 | - |
| | | | | | - |
| 173 | 5350512.09 | 5252964.90 | Метод спутниковых геодезических измерений (определений) | 0.5 | - |
| 174 | 5350511.77 | 5252964.90 | Метод спутниковых геодезических измерений (определений) | 0.5 | - |
| 175 | 5350511.77 | 5252964.58 | Метод спутниковых геодезических измерений (определений) | 0.5 | - |
| 176 | 5350512.09 | 5252964.58 | Метод спутниковых геодезических измерений (определений) | 0.5 | - |
| 173 | 5350512.09 | 5252964.90 | Метод спутниковых геодезических измерений (определений) | 0.5 | - |
| | | | | | - |
| 177 | 5348780.79 | 5254129.71 | Метод спутниковых геодезических измерений (определений) | 0.5 | - |
| 178 | 5348780.47 | 5254129.71 | Метод спутниковых геодезических измерений (определений) | 0.5 | - |
| 179 | 5348780.47 | 5254129.39 | Метод спутниковых геодезических измерений (определений) | 0.5 | - |
| 180 | 5348780.79 | 5254129.39 | Метод спутниковых геодезических измерений (определений) | 0.5 | - |
| 177 | 5348780.79 | 5254129.71 | Метод спутниковых геодезических измерений (определений) | 0.5 | - |
| | | | | | - |
| 181 | 5350858.24 | 5252872.35 | Метод спутниковых геодезических измерений (определений) | 0.5 | - |
| 182 | 5350857.92 | 5252872.35 | Метод спутниковых геодезических измерений (определений) | 0.5 | - |
| 183 | 5350857.92 | 5252872.03 | Метод спутниковых геодезических измерений (определений) | 0.5 | - |
| 184 | 5350858.24 | 5252872.03 | Метод спутниковых геодезических измерений (определений) | 0.5 | - |
| 181 | 5350858.24 | 5252872.35 | Метод спутниковых геодезических измерений (определений) | 0.5 | - |
| | | | | | - |
| 185 | 5348279.22 | 5254590.91 | Метод спутниковых геодезических измерений (определений) | 0.5 | - |
| 186 | 5348278.90 | 5254590.91 | Метод спутниковых геодезических измерений (определений) | 0.5 | - |
| 187 | 5348278.90 | 5254590.59 | Метод спутниковых геодезических измерений (определений) | 0.5 | - |
| 188 | 5348279.22 | 5254590.59 | Метод спутниковых геодезических измерений (определений) | 0.5 | - |
| 185 | 5348279.22 | 5254590.91 | Метод спутниковых геодезических измерений (определений) | 0.5 | - |
| | | | | | - |
| 189 | 5349248.32 | 5253414.42 | Метод спутниковых геодезических измерений (определений) | 0.5 | - |
| 190 | 5349248.00 | 5253414.42 | Метод спутниковых геодезических измерений (определений) | 0.5 | - |
| 191 | 5349248.00 | 5253414.10 | Метод спутниковых геодезических измерений (определений) | 0.5 | - |
| 192 | 5349248.32 | 5253414.10 | Метод спутниковых геодезических измерений (определений) | 0.5 | - |
| 189 | 5349248.32 | 5253414.42 | Метод спутниковых геодезических измерений (определений) | 0.5 | - |

| Сведения о местоположении границ объекта | | | | | |
|---|---------------|------------|---|---|--|
| 1. Система координат СК-63 | | | | | |
| 2. Сведения о характерных точках границ объекта | | | | | |
| Обозначение характерных точек границ | Координаты, м | | Метод определения координат характерной точки | Средняя квадратическая погрешность положения характерной точки (Mt), м | Описание обозначения точки на местности (при наличии) |
| | X | Y | | | |
| | | | | | - |
| 193 | 5351694.10 | 5252441.56 | Метод спутниковых геодезических измерений (определений) | 0.5 | - |
| 194 | 5351693.78 | 5252441.56 | Метод спутниковых геодезических измерений (определений) | 0.5 | - |
| 195 | 5351693.78 | 5252441.24 | Метод спутниковых геодезических измерений (определений) | 0.5 | - |
| 196 | 5351694.10 | 5252441.24 | Метод спутниковых геодезических измерений (определений) | 0.5 | - |
| 193 | 5351694.10 | 5252441.56 | Метод спутниковых геодезических измерений (определений) | 0.5 | - |
| | | | | | - |
| 197 | 5348440.47 | 5254469.05 | Метод спутниковых геодезических измерений (определений) | 0.5 | - |
| 198 | 5348440.15 | 5254469.05 | Метод спутниковых геодезических измерений (определений) | 0.5 | - |
| 199 | 5348440.15 | 5254468.73 | Метод спутниковых геодезических измерений (определений) | 0.5 | - |
| 200 | 5348440.47 | 5254468.73 | Метод спутниковых геодезических измерений (определений) | 0.5 | - |
| 197 | 5348440.47 | 5254469.05 | Метод спутниковых геодезических измерений (определений) | 0.5 | - |
| | | | | | - |
| 201 | 5348934.30 | 5253893.68 | Метод спутниковых геодезических измерений (определений) | 0.5 | - |
| 202 | 5348933.98 | 5253893.68 | Метод спутниковых геодезических измерений (определений) | 0.5 | - |
| 203 | 5348933.98 | 5253893.36 | Метод спутниковых геодезических измерений (определений) | 0.5 | - |
| 204 | 5348934.30 | 5253893.36 | Метод спутниковых геодезических измерений (определений) | 0.5 | - |
| 201 | 5348934.30 | 5253893.68 | Метод спутниковых геодезических измерений (определений) | 0.5 | - |
| | | | | | - |
| 205 | 5348515.26 | 5254412.38 | Метод спутниковых геодезических измерений (определений) | 0.5 | - |
| 206 | 5348514.94 | 5254412.38 | Метод спутниковых геодезических измерений (определений) | 0.5 | - |
| 207 | 5348514.94 | 5254412.06 | Метод спутниковых геодезических измерений (определений) | 0.5 | - |
| 208 | 5348515.26 | 5254412.06 | Метод спутниковых геодезических измерений (определений) | 0.5 | - |
| 205 | 5348515.26 | 5254412.38 | Метод спутниковых геодезических измерений (определений) | 0.5 | - |
| | | | | | - |
| 209 | 5349099.24 | 5253642.67 | Метод спутниковых геодезических измерений (определений) | 0.5 | - |
| 210 | 5349098.92 | 5253642.67 | Метод спутниковых геодезических измерений (определений) | 0.5 | - |
| 211 | 5349098.92 | 5253642.35 | Метод спутниковых геодезических измерений (определений) | 0.5 | - |
| 212 | 5349099.24 | 5253642.35 | Метод спутниковых геодезических измерений (определений) | 0.5 | - |
| 209 | 5349099.24 | 5253642.67 | Метод спутниковых геодезических измерений (определений) | 0.5 | - |
| | | | | | - |
| 213 | 5349000.49 | 5253792.78 | Метод спутниковых геодезических измерений (определений) | 0.5 | - |
| 214 | 5349000.17 | 5253792.78 | Метод спутниковых геодезических измерений (определений) | 0.5 | - |

| Сведения о местоположении границ объекта | | | | | |
|---|---------------|------------|---|---|--|
| 1. Система координат СК-63 | | | | | |
| 2. Сведения о характерных точках границ объекта | | | | | |
| Обозначение характерных точек границ | Координаты, м | | Метод определения координат характерной точки | Средняя квадратическая погрешность положения характерной точки (Mt), м | Описание обозначения точки на местности (при наличии) |
| | X | Y | | | |
| 215 | 5349000.17 | 5253792.46 | Метод спутниковых геодезических измерений (определений) | 0.5 | - |
| 216 | 5349000.49 | 5253792.46 | Метод спутниковых геодезических измерений (определений) | 0.5 | - |
| 213 | 5349000.49 | 5253792.78 | Метод спутниковых геодезических измерений (определений) | 0.5 | - |
| | | | | | - |
| 217 | 5349704.44 | 5253186.10 | Метод спутниковых геодезических измерений (определений) | 0.5 | - |
| 218 | 5349704.12 | 5253186.10 | Метод спутниковых геодезических измерений (определений) | 0.5 | - |
| 219 | 5349704.12 | 5253185.78 | Метод спутниковых геодезических измерений (определений) | 0.5 | - |
| 220 | 5349704.44 | 5253185.78 | Метод спутниковых геодезических измерений (определений) | 0.5 | - |
| 217 | 5349704.44 | 5253186.10 | Метод спутниковых геодезических измерений (определений) | 0.5 | - |
| | | | | | - |
| 221 | 5351130.92 | 5252792.97 | Метод спутниковых геодезических измерений (определений) | 0.5 | - |
| 222 | 5351130.46 | 5252792.97 | Метод спутниковых геодезических измерений (определений) | 0.5 | - |
| 223 | 5351130.46 | 5252792.53 | Метод спутниковых геодезических измерений (определений) | 0.5 | - |
| 224 | 5351130.92 | 5252792.53 | Метод спутниковых геодезических измерений (определений) | 0.5 | - |
| 221 | 5351130.92 | 5252792.97 | Метод спутниковых геодезических измерений (определений) | 0.5 | - |
| | | | | | - |
| 225 | 5349973.83 | 5253112.56 | Метод спутниковых геодезических измерений (определений) | 0.5 | - |
| 226 | 5349973.51 | 5253112.56 | Метод спутниковых геодезических измерений (определений) | 0.5 | - |
| 227 | 5349973.51 | 5253112.24 | Метод спутниковых геодезических измерений (определений) | 0.5 | - |
| 228 | 5349973.83 | 5253112.24 | Метод спутниковых геодезических измерений (определений) | 0.5 | - |
| 225 | 5349973.83 | 5253112.56 | Метод спутниковых геодезических измерений (определений) | 0.5 | - |
| | | | | | - |
| 229 | 5348721.63 | 5254219.80 | Метод спутниковых геодезических измерений (определений) | 0.5 | - |
| 230 | 5348721.31 | 5254219.80 | Метод спутниковых геодезических измерений (определений) | 0.5 | - |
| 231 | 5348721.31 | 5254219.48 | Метод спутниковых геодезических измерений (определений) | 0.5 | - |
| 232 | 5348721.63 | 5254219.48 | Метод спутниковых геодезических измерений (определений) | 0.5 | - |
| 229 | 5348721.63 | 5254219.80 | Метод спутниковых геодезических измерений (определений) | 0.5 | - |
| | | | | | - |
| 233 | 5350602.61 | 5252940.09 | Метод спутниковых геодезических измерений (определений) | 0.5 | - |
| 234 | 5350602.29 | 5252940.09 | Метод спутниковых геодезических измерений (определений) | 0.5 | - |
| 235 | 5350602.29 | 5252939.77 | Метод спутниковых геодезических измерений (определений) | 0.5 | - |
| 236 | 5350602.61 | 5252939.77 | Метод спутниковых геодезических измерений (определений) | 0.5 | - |
| 233 | 5350602.61 | 5252940.09 | Метод спутниковых геодезических измерений (определений) | 0.5 | - |

| Сведения о местоположении границ объекта | | | | | |
|---|---------------|------------|---|---|--|
| 1. Система координат СК-63 | | | | | |
| 2. Сведения о характерных точках границ объекта | | | | | |
| Обозначение характерных точек границ | Координаты, м | | Метод определения координат характерной точки | Средняя квадратическая погрешность положения характерной точки (Mt), м | Описание обозначения точки на местности (при наличии) |
| | X | Y | | | |
| | | | | | - |
| 237 | 5348675.07 | 5254291.23 | Метод спутниковых геодезических измерений (определений) | 0.5 | - |
| 238 | 5348674.75 | 5254291.23 | Метод спутниковых геодезических измерений (определений) | 0.5 | - |
| 239 | 5348674.75 | 5254290.91 | Метод спутниковых геодезических измерений (определений) | 0.5 | - |
| 240 | 5348675.07 | 5254290.91 | Метод спутниковых геодезических измерений (определений) | 0.5 | - |
| 237 | 5348675.07 | 5254291.23 | Метод спутниковых геодезических измерений (определений) | 0.5 | - |
| | | | | | - |
| 241 | 5349426.30 | 5253262.60 | Метод спутниковых геодезических измерений (определений) | 0.5 | - |
| 242 | 5349425.98 | 5253262.60 | Метод спутниковых геодезических измерений (определений) | 0.5 | - |
| 243 | 5349425.98 | 5253262.28 | Метод спутниковых геодезических измерений (определений) | 0.5 | - |
| 244 | 5349426.30 | 5253262.28 | Метод спутниковых геодезических измерений (определений) | 0.5 | - |
| 241 | 5349426.30 | 5253262.60 | Метод спутниковых геодезических измерений (определений) | 0.5 | - |
| | | | | | - |
| 245 | 5351616.24 | 5252494.44 | Метод спутниковых геодезических измерений (определений) | 0.5 | - |
| 246 | 5351615.92 | 5252494.44 | Метод спутниковых геодезических измерений (определений) | 0.5 | - |
| 247 | 5351615.92 | 5252494.12 | Метод спутниковых геодезических измерений (определений) | 0.5 | - |
| 248 | 5351616.24 | 5252494.12 | Метод спутниковых геодезических измерений (определений) | 0.5 | - |
| 245 | 5351616.24 | 5252494.44 | Метод спутниковых геодезических измерений (определений) | 0.5 | - |
| | | | | | - |
| 249 | 5349201.25 | 5253486.31 | Метод спутниковых геодезических измерений (определений) | 0.5 | - |
| 250 | 5349200.93 | 5253486.31 | Метод спутниковых геодезических измерений (определений) | 0.5 | - |
| 251 | 5349200.93 | 5253485.99 | Метод спутниковых геодезических измерений (определений) | 0.5 | - |
| 252 | 5349201.25 | 5253485.99 | Метод спутниковых геодезических измерений (определений) | 0.5 | - |
| 249 | 5349201.25 | 5253486.31 | Метод спутниковых геодезических измерений (определений) | 0.5 | - |
| | | | | | - |
| 253 | 5350333.20 | 5253013.53 | Метод спутниковых геодезических измерений (определений) | 0.5 | - |
| 254 | 5350332.88 | 5253013.53 | Метод спутниковых геодезических измерений (определений) | 0.5 | - |
| 255 | 5350332.88 | 5253013.21 | Метод спутниковых геодезических измерений (определений) | 0.5 | - |
| 256 | 5350333.20 | 5253013.21 | Метод спутниковых геодезических измерений (определений) | 0.5 | - |
| 253 | 5350333.20 | 5253013.53 | Метод спутниковых геодезических измерений (определений) | 0.5 | - |
| | | | | | - |
| 257 | 5351407.65 | 5252639.82 | Метод спутниковых геодезических измерений (определений) | 0.5 | - |
| 258 | 5351407.33 | 5252639.82 | Метод спутниковых геодезических измерений (определений) | 0.5 | - |

| Сведения о местоположении границ объекта | | | | | |
|---|---------------|------------|---|---|--|
| 1. Система координат СК-63 | | | | | |
| 2. Сведения о характерных точках границ объекта | | | | | |
| Обозначение характерных точек границ | Координаты, м | | Метод определения координат характерной точки | Средняя квадратическая погрешность положения характерной точки (Mt), м | Описание обозначения точки на местности (при наличии) |
| | X | Y | | | |
| 259 | 5351407.33 | 5252639.50 | Метод спутниковых геодезических измерений (определений) | 0.5 | - |
| 260 | 5351407.65 | 5252639.50 | Метод спутниковых геодезических измерений (определений) | 0.5 | - |
| 257 | 5351407.65 | 5252639.82 | Метод спутниковых геодезических измерений (определений) | 0.5 | - |
| | | | | | - |
| 261 | 5350244.44 | 5253038.44 | Метод спутниковых геодезических измерений (определений) | 0.5 | - |
| 262 | 5350244.12 | 5253038.44 | Метод спутниковых геодезических измерений (определений) | 0.5 | - |
| 263 | 5350244.12 | 5253038.12 | Метод спутниковых геодезических измерений (определений) | 0.5 | - |
| 264 | 5350244.44 | 5253038.12 | Метод спутниковых геодезических измерений (определений) | 0.5 | - |
| 261 | 5350244.44 | 5253038.44 | Метод спутниковых геодезических измерений (определений) | 0.5 | - |
| | | | | | - |
| 265 | 5350687.56 | 5252918.35 | Метод спутниковых геодезических измерений (определений) | 0.5 | - |
| 266 | 5350687.24 | 5252918.35 | Метод спутниковых геодезических измерений (определений) | 0.5 | - |
| 267 | 5350687.24 | 5252918.03 | Метод спутниковых геодезических измерений (определений) | 0.5 | - |
| 268 | 5350687.56 | 5252918.03 | Метод спутниковых геодезических измерений (определений) | 0.5 | - |
| 265 | 5350687.56 | 5252918.35 | Метод спутниковых геодезических измерений (определений) | 0.5 | - |
| | | | | | - |
| 269 | 5351343.85 | 5252683.57 | Метод спутниковых геодезических измерений (определений) | 0.5 | - |
| 270 | 5351343.53 | 5252683.57 | Метод спутниковых геодезических измерений (определений) | 0.5 | - |
| 271 | 5351343.53 | 5252683.25 | Метод спутниковых геодезических измерений (определений) | 0.5 | - |
| 272 | 5351343.85 | 5252683.24 | Метод спутниковых геодезических измерений (определений) | 0.5 | - |
| 269 | 5351343.85 | 5252683.57 | Метод спутниковых геодезических измерений (определений) | 0.5 | - |
| | | | | | - |
| 273 | 5350152.63 | 5253063.58 | Метод спутниковых геодезических измерений (определений) | 0.5 | - |
| 274 | 5350152.31 | 5253063.58 | Метод спутниковых геодезических измерений (определений) | 0.5 | - |
| 275 | 5350152.31 | 5253063.26 | Метод спутниковых геодезических измерений (определений) | 0.5 | - |
| 276 | 5350152.63 | 5253063.26 | Метод спутниковых геодезических измерений (определений) | 0.5 | - |
| 273 | 5350152.63 | 5253063.58 | Метод спутниковых геодезических измерений (определений) | 0.5 | - |
| | | | | | - |
| 277 | 5349288.93 | 5253352.71 | Метод спутниковых геодезических измерений (определений) | 0.5 | - |
| 278 | 5349288.61 | 5253352.71 | Метод спутниковых геодезических измерений (определений) | 0.5 | - |
| 279 | 5349288.61 | 5253352.39 | Метод спутниковых геодезических измерений (определений) | 0.5 | - |
| 280 | 5349288.93 | 5253352.39 | Метод спутниковых геодезических измерений (определений) | 0.5 | - |
| 277 | 5349288.93 | 5253352.71 | Метод спутниковых геодезических измерений (определений) | 0.5 | - |

| Сведения о местоположении границ объекта | | | | | |
|---|---------------|------------|---|---|--|
| 1. Система координат СК-63 | | | | | |
| 2. Сведения о характерных точках границ объекта | | | | | |
| Обозначение характерных точек границ | Координаты, м | | Метод определения координат характерной точки | Средняя квадратическая погрешность положения характерной точки (Mt), м | Описание обозначения точки на местности (при наличии) |
| | X | Y | | | |
| | | | | | - |
| 281 | 5350062.21 | 5253088.26 | Метод спутниковых геодезических измерений (определений) | 0.5 | - |
| 282 | 5350061.89 | 5253088.26 | Метод спутниковых геодезических измерений (определений) | 0.5 | - |
| 283 | 5350061.89 | 5253087.94 | Метод спутниковых геодезических измерений (определений) | 0.5 | - |
| 284 | 5350062.21 | 5253087.94 | Метод спутниковых геодезических измерений (определений) | 0.5 | - |
| 281 | 5350062.21 | 5253088.26 | Метод спутниковых геодезических измерений (определений) | 0.5 | - |
| | | | | | - |
| 285 | 5348598.49 | 5254349.37 | Метод спутниковых геодезических измерений (определений) | 0.5 | - |
| 286 | 5348598.17 | 5254349.37 | Метод спутниковых геодезических измерений (определений) | 0.5 | - |
| 287 | 5348598.17 | 5254349.05 | Метод спутниковых геодезических измерений (определений) | 0.5 | - |
| 288 | 5348598.49 | 5254349.05 | Метод спутниковых геодезических измерений (определений) | 0.5 | - |
| 285 | 5348598.49 | 5254349.37 | Метод спутниковых геодезических измерений (определений) | 0.5 | - |
| | | | | | - |
| 289 | 5349527.98 | 5253234.85 | Метод спутниковых геодезических измерений (определений) | 0.5 | - |
| 290 | 5349527.66 | 5253234.85 | Метод спутниковых геодезических измерений (определений) | 0.5 | - |
| 291 | 5349527.66 | 5253234.53 | Метод спутниковых геодезических измерений (определений) | 0.5 | - |
| 292 | 5349527.98 | 5253234.53 | Метод спутниковых геодезических измерений (определений) | 0.5 | - |
| 289 | 5349527.98 | 5253234.85 | Метод спутниковых геодезических измерений (определений) | 0.5 | - |
| | | | | | - |
| 293 | 5351191.88 | 5252786.57 | Метод спутниковых геодезических измерений (определений) | 0.5 | - |
| 294 | 5351191.42 | 5252786.57 | Метод спутниковых геодезических измерений (определений) | 0.5 | - |
| 295 | 5351191.42 | 5252786.12 | Метод спутниковых геодезических измерений (определений) | 0.5 | - |
| 296 | 5351191.88 | 5252786.12 | Метод спутниковых геодезических измерений (определений) | 0.5 | - |
| 293 | 5351191.88 | 5252786.57 | Метод спутниковых геодезических измерений (определений) | 0.5 | - |
| | | | | | - |
| 297 | 5351032.65 | 5252819.14 | Метод спутниковых геодезических измерений (определений) | 0.5 | - |
| 298 | 5351032.33 | 5252819.14 | Метод спутниковых геодезических измерений (определений) | 0.5 | - |
| 299 | 5351032.33 | 5252818.82 | Метод спутниковых геодезических измерений (определений) | 0.5 | - |
| 300 | 5351032.65 | 5252818.82 | Метод спутниковых геодезических измерений (определений) | 0.5 | - |
| 297 | 5351032.65 | 5252819.14 | Метод спутниковых геодезических измерений (определений) | 0.5 | - |
| | | | | | - |
| 301 | 5351536.57 | 5252549.64 | Метод спутниковых геодезических измерений (определений) | 0.5 | - |
| 302 | 5351536.25 | 5252549.64 | Метод спутниковых геодезических измерений (определений) | 0.5 | - |

| Сведения о местоположении границ объекта | | | | | |
|---|---------------|------------|---|---|--|
| 1. Система координат СК-63 | | | | | |
| 2. Сведения о характерных точках границ объекта | | | | | |
| Обозначение характерных точек границ | Координаты, м | | Метод определения координат характерной точки | Средняя квадратическая погрешность положения характерной точки (Mt), м | Описание обозначения точки на местности (при наличии) |
| | X | Y | | | |
| 303 | 5351536.25 | 5252549.32 | Метод спутниковых геодезических измерений (определений) | 0.5 | - |
| 304 | 5351536.57 | 5252549.32 | Метод спутниковых геодезических измерений (определений) | 0.5 | - |
| 301 | 5351536.57 | 5252549.64 | Метод спутниковых геодезических измерений (определений) | 0.5 | - |
| | | | | | - |
| 305 | 5351282.64 | 5252725.62 | Метод спутниковых геодезических измерений (определений) | 0.5 | - |
| 306 | 5351282.32 | 5252725.62 | Метод спутниковых геодезических измерений (определений) | 0.5 | - |
| 307 | 5351282.32 | 5252725.30 | Метод спутниковых геодезических измерений (определений) | 0.5 | - |
| 308 | 5351282.64 | 5252725.30 | Метод спутниковых геодезических измерений (определений) | 0.5 | - |
| 305 | 5351282.64 | 5252725.62 | Метод спутниковых геодезических измерений (определений) | 0.5 | - |
| | | | | | - |
| 309 | 5349796.75 | 5253160.81 | Метод спутниковых геодезических измерений (определений) | 0.5 | - |
| 310 | 5349796.43 | 5253160.81 | Метод спутниковых геодезических измерений (определений) | 0.5 | - |
| 311 | 5349796.43 | 5253160.49 | Метод спутниковых геодезических измерений (определений) | 0.5 | - |
| 312 | 5349796.75 | 5253160.49 | Метод спутниковых геодезических измерений (определений) | 0.5 | - |
| 309 | 5349796.75 | 5253160.81 | Метод спутниковых геодезических измерений (определений) | 0.5 | - |
| | | | | | - |
| 313 | 5349618.75 | 5253209.65 | Метод спутниковых геодезических измерений (определений) | 0.5 | - |
| 314 | 5349618.43 | 5253209.65 | Метод спутниковых геодезических измерений (определений) | 0.5 | - |
| 315 | 5349618.43 | 5253209.33 | Метод спутниковых геодезических измерений (определений) | 0.5 | - |
| 316 | 5349618.75 | 5253209.33 | Метод спутниковых геодезических измерений (определений) | 0.5 | - |
| 313 | 5349618.75 | 5253209.65 | Метод спутниковых геодезических измерений (определений) | 0.5 | - |
| | | | | | - |
| 317 | 5349154.60 | 5253557.37 | Метод спутниковых геодезических измерений (определений) | 0.5 | - |
| 318 | 5349154.27 | 5253557.37 | Метод спутниковых геодезических измерений (определений) | 0.5 | - |
| 319 | 5349154.27 | 5253557.04 | Метод спутниковых геодезических измерений (определений) | 0.5 | - |
| 320 | 5349154.60 | 5253557.04 | Метод спутниковых геодезических измерений (определений) | 0.5 | - |
| 317 | 5349154.60 | 5253557.37 | Метод спутниковых геодезических измерений (определений) | 0.5 | - |
| | | | | | - |
| 321 | 5349330.88 | 5253287.84 | Метод спутниковых геодезических измерений (определений) | 0.5 | - |
| 322 | 5349330.42 | 5253287.84 | Метод спутниковых геодезических измерений (определений) | 0.5 | - |
| 323 | 5349330.42 | 5253287.38 | Метод спутниковых геодезических измерений (определений) | 0.5 | - |
| 324 | 5349330.88 | 5253287.38 | Метод спутниковых геодезических измерений (определений) | 0.5 | - |
| 321 | 5349330.88 | 5253287.84 | Метод спутниковых геодезических измерений (определений) | 0.5 | - |

| Сведения о местоположении границ объекта | | | | | |
|---|---------------|------------|---|---|--|
| 1. Система координат СК-63 | | | | | |
| 2. Сведения о характерных точках границ объекта | | | | | |
| Обозначение характерных точек границ | Координаты, м | | Метод определения координат характерной точки | Средняя квадратическая погрешность положения характерной точки (Mt), м | Описание обозначения точки на местности (при наличии) |
| | X | Y | | | |
| | | | | | - |
| 325 | 5348207.74 | 5254645.00 | Метод спутниковых геодезических измерений (определений) | 0.5 | - |
| 326 | 5348207.42 | 5254645.00 | Метод спутниковых геодезических измерений (определений) | 0.5 | - |
| 327 | 5348207.42 | 5254644.68 | Метод спутниковых геодезических измерений (определений) | 0.5 | - |
| 328 | 5348207.74 | 5254644.68 | Метод спутниковых геодезических измерений (определений) | 0.5 | - |
| 325 | 5348207.74 | 5254645.00 | Метод спутниковых геодезических измерений (определений) | 0.5 | - |
| | | | | | - |
| 329 | 5348831.50 | 5254053.60 | Метод спутниковых геодезических измерений (определений) | 0.5 | - |
| 330 | 5348831.18 | 5254053.60 | Метод спутниковых геодезических измерений (определений) | 0.5 | - |
| 331 | 5348831.18 | 5254053.28 | Метод спутниковых геодезических измерений (определений) | 0.5 | - |
| 332 | 5348831.50 | 5254053.28 | Метод спутниковых геодезических измерений (определений) | 0.5 | - |
| 329 | 5348831.50 | 5254053.60 | Метод спутниковых геодезических измерений (определений) | 0.5 | - |
| | | | | | - |
| 333 | 5349049.57 | 5253718.41 | Метод спутниковых геодезических измерений (определений) | 0.5 | - |
| 334 | 5349049.25 | 5253718.41 | Метод спутниковых геодезических измерений (определений) | 0.5 | - |
| 335 | 5349049.25 | 5253718.09 | Метод спутниковых геодезических измерений (определений) | 0.5 | - |
| 336 | 5349049.57 | 5253718.09 | Метод спутниковых геодезических измерений (определений) | 0.5 | - |
| 333 | 5349049.57 | 5253718.41 | Метод спутниковых геодезических измерений (определений) | 0.5 | - |
| | | | | | - |
| 337 | 5351473.24 | 5252594.97 | Метод спутниковых геодезических измерений (определений) | 0.5 | - |
| 338 | 5351472.92 | 5252594.97 | Метод спутниковых геодезических измерений (определений) | 0.5 | - |
| 339 | 5351472.92 | 5252594.65 | Метод спутниковых геодезических измерений (определений) | 0.5 | - |
| 340 | 5351473.24 | 5252594.65 | Метод спутниковых геодезических измерений (определений) | 0.5 | - |
| 337 | 5351473.24 | 5252594.97 | Метод спутниковых геодезических измерений (определений) | 0.5 | - |
| | | | | | - |
| 341 | 5350428.43 | 5252987.77 | Метод спутниковых геодезических измерений (определений) | 0.5 | - |
| 342 | 5350428.11 | 5252987.77 | Метод спутниковых геодезических измерений (определений) | 0.5 | - |
| 343 | 5350428.11 | 5252987.45 | Метод спутниковых геодезических измерений (определений) | 0.5 | - |
| 344 | 5350428.43 | 5252987.45 | Метод спутниковых геодезических измерений (определений) | 0.5 | - |
| 341 | 5350428.43 | 5252987.77 | Метод спутниковых геодезических измерений (определений) | 0.5 | - |
| | | | | | - |
| 345 | 5348144.92 | 5254691.62 | Метод спутниковых геодезических измерений (определений) | 0.5 | - |
| 346 | 5348144.47 | 5254691.62 | Метод спутниковых геодезических измерений (определений) | 0.5 | - |

| Сведения о местоположении границ объекта | | | | | |
|---|---------------|------------|---|---|--|
| 1. Система координат СК-63 | | | | | |
| 2. Сведения о характерных точках границ объекта | | | | | |
| Обозначение характерных точек границ | Координаты, м | | Метод определения координат характерной точки | Средняя квадратическая погрешность положения характерной точки (Mt), м | Описание обозначения точки на местности (при наличии) |
| | X | Y | | | |
| 347 | 5348144.47 | 5254691.18 | Метод спутниковых геодезических измерений (определений) | 0.5 | - |
| 348 | 5348144.92 | 5254691.18 | Метод спутниковых геодезических измерений (определений) | 0.5 | - |
| 345 | 5348144.92 | 5254691.62 | Метод спутниковых геодезических измерений (определений) | 0.5 | - |
| | | | | | - |
| 349 | 5349885.18 | 5253136.71 | Метод спутниковых геодезических измерений (определений) | 0.5 | - |
| 350 | 5349884.86 | 5253136.71 | Метод спутниковых геодезических измерений (определений) | 0.5 | - |
| 351 | 5349884.86 | 5253136.39 | Метод спутниковых геодезических измерений (определений) | 0.5 | - |
| 352 | 5349885.18 | 5253136.39 | Метод спутниковых геодезических измерений (определений) | 0.5 | - |
| 349 | 5349885.18 | 5253136.71 | Метод спутниковых геодезических измерений (определений) | 0.5 | - |
| | | | | | - |
| 353 | 5348884.65 | 5253973.72 | Метод спутниковых геодезических измерений (определений) | 0.5 | - |
| 354 | 5348884.33 | 5253973.72 | Метод спутниковых геодезических измерений (определений) | 0.5 | - |
| 355 | 5348884.33 | 5253973.40 | Метод спутниковых геодезических измерений (определений) | 0.5 | - |
| 356 | 5348884.65 | 5253973.40 | Метод спутниковых геодезических измерений (определений) | 0.5 | - |
| 353 | 5348884.65 | 5253973.72 | Метод спутниковых геодезических измерений (определений) | 0.5 | - |
| | | | | | - |
| 357 | 5350956.10 | 5252842.93 | Метод спутниковых геодезических измерений (определений) | 0.5 | - |
| 358 | 5350955.78 | 5252842.93 | Метод спутниковых геодезических измерений (определений) | 0.5 | - |
| 359 | 5350955.78 | 5252842.61 | Метод спутниковых геодезических измерений (определений) | 0.5 | - |
| 360 | 5350956.10 | 5252842.61 | Метод спутниковых геодезических измерений (определений) | 0.5 | - |
| 357 | 5350956.10 | 5252842.93 | Метод спутниковых геодезических измерений (определений) | 0.5 | - |
| | | | | | - |
| 361 | 5348359.08 | 5254529.86 | Метод спутниковых геодезических измерений (определений) | 0.5 | - |
| 362 | 5348358.76 | 5254529.86 | Метод спутниковых геодезических измерений (определений) | 0.5 | - |
| 363 | 5348358.76 | 5254529.54 | Метод спутниковых геодезических измерений (определений) | 0.5 | - |
| 364 | 5348359.08 | 5254529.54 | Метод спутниковых геодезических измерений (определений) | 0.5 | - |
| 361 | 5348359.08 | 5254529.86 | Метод спутниковых геодезических измерений (определений) | 0.5 | - |
| | | | | | - |
| 365 | 5350779.75 | 5252894.02 | Метод спутниковых геодезических измерений (определений) | 0.5 | - |
| 366 | 5350779.43 | 5252894.02 | Метод спутниковых геодезических измерений (определений) | 0.5 | - |
| 367 | 5350779.43 | 5252893.70 | Метод спутниковых геодезических измерений (определений) | 0.5 | - |
| 368 | 5350779.75 | 5252893.70 | Метод спутниковых геодезических измерений (определений) | 0.5 | - |
| 365 | 5350779.75 | 5252894.02 | Метод спутниковых геодезических измерений (определений) | 0.5 | - |

| Сведения о местоположении границ объекта | | | | | |
|---|---------------|------------|---|---|--|
| 1. Система координат СК-63 | | | | | |
| 2. Сведения о характерных точках границ объекта | | | | | |
| Обозначение характерных точек границ | Координаты, м | | Метод определения координат характерной точки | Средняя квадратическая погрешность положения характерной точки (Mt), м | Описание обозначения точки на местности (при наличии) |
| | X | Y | | | |
| | | | | | - |
| 369 | 5347986.68 | 5254771.76 | Метод спутниковых геодезических измерений (определений) | 0.5 | - |
| 370 | 5347986.22 | 5254771.76 | Метод спутниковых геодезических измерений (определений) | 0.5 | - |
| 371 | 5347986.22 | 5254771.30 | Метод спутниковых геодезических измерений (определений) | 0.5 | - |
| 372 | 5347986.68 | 5254771.30 | Метод спутниковых геодезических измерений (определений) | 0.5 | - |
| 369 | 5347986.68 | 5254771.76 | Метод спутниковых геодезических измерений (определений) | 0.5 | - |
| | | | | | - |
| 373 | 5347880.38 | 5254753.30 | Метод спутниковых геодезических измерений (определений) | 0.5 | - |
| 374 | 5347879.92 | 5254753.30 | Метод спутниковых геодезических измерений (определений) | 0.5 | - |
| 375 | 5347879.92 | 5254752.84 | Метод спутниковых геодезических измерений (определений) | 0.5 | - |
| 376 | 5347880.38 | 5254752.84 | Метод спутниковых геодезических измерений (определений) | 0.5 | - |
| 373 | 5347880.38 | 5254753.30 | Метод спутниковых геодезических измерений (определений) | 0.5 | - |
| | | | | | - |
| 377 | 5347931.46 | 5254761.57 | Метод спутниковых геодезических измерений (определений) | 0.5 | - |
| 378 | 5347931.14 | 5254761.57 | Метод спутниковых геодезических измерений (определений) | 0.5 | - |
| 379 | 5347931.14 | 5254761.25 | Метод спутниковых геодезических измерений (определений) | 0.5 | - |
| 380 | 5347931.46 | 5254761.25 | Метод спутниковых геодезических измерений (определений) | 0.5 | - |
| 377 | 5347931.46 | 5254761.57 | Метод спутниковых геодезических измерений (определений) | 0.5 | - |
| | | | | | - |
| 381 | 5348053.72 | 5254737.31 | Метод спутниковых геодезических измерений (определений) | 0.5 | - |
| 382 | 5348053.40 | 5254737.31 | Метод спутниковых геодезических измерений (определений) | 0.5 | - |
| 383 | 5348053.40 | 5254736.99 | Метод спутниковых геодезических измерений (определений) | 0.5 | - |
| 384 | 5348053.72 | 5254736.99 | Метод спутниковых геодезических измерений (определений) | 0.5 | - |
| 381 | 5348053.72 | 5254737.31 | Метод спутниковых геодезических измерений (определений) | 0.5 | - |
| | | | | | - |
| 385 | 5347876.39 | 5254769.53 | Метод спутниковых геодезических измерений (определений) | 0.5 | - |
| 386 | 5347875.94 | 5254769.53 | Метод спутниковых геодезических измерений (определений) | 0.5 | - |
| 387 | 5347875.94 | 5254769.08 | Метод спутниковых геодезических измерений (определений) | 0.5 | - |
| 388 | 5347876.39 | 5254769.08 | Метод спутниковых геодезических измерений (определений) | 0.5 | - |
| 385 | 5347876.39 | 5254769.53 | Метод спутниковых геодезических измерений (определений) | 0.5 | - |
| | | | | | - |
| 389 | 5353093.51 | 5251725.94 | Метод спутниковых геодезических измерений (определений) | 0.5 | - |
| 390 | 5353093.19 | 5251725.94 | Метод спутниковых геодезических измерений (определений) | 0.5 | - |

| Сведения о местоположении границ объекта | | | | | |
|---|---------------|------------|---|---|--|
| 1. Система координат СК-63 | | | | | |
| 2. Сведения о характерных точках границ объекта | | | | | |
| Обозначение характерных точек границ | Координаты, м | | Метод определения координат характерной точки | Средняя квадратическая погрешность положения характерной точки (Mt), м | Описание обозначения точки на местности (при наличии) |
| | X | Y | | | |
| 391 | 5353093.19 | 5251725.62 | Метод спутниковых геодезических измерений (определений) | 0.5 | - |
| 392 | 5353093.51 | 5251725.62 | Метод спутниковых геодезических измерений (определений) | 0.5 | - |
| 389 | 5353093.51 | 5251725.94 | Метод спутниковых геодезических измерений (определений) | 0.5 | - |
| | | | | | - |
| 393 | 5353035.40 | 5251696.08 | Метод спутниковых геодезических измерений (определений) | 0.5 | - |
| 394 | 5353035.08 | 5251696.08 | Метод спутниковых геодезических измерений (определений) | 0.5 | - |
| 395 | 5353035.08 | 5251695.76 | Метод спутниковых геодезических измерений (определений) | 0.5 | - |
| 396 | 5353035.40 | 5251695.76 | Метод спутниковых геодезических измерений (определений) | 0.5 | - |
| 393 | 5353035.40 | 5251696.08 | Метод спутниковых геодезических измерений (определений) | 0.5 | - |
| | | | | | - |
| 397 | 5352380.26 | 5251967.29 | Метод спутниковых геодезических измерений (определений) | 0.5 | - |
| 398 | 5352379.94 | 5251967.29 | Метод спутниковых геодезических измерений (определений) | 0.5 | - |
| 399 | 5352379.94 | 5251966.97 | Метод спутниковых геодезических измерений (определений) | 0.5 | - |
| 400 | 5352380.26 | 5251966.97 | Метод спутниковых геодезических измерений (определений) | 0.5 | - |
| 397 | 5352380.26 | 5251967.29 | Метод спутниковых геодезических измерений (определений) | 0.5 | - |
| | | | | | - |
| 401 | 5352258.19 | 5252052.01 | Метод спутниковых геодезических измерений (определений) | 0.5 | - |
| 402 | 5352257.87 | 5252052.01 | Метод спутниковых геодезических измерений (определений) | 0.5 | - |
| 403 | 5352257.87 | 5252051.69 | Метод спутниковых геодезических измерений (определений) | 0.5 | - |
| 404 | 5352258.19 | 5252051.69 | Метод спутниковых геодезических измерений (определений) | 0.5 | - |
| 401 | 5352258.19 | 5252052.01 | Метод спутниковых геодезических измерений (определений) | 0.5 | - |
| | | | | | - |
| 405 | 5352879.10 | 5251636.24 | Метод спутниковых геодезических измерений (определений) | 0.5 | - |
| 406 | 5352878.64 | 5251636.24 | Метод спутниковых геодезических измерений (определений) | 0.5 | - |
| 407 | 5352878.64 | 5251635.78 | Метод спутниковых геодезических измерений (определений) | 0.5 | - |
| 408 | 5352879.10 | 5251635.78 | Метод спутниковых геодезических измерений (определений) | 0.5 | - |
| 405 | 5352879.10 | 5251636.24 | Метод спутниковых геодезических измерений (определений) | 0.5 | - |
| | | | | | - |
| 409 | 5351938.36 | 5252272.89 | Метод спутниковых геодезических измерений (определений) | 0.5 | - |
| 410 | 5351938.04 | 5252272.89 | Метод спутниковых геодезических измерений (определений) | 0.5 | - |
| 411 | 5351938.04 | 5252272.57 | Метод спутниковых геодезических измерений (определений) | 0.5 | - |
| 412 | 5351938.36 | 5252272.57 | Метод спутниковых геодезических измерений (определений) | 0.5 | - |
| 409 | 5351938.36 | 5252272.89 | Метод спутниковых геодезических измерений (определений) | 0.5 | - |

| Сведения о местоположении границ объекта | | | | | |
|---|---------------|------------|---|---|--|
| 1. Система координат СК-63 | | | | | |
| 2. Сведения о характерных точках границ объекта | | | | | |
| Обозначение характерных точек границ | Координаты, м | | Метод определения координат характерной точки | Средняя квадратическая погрешность положения характерной точки (Mt), м | Описание обозначения точки на местности (при наличии) |
| | X | Y | | | |
| | | | | | - |
| 413 | 5352101.28 | 5252160.12 | Метод спутниковых геодезических измерений (определений) | 0.5 | - |
| 414 | 5352100.96 | 5252160.12 | Метод спутниковых геодезических измерений (определений) | 0.5 | - |
| 415 | 5352100.96 | 5252159.80 | Метод спутниковых геодезических измерений (определений) | 0.5 | - |
| 416 | 5352101.28 | 5252159.80 | Метод спутниковых геодезических измерений (определений) | 0.5 | - |
| 413 | 5352101.28 | 5252160.12 | Метод спутниковых геодезических измерений (определений) | 0.5 | - |
| | | | | | - |
| 417 | 5352318.36 | 5252009.95 | Метод спутниковых геодезических измерений (определений) | 0.5 | - |
| 418 | 5352318.04 | 5252009.95 | Метод спутниковых геодезических измерений (определений) | 0.5 | - |
| 419 | 5352318.04 | 5252009.63 | Метод спутниковых геодезических измерений (определений) | 0.5 | - |
| 420 | 5352318.36 | 5252009.63 | Метод спутниковых геодезических измерений (определений) | 0.5 | - |
| 417 | 5352318.36 | 5252009.95 | Метод спутниковых геодезических измерений (определений) | 0.5 | - |
| | | | | | - |
| 421 | 5352014.83 | 5252220.07 | Метод спутниковых геодезических измерений (определений) | 0.5 | - |
| 422 | 5352014.51 | 5252220.07 | Метод спутниковых геодезических измерений (определений) | 0.5 | - |
| 423 | 5352014.51 | 5252219.75 | Метод спутниковых геодезических измерений (определений) | 0.5 | - |
| 424 | 5352014.83 | 5252219.75 | Метод спутниковых геодезических измерений (определений) | 0.5 | - |
| 421 | 5352014.83 | 5252220.07 | Метод спутниковых геодезических измерений (определений) | 0.5 | - |
| | | | | | - |
| 425 | 5352924.90 | 5251653.55 | Метод спутниковых геодезических измерений (определений) | 0.5 | - |
| 426 | 5352924.58 | 5251653.55 | Метод спутниковых геодезических измерений (определений) | 0.5 | - |
| 427 | 5352924.58 | 5251653.23 | Метод спутниковых геодезических измерений (определений) | 0.5 | - |
| 428 | 5352924.90 | 5251653.23 | Метод спутниковых геодезических измерений (определений) | 0.5 | - |
| 425 | 5352924.90 | 5251653.55 | Метод спутниковых геодезических измерений (определений) | 0.5 | - |
| | | | | | - |
| 429 | 5352674.83 | 5251763.02 | Метод спутниковых геодезических измерений (определений) | 0.5 | - |
| 430 | 5352674.51 | 5251763.02 | Метод спутниковых геодезических измерений (определений) | 0.5 | - |
| 431 | 5352674.51 | 5251762.70 | Метод спутниковых геодезических измерений (определений) | 0.5 | - |
| 432 | 5352674.83 | 5251762.70 | Метод спутниковых геодезических измерений (определений) | 0.5 | - |
| 429 | 5352674.83 | 5251763.02 | Метод спутниковых геодезических измерений (определений) | 0.5 | - |
| | | | | | - |
| 433 | 5351855.04 | 5252330.35 | Метод спутниковых геодезических измерений (определений) | 0.5 | - |
| 434 | 5351854.72 | 5252330.35 | Метод спутниковых геодезических измерений (определений) | 0.5 | - |

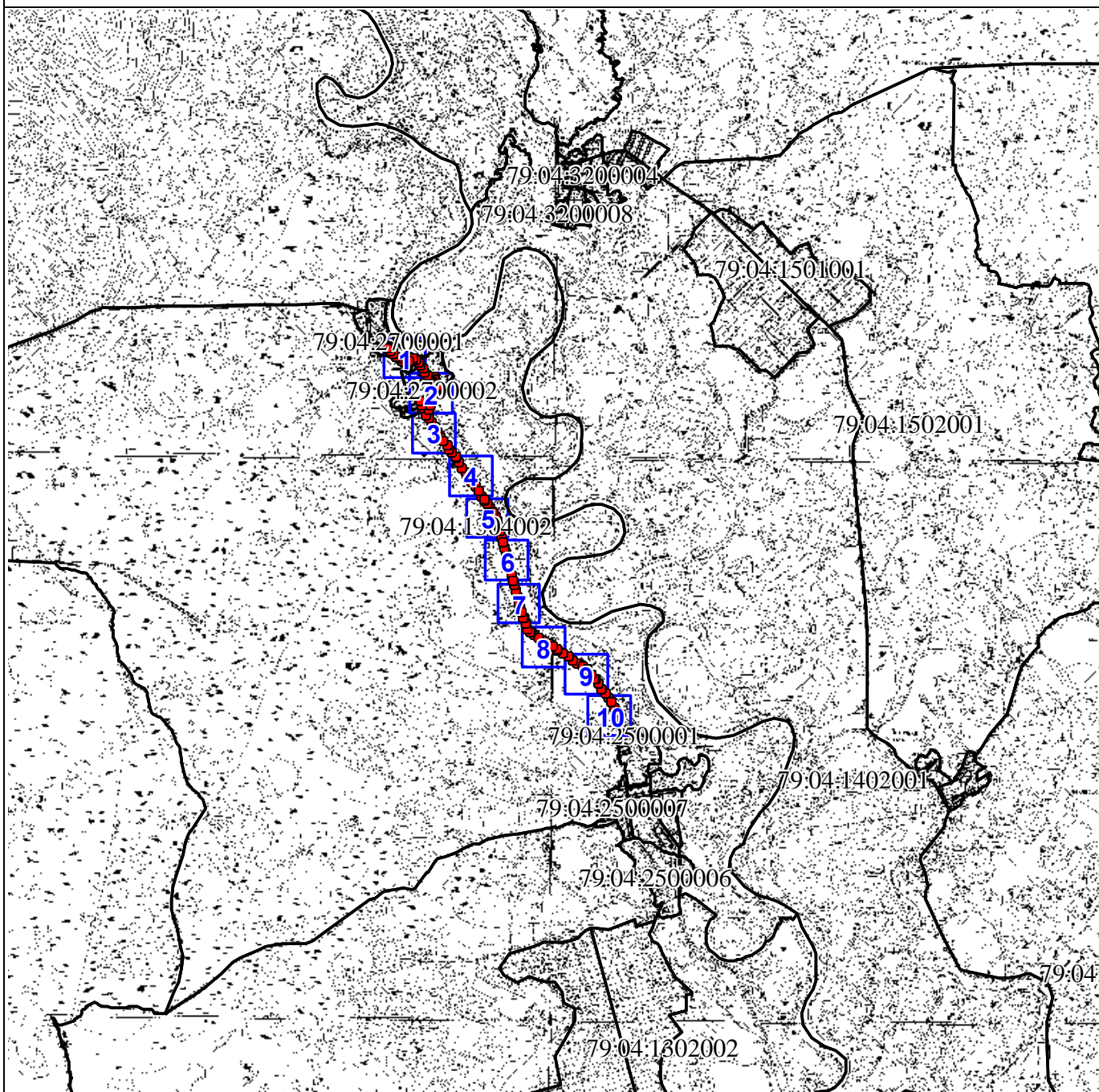
| Сведения о местоположении границ объекта | | | | | |
|---|---------------|------------|---|---|--|
| 1. Система координат СК-63 | | | | | |
| 2. Сведения о характерных точках границ объекта | | | | | |
| Обозначение характерных точек границ | Координаты, м | | Метод определения координат характерной точки | Средняя квадратическая погрешность положения характерной точки (Mt), м | Описание обозначения точки на местности (при наличии) |
| | X | Y | | | |
| 435 | 5351854.72 | 5252330.03 | Метод спутниковых геодезических измерений (определений) | 0.5 | - |
| 436 | 5351855.04 | 5252330.03 | Метод спутниковых геодезических измерений (определений) | 0.5 | - |
| 433 | 5351855.04 | 5252330.35 | Метод спутниковых геодезических измерений (определений) | 0.5 | - |
| | | | | | - |
| 437 | 5352749.31 | 5251711.38 | Метод спутниковых геодезических измерений (определений) | 0.5 | - |
| 438 | 5352748.99 | 5251711.38 | Метод спутниковых геодезических измерений (определений) | 0.5 | - |
| 439 | 5352748.99 | 5251711.06 | Метод спутниковых геодезических измерений (определений) | 0.5 | - |
| 440 | 5352749.31 | 5251711.06 | Метод спутниковых геодезических измерений (определений) | 0.5 | - |
| 437 | 5352749.31 | 5251711.38 | Метод спутниковых геодезических измерений (определений) | 0.5 | - |
| | | | | | - |
| 441 | 5352895.08 | 5251630.76 | Метод спутниковых геодезических измерений (определений) | 0.5 | - |
| 442 | 5352894.64 | 5251630.76 | Метод спутниковых геодезических измерений (определений) | 0.5 | - |
| 443 | 5352894.64 | 5251630.30 | Метод спутниковых геодезических измерений (определений) | 0.5 | - |
| 444 | 5352895.08 | 5251630.30 | Метод спутниковых геодезических измерений (определений) | 0.5 | - |
| 441 | 5352895.08 | 5251630.76 | Метод спутниковых геодезических измерений (определений) | 0.5 | - |
| | | | | | - |
| 445 | 5351775.16 | 5252385.72 | Метод спутниковых геодезических измерений (определений) | 0.5 | - |
| 446 | 5351774.84 | 5252385.72 | Метод спутниковых геодезических измерений (определений) | 0.5 | - |
| 447 | 5351774.84 | 5252385.40 | Метод спутниковых геодезических измерений (определений) | 0.5 | - |
| 448 | 5351775.16 | 5252385.40 | Метод спутниковых геодезических измерений (определений) | 0.5 | - |
| 445 | 5351775.16 | 5252385.72 | Метод спутниковых геодезических измерений (определений) | 0.5 | - |
| | | | | | - |
| 449 | 5352816.52 | 5251664.73 | Метод спутниковых геодезических измерений (определений) | 0.5 | - |
| 450 | 5352816.20 | 5251664.73 | Метод спутниковых геодезических измерений (определений) | 0.5 | - |
| 451 | 5352816.20 | 5251664.41 | Метод спутниковых геодезических измерений (определений) | 0.5 | - |
| 452 | 5352816.52 | 5251664.41 | Метод спутниковых геодезических измерений (определений) | 0.5 | - |
| 449 | 5352816.52 | 5251664.73 | Метод спутниковых геодезических измерений (определений) | 0.5 | - |
| | | | | | - |
| 453 | 5352179.82 | 5252105.80 | Метод спутниковых геодезических измерений (определений) | 0.5 | - |
| 454 | 5352179.50 | 5252105.80 | Метод спутниковых геодезических измерений (определений) | 0.5 | - |
| 455 | 5352179.50 | 5252105.48 | Метод спутниковых геодезических измерений (определений) | 0.5 | - |
| 456 | 5352179.82 | 5252105.48 | Метод спутниковых геодезических измерений (определений) | 0.5 | - |
| 453 | 5352179.82 | 5252105.80 | Метод спутниковых геодезических измерений (определений) | 0.5 | - |

| Сведения о местоположении границ объекта | | | | | |
|---|---------------|------------|---|---|--|
| 1. Система координат СК-63 | | | | | |
| 2. Сведения о характерных точках границ объекта | | | | | |
| Обозначение характерных точек границ | Координаты, м | | Метод определения координат характерной точки | Средняя квадратическая погрешность положения характерной точки (Mt), м | Описание обозначения точки на местности (при наличии) |
| | X | Y | | | |
| | | | | | - |
| 457 | 5352867.88 | 5251629.86 | Метод спутниковых геодезических измерений (определений) | 0.5 | - |
| 458 | 5352867.43 | 5251629.86 | Метод спутниковых геодезических измерений (определений) | 0.5 | - |
| 459 | 5352867.43 | 5251629.40 | Метод спутниковых геодезических измерений (определений) | 0.5 | - |
| 460 | 5352867.88 | 5251629.40 | Метод спутниковых геодезических измерений (определений) | 0.5 | - |
| 457 | 5352867.88 | 5251629.86 | Метод спутниковых геодезических измерений (определений) | 0.5 | - |
| | | | | | - |
| 461 | 5352529.95 | 5251863.43 | Метод спутниковых геодезических измерений (определений) | 0.5 | - |
| 462 | 5352529.63 | 5251863.43 | Метод спутниковых геодезических измерений (определений) | 0.5 | - |
| 463 | 5352529.63 | 5251863.11 | Метод спутниковых геодезических измерений (определений) | 0.5 | - |
| 464 | 5352529.95 | 5251863.11 | Метод спутниковых геодезических измерений (определений) | 0.5 | - |
| 461 | 5352529.95 | 5251863.43 | Метод спутниковых геодезических измерений (определений) | 0.5 | - |
| | | | | | - |
| 465 | 5352972.66 | 5251672.35 | Метод спутниковых геодезических измерений (определений) | 0.5 | - |
| 466 | 5352972.34 | 5251672.35 | Метод спутниковых геодезических измерений (определений) | 0.5 | - |
| 467 | 5352972.34 | 5251672.03 | Метод спутниковых геодезических измерений (определений) | 0.5 | - |
| 468 | 5352972.66 | 5251672.03 | Метод спутниковых геодезических измерений (определений) | 0.5 | - |
| 465 | 5352972.66 | 5251672.35 | Метод спутниковых геодезических измерений (определений) | 0.5 | - |
| | | | | | - |
| 469 | 5352603.33 | 5251812.48 | Метод спутниковых геодезических измерений (определений) | 0.5 | - |
| 470 | 5352603.01 | 5251812.48 | Метод спутниковых геодезических измерений (определений) | 0.5 | - |
| 471 | 5352603.01 | 5251812.16 | Метод спутниковых геодезических измерений (определений) | 0.5 | - |
| 472 | 5352603.33 | 5251812.16 | Метод спутниковых геодезических измерений (определений) | 0.5 | - |
| 469 | 5352603.33 | 5251812.48 | Метод спутниковых геодезических измерений (определений) | 0.5 | - |
| | | | | | - |
| 473 | 5352456.30 | 5251914.42 | Метод спутниковых геодезических измерений (определений) | 0.5 | - |
| 474 | 5352455.98 | 5251914.42 | Метод спутниковых геодезических измерений (определений) | 0.5 | - |
| 475 | 5352455.98 | 5251914.10 | Метод спутниковых геодезических измерений (определений) | 0.5 | - |
| 476 | 5352456.30 | 5251914.10 | Метод спутниковых геодезических измерений (определений) | 0.5 | - |
| 473 | 5352456.30 | 5251914.42 | Метод спутниковых геодезических измерений (определений) | 0.5 | - |

| | | | | | | | |
|--|-------------------------------|---|---|---|--|---|---|
| 3. Сведения о характерных точках части (частей) границы объекта | | | | | | | |
| Обозначение характерных точек части границы | Координаты, м | | Метод определения координат характерной точки | Средняя квадратическая погрешность положения характерной точки (Mt), м | Описание обозначения точки на местности (при наличии) | | |
| | X | Y | | | | | |
| 1 | 2 | 3 | 4 | 5 | 6 | | |
| - | | | | | | | |
| - | - | - | - | - | - | | |
| Сведения о местоположении измененных (уточненных) границ объекта | | | | | | | |
| 1. Система координат СК-63 | | | | | | | |
| 2. Сведения о характерных точках границ объекта | | | | | | | |
| Обозначение характерных точек границ | Существующие координаты, м | | Измененные (уточненные) координаты, м | | Метод определения координат характерной точки | Средняя квадратическая погрешность положения характерной точки (Mt), м | Описание обозначения точки на местности (при наличии) |
| | X | Y | X | Y | | | |
| 1 | 2 | 3 | 4 | 5 | 6 | 7 | 8 |
| - | - | - | - | - | - | - | - |
| 3. Сведения о характерных точках части (частей) границы объекта | | | | | | | |
| Обозначение характерных точек части границы | Существующие координаты, м | | Измененные (уточненные) координаты, м | | Метод определения координат характерной точки | Средняя квадратическая погрешность положения характерной точки (Mt), м | Описание обозначения точки на местности (при наличии) |
| | X | Y | X | Y | | | |
| 1 | 2 | 3 | 4 | 5 | 6 | 7 | 8 |
| - | | | | | | | |
| - | - | - | - | - | - | - | - |

План границ объекта

Основной лист



Масштаб 1:10 000

Используемые условные знаки и обозначения:

- образуемая граница зоны с особыми условиями использования территории
- обозначение характерной точки границы зоны с особыми условиями использования территории



Подпись _____ Гладких Т. В.

Дата 18 ноября 2019 г.

Место для оттиска печати (при наличии) лица, составившего описание местоположения границ объекта



Масштаб 1:4000

Используемые условные знаки и обозначения:

- образующая граница зоны с особыми условиями использования территории
- обозначение характерной точки границы зоны с особыми условиями использования территории



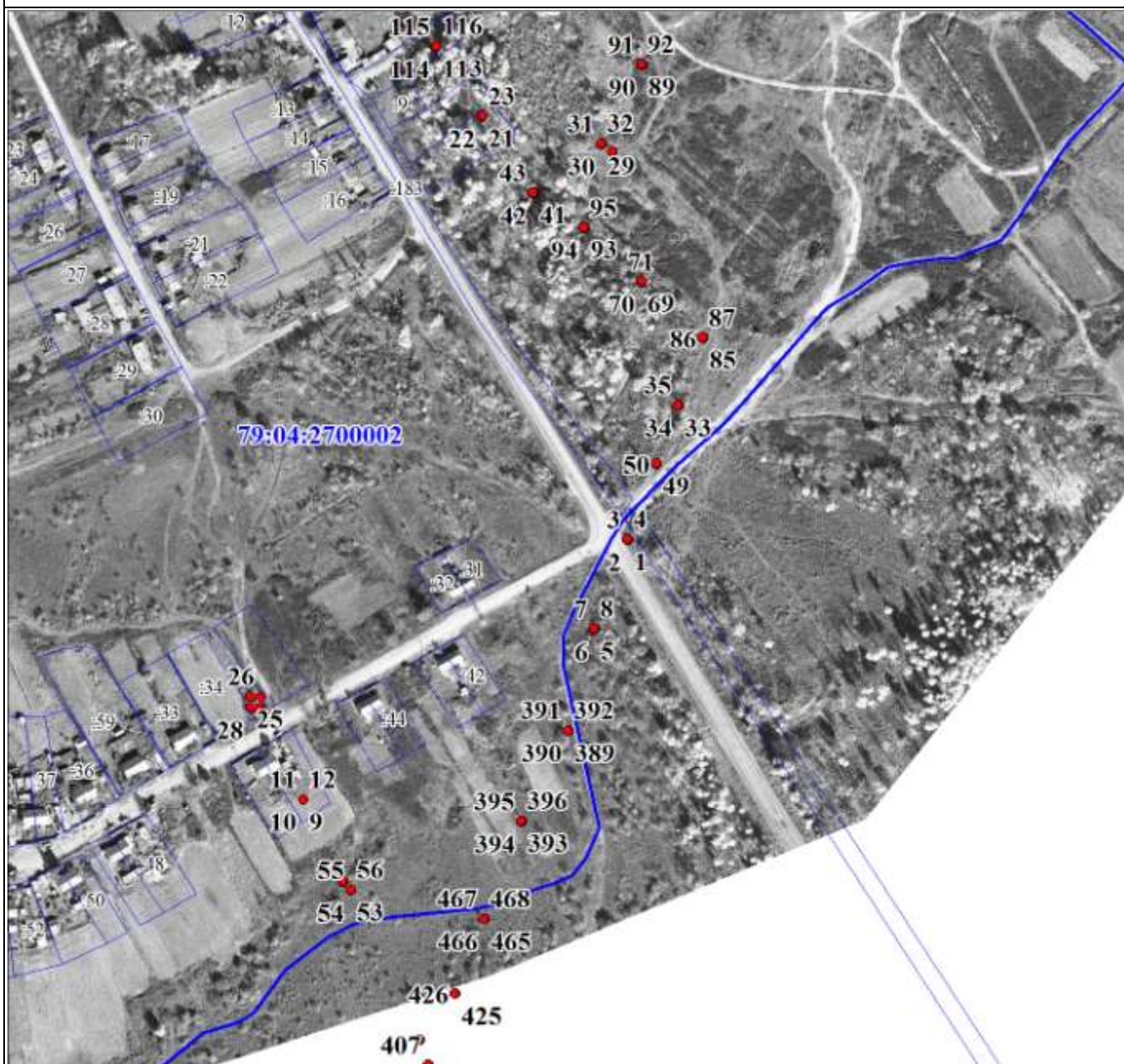
Подпись _____ Гладких Т. В.

Дата 18 ноября 2019 г.

Место для оттиска печати (при наличии) лица, составившего описание местоположения границ объекта

План границ объекта

Выносной лист №2



Масштаб 1:4000

Используемые условные знаки и обозначения:

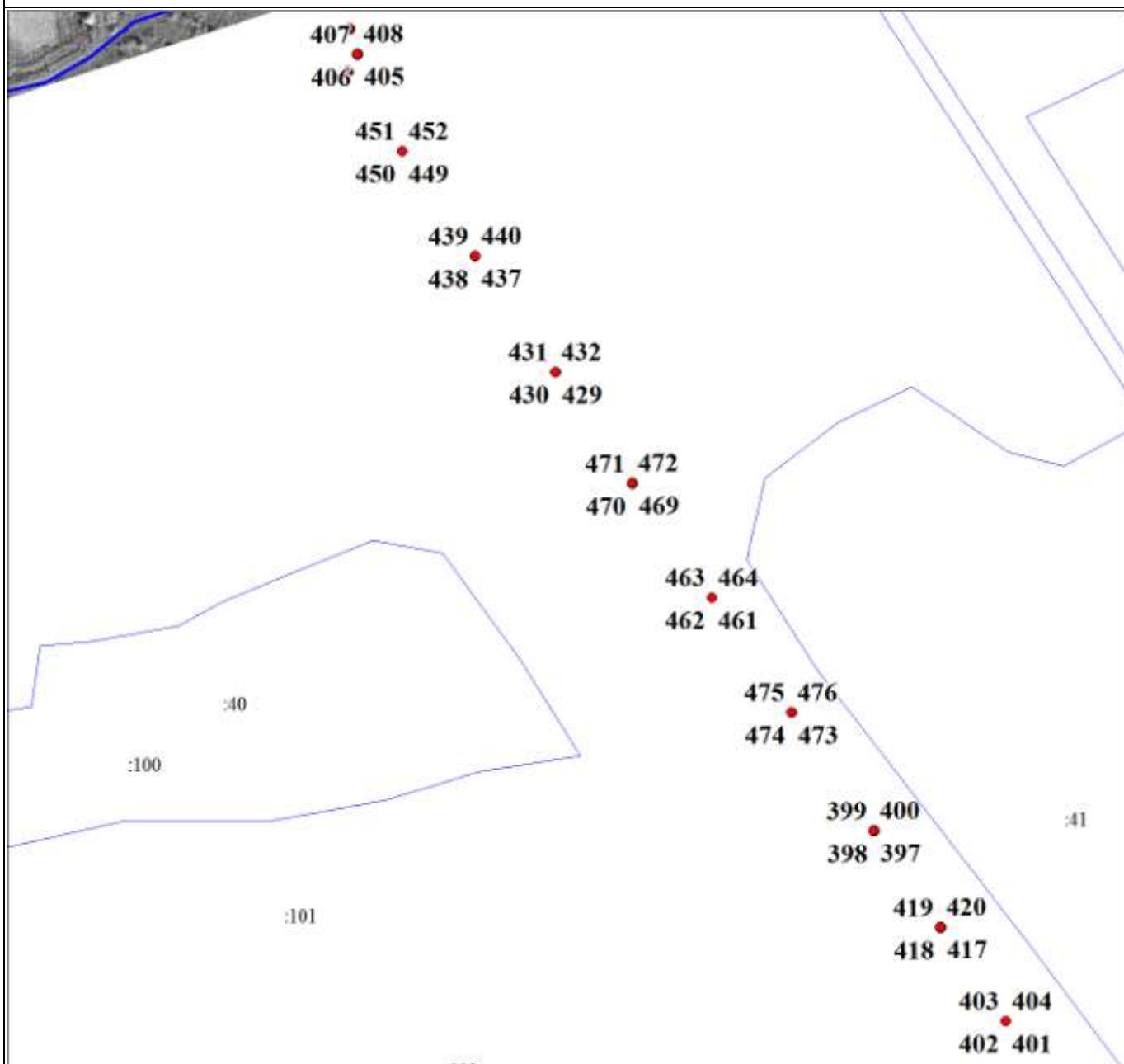
- образуемая граница зоны с особыми условиями использования территории
- обозначение характерной точки границы зоны с особыми условиями использования территории



Подпись _____ Гладких Т. В.

Дата 18 ноября 2019 г.

Место для оттиска печати (при наличии) лица, составившего описание местоположения границ объекта



Масштаб 1:4000

Используемые условные знаки и обозначения:

- образуемая граница зоны с особыми условиями использования территории
- обозначение характерной точки границы зоны с особыми условиями использования территории



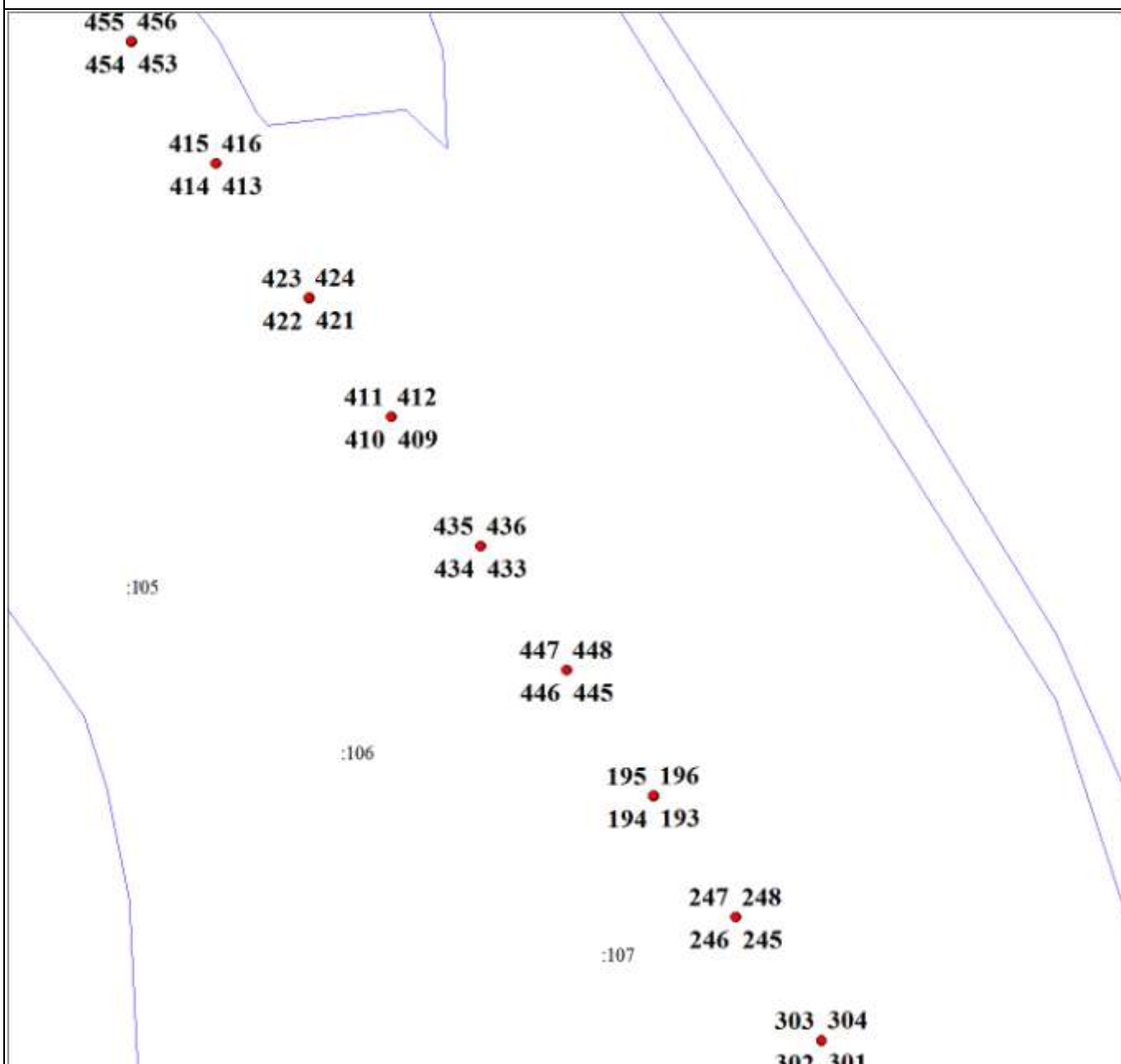
Подпись _____ Гладких Т. В.

Дата 18 ноября 2019 г.

Место для оттиска печати (при наличии) лица, составившего описание местоположения границ объекта

План границ объекта

Выносной лист №4



Масштаб 1:4000

Используемые условные знаки и обозначения:

- образуемая граница зоны с особыми условиями использования территории
- обозначение характерной точки границы зоны с особыми условиями использования территории



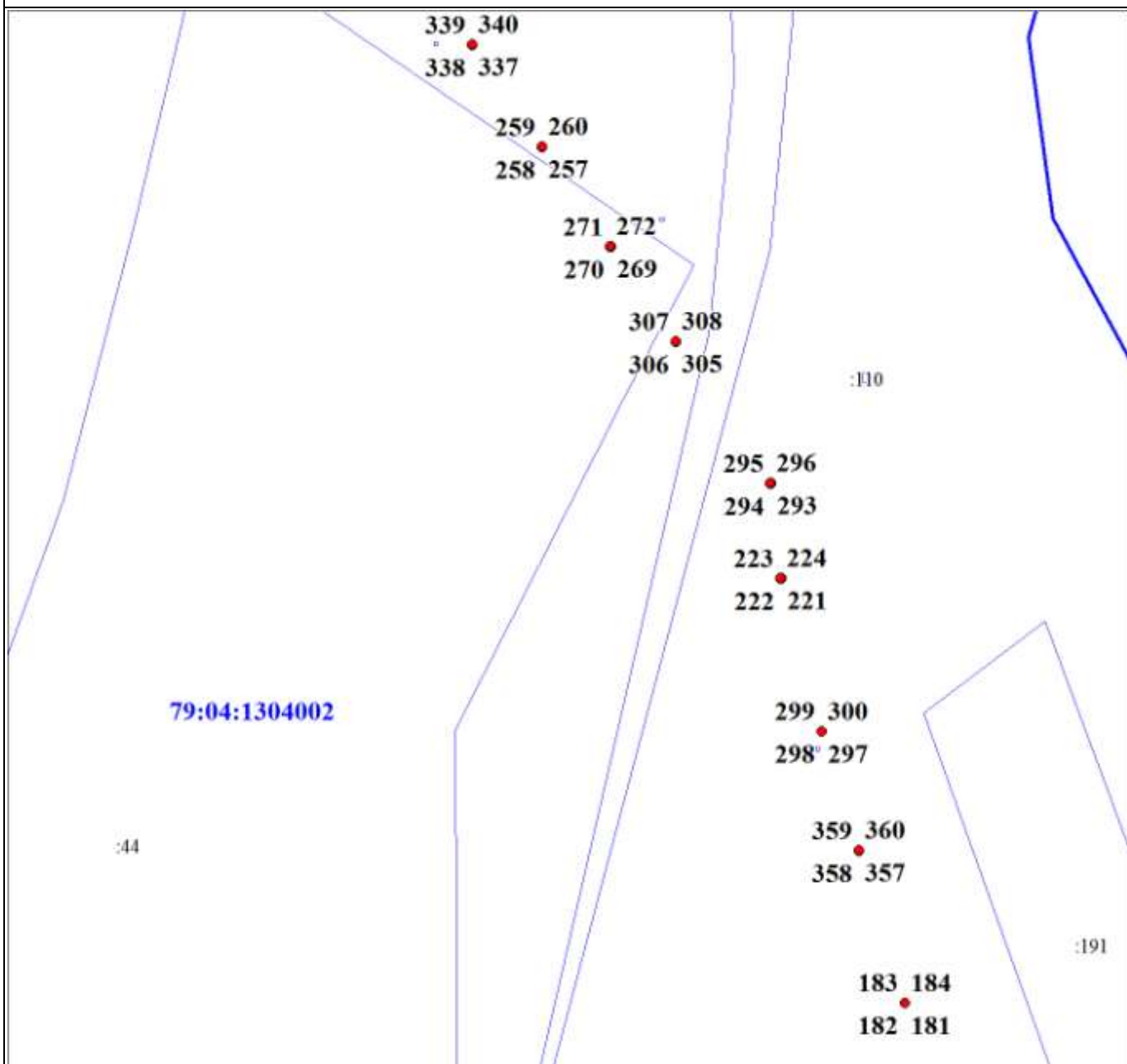
Подпись _____ Гладких Т. В.

Дата 18 ноября 2019 г.

Место для оттиска печати (при наличии) лица, составившего описание местоположения границ объекта

План границ объекта

Выносной лист №5



Масштаб 1:4000

Используемые условные знаки и обозначения:

- образуемая граница зоны с особыми условиями использования территории
- обозначение характерной точки границы зоны с особыми условиями использования территории



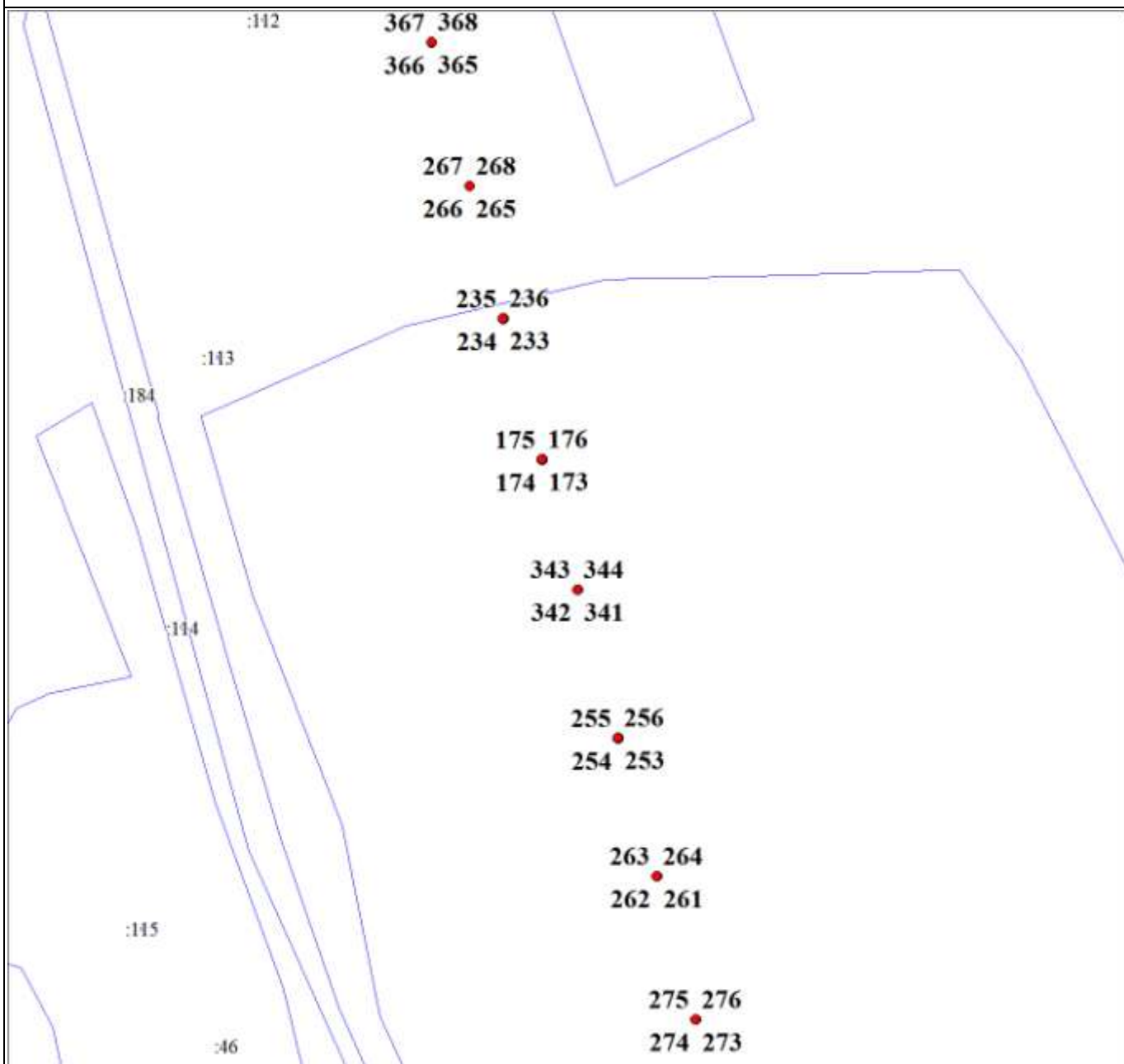
Подпись _____ Гладких Т. В.

Дата 18 ноября 2019 г.

Место для оттиска печати (при наличии) лица, составившего описание местоположения границ объекта

План границ объекта

Выносной лист №6



Масштаб 1:4000

Используемые условные знаки и обозначения:

- образуемая граница зоны с особыми условиями использования территории
- обозначение характерной точки границы зоны с особыми условиями использования территории



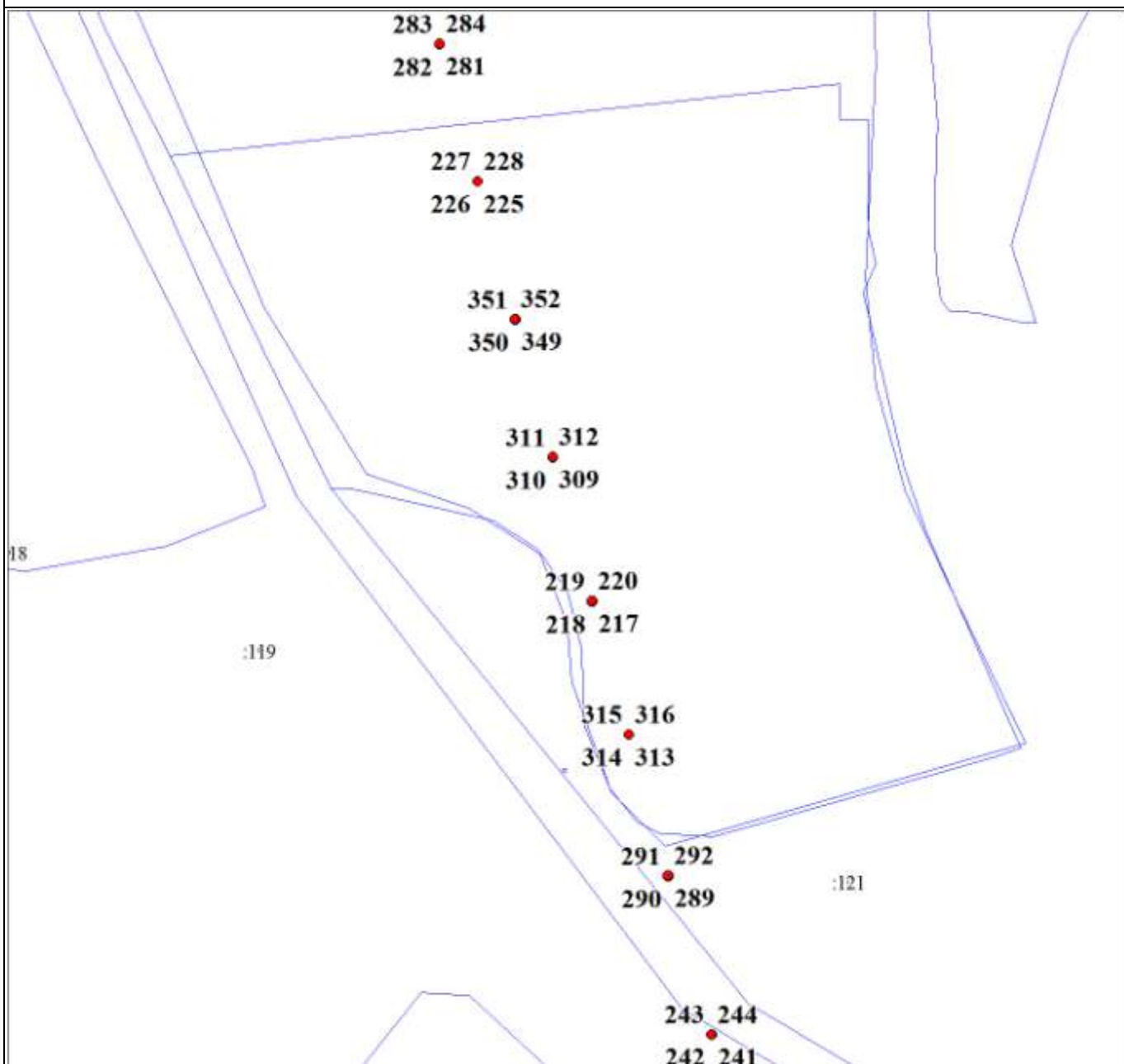
Гладких Т. В.

Дата 18 ноября 2019 г.

Место для оттиска печати (при наличии) лица, составившего описание местоположения границ объекта

План границ объекта

Выносной лист №7



Масштаб 1:4000

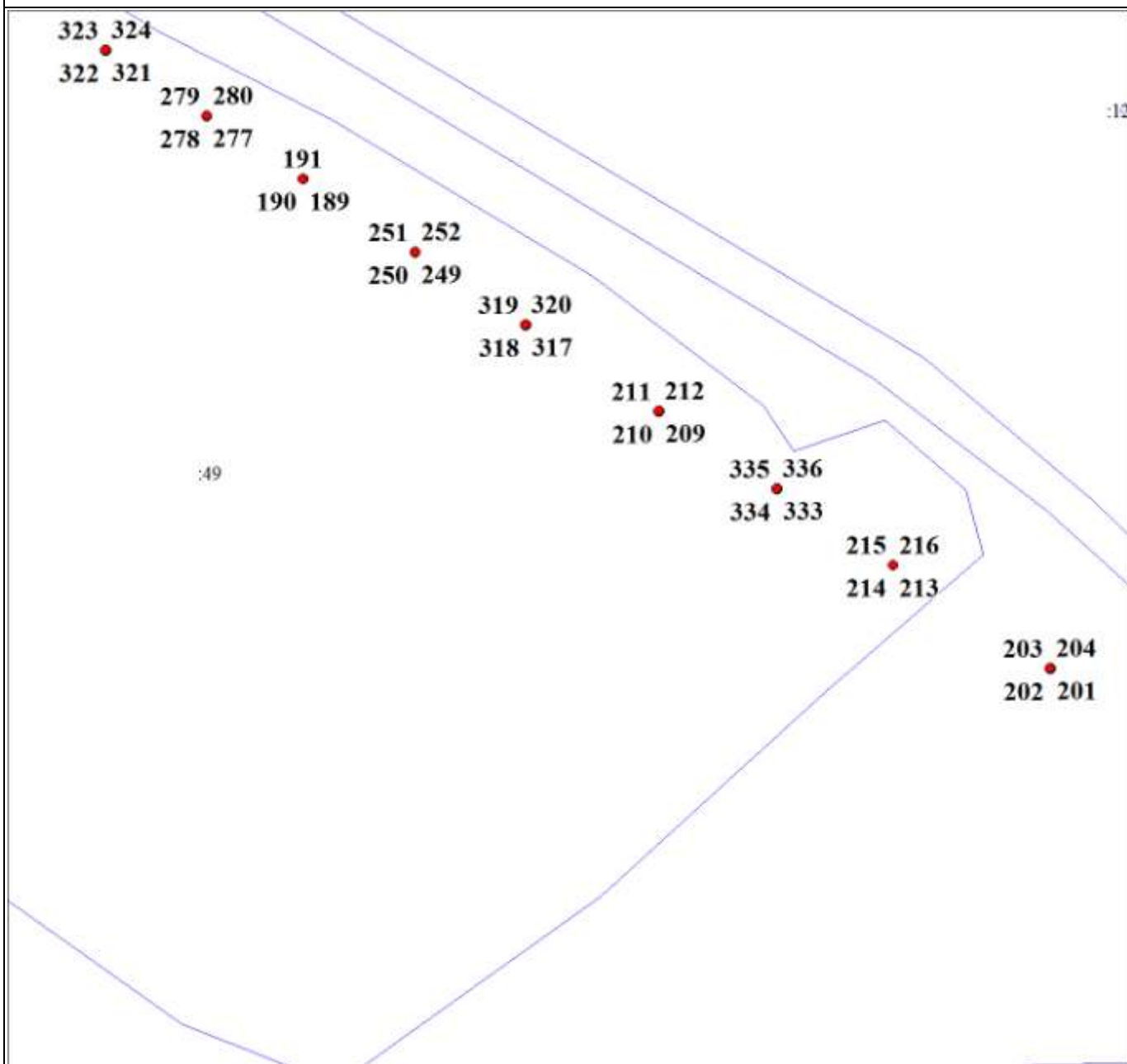
Используемые условные знаки и обозначения:

- образуемая граница зоны с особыми условиями использования территории
- обозначение характерной точки границы зоны с особыми условиями использования территории



Дата 18 ноября 2019 г.

Место для оттиска печати (при наличии) лица, составившего описание местоположения границ объекта



Масштаб 1:4000

Используемые условные знаки и обозначения:

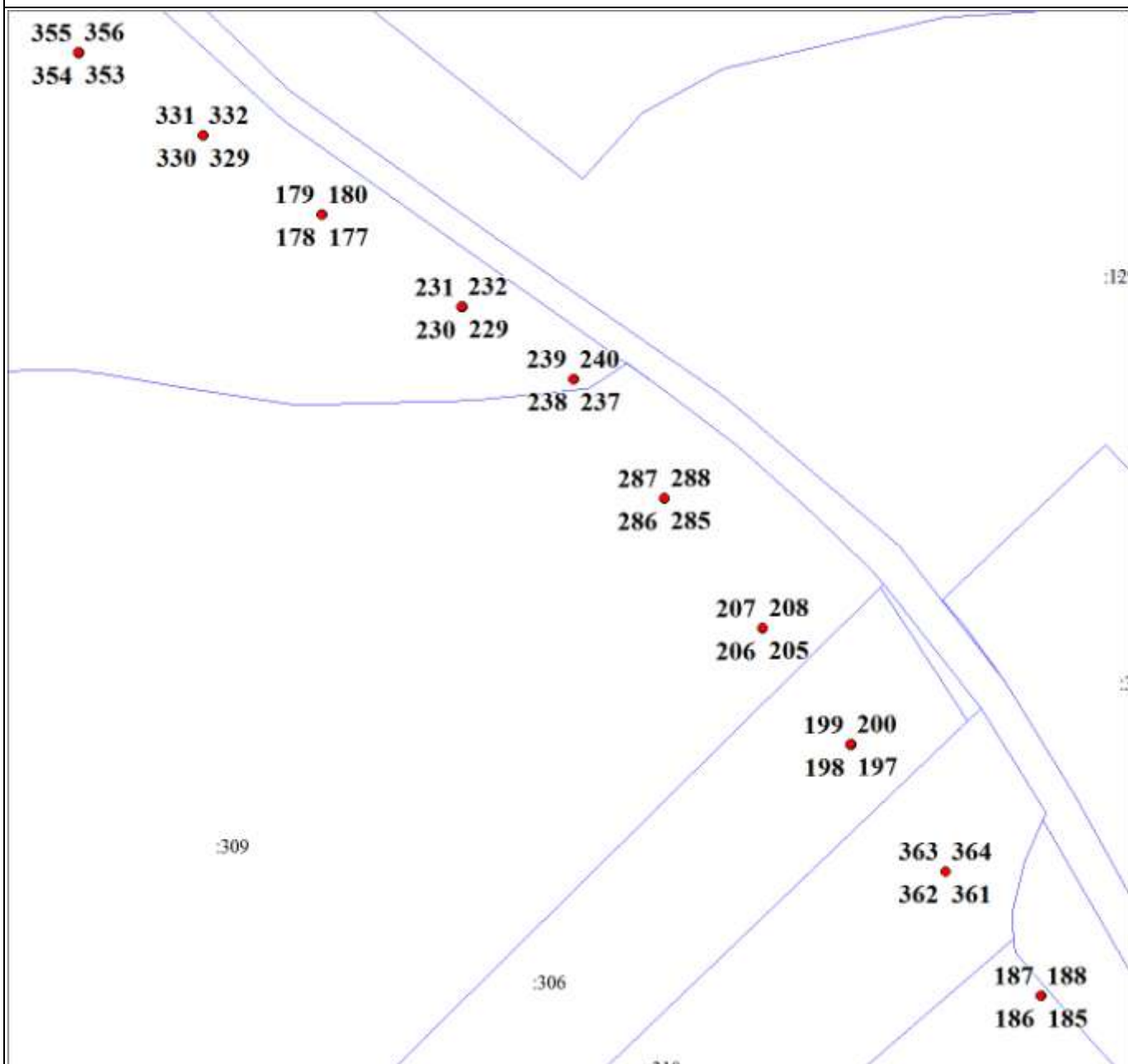
- образующая граница зоны с особыми условиями использования территории
- обозначение характерной точки границы зоны с особыми условиями использования территории



Подпись _____ Гладких Т. В.

Дата 18 ноября 2019 г.

Место для оттиска печати (при наличии) лица, составившего описание местоположения границ объекта



Масштаб 1:4000

Используемые условные знаки и обозначения:

- образуемая граница зоны с особыми условиями использования территории
- обозначение характерной точки границы зоны с особыми условиями использования территории



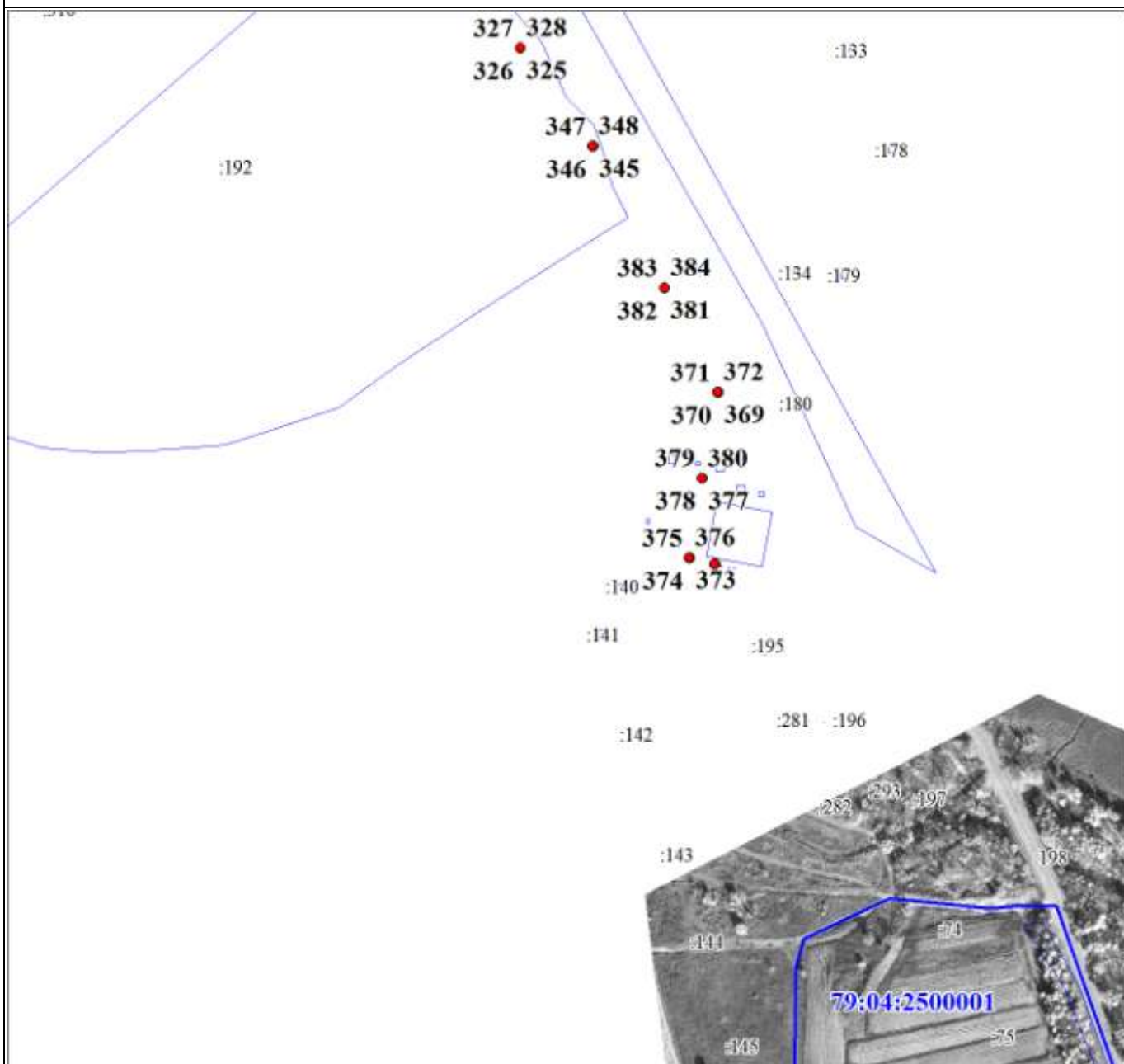
Подпись _____ Гладких Т. В.

Дата 18 ноября 2019 г.

Место для оттиска печати (при наличии) лица, составившего описание местоположения границ объекта

План границ объекта

Выносной лист №30



Масштаб 1:4000

Используемые условные знаки и обозначения:

- образуемая граница зоны с особыми условиями использования территории
- обозначение характерной точки границы зоны с особыми условиями использования территории



Подпись _____ Гладких Т. В.

Дата 18 ноября 2019 г.

Место для оттиска печати (при наличии) лица, составившего описание местоположения границ объекта