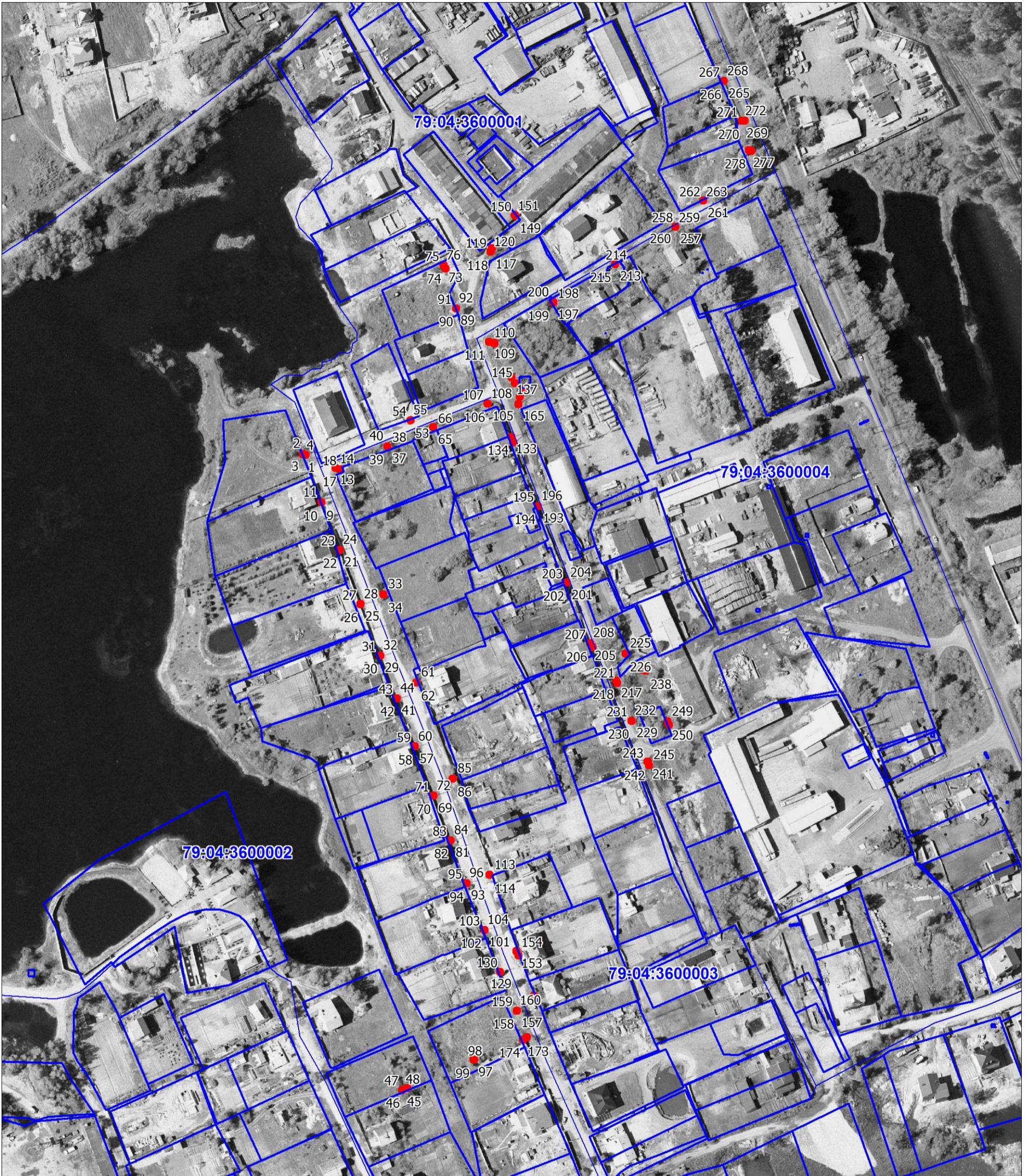


СХЕМА РАСПОЛОЖЕНИЯ ГРАНИЦ ПУБЛИЧНОГО СЕРВИТУТА  
объекта электросетевого хозяйства «ЛЭП-0,4 кВ от СКТП-316»



Масштаб 1:2000

Условные обозначения:

- - границы публичного сервитута
- - границы земельных участков, сведения о которых содержатся в ЕГРН; границы кадастровых кварталов
- 2 - обозначение характерной точки границы публичного сервитута
- :38 - обозначение земельных участков, сведения о которых содержатся в ЕГРН
- 79:04:0512001 - кадастровый номер кадастрового квартал

## ОПИСАНИЕ ГРАНИЦ ПУБЛИЧНОГО СЕРВИТУТА

объекта ЛЭП-0,4 кВ от СКТП-316

Местоположение публичного сервитута	Еврейская автономная область, Биробиджанский район, с. Птичник
Площадь публичного сервитута	71 кв.м., из них: - на землях государственной и муниципальной собственности – 66кв.м., - в границах земельного участка с КН 79:04:3600004:153 – 2кв.м., - в границах земельного участка с КН 79:04:3600001:2 – 2кв.м., - в границах земельного участка с КН 79:04:3600002:15 – 1кв.м.
Система координат	СК-63 зона 5
Метод определения координат характерной точки	Метод спутниковых геодезических измерений (определений)
Средняя квадратическая погрешность положения характерной точки (Mt), м	0.1

## Перечень характерных точек

Обозначение характерных точек границ	Координаты, м	
	X	Y
1	2	3
1	5386667.16	5243177.43
2	5386668.12	5243177.17
3	5386667.86	5243176.21
4	5386666.90	5243176.47
1	5386667.16	5243177.43
5	5386667.30	5243178.88
6	5386666.30	5243178.88
7	5386666.30	5243177.88
8	5386667.30	5243177.88
5	5386667.30	5243178.88
9	5386636.37	5243189.14
10	5386636.11	5243188.18
11	5386637.07	5243187.92
12	5386637.33	5243188.89
9	5386636.37	5243189.14
13	5386659.23	5243197.90
14	5386658.23	5243197.90
15	5386658.23	5243196.90
16	5386659.23	5243196.90
13	5386659.23	5243197.90
17	5386658.10	5243200.45
18	5386657.10	5243200.45
19	5386657.10	5243199.45

20	5386658.10	5243199.45
17	5386658.10	5243200.45
21	5386606.79	5243200.55
22	5386605.79	5243200.55
23	5386605.79	5243199.55
24	5386606.79	5243199.55
21	5386606.79	5243200.55
25	5386572.26	5243213.96
26	5386571.26	5243213.96
27	5386571.26	5243212.96
28	5386572.26	5243212.96
25	5386572.26	5243213.96
29	5386539.47	5243226.49
30	5386538.47	5243226.49
31	5386538.47	5243225.49
32	5386539.47	5243225.49
29	5386539.47	5243226.49
33	5386578.52	5243228.58
34	5386577.52	5243228.58
35	5386577.52	5243227.58
36	5386578.52	5243227.58
33	5386578.52	5243228.58
37	5386672.95	5243231.10
38	5386671.95	5243231.10
39	5386671.95	5243230.10
40	5386672.95	5243230.10
37	5386672.95	5243231.10
41	5386512.14	5243237.20
42	5386511.14	5243237.20
43	5386511.14	5243236.20
44	5386512.14	5243236.20
41	5386512.14	5243237.20
45	5386262.39	5243240.62
46	5386261.39	5243240.62
47	5386261.39	5243239.62
48	5386262.39	5243239.62
45	5386262.39	5243240.62
49	5386263.65	5243243.66
50	5386262.65	5243243.66

51	5386262.65	5243242.66
52	5386263.65	5243242.66
49	5386263.65	5243243.66
53	5386688.75	5243245.83
54	5386688.46	5243244.87
55	5386689.41	5243244.58
56	5386689.70	5243245.54
53	5386688.75	5243245.83
57	5386481.50	5243248.62
58	5386480.50	5243248.62
59	5386480.50	5243247.62
60	5386481.50	5243247.62
57	5386481.50	5243248.62
61	5386522.28	5243249.47
62	5386521.28	5243249.47
63	5386521.28	5243248.47
64	5386522.28	5243248.47
61	5386522.28	5243249.47
65	5386685.17	5243260.26
66	5386684.17	5243260.26
67	5386684.17	5243259.26
68	5386685.17	5243259.26
65	5386685.17	5243260.26
69	5386450.03	5243260.48
70	5386449.03	5243260.48
71	5386449.03	5243259.48
72	5386450.03	5243259.48
69	5386450.03	5243260.48
73	5386788.44	5243266.95
74	5386787.44	5243266.95
75	5386787.44	5243265.95
76	5386788.44	5243265.95
73	5386788.44	5243266.95
77	5386786.14	5243268.10
78	5386785.14	5243268.10
79	5386785.14	5243267.10
80	5386786.14	5243267.10
77	5386786.14	5243268.10
81	5386421.56	5243271.44

82	5386420.56	5243271.44
83	5386420.56	5243270.44
84	5386421.56	5243270.44
81	5386421.56	5243271.44
85	5386460.96	5243272.74
86	5386459.96	5243272.74
87	5386459.96	5243271.74
88	5386460.96	5243271.74
85	5386460.96	5243272.74
89	5386760.92	5243274.83
90	5386759.92	5243274.83
91	5386759.92	5243273.83
92	5386760.92	5243273.83
89	5386760.92	5243274.83
93	5386394.20	5243281.50
94	5386393.20	5243281.50
95	5386393.20	5243280.50
96	5386394.20	5243280.50
93	5386394.20	5243281.50
97	5386281.63	5243286.19
98	5386280.63	5243286.19
99	5386280.63	5243285.19
100	5386281.63	5243285.19
97	5386281.63	5243286.19
101	5386364.39	5243292.88
102	5386363.39	5243292.88
103	5386363.39	5243291.88
104	5386364.39	5243291.88
101	5386364.39	5243292.88
105	5386700.04	5243294.95
106	5386699.04	5243294.95
107	5386699.04	5243293.95
108	5386700.04	5243293.95
105	5386700.04	5243294.95
109	5386739.64	5243295.91
110	5386738.64	5243295.91
111	5386738.64	5243294.91
112	5386739.64	5243294.91
109	5386739.64	5243295.91

113	5386399.51	5243296.27
114	5386398.51	5243296.27
115	5386398.51	5243295.27
116	5386399.51	5243295.27
113	5386399.51	5243296.27
117	5386796.94	5243296.90
118	5386795.94	5243296.90
119	5386795.94	5243295.90
120	5386796.94	5243295.90
117	5386796.94	5243296.90
121	5386799.21	5243297.68
122	5386798.21	5243297.68
123	5386798.21	5243296.68
124	5386799.21	5243296.68
121	5386799.21	5243297.68
125	5386738.76	5243299.45
126	5386737.76	5243299.45
127	5386737.76	5243298.45
128	5386738.76	5243298.45
125	5386738.76	5243299.45
129	5386337.74	5243302.98
130	5386336.74	5243302.98
131	5386336.74	5243301.98
132	5386337.74	5243301.98
129	5386337.74	5243302.98
133	5386678.98	5243310.06
134	5386677.98	5243310.06
135	5386677.98	5243309.06
136	5386678.98	5243309.06
133	5386678.98	5243310.06
137	5386716.98	5243310.28
138	5386715.98	5243310.28
139	5386715.98	5243309.28
140	5386716.98	5243309.28
137	5386716.98	5243310.28
141	5386675.37	5243311.44
142	5386674.37	5243311.44
143	5386674.37	5243310.44
144	5386675.37	5243310.44
141	5386675.37	5243311.44

145	5386713.20	5243312.54
146	5386712.20	5243312.54
147	5386712.20	5243311.54
148	5386713.20	5243311.54
145	5386713.20	5243312.54
149	5386819.68	5243312.61
150	5386819.08	5243311.80
151	5386819.89	5243311.21
152	5386820.48	5243312.01
149	5386819.68	5243312.61
153	5386350.80	5243313.39
154	5386349.80	5243313.39
155	5386349.80	5243312.39
156	5386350.80	5243312.39
153	5386350.80	5243313.39
157	5386312.96	5243313.55
158	5386311.96	5243313.55
159	5386311.96	5243312.55
160	5386312.96	5243312.55
157	5386312.96	5243313.55
161	5386348.17	5243314.52
162	5386347.17	5243314.52
163	5386347.17	5243313.52
164	5386348.17	5243313.52
161	5386348.17	5243314.52
165	5386699.92	5243314.66
166	5386698.92	5243314.66
167	5386698.92	5243313.66
168	5386699.92	5243313.66
165	5386699.92	5243314.66
169	5386704.71	5243315.49
170	5386703.71	5243315.49
171	5386703.71	5243314.49
172	5386704.71	5243314.49
169	5386704.71	5243315.49
173	5386294.54	5243317.43
174	5386293.54	5243317.43
175	5386293.54	5243316.43
176	5386294.54	5243316.43

173	5386294.54	5243317.43
177	5386709.29	5243317.89
178	5386708.29	5243317.89
179	5386708.29	5243316.89
180	5386709.29	5243316.89
177	5386709.29	5243317.89
181	5386709.57	5243319.26
182	5386708.57	5243319.26
183	5386708.57	5243318.26
184	5386709.57	5243318.26
181	5386709.57	5243319.26
185	5386296.02	5243320.09
186	5386295.02	5243320.09
187	5386295.02	5243319.09
188	5386296.02	5243319.09
185	5386296.02	5243320.09
189	5386322.20	5243324.56
190	5386321.20	5243324.56
191	5386321.20	5243323.56
192	5386322.20	5243323.56
189	5386322.20	5243324.56
193	5386634.80	5243327.11
194	5386633.80	5243327.11
195	5386633.80	5243326.11
196	5386634.80	5243326.11
193	5386634.80	5243327.11
197	5386764.81	5243336.80
198	5386763.81	5243336.80
199	5386763.81	5243335.80
200	5386764.81	5243335.80
197	5386764.81	5243336.80
201	5386586.04	5243345.56
202	5386585.04	5243345.56
203	5386585.04	5243344.56
204	5386586.04	5243344.56
201	5386586.04	5243345.56
205	5386547.31	5243360.31
206	5386546.31	5243360.31
207	5386546.31	5243359.31



208	5386547.31	5243359.31
205	5386547.31	5243360.31
209	5386544.70	5243361.87
210	5386543.70	5243361.87
211	5386543.70	5243360.87
212	5386544.70	5243360.87
209	5386544.70	5243361.87
213	5386789.25	5243376.33
214	5386788.25	5243376.33
215	5386788.25	5243375.33
216	5386789.25	5243375.33
213	5386789.25	5243376.33
217	5386523.44	5243377.01
218	5386522.44	5243377.01
219	5386522.44	5243376.01
220	5386523.44	5243376.01
217	5386523.44	5243377.01
221	5386521.84	5243377.60
222	5386520.84	5243377.60
223	5386520.84	5243376.60
224	5386521.84	5243376.60
221	5386521.84	5243377.60
225	5386540.76	5243382.85
226	5386539.76	5243382.85
227	5386539.76	5243381.85
228	5386540.76	5243381.85
225	5386540.76	5243382.85
229	5386497.86	5243386.82
230	5386496.86	5243386.82
231	5386496.86	5243385.82
232	5386497.86	5243385.82
229	5386497.86	5243386.82
233	5386530.60	5243393.97
234	5386529.60	5243393.97
235	5386529.60	5243392.97
236	5386530.60	5243392.97
233	5386530.60	5243393.97
237	5386529.84	5243395.61
238	5386528.84	5243395.61

239	5386528.84	5243394.61
240	5386529.84	5243394.61
237	5386529.84	5243395.61
241	5386471.58	5243397.08
242	5386470.58	5243397.08
243	5386470.58	5243396.08
244	5386471.58	5243396.08
241	5386471.58	5243397.08
245	5386469.45	5243397.81
246	5386468.45	5243397.81
247	5386468.45	5243396.81
248	5386469.45	5243396.81
245	5386469.45	5243397.81
249	5386497.29	5243409.53
250	5386496.29	5243409.53
251	5386496.29	5243408.53
252	5386497.29	5243408.53
249	5386497.29	5243409.53
253	5386495.26	5243410.59
254	5386494.26	5243410.59
255	5386494.26	5243409.59
256	5386495.26	5243409.59
253	5386495.26	5243410.59
257	5386813.03	5243414.72
258	5386812.03	5243414.72
259	5386812.03	5243413.72
260	5386813.03	5243413.72
257	5386813.03	5243414.72
261	5386829.72	5243432.41
262	5386828.72	5243432.41
263	5386828.72	5243431.41
264	5386829.72	5243431.41
261	5386829.72	5243432.41
265	5386905.93	5243445.62
266	5386904.93	5243445.62
267	5386904.93	5243444.62
268	5386905.93	5243444.62
265	5386905.93	5243445.62
269	5386880.54	5243457.13

270	5386879.54	5243457.13
271	5386879.54	5243456.13
272	5386880.54	5243456.13
269	5386880.54	5243457.13
273	5386880.66	5243458.80
274	5386879.66	5243458.80
275	5386879.66	5243457.80
276	5386880.66	5243457.80
273	5386880.66	5243458.80
277	5386861.87	5243461.28
278	5386860.87	5243461.28
279	5386860.87	5243460.28
280	5386861.87	5243460.28
277	5386861.87	5243461.28
281	5386861.41	5243462.87
282	5386860.41	5243462.87
283	5386860.41	5243461.87
284	5386861.41	5243461.87
281	5386861.41	5243462.87