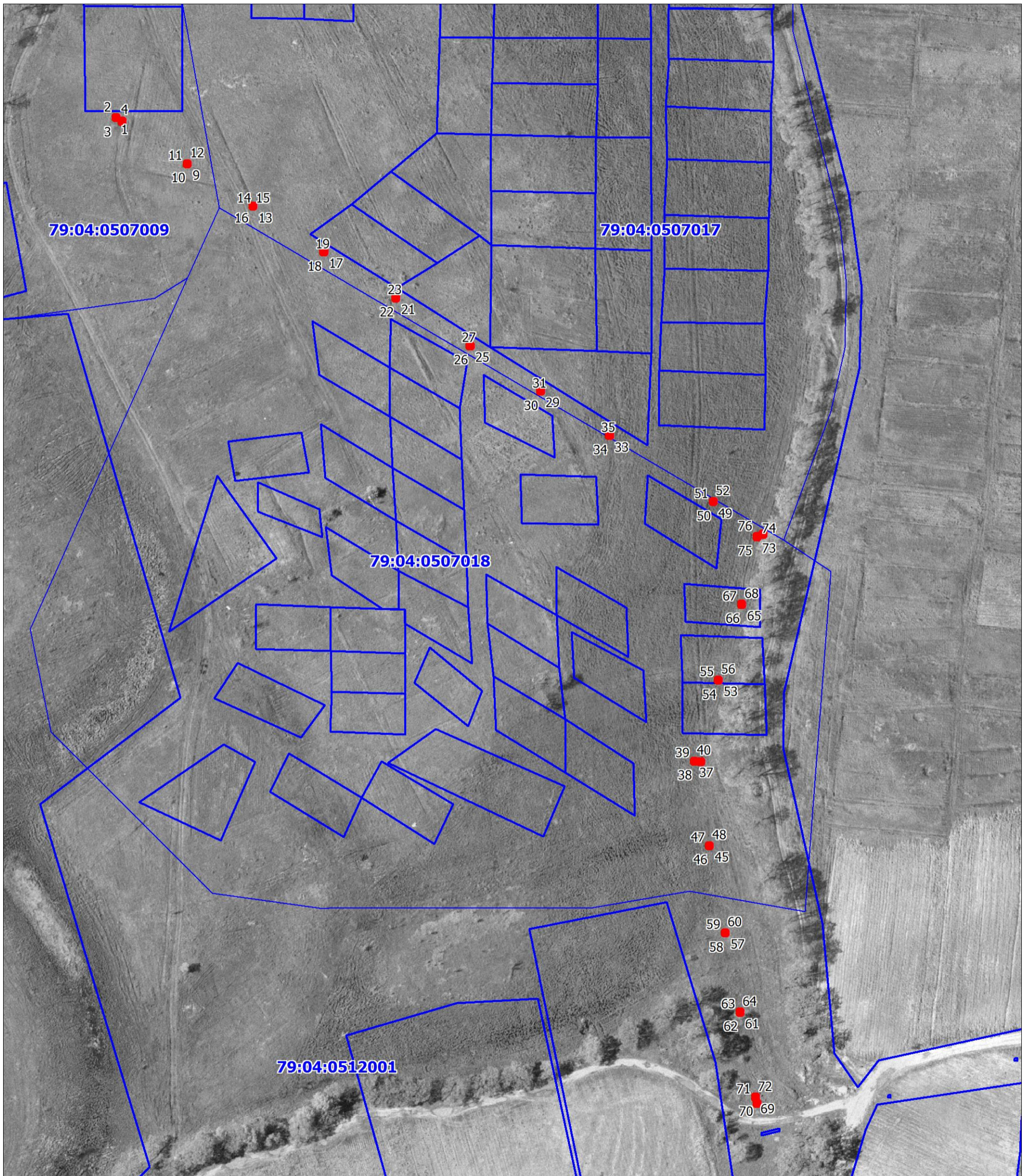


СХЕМА РАСПОЛОЖЕНИЯ ГРАНИЦ ПУБЛИЧНОГО СЕРВИТУТА
объекта электросетевого хозяйства «ЛЭП-0,4 кВ от СТП-329»



Масштаб 1:2000

Условные обозначения:

- - границы публичного сервитута
- - границы земельных участков, сведения о которых содержатся в ЕГРН; границы кадастровых кварталов
- 2 - обозначение характерной точки границы публичного сервитута
- :38 - обозначение земельных участков, сведения о которых содержатся в ЕГРН
- 79:04:0512001 - кадастровый номер кадастрового квартал

ОПИСАНИЕ ГРАНИЦ ПУБЛИЧНОГО СЕРВИТУТА

объекта ЛЭП-0,4 кВ от СТП-329

Местоположение публичного сервитута	Еврейская автономная область, Биробиджанский район, СОТ «Ветеран»
Площадь публичного сервитута	21 кв.м., из них: - на землях государственной и муниципальной собственности – 19кв.м., - в границах земельного участка с КН 79:04:0507018:2 – 1кв.м., - в границах земельного участка с КН 79:04:0507018:34 – 1кв.м.,
Система координат	СК-63 зона 5
Метод определения координат характерной точки	Метод спутниковых геодезических измерений (определений)
Средняя квадратическая погрешность положения характерной точки (Mt), м	0.2

Перечень характерных точек

Обозначение характерных точек границ	Координаты, м	
	X	Y
1	2	3
1	5384383.27	5243279.07
2	5384383.27	5243278.07
3	5384382.27	5243278.07
4	5384382.27	5243279.07
1	5384383.27	5243279.07
5	5384381.91	5243281.36
6	5384380.91	5243281.36
7	5384380.91	5243280.36
8	5384381.91	5243280.36
5	5384381.91	5243281.36
9	5384365.63	5243306.41
10	5384364.63	5243306.41
11	5384364.63	5243305.41
12	5384365.63	5243305.41
9	5384365.63	5243306.41
13	5384349.36	5243331.60
14	5384348.36	5243331.60
15	5384348.36	5243330.60
16	5384349.36	5243330.60
13	5384349.36	5243331.60
17	5384331.86	5243358.69
18	5384330.86	5243358.69
19	5384330.86	5243357.69
20	5384331.86	5243357.69

17	5384331.86	5243358.69
21	5384314.17	5243386.31
22	5384313.17	5243386.31
23	5384313.17	5243385.31
24	5384314.17	5243385.31
21	5384314.17	5243386.31
25	5384295.89	5243414.76
26	5384294.89	5243414.76
27	5384294.89	5243413.76
28	5384295.89	5243413.76
25	5384295.89	5243414.76
29	5384278.48	5243441.65
30	5384277.48	5243441.65
31	5384277.48	5243440.65
32	5384278.48	5243440.65
29	5384278.48	5243441.65
33	5384261.48	5243468.10
34	5384260.48	5243468.10
35	5384260.48	5243467.10
36	5384261.48	5243467.10
33	5384261.48	5243468.10
37	5384136.73	5243500.58
38	5384135.73	5243500.58
39	5384135.73	5243499.58
40	5384136.73	5243499.58
37	5384136.73	5243500.58
41	5384136.52	5243503.01
42	5384135.52	5243503.01
43	5384135.52	5243502.01
44	5384136.52	5243502.01
41	5384136.52	5243503.01
45	5384104.33	5243506.38
46	5384103.33	5243506.38
47	5384103.33	5243505.38
48	5384104.33	5243505.38
45	5384104.33	5243506.38
49	5384236.15	5243507.80
50	5384235.15	5243507.80
51	5384235.15	5243506.80

52	5384236.15	5243506.80
49	5384236.15	5243507.80
53	5384167.75	5243509.81
54	5384166.75	5243509.81
55	5384166.75	5243508.81
56	5384167.75	5243508.81
53	5384167.75	5243509.81
57	5384070.93	5243512.43
58	5384069.93	5243512.43
59	5384069.93	5243511.43
60	5384070.93	5243511.43
57	5384070.93	5243512.43
61	5384040.52	5243518.08
62	5384039.52	5243518.08
63	5384039.52	5243517.08
64	5384040.52	5243517.08
61	5384040.52	5243518.08
65	5384196.78	5243518.74
66	5384195.78	5243518.74
67	5384195.78	5243517.74
68	5384196.78	5243517.74
65	5384196.78	5243518.74
69	5384007.91	5243524.01
70	5384006.91	5243524.01
71	5384006.91	5243523.01
72	5384007.91	5243523.01
69	5384007.91	5243524.01
73	5384222.73	5243524.58
74	5384221.73	5243524.58
75	5384221.73	5243523.58
76	5384222.73	5243523.58
73	5384222.73	5243524.58
77	5384005.54	5243524.67
78	5384004.54	5243524.67
79	5384004.54	5243523.67
80	5384005.54	5243523.67
77	5384005.54	5243524.67
81	5384223.67	5243526.96
82	5384222.67	5243526.96

83	5384222.67	5243525.96
84	5384223.67	5243525.96
81	5384223.67	5243526.96