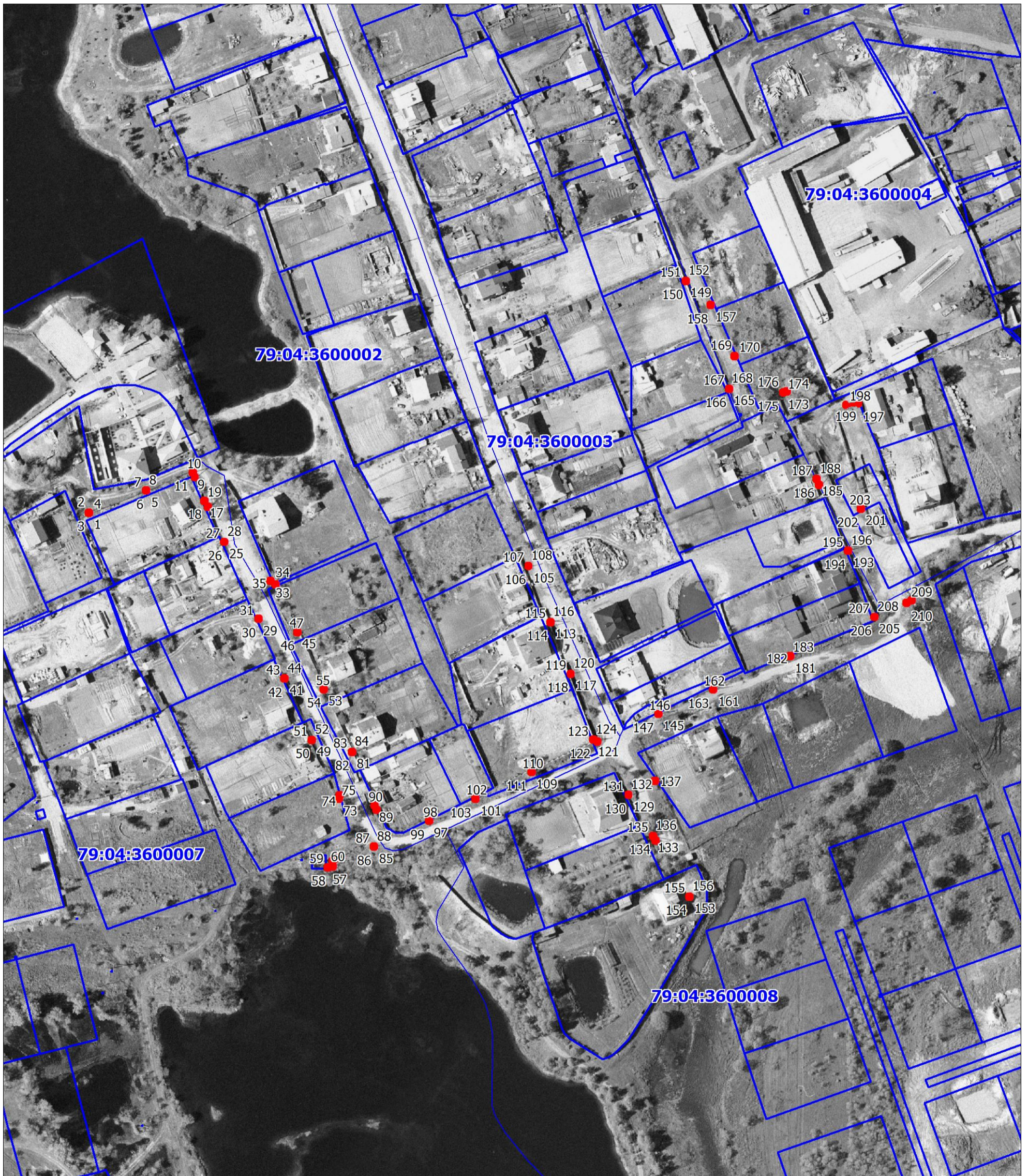


СХЕМА РАСПОЛОЖЕНИЯ ГРАНИЦ ПУБЛИЧНОГО СЕРВИТУТА  
объекта электросетевого хозяйства «ЛЭП-0,4 кВ от СКТП-312»



Масштаб 1:2000

Условные обозначения:

- - границы публичного сервитута
- - границы земельных участков, сведения о которых содержатся в ЕГРН; границы кадастровых кварталов
- 2 - обозначение характерной точки границы публичного сервитута
- :38 - обозначение земельных участков, сведения о которых содержатся в ЕГРН
- 79:04:0512001 - кадастровый номер кадастрового квартала

**ОПИСАНИЕ ГРАНИЦ ПУБЛИЧНОГО СЕРВИТУТА**  
**объекта ЛЭП-0,4 кВ от СКТП-312**

Местоположение публичного сервитута	Еврейская автономная область, Биробиджанский район, с. Птичник
Площадь публичного сервитута	60 кв.м., из них: - на землях государственной и муниципальной собственности – 48кв.м., - в границах земельного участка с КН 79:04:3600007:13 – 1кв.м., - в границах земельного участка с КН 79:04:3600008:300 – 1кв.м., - в границах земельного участка с КН 79:04:3600004:98 – 1кв.м., - в границах земельного участка с КН 79:04:3600004:163 – 7кв.м., - в границах земельного участка с КН 79:04:3600004:377 – 2кв.м.
Система координат	СК-63 зона 5
Метод определения координат характерной точки	Метод спутниковых геодезических измерений (определений)
Средняя квадратическая погрешность положения характерной точки (Mt), м	0.1

**Перечень характерных точек**

Обозначение характерных точек границ	Координаты, м	
	X	Y
1	2	3
1	5386312.37	5243100.56
2	5386312.37	5243099.56
3	5386311.37	5243099.56
4	5386311.37	5243100.56
1	5386312.37	5243100.56
5	5386323.70	5243129.78
6	5386322.70	5243129.78
7	5386322.70	5243128.78
8	5386323.70	5243128.78
5	5386323.70	5243129.78
9	5386332.89	5243153.66
10	5386331.89	5243153.66
11	5386331.89	5243152.66
12	5386332.89	5243152.66
9	5386332.89	5243153.66
13	5386330.62	5243154.56
14	5386329.62	5243154.56
15	5386329.62	5243153.56
16	5386330.62	5243153.56
13	5386330.62	5243154.56
17	5386318.40	5243159.52
18	5386317.40	5243159.52

19	5386317.40	5243158.52
20	5386318.40	5243158.52
17	5386318.40	5243159.52
21	5386315.29	5243161.25
22	5386314.29	5243161.25
23	5386314.29	5243160.25
24	5386315.29	5243160.25
21	5386315.29	5243161.25
25	5386297.42	5243169.78
26	5386296.42	5243169.78
27	5386296.42	5243168.78
28	5386297.42	5243168.78
25	5386297.42	5243169.78
29	5386258.12	5243187.18
30	5386257.12	5243187.18
31	5386257.12	5243186.18
32	5386258.12	5243186.18
29	5386258.12	5243187.18
33	5386277.44	5243193.40
34	5386276.44	5243193.40
35	5386276.44	5243192.40
36	5386277.44	5243192.40
33	5386277.44	5243193.40
37	5386275.75	5243195.94
38	5386274.75	5243195.94
39	5386274.75	5243194.94
40	5386275.75	5243194.94
37	5386275.75	5243195.94
41	5386227.57	5243200.55
42	5386226.57	5243200.55
43	5386226.57	5243199.55
44	5386227.57	5243199.55
41	5386227.57	5243200.55
45	5386251.36	5243206.99
46	5386250.36	5243206.99
47	5386250.36	5243205.99
48	5386251.36	5243205.99
45	5386251.36	5243206.99
49	5386196.22	5243214.50

50	5386195.22	5243214.50
51	5386195.22	5243213.50
52	5386196.22	5243213.50
49	5386196.22	5243214.50
53	5386222.16	5243220.49
54	5386221.16	5243220.49
55	5386221.16	5243219.49
56	5386222.16	5243219.49
53	5386222.16	5243220.49
57	5386131.07	5243222.63
58	5386130.07	5243222.63
59	5386130.07	5243221.63
60	5386131.07	5243221.63
57	5386131.07	5243222.63
61	5386131.67	5243225.11
62	5386130.67	5243225.11
63	5386130.67	5243224.11
64	5386131.67	5243224.11
61	5386131.67	5243225.11
65	5386134.44	5243225.11
66	5386133.44	5243225.11
67	5386133.44	5243224.11
68	5386134.44	5243224.11
65	5386134.44	5243225.11
69	5386135.94	5243226.72
70	5386134.94	5243226.72
71	5386134.94	5243225.72
72	5386135.94	5243225.72
69	5386135.94	5243226.72
73	5386166.05	5243228.12
74	5386165.05	5243228.12
75	5386165.05	5243227.12
76	5386166.05	5243227.12
73	5386166.05	5243228.12
77	5386167.98	5243228.68
78	5386166.98	5243228.68
79	5386166.98	5243227.68
80	5386167.98	5243227.68
77	5386167.98	5243228.68

81	5386190.11	5243234.90
82	5386189.11	5243234.90
83	5386189.11	5243233.90
84	5386190.11	5243233.90
81	5386190.11	5243234.90
85	5386141.70	5243246.20
86	5386140.70	5243246.20
87	5386140.70	5243245.20
88	5386141.70	5243245.20
85	5386141.70	5243246.20
89	5386162.71	5243246.37
90	5386161.71	5243246.37
91	5386161.71	5243245.37
92	5386162.71	5243245.37
89	5386162.71	5243246.37
93	5386160.47	5243247.38
94	5386159.47	5243247.38
95	5386159.47	5243246.38
96	5386160.47	5243246.38
93	5386160.47	5243247.38
97	5386154.82	5243274.38
98	5386153.82	5243274.38
99	5386153.82	5243273.38
100	5386154.82	5243273.38
97	5386154.82	5243274.38
101	5386166.14	5243298.07
102	5386165.14	5243298.07
103	5386165.14	5243297.07
104	5386166.14	5243297.07
101	5386166.14	5243298.07
105	5386285.11	5243325.11
106	5386284.11	5243325.11
107	5386284.11	5243324.11
108	5386285.11	5243324.11
105	5386285.11	5243325.11
109	5386179.74	5243326.65
110	5386178.74	5243326.65
111	5386178.74	5243325.65
112	5386179.74	5243325.65
109	5386179.74	5243326.65

113	5386256.39	5243336.33
114	5386255.39	5243336.33
115	5386255.39	5243335.33
116	5386256.39	5243335.33
113	5386256.39	5243336.33
117	5386229.99	5243346.71
118	5386228.99	5243346.71
119	5386228.99	5243345.71
120	5386229.99	5243345.71
117	5386229.99	5243346.71
121	5386196.34	5243358.23
122	5386195.34	5243358.23
123	5386195.34	5243357.23
124	5386196.34	5243357.23
121	5386196.34	5243358.23
125	5386195.37	5243360.27
126	5386194.37	5243360.27
127	5386194.37	5243359.27
128	5386195.37	5243359.27
125	5386195.37	5243360.27
129	5386168.06	5243376.20
130	5386167.06	5243376.20
131	5386167.06	5243375.20
132	5386168.06	5243375.20
129	5386168.06	5243376.20
133	5386147.12	5243388.66
134	5386146.12	5243388.66
135	5386146.12	5243387.66
136	5386147.12	5243387.66
133	5386147.12	5243388.66
137	5386175.33	5243389.81
138	5386174.33	5243389.81
139	5386174.33	5243388.81
140	5386175.33	5243388.81
137	5386175.33	5243389.81
141	5386144.81	5243390.16
142	5386143.81	5243390.16
143	5386143.81	5243389.16
144	5386144.81	5243389.16

141	5386144.81	5243390.16
145	5386209.48	5243391.55
146	5386208.48	5243391.55
147	5386208.48	5243390.55
148	5386209.48	5243390.55
145	5386209.48	5243391.55
149	5386430.83	5243405.50
150	5386429.83	5243405.50
151	5386429.83	5243404.50
152	5386430.83	5243404.50
149	5386430.83	5243405.50
153	5386116.14	5243407.35
154	5386115.14	5243407.35
155	5386115.14	5243406.35
156	5386116.14	5243406.35
153	5386116.14	5243407.35
157	5386418.48	5243418.23
158	5386417.48	5243418.23
159	5386417.48	5243417.23
160	5386418.48	5243417.23
157	5386418.48	5243418.23
161	5386221.93	5243419.55
162	5386220.93	5243419.55
163	5386220.93	5243418.55
164	5386221.93	5243418.55
161	5386221.93	5243419.55
165	5386375.63	5243427.60
166	5386374.63	5243427.60
167	5386374.63	5243426.60
168	5386375.63	5243426.60
165	5386375.63	5243427.60
169	5386392.37	5243430.41
170	5386391.37	5243430.41
171	5386391.37	5243429.41
172	5386392.37	5243429.41
169	5386392.37	5243430.41
173	5386373.73	5243455.31
174	5386372.73	5243455.31
175	5386372.73	5243454.31

176	5386373.73	5243454.31
173	5386373.73	5243455.31
177	5386374.37	5243457.27
178	5386373.37	5243457.27
179	5386373.37	5243456.27
180	5386374.37	5243456.27
177	5386374.37	5243457.27
181	5386239.10	5243458.87
182	5386238.10	5243458.87
183	5386238.10	5243457.87
184	5386239.10	5243457.87
181	5386239.10	5243458.87
185	5386329.47	5243472.49
186	5386328.47	5243472.49
187	5386328.47	5243471.49
188	5386329.47	5243471.49
185	5386329.47	5243472.49
189	5386326.58	5243473.61
190	5386325.58	5243473.61
191	5386325.58	5243472.61
192	5386326.58	5243472.61
189	5386326.58	5243473.61
193	5386292.89	5243488.42
194	5386291.89	5243488.42
195	5386291.89	5243487.42
196	5386292.89	5243487.42
193	5386292.89	5243488.42
197	5386367.32	5243493.61
198	5386366.54	5243486.65
199	5386367.54	5243486.54
200	5386368.32	5243493.50
197	5386367.32	5243493.61
201	5386314.36	5243494.97
202	5386313.36	5243494.97
203	5386313.36	5243493.97
204	5386314.36	5243493.97
201	5386314.36	5243494.97
205	5386259.03	5243501.87
206	5386258.03	5243501.87



207	5386258.03	5243500.87
208	5386259.03	5243500.87
205	5386259.03	5243501.87
209	5386266.33	5243518.38
210	5386265.33	5243518.38
211	5386265.33	5243517.38
212	5386266.33	5243517.38
209	5386266.33	5243518.38
213	5386267.63	5243520.88
214	5386266.63	5243520.88
215	5386266.63	5243519.88
216	5386267.63	5243519.88
213	5386267.63	5243520.88