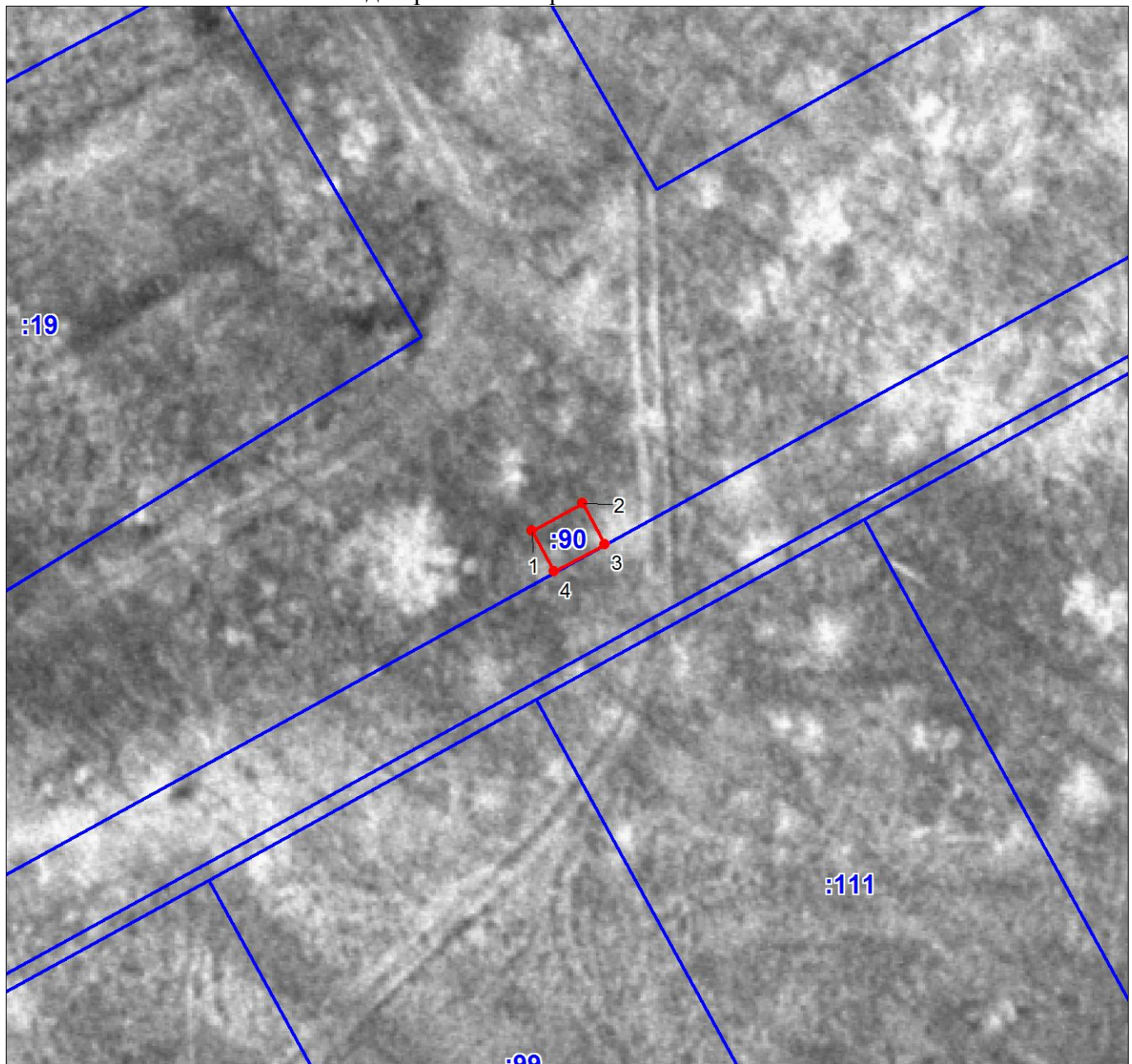


СХЕМА РАСПОЛОЖЕНИЯ ГРАНИЦ ПУБЛИЧНОГО СЕРВИТУТА
объекта электросетевого хозяйства «КТПН-619», расположенного в границах земельного участка с
кадастровым номером 79:04:3700026:90



Масштаб 1:500

Условные обозначения:

- - границы публичного сервитута
- - границы земельных участков, сведения о которых содержатся в ЕГРН; границы кадастровых кварталов
- 2 - обозначение характерной точки границы публичного сервитута
- :90 - обозначение земельных участков, в границах которых устанавливается действие публичного сервитута
- 79:04:3700026 - кадастровый номер кадастрового квартал

ОПИСАНИЕ ГРАНИЦ ПУБЛИЧНОГО СЕРВИТУТА

объекта КТПН-619

Местоположение публичного сервитута	Еврейская автономная область, Биробиджанский район, с. Раздольное
Площадь публичного сервитута	17 кв.м., из них: - в границах земельного участка с КН 79:04:3700026:90 - 17кв.м.
Система координат	СК-63 зона 5
Метод определения координат характерной точки	Метод спутниковых геодезических измерений (определений)
Средняя квадратическая погрешность положения характерной точки (Mt), м	0.1

Перечень характерных точек

Обозначение характерных точек границ	Координаты, м	
	X	Y
1	2	3
1	5395516.53	5235976.27
2	5395518.74	5235980.36
3	5395515.46	5235982.13
4	5395513.24	5235978.04
1	5395516.53	5235976.27