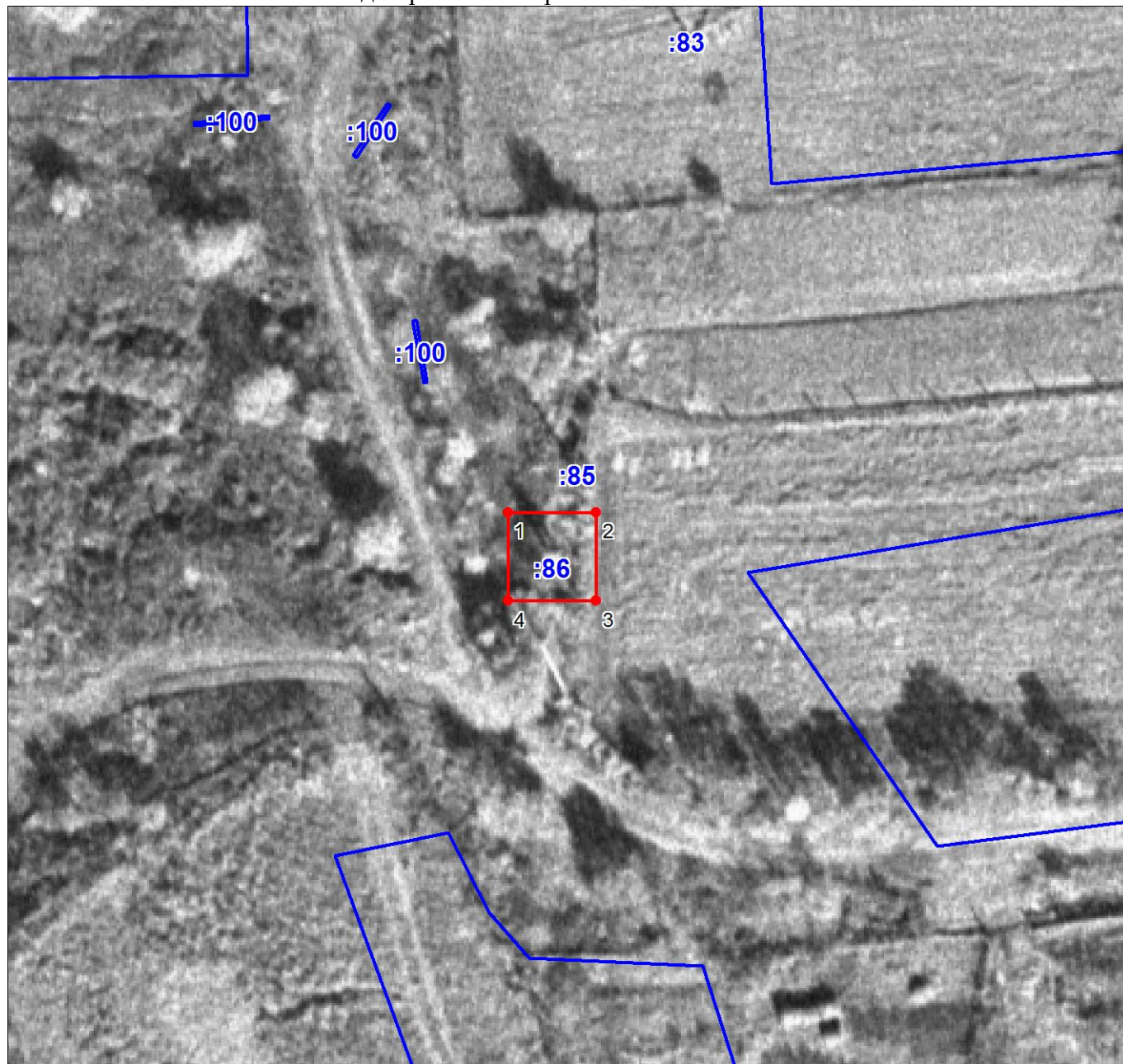


СХЕМА РАСПОЛОЖЕНИЯ ГРАНИЦ ПУБЛИЧНОГО СЕРВИТУТА
объекта электросетевого хозяйства «СКТП-261», расположенного в границах земельного участка с
кадастровым номером 79:04:0000000:100



Масштаб 1:500

Условные обозначения:

- - границы публичного сервитута
- - границы земельных участков, сведения о которых содержатся в ЕГРН; границы кадастровых кварталов
- 2 - обозначение характерной точки границы публичного сервитута
- :86** - обозначение земельных участков, в границах которых устанавливается действие публичного сервитута
- 79:04:3100002** - кадастровый номер кадастрового квартал

ОПИСАНИЕ ГРАНИЦ ПУБЛИЧНОГО СЕРВИТУТА
объекта СКТП-261

Местоположение публичного сервитута	Еврейская автономная область, Биробиджанский район, с. Надеждинское	
Площадь публичного сервитута	50 кв.м., из них: - в границах земельного участка с КН 79:04:0000000:100 (79:04:3100002:86) - 50кв.м.	
Система координат	СК-63 зона 5	
Метод определения координат характерной точки	Метод спутниковых геодезических измерений (определений)	
Средняя квадратическая погрешность положения характерной точки (Mt), м	0.1	
Перечень характерных точек		
Обозначение характерных точек границ	Координаты, м	
	X	Y
1	2	3
1	5335217.54	5260906.22
2	5335217.54	5260913.30
3	5335210.46	5260913.30
4	5335210.46	5260906.22
1	5335217.54	5260906.22