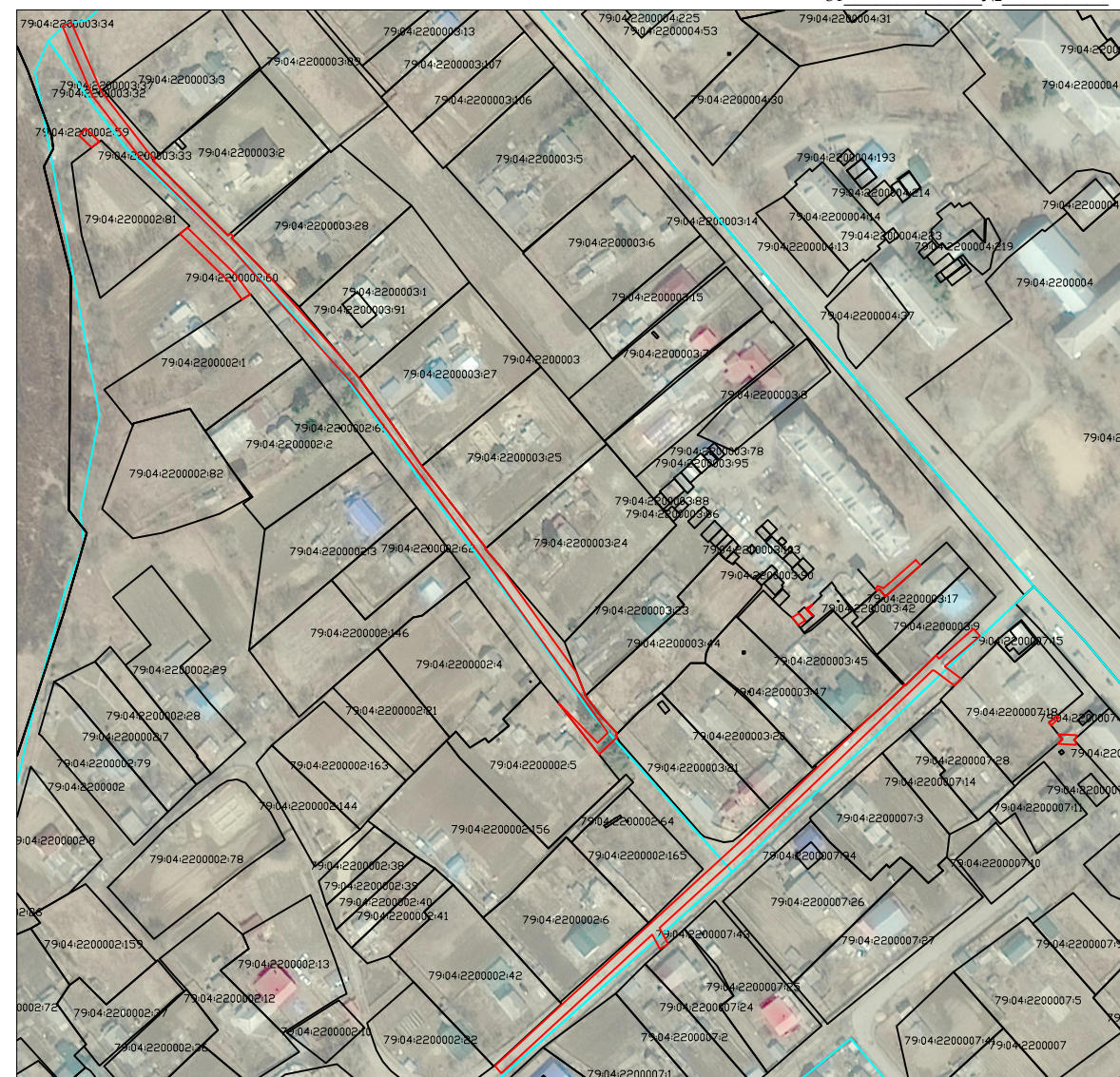


Каталог координат земельного участка
 79:04:0000000:ЗУ1(1-9)

Обозначение характерных границ точек	Координаты, м		Обозначение характерных границ точек	Координаты, м		Обозначение характерных границ точек	Координаты, м	
	X	Y		X	Y		X	Y
:ЗУ1 (1), площадь 61,96 кв. м			36	5379327,57	5244701,71	68	5379672,56	5244588,49
1	5379541,70	5244874,69	37	5379330,52	5244699,01	69	5379709,05	5244551,52
2	5379540,19	5244876,00	38	5379425,10	5244802,11	70	5379735,28	5244531,28
3	5379539,49	5244876,61	39	5379475,57	5244854,91	71	5379764,54	5244518,69
4	5379526,53	5244861,87	40	5379489,17	5244869,72	72	5379766,07	5244522,39
5	5379529,53	5244859,35	41	5379489,46	5244869,45	73	5379737,32	5244534,76
6	5379528,73	5244858,42	42	5379489,85	5244869,85	74	5379711,71	5244554,52
7	5379528,89	5244858,28	43	5379489,42	5244870,26	75	5379709,07	5244557,20
8	5379529,31	5244857,92	44	5379489,42	5244870,26	76	5379708,40	5244556,45
9	5379530,93	5244858,57	20	5379501,99	5244883,15	77	5379677,16	5244587,67
10	5379529,90	5244861,14	:ЗУ1 (4), площадь 6,21 кв. м			78	5379678,01	5244588,66
11	5379541,70	5244874,69	45	5379472,59	5244931,17	79	5379676,72	5244589,97
1	5379541,70	5244874,69	46	5379475,94	5244934,40	80	5379676,03	5244589,20
:ЗУ1 (2), площадь 25,58 кв. м			47	5379476,72	5244933,58	81	5379659,33	5244605,64
12	5379468,98	5244934,09	48	5379473,84	5244930,17	82	5379625,55	5244635,75
13	5379466,76	5244935,87	45	5379472,59	5244931,17	83	5379617,60	5244642,42
14	5379464,99	5244933,79	:ЗУ1 (5), площадь 2,04 кв. м			84	5379580,97	5244668,59
15	5379464,58	5244941,38	49	5379523,08	5244831,52	85	5379546,72	5244695,33
16	5379465,90	5244941,38	50	5379521,37	5244828,83	86	5379546,40	5244694,95
17	5379466,73	5244940,65	51	5379518,35	5244831,54	87	5379538,35	5244701,80
18	5379467,48	5244941,49	52	5379518,55	5244831,85	88	5379494,75	5244733,09
19	5379468,58	5244941,60	53	5379521,04	5244829,43	89	5379485,06	5244736,88
12	5379468,98	5244934,09	49	5379523,08	5244831,52	90	5379476,96	5244743,01
:ЗУ1 (3), площадь 1143,11 кв. м			:ЗУ1 (6), площадь 13,65 кв. м			91	5379474,92	5244744,85
20	5379501,99	5244883,15	54	5379516,46	5244828,57	92	5379469,19	5244750,03
21	5379500,48	5244884,29	55	5379514,55	5244825,57	93	5379468,72	5244749,57
22	5379512,99	5244898,80	56	5379517,40	5244823,40	59	5379467,73	5244750,09
23	5379509,96	5244901,41	57	5379517,69	5244823,04	:ЗУ1 (8), площадь 152,47 кв. м		
24	5379497,29	5244886,71	58	5379519,49	5244825,88	94	5379680,42	5244570,80
25	5379492,16	5244893,55	54	5379516,46	5244828,57	95	5379660,56	5244591,15
26	5379489,30	5244890,70	:ЗУ1 (7), площадь 1376,29 кв. м			96	5379652,55	5244596,95
27	5379495,36	5244882,61	59	5379467,73	5244750,09	97	5379650,36	5244593,59
28	5379495,71	5244881,77	60	5379467,69	5244750,00	98	5379657,94	5244588,11
29	5379422,18	5244804,84	61	5379460,53	5244742,51	99	5379677,89	5244567,66
30	5379388,17	5244767,78	62	5379481,66	5244725,81	94	5379680,42	5244570,80
31	5379381,54	5244771,25	63	5379481,86	5244725,65	:ЗУ1 (9), площадь 30,05 кв. м		
32	5379381,54	5244771,25	64	5379465,43	5244741,85	100	5379716,29	5244534,03
33	5379380,80	5244770,42	65	5379469,60	5244746,21	101	5379721,73	5244528,45
34	5379379,45	5244767,83	66	5379542,61	5244693,83	102	5379718,87	5244525,66
35	5379385,38	5244764,73	67	5379615,45	5244639,39	103	5379713,82	5244530,83
						100	5379716,29	5244534,03

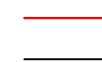


Площадь земельного участка
 79:04:0000000:ЗУ1(1-9) - 2811,34 кв.м

Коридор прохождение линейного объекта
 проходит в кадастровых кварталах: 79:04:2200002,
 79:04:2200003, 79:04:2200007

Масштаб 1:3000
 Система координат МСК-63, зона 5

Условные обозначения



граница вновь образованного земельного участка
 граница существующего земельного участка
 (по данным ЕГРН)

79:04:2200007:31
 79:04:2200007

кадастровый номер земельного участка
 (по данным ЕГРН)
 кадастровый номер квартала