

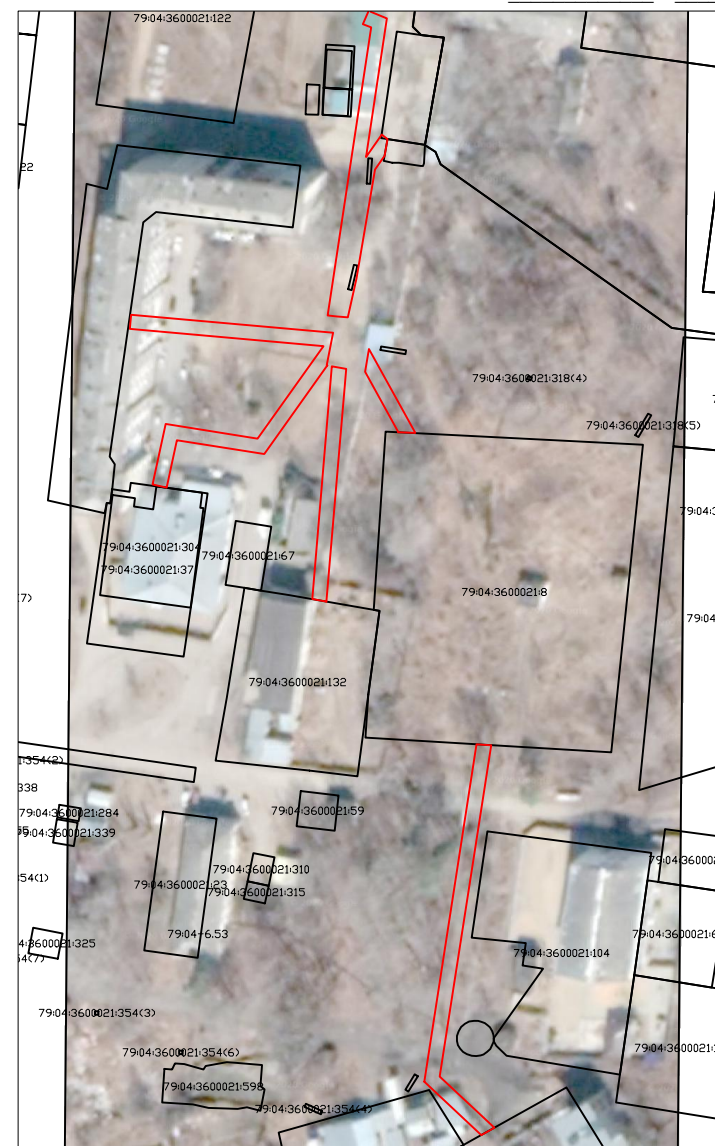
Каталог координат земельного участка
 79:04:3600021:ЗУ1(1-5)

Обозначение характерных границ точек	Координаты, м	
	X	Y
ЗУ1 (1), площадь 461,06 кв. м		
1	5384337,728	5244052,382
2	5384322,893	5244068,221
3	5384324,943	5244071,885
4	5384339,203	5244056,659
5	5384431,215	5244070,946
6	5384431,458	5244066,936
1	5384337,728	5244052,382
ЗУ1 (2), площадь 91,41 кв. м		
7	5384518,147	5244045,2
8	5384517,905	5244049,9
9	5384541,197	5244037,071
10	5384534,891	5244035,978
7	5384518,147	5244045,2
ЗУ1 (3), площадь 259,51 кв. м		
11	5384471,114	5244025,269
12	5384535,738	5244030,718
13	5384536,449	5244026,764
14	5384471,801	5244021,311
11	5384471,114	5244025,269
ЗУ1 (4), площадь 514,09 кв. м		
15	5384536,668	5244025,532
16	5384512,053	5244007,988
17	5384515,894	5243983,762
18	5384502,765	5243980,901

Обозначение характерных границ точек	Координаты, м	
	X	Y
19	5384503,617	5243976,993
20	5384520,436	5243980,658
21	5384516,391	5244006,168
22	5384542,025	5244024,439
23	5384546,808	5243970,679
24	5384550,792	5243971,033
25	5384545,808	5244027,057
26	5384536,7	5244025,35
15	5384536,668	5244025,532
ЗУ1 (5), площадь 482,68 кв. м		
27	5384550,042	5244031,141
28	5384560,827	5244033,606
29	5384591,101	5244038,724
30	5384594,966	5244041,41
31	5384599,53	5244042,2
32	5384600,806	5244040,598
33	5384594,572	5244036,264
34	5384633,066	5244042,06
35	5384635,199	5244036,936
36	5384631,506	5244035,398
37	5384630,573	5244037,639
38	5384550,598	5244025,599
39	5384550,3	5244027,898
27	5384550,042	5244031,141

Площадь земельного участка
 79:04:3600021:ЗУ1(1-5) - 1808,75 кв. м

Коридор прохождения линейного объекта
 проходит в кадастровых кварталах: 79:04:3600021



Масштаб 1:2000
 Система координат МСК-63, зона 5

Условные обозначения

- граница вновь образованного земельного участка
 - граница существующего земельного участка
- 79:04:3600021:31 кадастровый номер земельного участка (по данным ЕГРН)
 79:04:3600021 кадастровый номер квартала