

Схема границ земельного участка на кадастровом плане территории для размещения объекта:

ВКЛ-0,4 кВ от КТПН-52

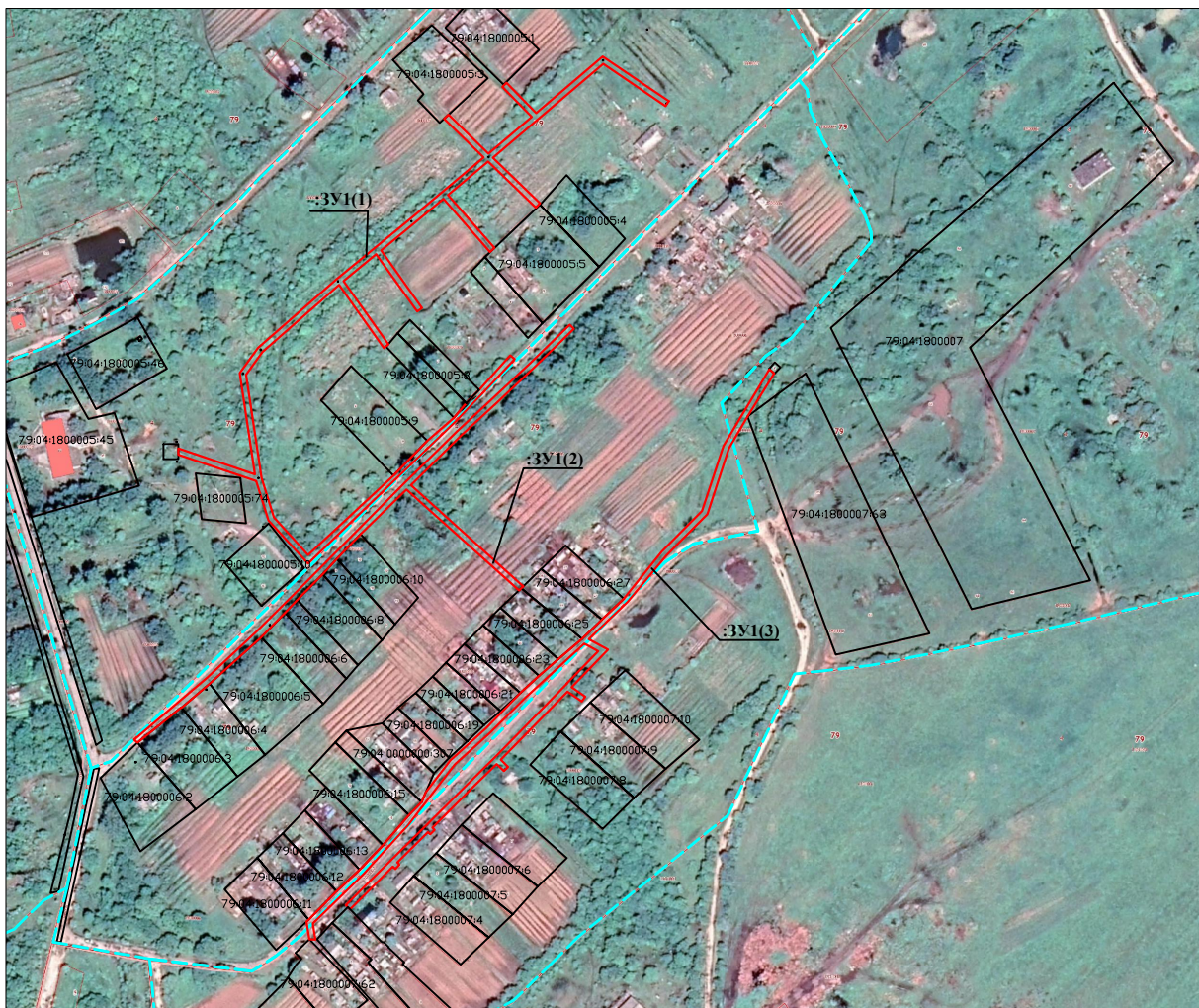
Местоположение: ЕАО, Биробиджанский район, с. Алексеевка

От \_\_\_\_\_ № \_\_\_\_\_

Каталог координат земельного участка  
79:04:0000000:ЗУ1(1-3)

Обозначение характерных точек границ	Координаты, м	
<i>ЗУ1(1), площадь: 3913,96</i>		
1	5345447.51	5234443.43
2	5345477.52	5234399.22
3	5345439.61	5234354.65
4	5345459.84	5234334.90
5	5345457.04	5234332.04
6	5345437.10	5234322.66
7	5345412.40	5234322.66
8	5345438.51	5234296.01
9	5345435.80	5234293.08
10	5345409.82	5234319.58
11	5345368.72	5234270.20
12	5345328.30	5234220.98
13	5345282.57	5234168.77
14	5345265.59	5234156.42
15	5345197.94	5234166.63
16	5345215.22	5234115.33
17	5345210.97	5234115.33
18	5345193.43	5234167.49
19	5345166.96	5234175.65
20	5345138.13	5234202.03
21	5345206.35	5234272.72
22	5345233.57	5234301.23
23	5345252.29	5234318.87
24	5345274.82	5234340.32
25	5345277.43	5234337.31
26	5345254.38	5234316.53
27	5345245.55	5234307.86
28	5345235.80	5234299.66
29	5345220.32	5234281.85
30	5345197.10	5234259.25
31	5345143.86	5234202.21
32	5345169.00	5234179.21
33	5345195.45	5234171.05
34	5345264.56	5234160.62
35	5345279.86	5234171.74
36	5345324.59	5234222.80
37	5345282.22	5234252.87
38	5345284.90	5234255.87
39	5345327.16	5234225.88
40	5345345.08	5234247.72
41	5345306.75	5234275.08
42	5345309.08	5234278.34
43	5345347.71	5234250.92
44	5345365.64	5234272.75
45	5345382.17	5234292.61
46	5345346.56	5234323.87
47	5345349.33	5234326.75
48	5345384.73	5234295.69
49	5345407.10	5234322.57
50	5345376.32	5234354.41
51	5345379.19	5234357.19
52	5345409.68	5234325.65
53	5345472.50	5234399.49
54	5345444.20	5234441.19
1	5345447.51	5234443.43
<i>ЗУ1(2), площадь: 2023,43</i>		
55	5345123.00	5234346.13
56	5345190.60	5234270.80
57	5345223.63	5234304.41
58	5345245.45	5234327.94
59	5345269.55	5234353.60
60	5345295.19	5234379.88
61	5345298.05	5234377.09
62	5345272.44	5234350.84
63	5345248.38	5234325.21
64	5345226.52	5234301.65
65	5345192.17	5234266.70
66	5345117.45	5234192.64
67	5345093.07	5234168.06
68	5345062.05	5234134.79
69	5345020.20	5234085.77
70	5345018.39	5234088.08

71	5345041.95	5234117.32
72	5345041.68	5234117.54
73	5345057.83	5234136.38
74	5345088.89	5234170.75
75	5345105.27	5234186.91
76	5345113.75	5234194.91
77	5345130.97	5234211.76
78	5345141.34	5234221.39
79	5345157.83	5234237.32
80	5345187.72	5234267.91
81	5345120.23	5234343.22
82	5345121.60	5234344.68
55	5345123.00	5234346.13
<i>ЗУ1(3), площадь: 3039,85</i>		
83	5345086.52	5234383.83
84	5345074.36	5234369.52
85	5345063.07	5234356.58
86	5345051.55	5234344.05
87	5345027.94	5234321.06
88	5345006.59	5234297.30
89	5344985.26	5234280.92
90	5344978.57	5234278.06
91	5344969.86	5234269.54
92	5344949.79	5234252.25
93	5344933.29	5234236.67
94	5344918.94	5234221.21
95	5344899.86	5234202.50
96	5344898.54	5234201.10
97	5344886.71	5234202.96
98	5344886.61	5234207.06
99	5344897.30	5234205.35
100	5344930.59	5234239.45
101	5344963.19	5234269.00
102	5345003.86	5234300.24
103	5345025.02	5234323.80
104	5345048.22	5234347.32
105	5345084.62	5234386.80
106	5345079.63	5234396.18
107	5345057.77	5234375.12
108	5345057.76	5234375.14
109	5345009.62	5234328.18
110	5344992.58	5234310.93
111	5344962.85	5234280.97
112	5344939.58	5234257.53
113	5344909.67	5234227.39
114	5344908.25	5234228.80
115	5344906.84	5234230.22
116	5344935.34	5234258.93
117	5344933.81	5234260.45
118	5344936.62	5234263.29
119	5344938.15	5234261.77
120	5344958.60	5234282.37
121	5344957.09	5234283.86
122	5344959.91	5234286.70
123	5344961.41	5234285.21
124	5344989.73	5234313.74
125	5345004.02	5234328.20
126	5344999.30	5234333.06
127	5345002.17	5234335.85
128	5345006.86	5234331.02
129	5345052.53	5234375.63
130	5345045.84	5234385.16
131	5345049.12	5234387.46
132	5345055.45	5234378.44
133	5345080.68	5234402.73
134	5345087.52	5234389.86
135	5345112.62	5234415.89
136	5345143.44	5234441.65
137	5345171.21	5234469.17
138	5345215.21	5234483.66
139	5345236.49	5234496.07
140	5345265.34	5234513.74
141	5345268.07	5234510.72
142	5345216.89	5234480.00
143	5345173.36	5234465.67
144	5345146.13	5234438.69
145	5345114.59	5234413.39
146	5345100.62	5234398.70
147	5345089.27	5234386.88
148	5345087.86	5234385.41
83	5345086.52	5234383.83



Масштаб 1:15000

Система координат МСК-63, зона 5

Площадь земельного участка  
79:04:0000000:ЗУ1(1-3) - 8977,24 кв.м.

Коридор прохождения линейного объекта  
проходит в кадастровых кварталах:  
79:04:1800005, 79:04:1800006, 79:04:1800007

**Условные обозначения**

- граница вновь образованного земельного участка
- граница существующего земельного участка (по данным ЕГРН)
- 79:04:1800007:6 кадастровый номер земельного участка (по данным ЕГРН)
- 79:04:1800007 кадастровый номер квартала