

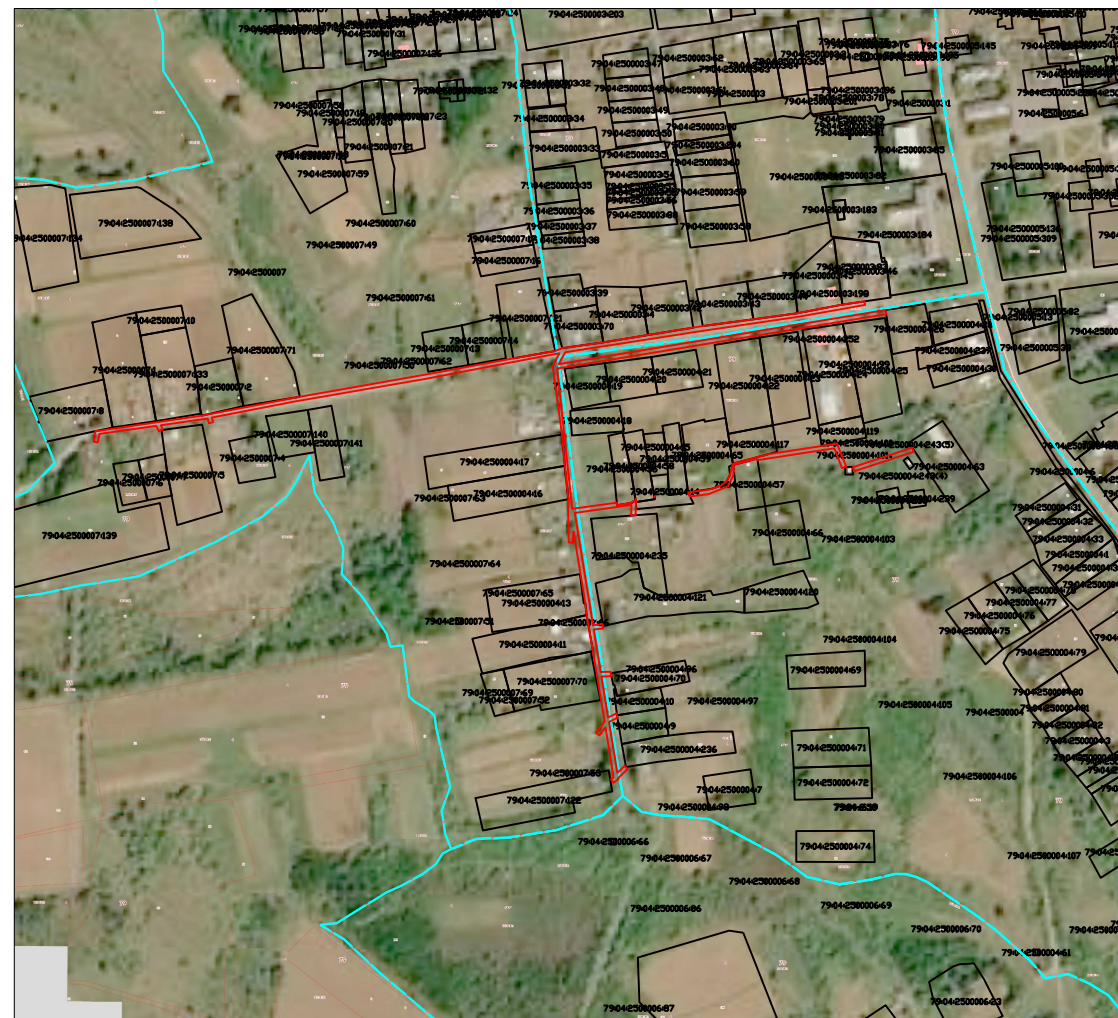
Схема границ земельного участка на кадастровом плане территории для размещения объекта:
ВКЛ-0,4 кВ от СКТП-235

Местоположение: ЕАО, Биробиджанский район, с. Дубовое

От _____ № _____

Каталог координат земельного участка 79:04:0000000:ЗУ1(1-3)

Обозначение характерных точек границ	Координаты		Обозначение характерных точек границ	Координаты		Обозначение характерных точек границ	Координаты	
	Х, м	У, м		Х, м	У, м		Х, м	У, м
:ЗУ1(1), площадь 232,39 кв м			39	5346069,13	5255028,73	80	5346334,156	5255225,982
1	5346190,957	5255277,34	40	5346135,473	5255017,86	81	5346320,163	5255131,477
2	5346209,161	5255332,79	41	5346124,983	5255017,371	82	5346301,387	5255010,033
3	5346212,885	5255331,31	42	5346125,168	5255013,375	83	5346290,433	5255004,085
4	5346194,845	5255276,36	43	5346155,829	5255012,696	84	5346340,38	5255306,55
1	5346190,957	5255277,34	44	5346165,2	5255013,12	85	5346336,434	5255307,176
			45	5346196,14	5255009,89	86	5346286,169	5255002,813
:ЗУ1(2), площадь 5926,20 кв м			46	5346225,12	5255007,19	87	5346156,387	5255016,67
5	5346162,63	5255075,62	47	5346288,589	5254998,532	88	5346162,17	5255057,863
6	5346150,456	5255075,23	48	5346300,426	5255004,957	89	5346159,8	5255058,09
7	5346150,121	5255071,1	49	5346291,519	5254957,945	90	5346162,14	5255072,5
8	5346160,03	5255071,39	50	5346276,934	5254882,672	91	5346163,04	5255072,39
9	5346152,689	5255019,1	51	5346255,518	5254759,519	92	5346163,47	5255075,37
10	5346059,722	5255034,15	52	5346240,793	5254683,098	93	5346163,95	5255075,41
11	5346048,556	5255035,98	53	5346236,588	5254684,361	5	5346162,63	5255075,62
12	5346049,707	5255044,81	54	5346235,437	5254680,53			
13	5346045,741	5255045,32	55	5346240,033	5254679,15	:ЗУ1(3), площадь 582,44 кв м		
14	5346044,607	5255036,63	56	5346239,229	5254674,979	94	5346190,921	5255166,352
15	5346005,305	5255043,07	57	5346233,693	5254635,846	95	5346186,568	5255165,346
16	5346005,514	5255052,28	58	5346229,959	5254637,715	96	5346177,277	5255160,518
17	5346004,21	5255052,47	59	5346228,168	5254634,138	97	5346170,094	5255143,077
18	5346001,528	5255052,96	60	5346233,102	5254631,668	98	5346167,694	5255125,804
19	5346001,319	5255043,72	61	5346225,667	5254579,105	99	5346171,456	5255124,008
20	5345963,264	5255049,95	62	5346217,726	5254577,566	100	5346173,984	5255142,021
21	5345967,139	5255057,97	63	5346218,487	5254573,639	101	5346175,2	5255146,38
22	5345965,35	5255058,19	64	5346228,197	5254575,248	102	5346178,16	5255154,77
23	5345962,984	5255058,57	65	5346242,49	5254674	103	5346181,82	5255159,34
24	5345959,148	5255050,63	66	5346260,12	5254764,65	104	5346187,79	5255162,84
25	5345911,875	5255058,37	67	5346280,869	5254881,948	105	5346197,02	5255165,13
26	5345918,488	5255065,2	68	5346295,64	5254962,15	106	5346198,17	5255165,3
27	5345915,612	5255067,98	69	5346302,42	5255001,11	107	5346207,108	5255198,798
28	5345907,073	5255059,16	70	5346305,19	5255007,88	108	5346214,43	5255247,57
29	5345906,008	5255059,34	71	5346310,51	5255045,32	109	5346216,708	5255261,772
30	5345902,743	5255054,98	72	5346317,17	5255086,79	110	5346195,5	5255270,175
31	5345905,944	5255052,58	73	5346323,94	5255128,5	111	5346195,17	5255269,28
32	5345907,755	5255055	74	5346325,48	5255137,42	112	5346194,027	5255266,456
33	5345954,159	5255047,39	75	5346331,91	5255184,22	113	5346212,274	5255259,227
34	5345946,709	5255041,73	76	5346337,42	5255225,3	114	5346201,425	5255188,23
35	5345949,131	5255038,54	77	5346345,36	5255266,59	115	5346202,92	5255187,98
36	5345959,594	5255046,5	78	5346348,338	5255287,263	116	5346196,94	5255165,65
37	5346024,64	5255035,85	79	5346344,982	5255287,869	94	5346190,921	5255166,352
38	5346057,98	5255029,99						



Масштаб 1:7000
Система координат МСК-63, зона 5

Условные обозначения

- граница вновь образованного земельного участка
- граница существующего земельного участка (по данным ЕГРН)
- 79:04:2500007:6 — кадастровый номер земельного участка (по данным ЕГРН)
- 79:04:2500007 — кадастровый номер квартала

Коридор прохождения линейного объекта
проходит в кадастровых кварталах:
79:04:2500007, 79:04:2500004, 79:04:2500003

Площадь земельного участка
79:04:0000000:ЗУ1(1-3) - 6741,03 кв м