

Схема границ земельного участка на кадастровом плане территории для размещения объекта:

ВКЛ-0,4 кВ от СКТП-211

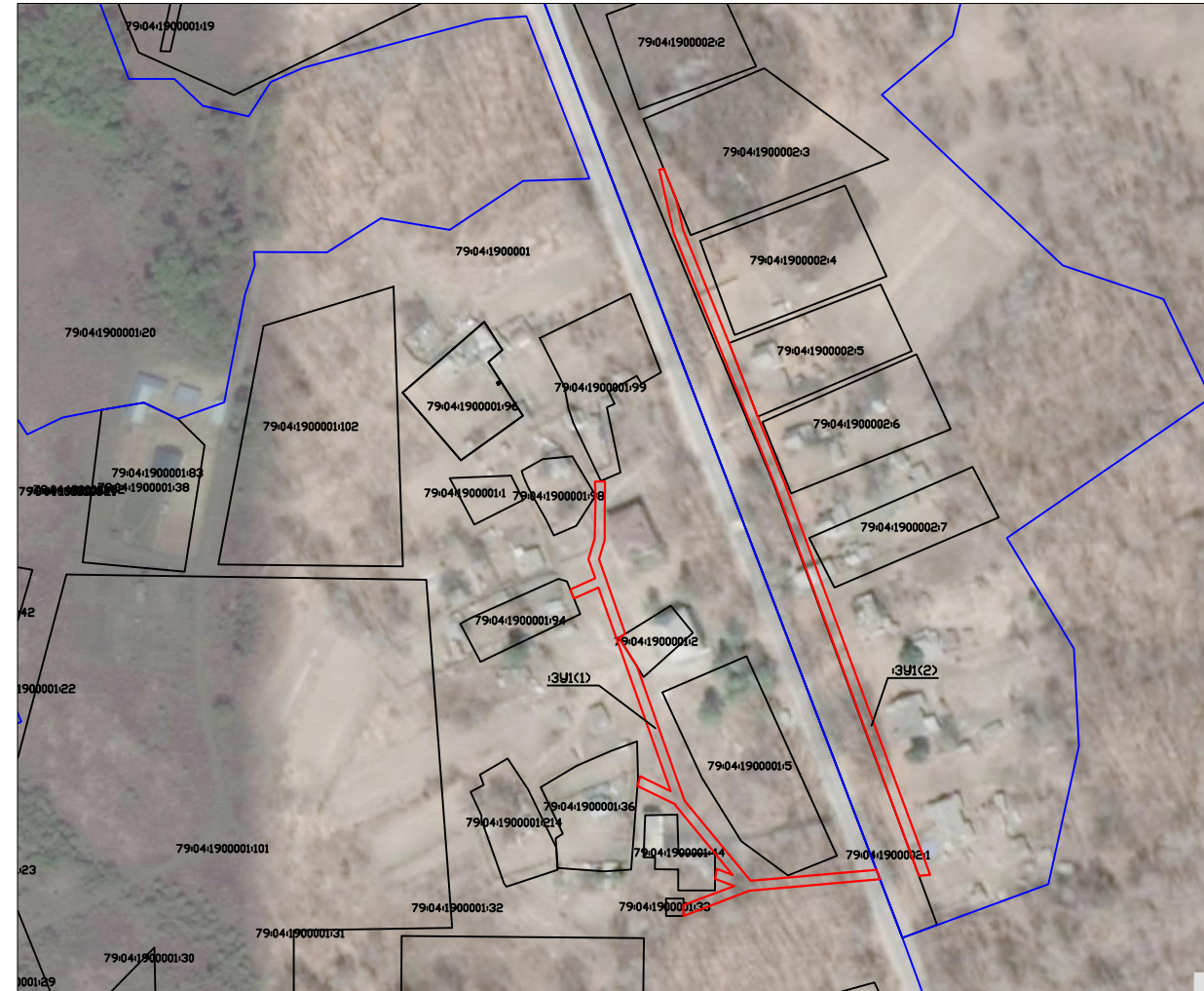
Местоположение: ЕАО, Биробиджанский район, с. Аэропорт

Каталог координат земельного участка

79:04:0000000:ЗУ1(1-2)

От \_\_\_\_\_ № \_\_\_\_\_

Обозначение характерных точек границ	Координаты, м	
	Х, м	У, м
:ЗУ1(1), площадь: 1162,91		
1	5366829.52	5249293.78
2	5366824.96	5249242.49
3	5366857.64	5249215.65
4	5366912.50	5249196.19
5	5366924.00	5249189.00
6	5366925.58	5249191.55
7	5366955.98	5249180.76
8	5366963.68	5249183.06
9	5366987.58	5249183.23
10	5366987.61	5249179.23
11	5366981.81	5249179.37
12	5366964.27	5249179.06
13	5366955.88	5249176.56
14	5366948.19	5249179.28
15	5366943.56	5249169.13
16	5366939.89	5249170.60
17	5366944.41	5249180.63
18	5366861.52	5249210.03
19	5366867.57	5249197.53
20	5366863.67	5249196.42
21	5366856.15	5249211.93
22	5366855.64	5249212.11
23	5366827.35	5249235.36
24	5366829.79	5249228.81
25	5366825.81	5249228.04
26	5366822.87	5249235.92
27	5366815.08	5249215.19
28	5366810.71	5249215.18
29	5366820.91	5249242.07
30	5366825.63	5249295.27
1	5366829.52	5249293.78
:ЗУ1(2), площадь: 1246,45		
31	5366827.04	5249311.11
32	5366827.44	5249315.64
33	5366987.04	5249256.41
34	5367013.92	5249245.44
35	5367043.88	5249233.74
36	5367089.89	5249215.17
37	5367102.58	5249212.22
38	5367114.91	5249207.20
39	5367114.48	5249205.34
40	5367088.69	5249211.34
41	5366985.60	5249252.68
42	5366830.93	5249309.67
31	5366827.04	5249311.11



Масштаб 1:3000  
Система координат МСК-63, зона 5

Площадь земельного участка  
79:04:0000000:ЗУ1(1-2) - 2409,36 кв.м.

Коридор прохождения линейного объекта  
проходит в кадастровых кварталах:  
79:04:1900001, 79:04:1900002

**Условные обозначения**

- граница вновь образованного земельного участка
- граница существующего земельного участка (по данным ЕГРН)
- 79:04:1800007:6 кадастровый номер земельного участка (по данным ЕГРН)
- 79:04:1800007 кадастровый номер квартала