

Схема границ земельного участка на кадастровом плане территории для размещения объекта:

ВКЛ-0,4 кв от КТПН-332

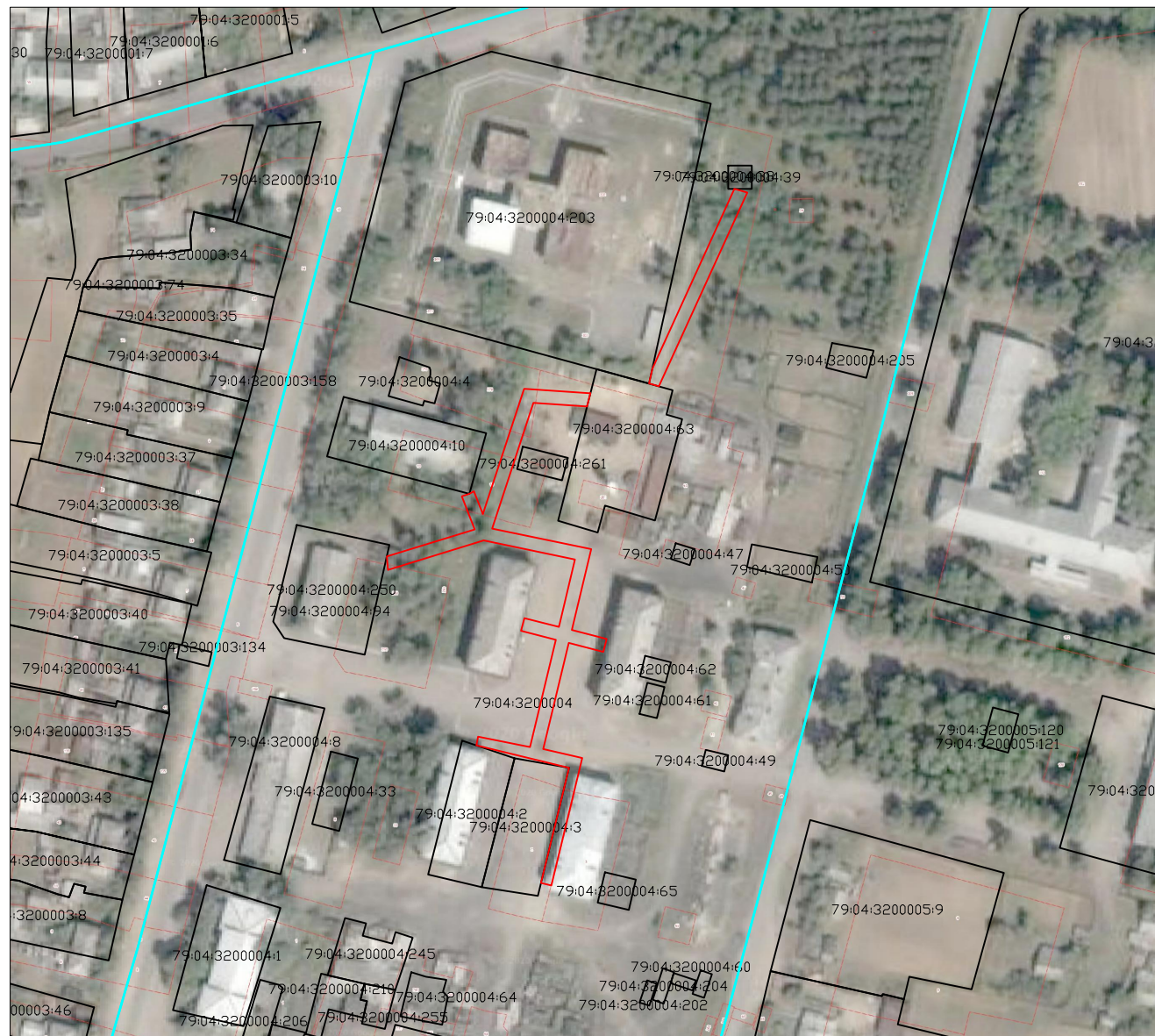
Местоположение: ЕАО, Биробиджанский район, с. Найфельд

От _____ № _____

Каталог координат земельного участка

79:04:3200004:3У1(1-2)

Обозначение характерных точек границ	Координаты, м	
	Х, м	У, м
1	5356872,20	5254250,65
2	5356874,86	5254240,13
3	5356899,23	5254245,99
4	5356905,43	5254216,12
5	5356943,36	5254228,59
6	5356942,30	5254244,77
7	5356946,26	5254245,77
8	5356947,58	5254225,80
9	5356909,86	5254213,37
10	5356916,67	5254210,66
11	5356915,96	5254209,23
12	5356915,20	5254206,94
13	5356905,23	5254210,90
14	5356897,06	5254184,34
15	5356892,99	5254184,71
16	5356901,87	5254213,59
17	5356896,17	5254241,14
18	5356875,84	5254236,25
19	5356878,48	5254225,84
20	5356874,60	5254224,86
21	5356871,95	5254235,31
22	5356839,62	5254227,54
23	5356842,68	5254211,90
24	5356840,07	5254211,39
25	5356833,30	5254239,29
26	5356798,65	5254230,84
27	5356797,89	5254234,01
28	5356836,32	5254243,29
29	5356839,00	5254231,51
30	5356870,97	5254239,19
31	5356868,33	5254249,67
1	5356872,20	5254250,65
1	5357006,75	5254293,04
2	5357007,86	5254289,15
3	5356953,74	5254264,44
4	5356949,18	5254263,43
5	5356948,36	5254266,38
1	5357006,75	5254293,04



Масштаб 1:5000

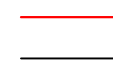
Система координат МСК-63, зона 5

Площадь земельного участка

79:04:3200004:3У1(1-2) - 1325,29 кв.м.

Коридор прохождения линейного объекта
проходит в кадастровых кварталах: 79:04:3200004

Условные обозначения



граница вновь образованного земельного участка

79:04:3200004:63

кадастровый номер земельного участка
(по данным ЕГРН)

граница существующего земельного участка
(по данным ЕГРН)

79:04:3200004

кадастровый номер квартала