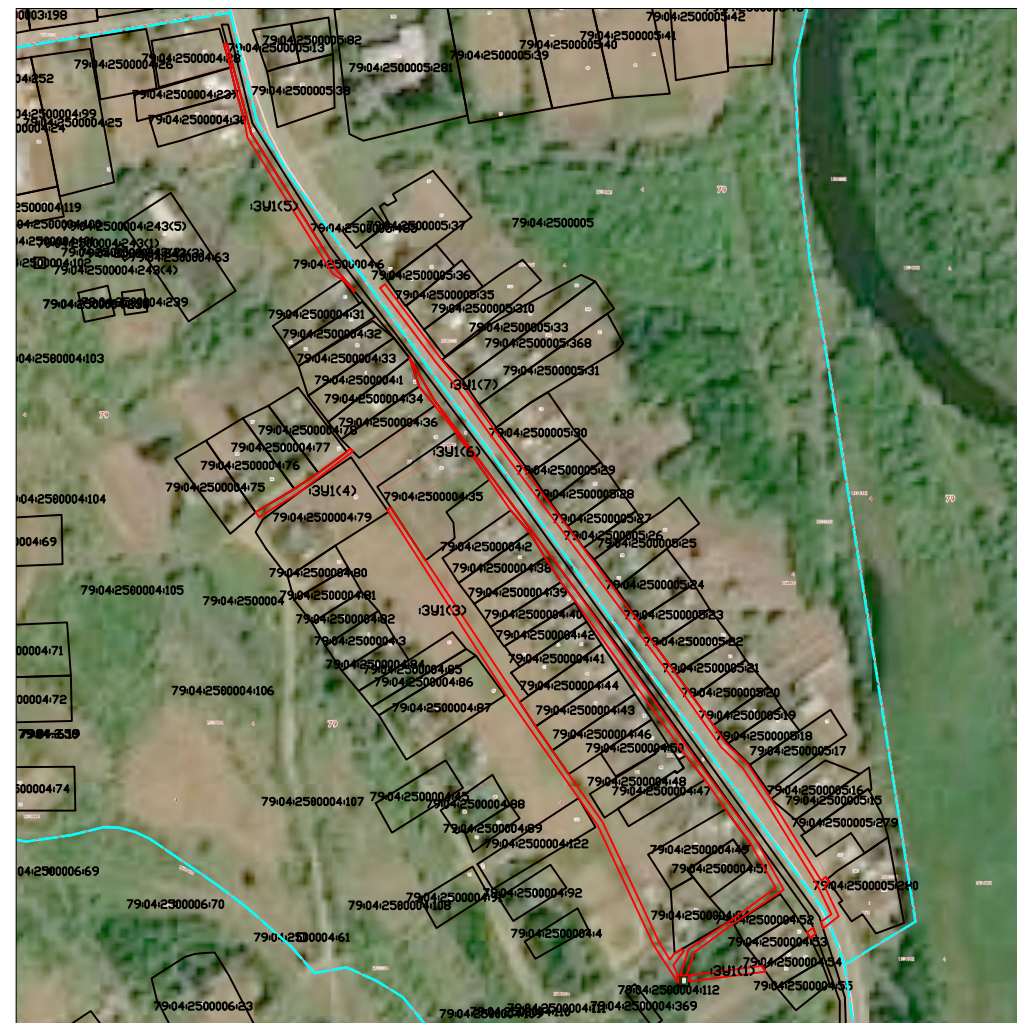


Каталог координат земельного участка 79:04:0000000:3У1(1-7)

Обозначение характерных точек границ	Координаты	
	X, м	Y, м
:3У1(1), площадь 199,28 кв м		
1	5345726,74	5255750,25
2	5345720,49	5255702,00
3	5345716,50	5255702,00
4	5345723,05	5255752,92
5	5345725,04	5255751,58
1	5345726,74	5255750,25
:3У1(2), площадь 20,28 кв м		
6	5345752,01	5255784,23
7	5345748,84	5255779,97
8	5345746,30	5255781,63
9	5345745,20	5255782,15
10	5345747,91	5255785,72
6	5345752,01	5255784,23
:3У1(3), площадь 1455,08 кв м		
11	5345720,49	5255694,92
12	5345727,22	5255691,75
13	5345736,58	5255698,63
14	5345737,71	5255697,09
15	5345735,13	5255692,64
16	5345730,87	5255689,46
17	5345742,22	5255682,36
18	5345821,90	5255645,04
19	5345853,52	5255622,46
20	5345869,26	5255611,68
21	5345885,13	5255600,74
22	5345901,22	5255590,10
23	5345995,02	5255527,90
24	5346029,92	5255504,97
25	5346028,21	5255502,36
26	5346026,83	5255503,30
27	5345906,28	5255581,13
28	5345837,76	5255629,10
29	5345819,89	5255641,56
30	5345740,30	5255678,84
31	5345715,63	5255694,92
11	5345720,49	5255694,92
:3У1(4), площадь 235,67 кв м		
32	5346068,71	5255478,27
33	5346066,69	5255475,93
34	5346052,73	5255457,11

Обозначение характерных точек границ	Координаты	
	X, м	Y, м
35	5346042,19	5255441,19
36	5346026,61	5255415,54
37	5346023,40	5255417,94
38	5346039,88	5255444,33
39	5346065,17	5255477,57
40	5346067,07	5255479,90
32	5346068,71	5255478,27
:3У1(5), площадь 533,95 кв м		
41	5346186,75	5255469,39
42	5346277,23	5255412,53
43	5346336,66	5255396,45
44	5346336,09	5255394,56
45	5346320,81	5255399,02
46	5346320,68	5255398,89
47	5346304,22	5255402,85
48	5346286,08	5255408,20
49	5346274,63	5255410,07
50	5346184,26	5255466,64
51	5346180,52	5255472,85
52	5346172,92	5255481,01
41	5346186,75	5255469,39
:3У1(6), площадь 1775,44 кв м		
53	5346128,72	5255517,34
54	5346109,78	5255523,78
55	5346097,08	5255534,17
56	5346079,34	5255547,95
57	5346063,96	5255558,95
58	5346048,29	5255570,16
59	5346027,96	5255584,29
60	5346013,42	5255596,62
61	5345996,61	5255607,04
62	5345980,56	5255617,44
63	5345967,18	5255627,47
64	5345865,91	5255699,92
65	5345849,86	5255712,64
66	5345830,36	5255726,13
67	5345807,05	5255743,10
68	5345778,46	5255759,39
69	5345756,38	5255729,24
70	5345737,95	5255701,86
71	5345720,49	5255696,13

Обозначение характерных точек границ	Координаты	
	X, м	Y, м
72	5345720,49	5255700,51
73	5345735,45	5255705,27
74	5345754,85	5255731,54
75	5345777,27	5255764,65
76	5345809,10	5255746,75
77	5345867,75	5255703,48
78	5345984,75	5255620,44
79	5346101,22	5255533,54
53	5346128,72	5255517,34
:3У1(7), площадь 2129,70 кв м		
80	5345751,67	5255790,69
81	5345759,65	5255801,22
82	5345779,56	5255791,57
83	5345782,45	5255794,80
84	5345784,28	5255793,53
85	5345785,66	5255792,44
86	5345783,09	5255789,52
87	5345837,00	5255756,24
88	5345860,50	5255740,54
89	5345873,95	5255726,44
90	5345886,07	5255718,11
91	5345904,50	5255704,56
92	5345919,82	5255693,53
93	5345938,57	5255679,67
94	5345955,13	5255668,32
95	5346080,57	5255573,80
96	5346113,20	5255550,56
97	5346127,33	5255538,78
98	5346177,46	5255500,99
99	5346175,06	5255497,79
100	5346124,84	5255535,64
101	5346110,75	5255547,40
102	5346078,21	5255570,57
103	5345918,50	5255690,09
104	5345871,33	5255723,40
105	5345857,91	5255737,46
106	5345833,70	5255753,73
107	5345780,55	5255786,65
108	5345760,89	5255796,17
109	5345755,83	5255789,37
80	5345751,67	5255790,69



Масштаб 1:5000
Система координат МСК-63, зона 5

Условные обозначения

- граница вновь образованного земельного участка
- граница существующего земельного участка (по данным ЕГРН)
- 79:04:2500004:6 — кадастровый номер земельного участка (по данным ЕГРН)
- 79:04:2500004 — кадастровый номер квартала

Площадь земельного участка
79:04:0000000:3У1(1-7) - 6349,40 кв м

Коридор прохождения линейного объекта
проходит в кадастровых кварталах:
79:04:2500004, 79:04:2500005