

Схема границ земельного участка на кадастровом плане территории для размещения объекта:

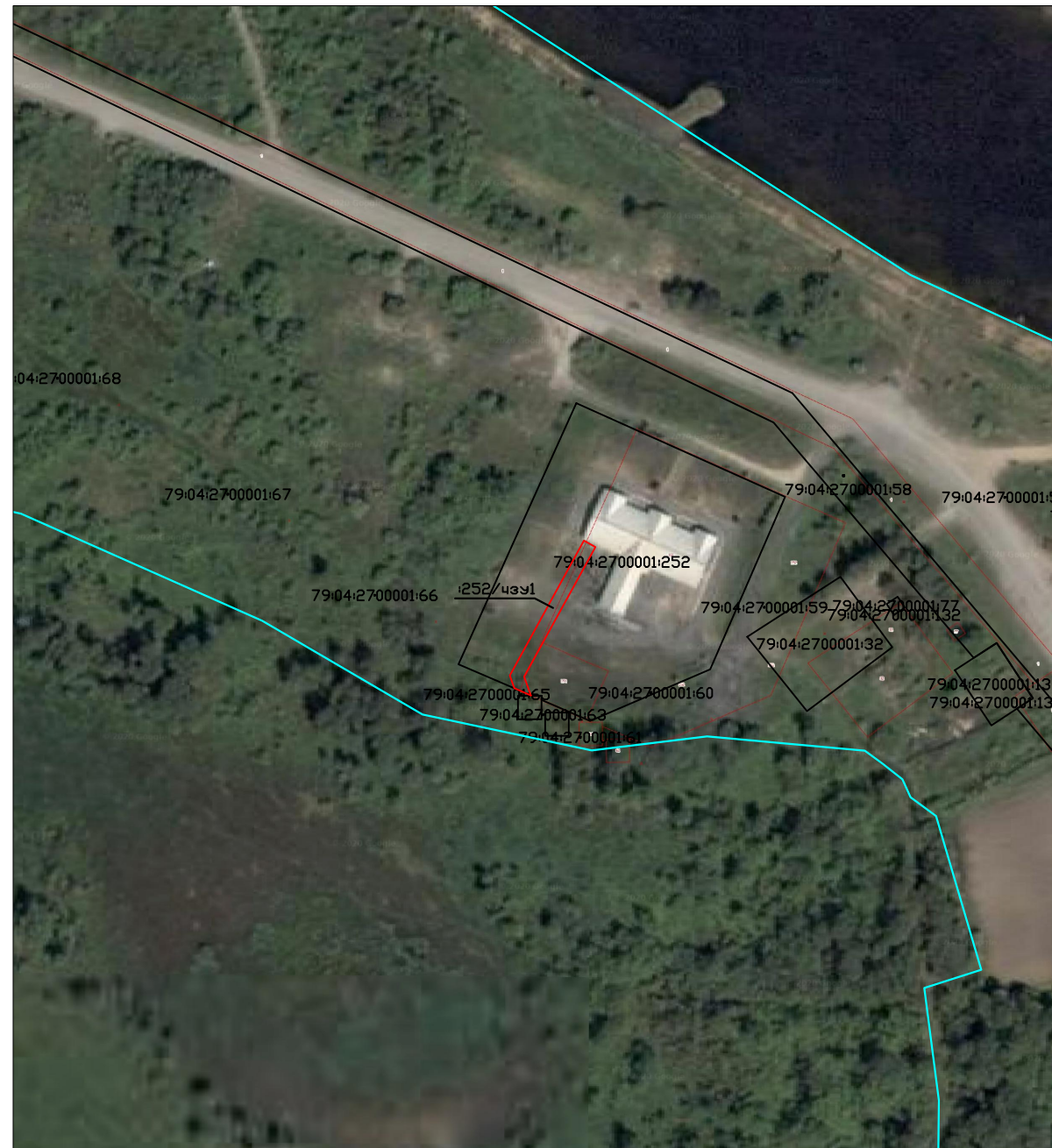
ВКЛ-0,4 кВ от КТПН-247

от _____ № _____

Местоположение: ЕАО, Биробиджанский район, с. Казанка

Каталог координат земельного участка 79:04:2700001:252/чзу1

Обозначение характерных точек границ	Координаты	
	X, м	Y, м
1	5353750,02	5251262,48
2	5353755,67	5251260,48
3	5353794,82	5251281,96
4	5353796,74	5251278,46
5	5353756,02	5251256,11
6	5353752,18	5251257,47
1	5353750,02	5251262,48



Площадь земельного участка
79:04:2700001:252/чзу1 - 202,36 кв.м

Коридор прохождения линейного объекта
проходит в кадастровых кварталах: 79:04:2700001

Условные обозначения

- граница вновь образованного земельного участка
- граница существующего земельного участка
(по данным ЕГРН)

79:04:2700001:6 кадастровый номер земельного участка

(по данным ЕГРН)

79:04:2700001 кадастровый номер квартала

Масштаб 1:2000
Система координат МСК-63, зона 5