

Схема границ земельного участка на кадастровом плане территории для размещения объекта:

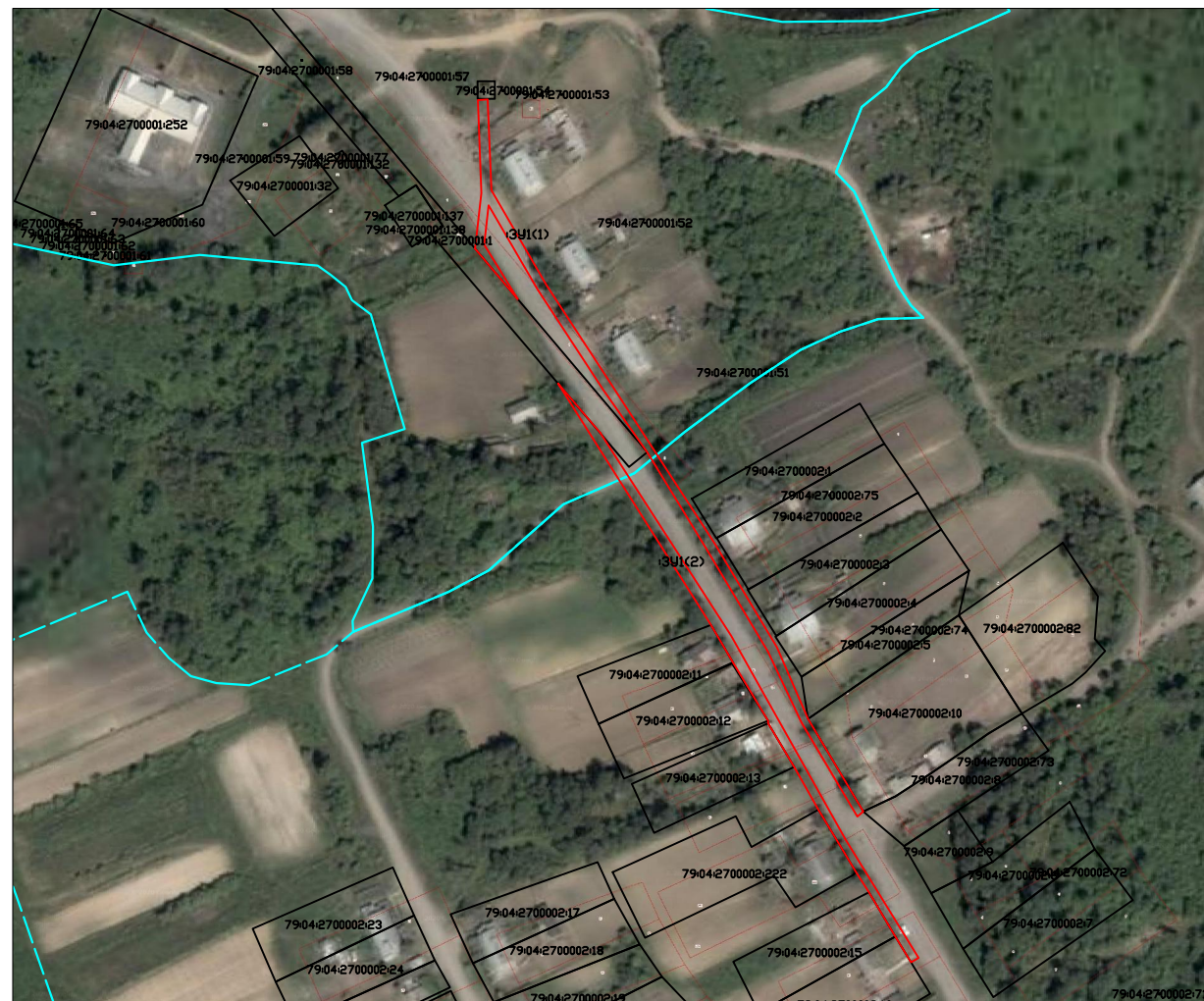
ВКЛ-0,4 кв от КТПН-244

От \_\_\_\_\_ № \_\_\_\_\_

Местоположение: ЕАО, Биробиджанский район, с. Казанка

Каталог координат земельного участка 79:04:0000000:ЗУ1(1-2)

Обозначение характерных точек границ	Координаты		Обозначение характерных точек границ	Координаты	
	X, м	Y, м		X, м	Y, м
:ЗУ1(1), площадь 1340,32 кв, м					
1	5353740,23	5251426,78	21	5353741,84	5251430,49
2	5353762,62	5251429,45	22	5353719,72	5251444,12
3	5353800,28	5251427,97	1	5353740,23	5251426,78
4	5353800,44	5251431,96	:ЗУ1(2), площадь 1011,55 кв, м		
5	5353763,77	5251433,41	23	5353665,61	5251477,47
6	5353725,71	5251455,53	24	5353583,71	5251530,29
7	5353685,46	5251481,83	25	5353501,15	5251576,71
8	5353621,00	5251523,71	26	5353453,49	5251606,09
9	5353579,02	5251548,88	27	5353451,65	5251603,08
10	5353550,07	5251561,46	28	5353462,04	5251596,73
11	5353512,68	5251583,81	29	5353479,96	5251586,02
12	5353510,58	5251581,36	30	5353488,07	5251580,82
13	5353548,44	5251558,95	31	5353513,35	5251565,67
14	5353577,13	5251545,35	32	5353530,68	5251555,89
16	5353618,88	5251520,31	33	5353548,34	5251545,32
17	5353657,87	5251496,40	34	5353549,34	5251545,32
18	5353683,28	5251478,48	35	5353572,73	5251531,18
19	5353723,61	5251452,12	36	5353588,02	5251522,18
20	5353757,65	5251432,34	37	5353685,69	5251460,40
			23	5353665,61	5251477,47



Площадь земельного участка  
79:04:0000000:ЗУ1(1-2) - 2351,87 кв.м.

Масштаб 1:3000  
Система координат МСК-63, зона 5

Коридор прохождения линейного объекта  
проходит в кадастровых кварталах: 79:04:2700002, 79:04:2700001

**Условные обозначения**

- граница вновь образованного земельного участка
- граница существующего земельного участка (по данным ЕГРН)
- 79:04:2700002:6 кадастровый номер земельного участка (по данным ЕГРН)
- 79:04:2700002 кадастровый номер квартала