

Схема границ земельного участка на кадастровом плане территории для размещения объекта:

ВКЛ-0,4 кв от КТПН-210

Местоположение: ЕАО, Биробиджанский район, с. Найфельд

От _____ № _____

Каталог координат земельного участка
79:04:3200009:3У1 (1-3)

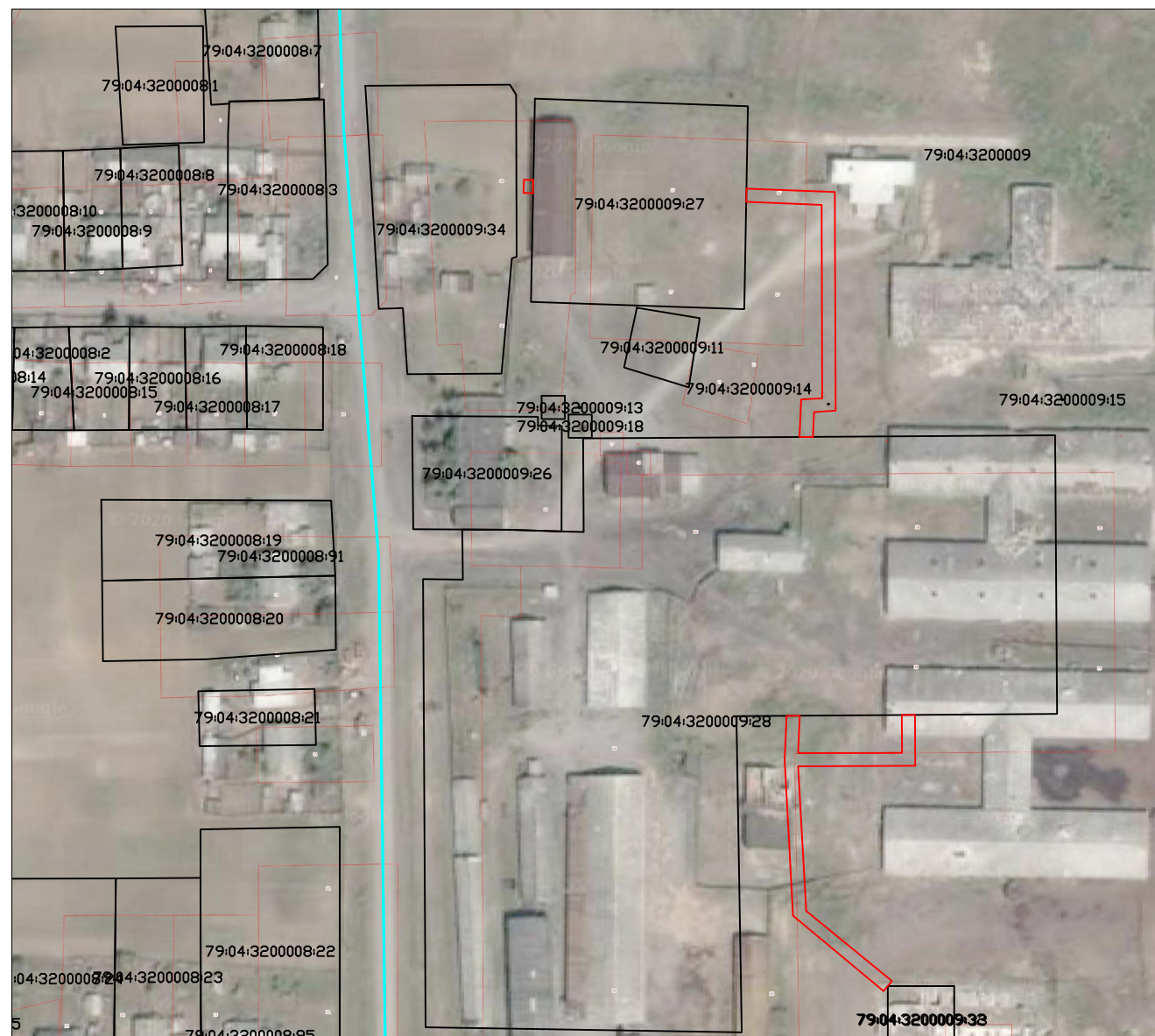
Обозначение характерных точек границ	Координаты, м	
	Х, м	У, м
1	5356290,23	5254027,52
2	5356290,34	5254024,72
3	5356286,34	5254024,56
4	5356286,23	5254027,44
1	5356290,23	5254027,52
1	5356220,57	5254118,79
2	5356286,60	5254118,57
3	5356287,67	5254091,90
4	5356283,64	5254091,83
5	5356282,70	5254114,61
6	5356224,32	5254114,77
7	5356223,98	5254108,39
8	5356212,63	5254107,89
9	5356212,66	5254111,93
10	5356220,18	5254112,28
1	5356220,57	5254118,79
1	5356113,31	5254142,89
2	5356128,70	5254142,82
3	5356128,68	5254138,82
4	5356117,24	5254138,85
5	5356117,15	5254107,49
6	5356128,47	5254108,02
7	5356128,43	5254104,01
8	5356115,15	5254103,39
9	5356068,06	5254105,98
10	5356045,23	5254133,33
11	5356048,33	5254135,85
12	5356069,50	5254109,92
13	5356113,15	5254107,51
1	5356113,31	5254142,89

Площадь земельного участка

79:04:3200009:3У1(1-3) - 981,12 кв.м.

Коридор прохождения линейного объекта

проходит в кадастровых кварталах: 79:04:3200009



Масштаб 1:2000

Система координат МСК-63, зона 5

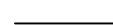
Условные обозначения



граница вновь образованного земельного участка

79:04:3200009:28

кадастровый номер земельного участка
(по данным ЕГРН)



граница существующего земельного участка
(по данным ЕГРН)

79:04:3200009

кадастровый номер квартала