

Схема границ земельного участка на кадастровом плане территории для размещения объекта:

ВКЛ-0,4 кВ от КТПН-108

Местоположение: ЕАО, Биробиджанский район, с. Пронькино

Каталог координат земельного участка

79:04:0000000:3У1(1-5)

От _____ № _____

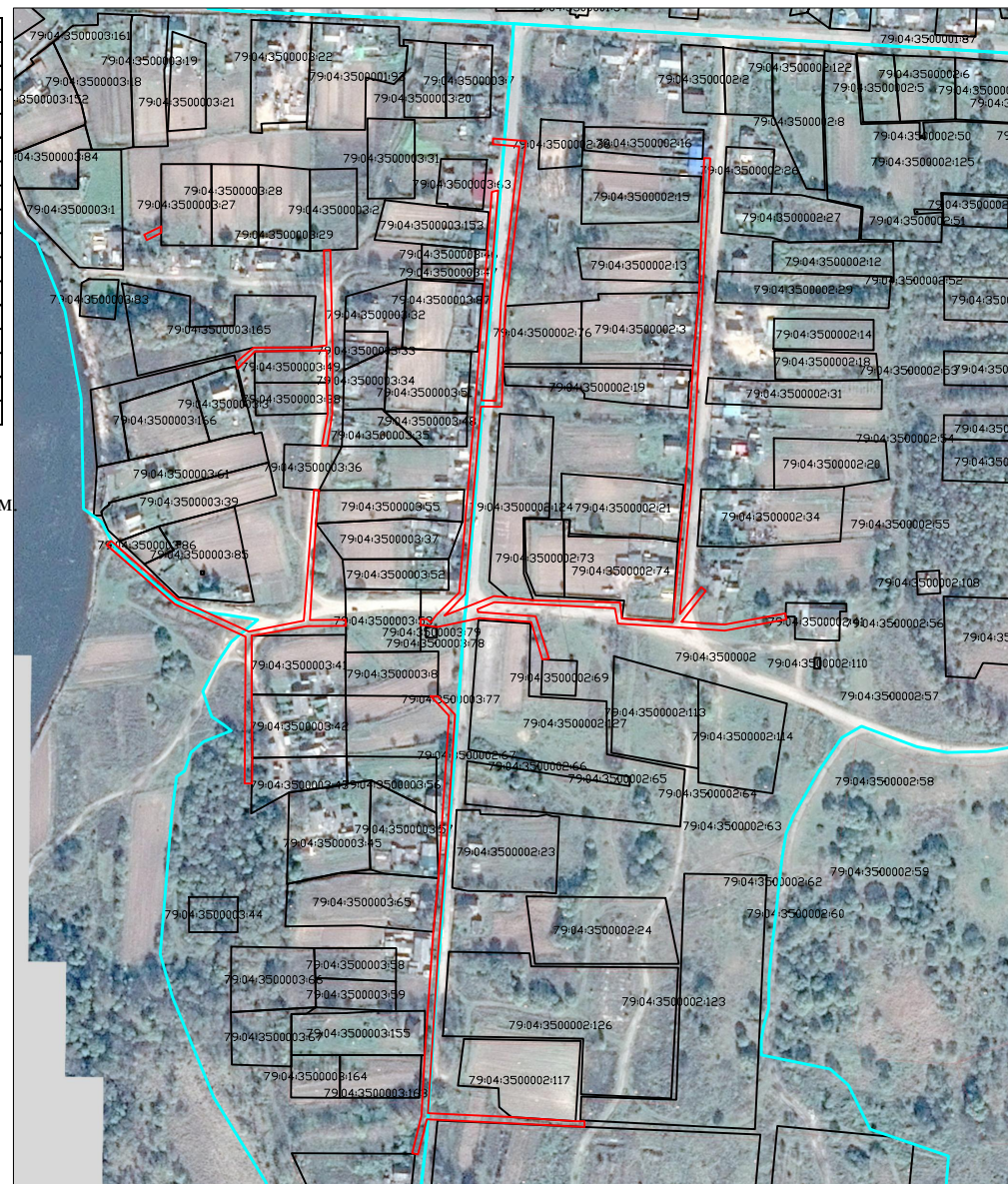
Обозначение характерных точек границ	Координаты, м	
	X, м	Y, м
1	5370661,62	5245692,93
2	5370665,92	5245692,92
3	5370660,55	5245681,64
4	5370656,96	5245683,39
1	5370661,62	5245692,93
1	5370585,40	5245806,32
2	5370650,30	5245804,77
3	5370650,12	5245800,70
4	5370587,32	5245802,28
5	5370585,88	5245792,36
6	5370585,66	5245753,99
7	5370575,99	5245742,48
8	5370571,82	5245743,50
9	5370583,26	5245754,97
10	5370583,77	5245802,55
11	5370562,65	5245802,45
12	5370542,22	5245803,05
13	5370520,89	5245799,26
14	5370520,76	5245802,70
15	5370541,95	5245806,07
1	5370585,40	5245806,32
1	5370401,63	5245815,13
2	5370405,63	5245815,08
3	5370405,38	5245791,26
4	5370469,30	5245795,32
5	5370491,37	5245797,39
6	5370491,63	5245794,05
7	5370405,02	5245787,22
8	5370397,82	5245750,92
9	5370419,49	5245703,71
10	5370458,00	5245659,61
11	5370454,99	5245656,98
12	5370415,97	5245701,78
13	5370394,45	5245748,67
14	5370297,30	5245748,03
15	5370297,33	5245752,90
16	5370314,33	5245753,30
17	5370356,26	5245752,69
18	5370395,02	5245752,86
19	5370401,36	5245789,30
1	5370401,63	5245815,13
1	5370073,84	5245973,14
2	5370073,91	5245967,12
3	5370076,58	5245924,64
4	5370079,19	5245869,31
5	5370185,27	5245876,25
6	5370273,54	5245882,93
7	5370342,75	5245887,28
8	5370355,18	5245875,84
9	5370355,03	5245871,19
10	5370342,14	5245883,24

11	5370273,83	5245878,94
12	5370234,74	5245876,27
13	5370199,24	5245873,01
14	5370117,45	5245867,36
15	5370077,61	5245865,20
16	5370052,86	5245858,95
17	5370051,98	5245862,85
18	5370075,21	5245868,72
19	5370070,09	5245972,98
1	5370073,84	5245973,14
1	5370405,93	5246106,56
2	5370409,87	5246105,84
3	5370402,50	5246065,83
4	5370404,46	5246037,19
5	5370424,71	5246053,33
6	5370427,20	5246050,20
7	5370409,45	5246036,05
8	5370495,60	5246043,96
9	5370710,93	5246056,17
10	5370711,14	5246052,17
11	5370622,17	5246048,89
12	5370573,94	5246044,70
13	5370495,86	5246039,97
14	5370404,24	5246031,53
15	5370406,55	5245997,78
16	5370417,15	5245996,57
17	5370418,68	5245939,22
18	5370420,42	5245922,42
19	5370421,42	5245913,18
20	5370408,37	5245880,31
21	5370422,55	5245893,97
22	5370546,82	5245904,60
23	5370546,54	5245918,29
24	5370573,12	5245919,10
25	5370574,92	5245919,06
26	5370613,34	5245920,82
27	5370722,48	5245934,24
28	5370724,23	5245912,57
29	5370720,24	5245912,26
30	5370718,88	5245929,87
31	5370615,18	5245917,87
32	5370550,60	5245914,48
33	5370550,82	5245904,93
34	5370689,81	5245915,87
35	5370688,82	5245911,78
36	5370549,03	5245900,78
37	5370423,63	5245890,05
38	5370408,49	5245874,75
39	5370403,88	5245871,20
40	5370406,15	5245868,77

41	5370406,11	5245864,54
42	5370402,14	5245864,51
43	5370402,17	5245866,96
44	5370400,93	5245875,20
45	5370406,79	5245903,36
46	5370404,11	5245937,64
47	5370379,43	5245945,23
48	5370379,93	5245949,62
49	5370407,93	5245940,64
50	5370410,74	5245902,62
51	5370412,71	5245902,13
52	5370417,40	5245913,40
53	5370413,31	5245993,21
54	5370403,08	5245995,14
55	5370400,73	5246033,11
56	5370398,49	5246065,81
1	5370405,93	5246106,56

Площадь земельного участка
79:04:0000000:3У1(1-5) - 8153,39 кв.м.

Коридор прохождения линейного
объекта проходит в кадастровых
кварталах: 79:04:3500003,
79:04:0512002, 79:04:3500002



Масштаб 1:5000

Система координат МСК-63, зона 5

Условные обозначения

- граница вновь образованного земельного участка
- граница существующего земельного участка (по данным ЕГРН)

- 79:04:3500003:74 — кадастровый номер земельного участка (по данным ЕГРН)
- 79:04:3500003 — кадастровый номер квартала