

Схема границ земельного участка на кадастровом плане территории для размещения объекта:

ВКЛ-0,4 кВ от КТПН-79

Местоположение: ЕАО, Биробиджанский район, с. Красивое

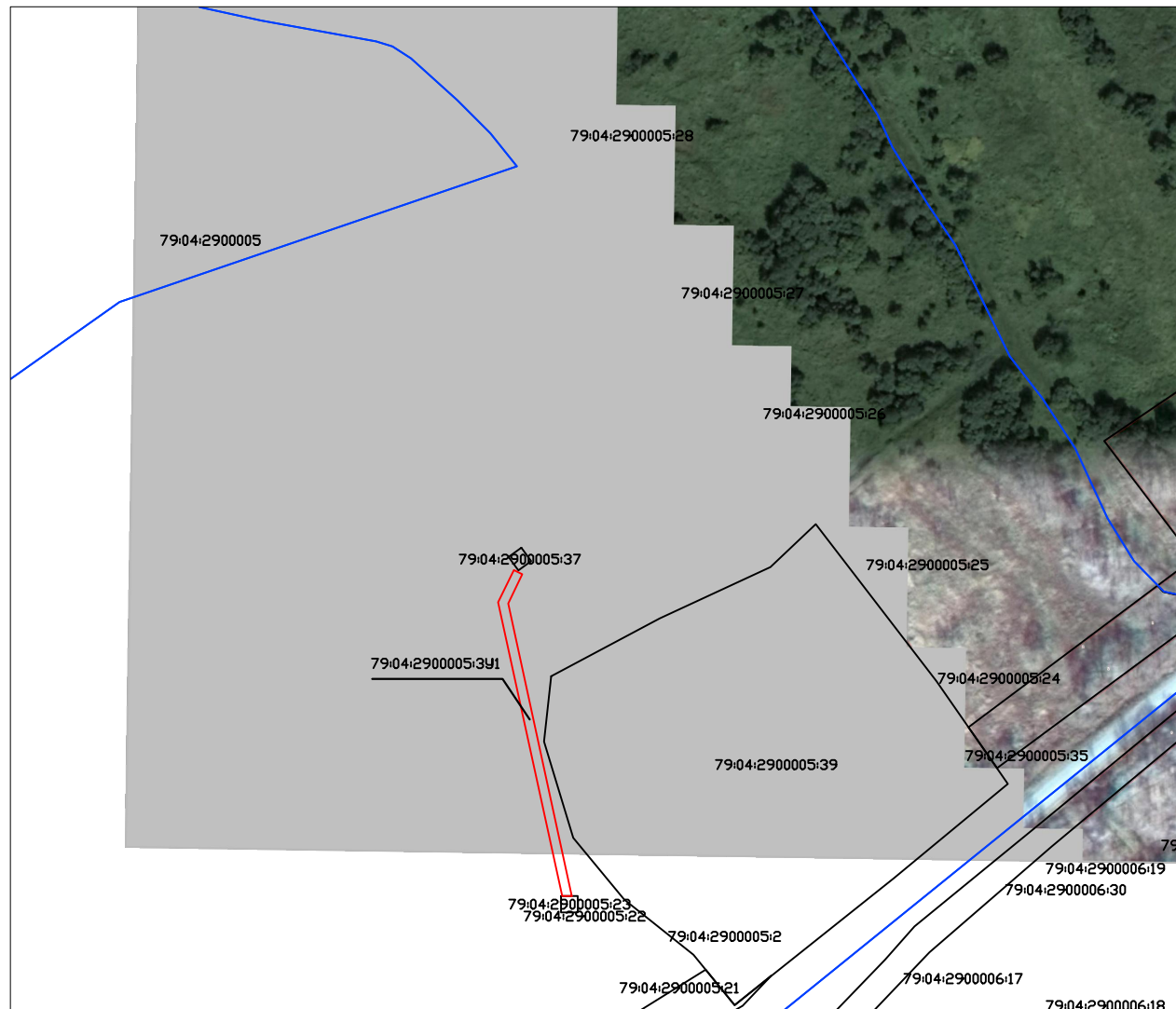
\_\_\_\_\_  
\_\_\_\_\_  
\_\_\_\_\_  
ОТ \_\_\_\_\_ № \_\_\_\_\_

Каталог координат земельного участка 79:04:2900005:3У1

Обозначение характерных точек границ	Координаты	
	X, м	Y, м
1	5333541,64	5212085,03
2	5333666,15	5212057,91
3	5333678,56	5212063,96
4	5333680,31	5212060,36
5	5333666,65	5212053,71
6	5333541,64	5212080,93
1	5333541,64	5212085,03

Площадь земельного участка  
79:04:2900005:3У1 - 569,45 кв.м.

Коридор прохождения линейного объекта  
проходит в кадастровых кварталах:  
79:04:2900005



Масштаб 1:3000  
Система координат МСК-63, зона 5

**Условные обозначения**

- граница вновь образованного земельного участка
- граница существующего земельного участка (по данным ЕГРН)
- 79:04:2900002:5 кадастровый номер земельного участка (по данным ЕГРН)
- 79:04:2900002 кадастровый номер квартала