

Схема границ земельного участка на кадастровом плане территории для размещения объекта:

ВКЛ-0,4 кв от КТПН-61

Местоположение: ЕАО, Биробиджанский район, с. Опытное Поле

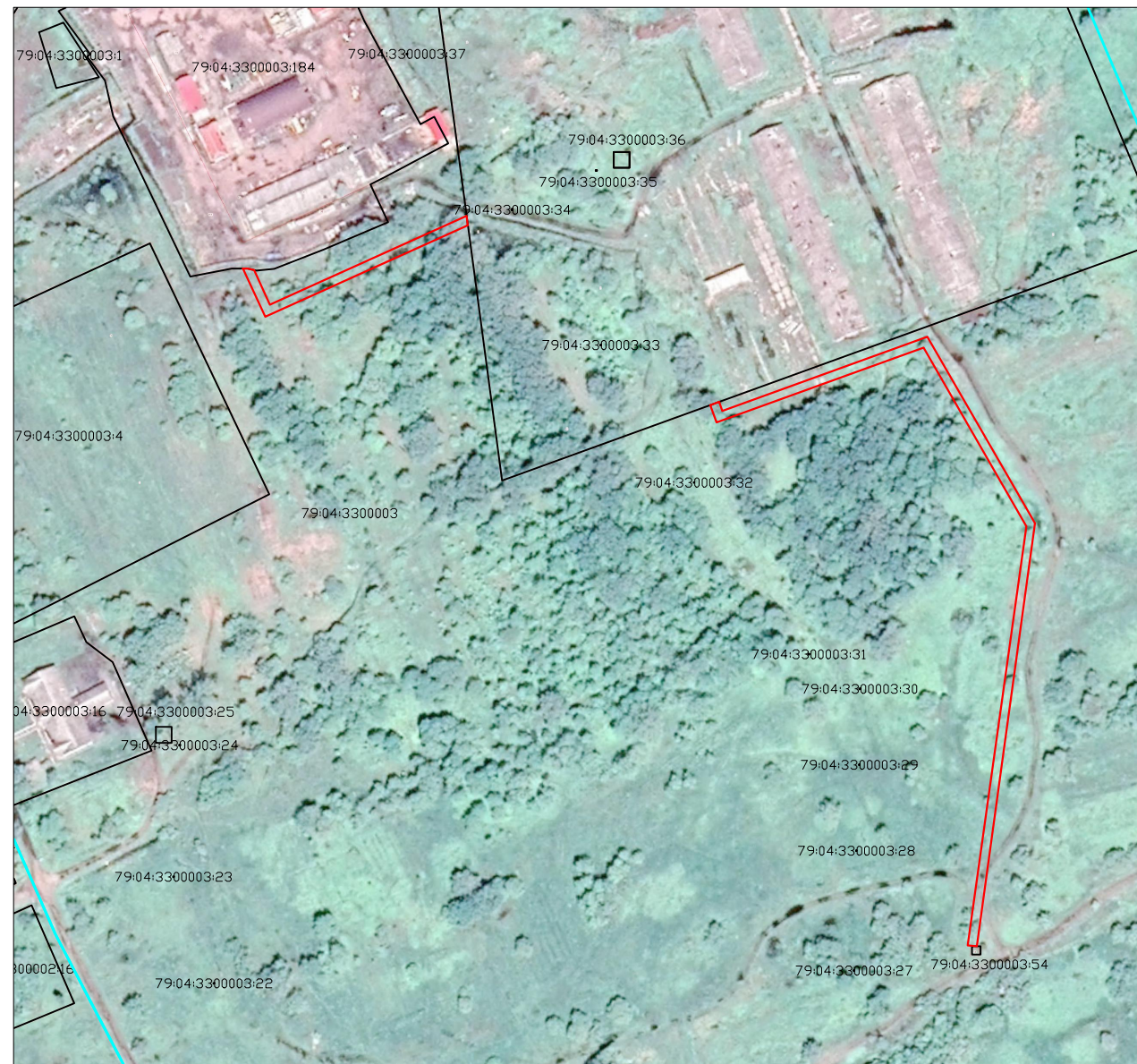
От \_\_\_\_\_ № \_\_\_\_\_

Каталог координат земельного участка  
79:04:3300003:3У1(1-2)

Обозначение характерных точек границ	Координаты, м	
	Х, м	У, м
1	5347840.98	5224616.69
2	5347819.66	5224626.59
3	5347860.18	5224716.37
4	5347864.35	5224715.81
5	5347825.02	5224628.56
6	5347840.30	5224621.54
7	5347841.00	5224618.72
1	5347840.98	5224616.69
1	5347780.48	5224823.90
2	5347772.75	5224826.65
3	5347805.97	5224918.46
4	5347726.70	5224963.98
5	5347541.00	5224938.03
6	5347540.60	5224942.01
7	5347728.10	5224967.79
8	5347810.74	5224920.03
9	5347777.91	5224829.21
10	5347781.89	5224827.79
1	5347780.48	5224823.90

Площадь земельного участка  
79:04:3300003:3У1(1-2) - 1963,29 кв.м.



Коридор прохождения линейного объекта  
проходит в кадастровых кварталах: 79:04:3300003



Масштаб 1:3000

Система координат МСК-63, зона 5

**Условные обозначения**

-  граница вновь образованного земельного участка
-  граница существующего земельного участка (по данным ЕГРН)

- 79:04:3300003:31 кадастровый номер земельного участка (по данным ЕГРН)
- 79:04:3300003 кадастровый номер квартала