

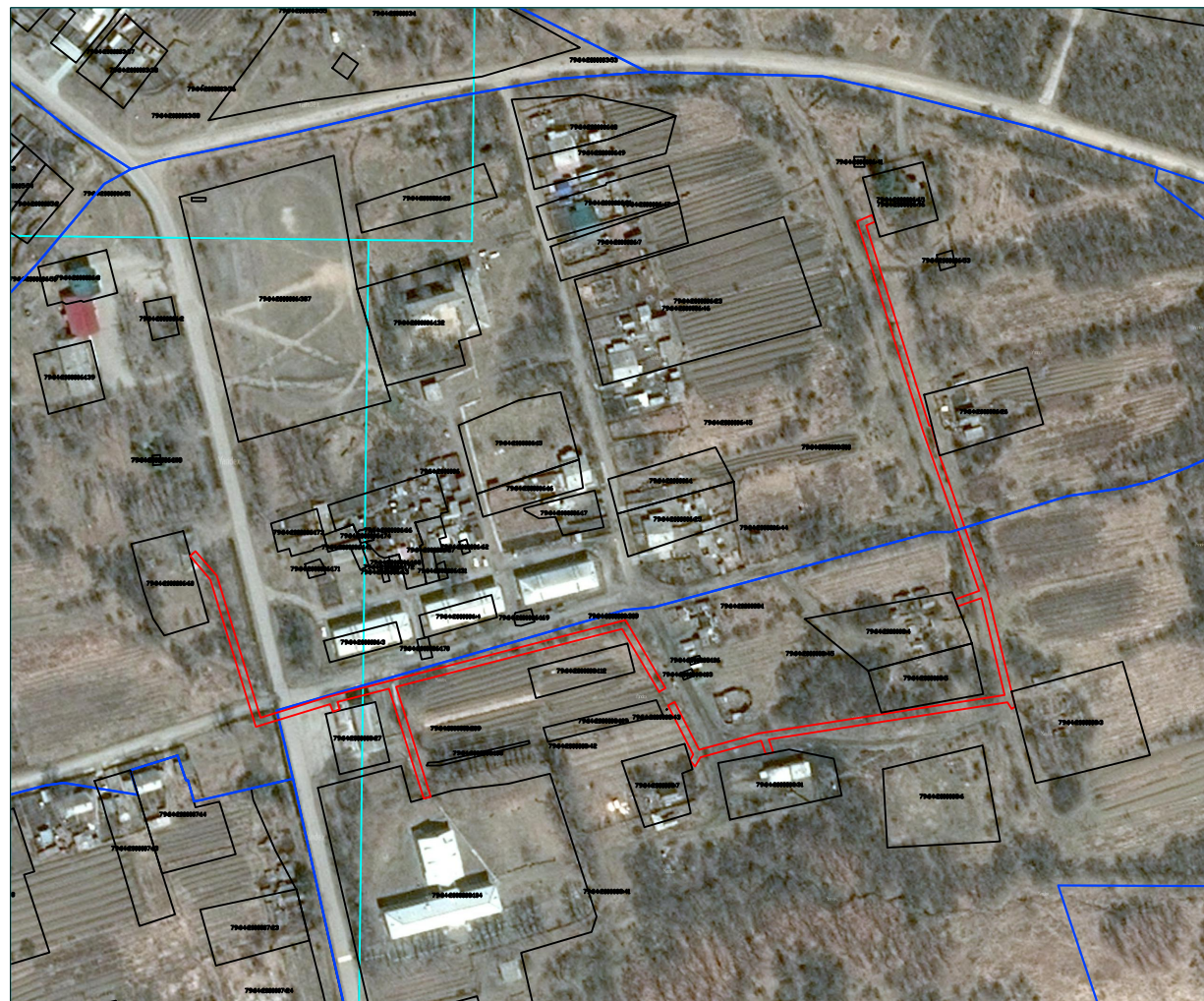
Схема границ земельного участка на кадастровом плане территории для размещения объекта:
ВКЛ-0,4 кВ от КТПН-17

ОТ _____ № _____

Местоположение: ЕАО, Биробиджанский район, с. Бирофельд

Каталог координат земельного участка
79:04:0000000:ЗУ1(1-2)

Обозначение характерных точек границ	Координаты		Обозначение характерных точек границ	Координаты	
	X, м	Y, м		X, м	Y, м
:ЗУ1(1), площадь 1640,59			25	5348883,57	5232446,85
1	5348829,99	5232270,20	26	5348830,08	5232459,85
2	5348863,84	5232250,25	27	5348822,04	5232461,93
3	5348832,61	5232128,67	28	5348820,76	5232459,87
4	5348773,61	5232147,39	29	5348824,37	5232457,63
5	5348772,55	5232143,53	30	5348804,40	5232329,09
6	5348831,61	5232124,79	31	5348797,25	5232331,60
7	5348824,48	5232097,01	32	5348796,50	5232327,62
8	5348820,55	5232098,37	33	5348803,61	5232325,12
9	5348819,24	5232094,59	34	5348794,80	5232292,36
10	5348823,26	5232093,20	35	5348789,80	5232289,53
11	5348811,09	5232053,10	36	5348793,00	5232286,75
12	5348890,43	5232028,58	37	5348796,24	5232288,58
13	5348903,09	5232017,81	38	5348822,65	5232274,93
14	5348905,61	5232020,72	39	5348824,49	5232278,48
15	5348892,42	5232032,15	40	5348798,79	5232291,77
16	5348816,08	5232055,75	41	5348807,61	5232323,72
17	5348827,27	5232091,80	42	5348828,19	5232456,17
18	5348868,47	5232252,17	43	5348880,38	5232443,51
19	5348832,02	5232273,64	44	5348875,98	5232430,96
1	5348829,99	5232270,20	45	5348879,70	5232429,48
:ЗУ1(2), площадь 2024,17			46	5348884,23	5232442,38
20	5349082,83	5232386,29	47	5348969,93	5232412,33
21	5349080,79	5232381,59	48	5349083,02	5232376,69
22	5348973,10	5232415,53	49	5349086,50	5232384,69
23	5348973,40	5232416,46	20	5349082,83	5232386,29
24	5348957,00	5232421,03			



Масштаб 1:4000
Система координат МСК-63, зона 5

Площадь земельного участка
79:04:0000000:ЗУ1(1-2) - 3664,76 кв.м.

Условные обозначения

Коридор прохождения линейного
объекта проходит в кадастровых
кварталах:

79:04:2000008, 79:04:2000006

79:04:2000006:6

79:04:2000008

— граница вновь образованного земельного участка
— граница существующего земельного участка
(по данным ЕГРН)

кадастровый номер земельного участка
(по данным ЕГРН)

кадастровый номер квартала