

**ОПИСАНИЕ МЕСТОПОЛОЖЕНИЯ ГРАНИЦ**  
**Публичный сервитут ВКЛ-10 кВ Ф-119 от ПС Дубовое**  
(наименование объекта, местоположение границ которого описано (далее - объект))

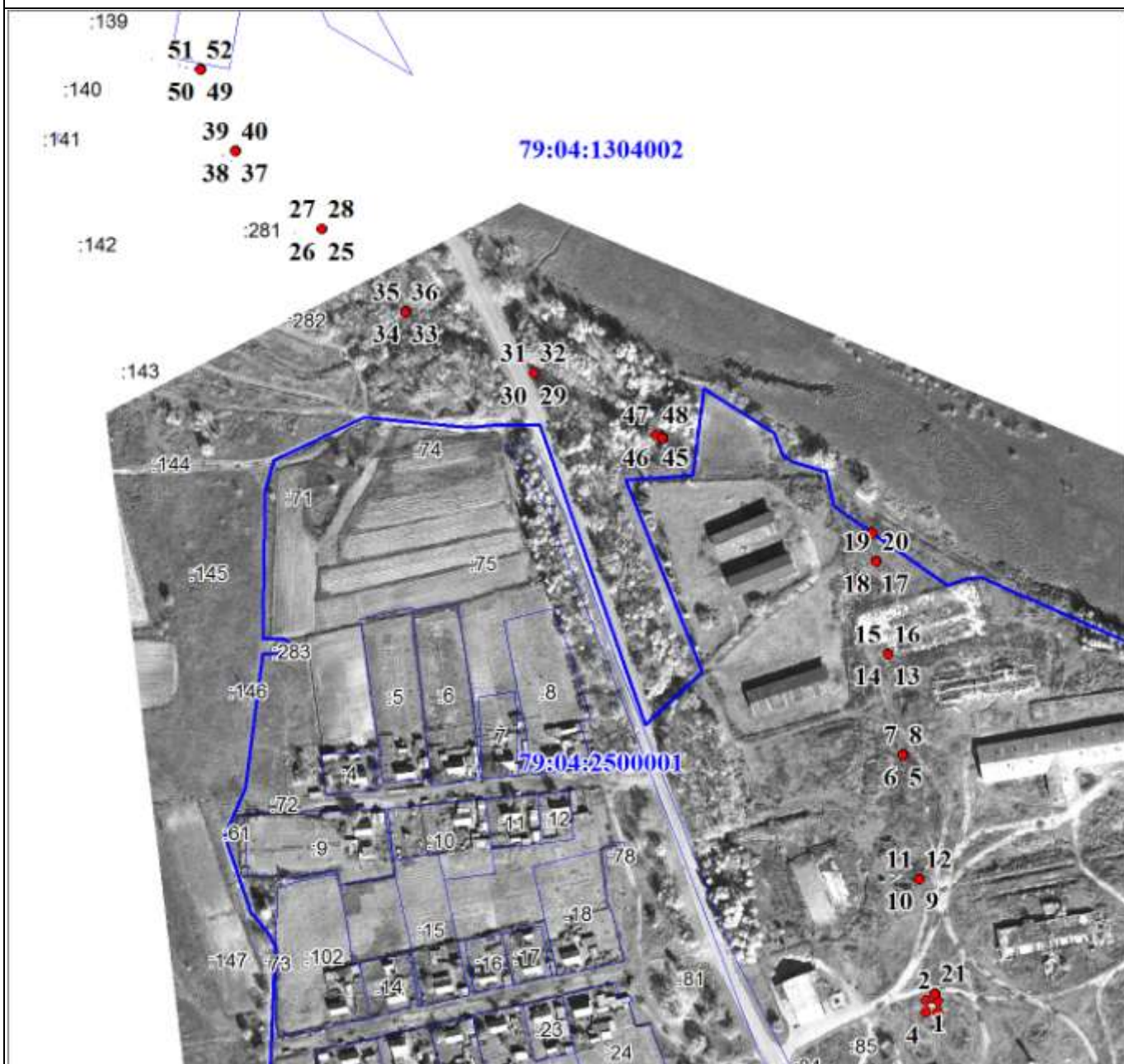
Сведения об объекте					
N п/п	Характеристики объекта			Описание характеристик	
1	2			3	
1	Местоположение объекта			Еврейская автономная область, Биробиджанский р-н	
2	Площадь объекта ± величина погрешности определения площади (Р ± ΔР), м²			52 ± 3	
3	Иные характеристики объекта			Публичный сервитут в целях размещения объекта электросетевого хозяйства	
Сведения о местоположении границ объекта					
1. Система координат СК-63					
2. Сведения о характерных точках границ объекта					
Обозначение характерных точек границ	Координаты, м		Метод определения координат характерной точки	Средняя квадратическая погрешность положения характерной точки (Mt), м	Описание обозначения точки на местности (при наличии)
	X	Y			
1	2	3	4	5	6
1	5347306.35	5255224.39	Метод спутниковых геодезических измерений (определений)	0.1	-
2	5347306.35	5255231.46	Метод спутниковых геодезических измерений (определений)	0.1	-
3	5347299.28	5255231.46	Метод спутниковых геодезических измерений (определений)	0.1	-
4	5347299.28	5255224.39	Метод спутниковых геодезических измерений (определений)	0.1	-
1	5347306.35	5255224.39	Метод спутниковых геодезических измерений (определений)	0.1	-
					-
5	5347456.27	5255210.14	Метод спутниковых геодезических измерений (определений)	0.1	-
6	5347456.27	5255210.46	Метод спутниковых геодезических измерений (определений)	0.1	-
7	5347455.95	5255210.46	Метод спутниковых геодезических измерений (определений)	0.1	-
8	5347455.95	5255210.14	Метод спутниковых геодезических измерений (определений)	0.1	-
5	5347456.27	5255210.14	Метод спутниковых геодезических измерений (определений)	0.1	-
					-
9	5347380.78	5255220.08	Метод спутниковых геодезических измерений (определений)	0.1	-
10	5347380.78	5255220.40	Метод спутниковых геодезических измерений (определений)	0.1	-
11	5347380.46	5255220.40	Метод спутниковых геодезических измерений (определений)	0.1	-
12	5347380.46	5255220.08	Метод спутниковых геодезических измерений (определений)	0.1	-
9	5347380.78	5255220.08	Метод спутниковых геодезических измерений (определений)	0.1	-
					-
13	5347517.73	5255200.91	Метод спутниковых геодезических измерений (определений)	0.1	-
14	5347517.73	5255201.23	Метод спутниковых геодезических измерений (определений)	0.1	-
15	5347517.41	5255201.23	Метод спутниковых геодезических измерений (определений)	0.1	-
16	5347517.41	5255200.91	Метод спутниковых геодезических измерений (определений)	0.1	-
13	5347517.73	5255200.91	Метод спутниковых геодезических измерений (определений)	0.1	-

Сведения о местоположении границ объекта					
1. Система координат СК-63					
2. Сведения о характерных точках границ объекта					
Обозначение характерных точек границ	Координаты, м		Метод определения координат характерной точки	Средняя квадратическая погрешность положения характерной точки (Mt), м	Описание обозначения точки на местности (при наличии)
	X	Y			
					-
17	5347574.13	5255193.98	Метод спутниковых геодезических измерений (определений)	0.1	-
18	5347574.13	5255194.42	Метод спутниковых геодезических измерений (определений)	0.1	-
19	5347573.69	5255194.42	Метод спутниковых геодезических измерений (определений)	0.1	-
20	5347573.69	5255193.98	Метод спутниковых геодезических измерений (определений)	0.1	-
17	5347574.13	5255193.98	Метод спутниковых геодезических измерений (определений)	0.1	-
					-
21	5347310.61	5255229.53	Метод спутниковых геодезических измерений (определений)	0.1	-
22	5347310.61	5255229.97	Метод спутниковых геодезических измерений (определений)	0.1	-
23	5347310.17	5255229.97	Метод спутниковых геодезических измерений (определений)	0.1	-
24	5347310.17	5255229.53	Метод спутниковых геодезических измерений (определений)	0.1	-
21	5347310.61	5255229.53	Метод спутниковых геодезических измерений (определений)	0.1	-
					-
25	5347776.64	5254855.87	Метод спутниковых геодезических измерений (определений)	0.1	-
26	5347776.64	5254856.19	Метод спутниковых геодезических измерений (определений)	0.1	-
27	5347776.32	5254856.19	Метод спутниковых геодезических измерений (определений)	0.1	-
28	5347776.32	5254855.87	Метод спутниковых геодезических измерений (определений)	0.1	-
25	5347776.64	5254855.87	Метод спутниковых геодезических измерений (определений)	0.1	-
					-
29	5347688.85	5254985.09	Метод спутниковых геодезических измерений (определений)	0.1	-
30	5347688.85	5254985.41	Метод спутниковых геодезических измерений (определений)	0.1	-
31	5347688.53	5254985.41	Метод спутниковых геодезических измерений (определений)	0.1	-
32	5347688.53	5254985.09	Метод спутниковых геодезических измерений (определений)	0.1	-
29	5347688.85	5254985.09	Метод спутниковых геодезических измерений (определений)	0.1	-
					-
33	5347726.38	5254907.18	Метод спутниковых геодезических измерений (определений)	0.1	-
34	5347726.38	5254907.62	Метод спутниковых геодезических измерений (определений)	0.1	-
35	5347725.94	5254907.62	Метод спутниковых геодезических измерений (определений)	0.1	-
36	5347725.94	5254907.18	Метод спутниковых геодезических измерений (определений)	0.1	-
33	5347726.38	5254907.18	Метод спутниковых геодезических измерений (определений)	0.1	-
					-
37	5347824.46	5254803.34	Метод спутниковых геодезических измерений (определений)	0.1	-
38	5347824.46	5254803.78	Метод спутниковых геодезических измерений (определений)	0.1	-

Сведения о местоположении границ объекта					
1. Система координат СК-63					
2. Сведения о характерных точках границ объекта					
Обозначение характерных точек границ	Координаты, м		Метод определения координат характерной точки	Средняя квадратическая погрешность положения характерной точки (Mt), м	Описание обозначения точки на местности (при наличии)
	X	Y			
39	5347824.02	5254803.78	Метод спутниковых геодезических измерений (определений)	0.1	-
40	5347824.02	5254803.34	Метод спутниковых геодезических измерений (определений)	0.1	-
37	5347824.46	5254803.34	Метод спутниковых геодезических измерений (определений)	0.1	-
					-
41	5347591.63	5255191.25	Метод спутниковых геодезических измерений (определений)	0.1	-
42	5347591.63	5255191.57	Метод спутниковых геодезических измерений (определений)	0.1	-
43	5347591.31	5255191.57	Метод спутниковых геодезических измерений (определений)	0.1	-
44	5347591.31	5255191.25	Метод спутниковых геодезических измерений (определений)	0.1	-
41	5347591.63	5255191.25	Метод спутниковых геодезических измерений (определений)	0.1	-
					-
45	5347651.26	5255059.42	Метод спутниковых геодезических измерений (определений)	0.1	-
46	5347651.26	5255059.74	Метод спутниковых геодезических измерений (определений)	0.1	-
47	5347650.94	5255059.74	Метод спутниковых геодезических измерений (определений)	0.1	-
48	5347650.94	5255059.42	Метод спутниковых геодезических измерений (определений)	0.1	-
45	5347651.26	5255059.42	Метод спутниковых геодезических измерений (определений)	0.1	-
					-
49	5347873.89	5254781.95	Метод спутниковых геодезических измерений (определений)	0.1	-
50	5347873.89	5254782.39	Метод спутниковых геодезических измерений (определений)	0.1	-
51	5347873.45	5254782.39	Метод спутниковых геодезических измерений (определений)	0.1	-
52	5347873.45	5254781.95	Метод спутниковых геодезических измерений (определений)	0.1	-
49	5347873.89	5254781.95	Метод спутниковых геодезических измерений (определений)	0.1	-
					-
53	5347649.34	5255063.41	Метод спутниковых геодезических измерений (определений)	0.1	-
54	5347649.34	5255063.73	Метод спутниковых геодезических измерений (определений)	0.1	-
55	5347649.02	5255063.73	Метод спутниковых геодезических измерений (определений)	0.1	-
56	5347649.02	5255063.41	Метод спутниковых геодезических измерений (определений)	0.1	-
53	5347649.34	5255063.41	Метод спутниковых геодезических измерений (определений)	0.1	-
3. Сведения о характерных точках части (частей) границы объекта					
Обозначение характерных точек части границы	Координаты, м		Метод определения координат характерной точки	Средняя квадратическая погрешность положения характерной точки (Mt), м	Описание обозначения точки на местности (при наличии)
	X	Y			
1	2	3	4	5	6
-					
-	-	-	-	-	-

Сведения о местоположении измененных (уточненных) границ объекта							
1. Система координат СК-63							
2. Сведения о характерных точках границ объекта							
Обозначение характерных точек границ	Существующие координаты, м		Измененные (уточненные) координаты, м		Метод определения координат характерной точки	Средняя квадратическая погрешность положения характерной точки (Mt), м	Описание обозначения точки на местности (при наличии)
	X	Y	X	Y			
1	2	3	4	5	6	7	8
-	-	-	-	-	-	-	-
3. Сведения о характерных точках части (частей) границы объекта							
Обозначение характерных точек части границы	Существующие координаты, м		Измененные (уточненные) координаты, м		Метод определения координат характерной точки	Средняя квадратическая погрешность положения характерной точки (Mt), м	Описание обозначения точки на местности (при наличии)
	X	Y	X	Y			
1	2	3	4	5	6	7	8
-	-	-	-	-	-	-	-

План границ объекта



Масштаб 1:3800

Используемые условные знаки и обозначения:

- 2
- образуемая граница зоны с особыми условиями использования территории
  - обозначение характерной точки границы зоны с особыми условиями использования территории

Подпись \_\_\_\_\_ Гладких Т. В.

Дата 18 ноября 2019 г.

Место для оттиска печати (при наличии) лица, составившего описание местоположения границ объекта