

ОПИСАНИЕ МЕСТОПОЛОЖЕНИЯ ГРАНИЦ
Публичный сервитут ВКЛ-10 кВ Ф-131 от ПС Найфельд
(наименование объекта, местоположение границ которого описано (далее - объект))

Сведения об объекте					
N п/п	Характеристики объекта			Описание характеристик	
1	2			3	
1	Местоположение объекта			Еврейская автономная область, Биробиджанский р-н	
2	Площадь объекта ± величина погрешности определения площади (Р ± ΔР), м²			209 ± 25	
3	Иные характеристики объекта			Публичный сервитут в целях размещения объекта электросетевого хозяйства	
Сведения о местоположении границ объекта					
1. Система координат СК-63					
2. Сведения о характерных точках границ объекта					
Обозначение характерных точек границ	Координаты, м		Метод определения координат характерной точки	Средняя квадратическая погрешность положения характерной точки (Mt), м	Описание обозначения точки на местности (при наличии)
	X	Y			
1	2	3	4	5	6
1	5357065.22	5254312.60	Метод спутниковых геодезических измерений (определений)	0.5	-
2	5357065.22	5254312.91	Метод спутниковых геодезических измерений (определений)	0.5	-
3	5357064.91	5254312.91	Метод спутниковых геодезических измерений (определений)	0.5	-
4	5357064.91	5254312.60	Метод спутниковых геодезических измерений (определений)	0.5	-
1	5357065.22	5254312.60	Метод спутниковых геодезических измерений (определений)	0.5	-
					-
5	5357012.00	5254283.20	Метод спутниковых геодезических измерений (определений)	0.5	-
6	5357011.54	5254283.20	Метод спутниковых геодезических измерений (определений)	0.5	-
7	5357011.54	5254282.74	Метод спутниковых геодезических измерений (определений)	0.5	-
8	5357012.00	5254282.74	Метод спутниковых геодезических измерений (определений)	0.5	-
5	5357012.00	5254283.20	Метод спутниковых геодезических измерений (определений)	0.5	-
					-
9	5357014.93	5254287.34	Метод спутниковых геодезических измерений (определений)	0.5	-
10	5357014.93	5254294.41	Метод спутниковых геодезических измерений (определений)	0.5	-
11	5357007.86	5254294.41	Метод спутниковых геодезических измерений (определений)	0.5	-
12	5357007.86	5254287.34	Метод спутниковых геодезических измерений (определений)	0.5	-
9	5357014.93	5254287.34	Метод спутниковых геодезических измерений (определений)	0.5	-
					-
13	5356838.59	5254625.42	Метод спутниковых геодезических измерений (определений)	0.5	-
14	5356838.59	5254625.73	Метод спутниковых геодезических измерений (определений)	0.5	-
15	5356838.28	5254625.73	Метод спутниковых геодезических измерений (определений)	0.5	-
16	5356838.28	5254625.42	Метод спутниковых геодезических измерений (определений)	0.5	-
13	5356838.59	5254625.42	Метод спутниковых геодезических измерений (определений)	0.5	-

Сведения о местоположении границ объекта					
1. Система координат СК-63					
2. Сведения о характерных точках границ объекта					
Обозначение характерных точек границ	Координаты, м		Метод определения координат характерной точки	Средняя квадратическая погрешность положения характерной точки (Mt), м	Описание обозначения точки на местности (при наличии)
	X	Y			
					-
17	5357178.42	5254450.73	Метод спутниковых геодезических измерений (определений)	0.5	-
18	5357178.42	5254451.04	Метод спутниковых геодезических измерений (определений)	0.5	-
19	5357178.11	5254451.04	Метод спутниковых геодезических измерений (определений)	0.5	-
20	5357178.11	5254450.73	Метод спутниковых геодезических измерений (определений)	0.5	-
17	5357178.42	5254450.73	Метод спутниковых геодезических измерений (определений)	0.5	-
					-
21	5357104.77	5254550.78	Метод спутниковых геодезических измерений (определений)	0.5	-
22	5357104.77	5254551.09	Метод спутниковых геодезических измерений (определений)	0.5	-
23	5357104.46	5254551.09	Метод спутниковых геодезических измерений (определений)	0.5	-
24	5357104.46	5254550.78	Метод спутниковых геодезических измерений (определений)	0.5	-
21	5357104.77	5254550.78	Метод спутниковых геодезических измерений (определений)	0.5	-
					-
25	5356939.65	5254545.43	Метод спутниковых геодезических измерений (определений)	0.5	-
26	5356939.33	5254545.43	Метод спутниковых геодезических измерений (определений)	0.5	-
27	5356939.33	5254545.11	Метод спутниковых геодезических измерений (определений)	0.5	-
28	5356939.65	5254545.11	Метод спутниковых геодезических измерений (определений)	0.5	-
25	5356939.65	5254545.43	Метод спутниковых геодезических измерений (определений)	0.5	-
					-
29	5357123.51	5254315.65	Метод спутниковых геодезических измерений (определений)	0.5	-
30	5357123.51	5254322.72	Метод спутниковых геодезических измерений (определений)	0.5	-
31	5357116.44	5254322.72	Метод спутниковых геодезических измерений (определений)	0.5	-
32	5357116.44	5254315.65	Метод спутниковых геодезических измерений (определений)	0.5	-
29	5357123.51	5254315.65	Метод спутниковых геодезических измерений (определений)	0.5	-
					-
33	5357028.57	5254571.32	Метод спутниковых геодезических измерений (определений)	0.5	-
34	5357028.57	5254571.63	Метод спутниковых геодезических измерений (определений)	0.5	-
35	5357028.26	5254571.63	Метод спутниковых геодезических измерений (определений)	0.5	-
36	5357028.26	5254571.32	Метод спутниковых геодезических измерений (определений)	0.5	-
33	5357028.57	5254571.32	Метод спутниковых геодезических измерений (определений)	0.5	-
					-
37	5356863.73	5254650.67	Метод спутниковых геодезических измерений (определений)	0.5	-
38	5356863.73	5254651.12	Метод спутниковых геодезических измерений (определений)	0.5	-

Сведения о местоположении границ объекта					
1. Система координат СК-63					
2. Сведения о характерных точках границ объекта					
Обозначение характерных точек границ	Координаты, м		Метод определения координат характерной точки	Средняя квадратическая погрешность положения характерной точки (Mt), м	Описание обозначения точки на местности (при наличии)
	X	Y			
39	5356863.28	5254651.12	Метод спутниковых геодезических измерений (определений)	0.5	-
40	5356863.28	5254650.67	Метод спутниковых геодезических измерений (определений)	0.5	-
37	5356863.73	5254650.67	Метод спутниковых геодезических измерений (определений)	0.5	-
					-
41	5356919.47	5254491.39	Метод спутниковых геодезических измерений (определений)	0.5	-
42	5356919.15	5254491.39	Метод спутниковых геодезических измерений (определений)	0.5	-
43	5356919.15	5254491.07	Метод спутниковых геодезических измерений (определений)	0.5	-
44	5356919.47	5254491.07	Метод спутниковых геодезических измерений (определений)	0.5	-
41	5356919.47	5254491.39	Метод спутниковых геодезических измерений (определений)	0.5	-
					-
45	5356852.14	5254748.83	Метод спутниковых геодезических измерений (определений)	0.5	-
46	5356852.14	5254749.28	Метод спутниковых геодезических измерений (определений)	0.5	-
47	5356851.69	5254749.28	Метод спутниковых геодезических измерений (определений)	0.5	-
48	5356851.69	5254748.83	Метод спутниковых геодезических измерений (определений)	0.5	-
45	5356852.14	5254748.83	Метод спутниковых геодезических измерений (определений)	0.5	-
					-
49	5356884.21	5254613.40	Метод спутниковых геодезических измерений (определений)	0.5	-
50	5356883.89	5254613.40	Метод спутниковых геодезических измерений (определений)	0.5	-
51	5356883.89	5254613.08	Метод спутниковых геодезических измерений (определений)	0.5	-
52	5356884.21	5254613.08	Метод спутниковых геодезических измерений (определений)	0.5	-
49	5356884.21	5254613.40	Метод спутниковых геодезических измерений (определений)	0.5	-
					-
53	5356904.04	5254450.03	Метод спутниковых геодезических измерений (определений)	0.5	-
54	5356903.60	5254450.03	Метод спутниковых геодезических измерений (определений)	0.5	-
55	5356903.60	5254449.58	Метод спутниковых геодезических измерений (определений)	0.5	-
56	5356904.04	5254449.58	Метод спутниковых геодезических измерений (определений)	0.5	-
53	5356904.04	5254450.03	Метод спутниковых геодезических измерений (определений)	0.5	-
					-
57	5357124.03	5254341.36	Метод спутниковых геодезических измерений (определений)	0.5	-
58	5357124.03	5254341.81	Метод спутниковых геодезических измерений (определений)	0.5	-
59	5357123.58	5254341.81	Метод спутниковых геодезических измерений (определений)	0.5	-
60	5357123.58	5254341.36	Метод спутниковых геодезических измерений (определений)	0.5	-
57	5357124.03	5254341.36	Метод спутниковых геодезических измерений (определений)	0.5	-

Сведения о местоположении границ объекта					
1. Система координат СК-63					
2. Сведения о характерных точках границ объекта					
Обозначение характерных точек границ	Координаты, м		Метод определения координат характерной точки	Средняя квадратическая погрешность положения характерной точки (Mt), м	Описание обозначения точки на местности (при наличии)
	X	Y			
					-
61	5357147.40	5254378.00	Метод спутниковых геодезических измерений (определений)	0.5	-
62	5357146.96	5254378.00	Метод спутниковых геодезических измерений (определений)	0.5	-
63	5357146.96	5254377.54	Метод спутниковых геодезических измерений (определений)	0.5	-
64	5357147.40	5254377.54	Метод спутниковых геодезических измерений (определений)	0.5	-
61	5357147.40	5254378.00	Метод спутниковых геодезических измерений (определений)	0.5	-
					-
65	5356957.17	5254591.12	Метод спутниковых геодезических измерений (определений)	0.5	-
66	5356957.17	5254591.43	Метод спутниковых геодезических измерений (определений)	0.5	-
67	5356956.86	5254591.43	Метод спутниковых геодезических измерений (определений)	0.5	-
68	5356956.86	5254591.12	Метод спутниковых геодезических измерений (определений)	0.5	-
65	5356957.17	5254591.12	Метод спутниковых геодезических измерений (определений)	0.5	-
					-
69	5357176.74	5254311.82	Метод спутниковых геодезических измерений (определений)	0.5	-
70	5357176.74	5254312.13	Метод спутниковых геодезических измерений (определений)	0.5	-
71	5357176.43	5254312.13	Метод спутниковых геодезических измерений (определений)	0.5	-
72	5357176.43	5254311.82	Метод спутниковых геодезических измерений (определений)	0.5	-
69	5357176.74	5254311.82	Метод спутниковых геодезических измерений (определений)	0.5	-
					-
73	5356937.73	5254597.91	Метод спутниковых геодезических измерений (определений)	0.5	-
74	5356937.73	5254598.22	Метод спутниковых геодезических измерений (определений)	0.5	-
75	5356937.42	5254598.22	Метод спутниковых геодезических измерений (определений)	0.5	-
76	5356937.42	5254597.91	Метод спутниковых геодезических измерений (определений)	0.5	-
73	5356937.73	5254597.91	Метод спутниковых геодезических измерений (определений)	0.5	-
					-
77	5356916.88	5254440.72	Метод спутниковых геодезических измерений (определений)	0.5	-
78	5356916.88	5254447.80	Метод спутниковых геодезических измерений (определений)	0.5	-
79	5356909.80	5254447.80	Метод спутниковых геодезических измерений (определений)	0.5	-
80	5356909.80	5254440.72	Метод спутниковых геодезических измерений (определений)	0.5	-
77	5356916.88	5254440.72	Метод спутниковых геодезических измерений (определений)	0.5	-
					-
81	5357143.51	5254385.47	Метод спутниковых геодезических измерений (определений)	0.5	-
82	5357143.19	5254385.47	Метод спутниковых геодезических измерений (определений)	0.5	-

Сведения о местоположении границ объекта					
1. Система координат СК-63					
2. Сведения о характерных точках границ объекта					
Обозначение характерных точек границ	Координаты, м		Метод определения координат характерной точки	Средняя квадратическая погрешность положения характерной точки (Mt), м	Описание обозначения точки на местности (при наличии)
	X	Y			
83	5357143.19	5254385.15	Метод спутниковых геодезических измерений (определений)	0.5	-
84	5357143.51	5254385.15	Метод спутниковых геодезических измерений (определений)	0.5	-
81	5357143.51	5254385.47	Метод спутниковых геодезических измерений (определений)	0.5	-
					-
85	5356953.22	5254579.84	Метод спутниковых геодезических измерений (определений)	0.5	-
86	5356952.78	5254579.84	Метод спутниковых геодезических измерений (определений)	0.5	-
87	5356952.78	5254579.38	Метод спутниковых геодезических измерений (определений)	0.5	-
88	5356953.22	5254579.38	Метод спутниковых геодезических измерений (определений)	0.5	-
85	5356953.22	5254579.84	Метод спутниковых геодезических измерений (определений)	0.5	-
					-
89	5357210.53	5254521.22	Метод спутниковых геодезических измерений (определений)	0.5	-
90	5357210.08	5254521.22	Метод спутниковых геодезических измерений (определений)	0.5	-
91	5357210.08	5254520.76	Метод спутниковых геодезических измерений (определений)	0.5	-
92	5357210.53	5254520.76	Метод спутниковых геодезических измерений (определений)	0.5	-
89	5357210.53	5254521.22	Метод спутниковых геодезических измерений (определений)	0.5	-
					-
93	5357115.96	5254338.07	Метод спутниковых геодезических измерений (определений)	0.5	-
94	5357115.51	5254338.07	Метод спутниковых геодезических измерений (определений)	0.5	-
95	5357115.51	5254337.62	Метод спутниковых геодезических измерений (определений)	0.5	-
96	5357115.96	5254337.62	Метод спутниковых геодезических измерений (определений)	0.5	-
93	5357115.96	5254338.07	Метод спутниковых геодезических измерений (определений)	0.5	-
					-
97	5357164.43	5254533.71	Метод спутниковых геодезических измерений (определений)	0.5	-
98	5357164.43	5254534.02	Метод спутниковых геодезических измерений (определений)	0.5	-
99	5357164.12	5254534.02	Метод спутниковых геодезических измерений (определений)	0.5	-
100	5357164.12	5254533.71	Метод спутниковых геодезических измерений (определений)	0.5	-
97	5357164.43	5254533.71	Метод спутниковых геодезических измерений (определений)	0.5	-
					-
101	5356837.13	5254703.22	Метод спутниковых геодезических измерений (определений)	0.5	-
102	5356837.46	5254703.22	Метод спутниковых геодезических измерений (определений)	0.5	-
103	5356837.46	5254703.53	Метод спутниковых геодезических измерений (определений)	0.5	-
104	5356837.13	5254703.53	Метод спутниковых геодезических измерений (определений)	0.5	-
101	5356837.13	5254703.22	Метод спутниковых геодезических измерений (определений)	0.5	-

Сведения о местоположении границ объекта					
1. Система координат СК-63					
2. Сведения о характерных точках границ объекта					
Обозначение характерных точек границ	Координаты, м		Метод определения координат характерной точки	Средняя квадратическая погрешность положения характерной точки (Mt), м	Описание обозначения точки на местности (при наличии)
	X	Y			
					-
105	5357562.04	5253516.79	Метод спутниковых геодезических измерений (определений)	0.5	-
106	5357561.72	5253516.79	Метод спутниковых геодезических измерений (определений)	0.5	-
107	5357561.72	5253516.47	Метод спутниковых геодезических измерений (определений)	0.5	-
108	5357562.04	5253516.47	Метод спутниковых геодезических измерений (определений)	0.5	-
105	5357562.04	5253516.79	Метод спутниковых геодезических измерений (определений)	0.5	-
					-
109	5357472.38	5253652.27	Метод спутниковых геодезических измерений (определений)	0.5	-
110	5357472.38	5253652.58	Метод спутниковых геодезических измерений (определений)	0.5	-
111	5357472.07	5253652.58	Метод спутниковых геодезических измерений (определений)	0.5	-
112	5357472.07	5253652.27	Метод спутниковых геодезических измерений (определений)	0.5	-
109	5357472.38	5253652.27	Метод спутниковых геодезических измерений (определений)	0.5	-
					-
113	5357617.36	5253456.36	Метод спутниковых геодезических измерений (определений)	0.5	-
114	5357617.04	5253456.36	Метод спутниковых геодезических измерений (определений)	0.5	-
115	5357617.04	5253456.04	Метод спутниковых геодезических измерений (определений)	0.5	-
116	5357617.36	5253456.04	Метод спутниковых геодезических измерений (определений)	0.5	-
113	5357617.36	5253456.36	Метод спутниковых геодезических измерений (определений)	0.5	-
					-
117	5357504.43	5253579.76	Метод спутниковых геодезических измерений (определений)	0.5	-
118	5357503.99	5253579.76	Метод спутниковых геодезических измерений (определений)	0.5	-
119	5357503.99	5253579.32	Метод спутниковых геодезических измерений (определений)	0.5	-
120	5357504.43	5253579.32	Метод спутниковых геодезических измерений (определений)	0.5	-
117	5357504.43	5253579.76	Метод спутниковых геодезических измерений (определений)	0.5	-
					-
121	5357437.56	5253729.01	Метод спутниковых геодезических измерений (определений)	0.5	-
122	5357437.56	5253729.32	Метод спутниковых геодезических измерений (определений)	0.5	-
123	5357437.25	5253729.32	Метод спутниковых геодезических измерений (определений)	0.5	-
124	5357437.25	5253729.01	Метод спутниковых геодезических измерений (определений)	0.5	-
121	5357437.56	5253729.01	Метод спутниковых геодезических измерений (определений)	0.5	-
					-
125	5359138.02	5251413.49	Метод спутниковых геодезических измерений (определений)	0.5	-
126	5359137.70	5251413.49	Метод спутниковых геодезических измерений (определений)	0.5	-

Сведения о местоположении границ объекта					
1. Система координат СК-63					
2. Сведения о характерных точках границ объекта					
Обозначение характерных точек границ	Координаты, м		Метод определения координат характерной точки	Средняя квадратическая погрешность положения характерной точки (Mt), м	Описание обозначения точки на местности (при наличии)
	X	Y			
127	5359137.70	5251413.17	Метод спутниковых геодезических измерений (определений)	0.5	-
128	5359138.02	5251413.17	Метод спутниковых геодезических измерений (определений)	0.5	-
125	5359138.02	5251413.49	Метод спутниковых геодезических измерений (определений)	0.5	-
					-
129	5359210.78	5251144.82	Метод спутниковых геодезических измерений (определений)	0.5	-
130	5359210.32	5251144.82	Метод спутниковых геодезических измерений (определений)	0.5	-
131	5359210.32	5251144.36	Метод спутниковых геодезических измерений (определений)	0.5	-
132	5359210.78	5251144.36	Метод спутниковых геодезических измерений (определений)	0.5	-
129	5359210.78	5251144.82	Метод спутниковых геодезических измерений (определений)	0.5	-
					-
133	5358719.94	5252742.12	Метод спутниковых геодезических измерений (определений)	0.5	-
134	5358719.62	5252742.12	Метод спутниковых геодезических измерений (определений)	0.5	-
135	5358719.62	5252741.80	Метод спутниковых геодезических измерений (определений)	0.5	-
136	5358719.94	5252741.80	Метод спутниковых геодезических измерений (определений)	0.5	-
133	5358719.94	5252742.12	Метод спутниковых геодезических измерений (определений)	0.5	-
					-
137	5358868.96	5252422.29	Метод спутниковых геодезических измерений (определений)	0.5	-
138	5358868.64	5252422.29	Метод спутниковых геодезических измерений (определений)	0.5	-
139	5358868.64	5252421.97	Метод спутниковых геодезических измерений (определений)	0.5	-
140	5358868.96	5252421.97	Метод спутниковых геодезических измерений (определений)	0.5	-
137	5358868.96	5252422.29	Метод спутниковых геодезических измерений (определений)	0.5	-
					-
141	5358845.73	5252515.56	Метод спутниковых геодезических измерений (определений)	0.5	-
142	5358845.41	5252515.56	Метод спутниковых геодезических измерений (определений)	0.5	-
143	5358845.41	5252515.24	Метод спутниковых геодезических измерений (определений)	0.5	-
144	5358845.73	5252515.24	Метод спутниковых геодезических измерений (определений)	0.5	-
141	5358845.73	5252515.56	Метод спутниковых геодезических измерений (определений)	0.5	-
					-
145	5358907.09	5252278.90	Метод спутниковых геодезических измерений (определений)	0.5	-
146	5358906.77	5252278.90	Метод спутниковых геодезических измерений (определений)	0.5	-
147	5358906.77	5252278.58	Метод спутниковых геодезических измерений (определений)	0.5	-
148	5358907.09	5252278.58	Метод спутниковых геодезических измерений (определений)	0.5	-
145	5358907.09	5252278.90	Метод спутниковых геодезических измерений (определений)	0.5	-

Сведения о местоположении границ объекта					
1. Система координат СК-63					
2. Сведения о характерных точках границ объекта					
Обозначение характерных точек границ	Координаты, м		Метод определения координат характерной точки	Средняя квадратическая погрешность положения характерной точки (Mt), м	Описание обозначения точки на местности (при наличии)
	X	Y			
					-
149	5359066.00	5251684.11	Метод спутниковых геодезических измерений (определений)	0.5	-
150	5359065.68	5251684.11	Метод спутниковых геодезических измерений (определений)	0.5	-
151	5359065.68	5251683.79	Метод спутниковых геодезических измерений (определений)	0.5	-
152	5359066.00	5251683.79	Метод спутниковых геодезических измерений (определений)	0.5	-
149	5359066.00	5251684.11	Метод спутниковых геодезических измерений (определений)	0.5	-
					-
153	5358470.67	5252866.03	Метод спутниковых геодезических измерений (определений)	0.5	-
154	5358470.35	5252866.03	Метод спутниковых геодезических измерений (определений)	0.5	-
155	5358470.35	5252865.71	Метод спутниковых геодезических измерений (определений)	0.5	-
156	5358470.67	5252865.71	Метод спутниковых геодезических измерений (определений)	0.5	-
153	5358470.67	5252866.03	Метод спутниковых геодезических измерений (определений)	0.5	-
					-
157	5359390.28	5250990.22	Метод спутниковых геодезических измерений (определений)	0.5	-
158	5359389.82	5250990.22	Метод спутниковых геодезических измерений (определений)	0.5	-
159	5359389.82	5250989.78	Метод спутниковых геодезических измерений (определений)	0.5	-
160	5359390.28	5250989.78	Метод спутниковых геодезических измерений (определений)	0.5	-
157	5359390.28	5250990.22	Метод спутниковых геодезических измерений (определений)	0.5	-
					-
161	5357242.35	5254168.57	Метод спутниковых геодезических измерений (определений)	0.5	-
162	5357242.03	5254168.57	Метод спутниковых геодезических измерений (определений)	0.5	-
163	5357242.03	5254168.25	Метод спутниковых геодезических измерений (определений)	0.5	-
164	5357242.35	5254168.25	Метод спутниковых геодезических измерений (определений)	0.5	-
161	5357242.35	5254168.57	Метод спутниковых геодезических измерений (определений)	0.5	-
					-
165	5358793.00	5252707.00	Метод спутниковых геодезических измерений (определений)	0.5	-
166	5358792.56	5252707.00	Метод спутниковых геодезических измерений (определений)	0.5	-
167	5358792.56	5252706.54	Метод спутниковых геодезических измерений (определений)	0.5	-
168	5358793.00	5252706.54	Метод спутниковых геодезических измерений (определений)	0.5	-
165	5358793.00	5252707.00	Метод спутниковых геодезических измерений (определений)	0.5	-
					-
169	5359255.42	5251107.93	Метод спутниковых геодезических измерений (определений)	0.5	-
170	5359255.10	5251107.93	Метод спутниковых геодезических измерений (определений)	0.5	-

Сведения о местоположении границ объекта					
1. Система координат СК-63					
2. Сведения о характерных точках границ объекта					
Обозначение характерных точек границ	Координаты, м		Метод определения координат характерной точки	Средняя квадратическая погрешность положения характерной точки (Mt), м	Описание обозначения точки на местности (при наличии)
	X	Y			
171	5359255.10	5251107.61	Метод спутниковых геодезических измерений (определений)	0.5	-
172	5359255.42	5251107.61	Метод спутниковых геодезических измерений (определений)	0.5	-
169	5359255.42	5251107.93	Метод спутниковых геодезических измерений (определений)	0.5	-
					-
173	5359094.38	5251577.64	Метод спутниковых геодезических измерений (определений)	0.5	-
174	5359094.06	5251577.64	Метод спутниковых геодезических измерений (определений)	0.5	-
175	5359094.06	5251577.32	Метод спутниковых геодезических измерений (определений)	0.5	-
176	5359094.38	5251577.32	Метод спутниковых геодезических измерений (определений)	0.5	-
173	5359094.38	5251577.64	Метод спутниковых геодезических измерений (определений)	0.5	-
					-
177	5358384.09	5252907.45	Метод спутниковых геодезических измерений (определений)	0.5	-
178	5358383.77	5252907.45	Метод спутниковых геодезических измерений (определений)	0.5	-
179	5358383.77	5252907.13	Метод спутниковых геодезических измерений (определений)	0.5	-
180	5358384.09	5252907.13	Метод спутниковых геодезических измерений (определений)	0.5	-
177	5358384.09	5252907.45	Метод спутниковых геодезических измерений (определений)	0.5	-
					-
181	5359343.79	5251031.98	Метод спутниковых геодезических измерений (определений)	0.5	-
182	5359343.47	5251031.98	Метод спутниковых геодезических измерений (определений)	0.5	-
183	5359343.47	5251031.66	Метод спутниковых геодезических измерений (определений)	0.5	-
184	5359343.79	5251031.66	Метод спутниковых геодезических измерений (определений)	0.5	-
181	5359343.79	5251031.98	Метод спутниковых геодезических измерений (определений)	0.5	-
					-
185	5358895.02	5252324.52	Метод спутниковых геодезических измерений (определений)	0.5	-
186	5358894.70	5252324.52	Метод спутниковых геодезических измерений (определений)	0.5	-
187	5358894.70	5252324.20	Метод спутниковых геодезических измерений (определений)	0.5	-
188	5358895.02	5252324.20	Метод спутниковых геодезических измерений (определений)	0.5	-
185	5358895.02	5252324.52	Метод спутниковых геодезических измерений (определений)	0.5	-
					-
189	5357901.26	5253145.44	Метод спутниковых геодезических измерений (определений)	0.5	-
190	5357900.80	5253145.44	Метод спутниковых геодезических измерений (определений)	0.5	-
191	5357900.80	5253145.00	Метод спутниковых геодезических измерений (определений)	0.5	-
192	5357901.26	5253145.00	Метод спутниковых геодезических измерений (определений)	0.5	-
189	5357901.26	5253145.44	Метод спутниковых геодезических измерений (определений)	0.5	-

Сведения о местоположении границ объекта					
1. Система координат СК-63					
2. Сведения о характерных точках границ объекта					
Обозначение характерных точек границ	Координаты, м		Метод определения координат характерной точки	Средняя квадратическая погрешность положения характерной точки (Mt), м	Описание обозначения точки на местности (при наличии)
	X	Y			
					-
193	5357209.65	5254241.77	Метод спутниковых геодезических измерений (определений)	0.5	-
194	5357209.65	5254242.08	Метод спутниковых геодезических измерений (определений)	0.5	-
195	5357209.34	5254242.08	Метод спутниковых геодезических измерений (определений)	0.5	-
196	5357209.34	5254241.77	Метод спутниковых геодезических измерений (определений)	0.5	-
193	5357209.65	5254241.77	Метод спутниковых геодезических измерений (определений)	0.5	-
					-
197	5359630.23	5250912.46	Метод спутниковых геодезических измерений (определений)	0.5	-
198	5359629.91	5250912.46	Метод спутниковых геодезических измерений (определений)	0.5	-
199	5359629.91	5250912.14	Метод спутниковых геодезических измерений (определений)	0.5	-
200	5359630.23	5250912.14	Метод спутниковых геодезических измерений (определений)	0.5	-
197	5359630.23	5250912.46	Метод спутниковых геодезических измерений (определений)	0.5	-
					-
201	5357331.26	5253967.78	Метод спутниковых геодезических измерений (определений)	0.5	-
202	5357331.26	5253968.09	Метод спутниковых геодезических измерений (определений)	0.5	-
203	5357330.95	5253968.09	Метод спутниковых геодезических измерений (определений)	0.5	-
204	5357330.95	5253967.78	Метод спутниковых геодезических измерений (определений)	0.5	-
201	5357331.26	5253967.78	Метод спутниковых геодезических измерений (определений)	0.5	-
					-
205	5358136.89	5253028.59	Метод спутниковых геодезических измерений (определений)	0.5	-
206	5358136.57	5253028.59	Метод спутниковых геодезических измерений (определений)	0.5	-
207	5358136.57	5253028.27	Метод спутниковых геодезических измерений (определений)	0.5	-
208	5358136.89	5253028.27	Метод спутниковых геодезических измерений (определений)	0.5	-
205	5358136.89	5253028.59	Метод спутниковых геодезических измерений (определений)	0.5	-
					-
209	5359766.53	5250869.66	Метод спутниковых геодезических измерений (определений)	0.5	-
210	5359766.08	5250869.66	Метод спутниковых геодезических измерений (определений)	0.5	-
211	5359766.08	5250869.20	Метод спутниковых геодезических измерений (определений)	0.5	-
212	5359766.53	5250869.20	Метод спутниковых геодезических измерений (определений)	0.5	-
209	5359766.53	5250869.66	Метод спутниковых геодезических измерений (определений)	0.5	-
					-
213	5359461.88	5250967.26	Метод спутниковых геодезических измерений (определений)	0.5	-
214	5359461.56	5250967.26	Метод спутниковых геодезических измерений (определений)	0.5	-

Сведения о местоположении границ объекта					
1. Система координат СК-63					
2. Сведения о характерных точках границ объекта					
Обозначение характерных точек границ	Координаты, м		Метод определения координат характерной точки	Средняя квадратическая погрешность положения характерной точки (Mt), м	Описание обозначения точки на местности (при наличии)
	X	Y			
215	5359461.56	5250966.94	Метод спутниковых геодезических измерений (определений)	0.5	-
216	5359461.88	5250966.94	Метод спутниковых геодезических измерений (определений)	0.5	-
213	5359461.88	5250967.26	Метод спутниковых геодезических измерений (определений)	0.5	-
					-
217	5358067.62	5253063.81	Метод спутниковых геодезических измерений (определений)	0.5	-
218	5358067.30	5253063.81	Метод спутниковых геодезических измерений (определений)	0.5	-
219	5358067.30	5253063.49	Метод спутниковых геодезических измерений (определений)	0.5	-
220	5358067.62	5253063.49	Метод спутниковых геодезических измерений (определений)	0.5	-
217	5358067.62	5253063.81	Метод спутниковых геодезических измерений (определений)	0.5	-
					-
221	5359004.55	5251914.31	Метод спутниковых геодезических измерений (определений)	0.5	-
222	5359004.23	5251914.31	Метод спутниковых геодезических измерений (определений)	0.5	-
223	5359004.23	5251913.99	Метод спутниковых геодезических измерений (определений)	0.5	-
224	5359004.55	5251913.99	Метод спутниковых геодезических измерений (определений)	0.5	-
221	5359004.55	5251914.31	Метод спутниковых геодезических измерений (определений)	0.5	-
					-
225	5358931.05	5252190.10	Метод спутниковых геодезических измерений (определений)	0.5	-
226	5358930.73	5252190.10	Метод спутниковых геодезических измерений (определений)	0.5	-
227	5358930.73	5252189.78	Метод спутниковых геодезических измерений (определений)	0.5	-
228	5358931.05	5252189.78	Метод спутниковых геодезических измерений (определений)	0.5	-
225	5358931.05	5252190.10	Метод спутниковых геодезических измерений (определений)	0.5	-
					-
229	5358221.37	5252987.88	Метод спутниковых геодезических измерений (определений)	0.5	-
230	5358221.05	5252987.88	Метод спутниковых геодезических измерений (определений)	0.5	-
231	5358221.05	5252987.56	Метод спутниковых геодезических измерений (определений)	0.5	-
232	5358221.37	5252987.56	Метод спутниковых геодезических измерений (определений)	0.5	-
229	5358221.37	5252987.88	Метод спутниковых геодезических измерений (определений)	0.5	-
					-
233	5359182.18	5251248.93	Метод спутниковых геодезических измерений (определений)	0.5	-
234	5359181.86	5251248.93	Метод спутниковых геодезических измерений (определений)	0.5	-
235	5359181.86	5251248.61	Метод спутниковых геодезических измерений (определений)	0.5	-
236	5359182.18	5251248.61	Метод спутниковых геодезических измерений (определений)	0.5	-
233	5359182.18	5251248.93	Метод спутниковых геодезических измерений (определений)	0.5	-

Сведения о местоположении границ объекта					
1. Система координат СК-63					
2. Сведения о характерных точках границ объекта					
Обозначение характерных точек границ	Координаты, м		Метод определения координат характерной точки	Средняя квадратическая погрешность положения характерной точки (Mt), м	Описание обозначения точки на местности (при наличии)
	X	Y			
					-
237	5359551.46	5250937.66	Метод спутниковых геодезических измерений (определений)	0.5	-
238	5359551.14	5250937.66	Метод спутниковых геодезических измерений (определений)	0.5	-
239	5359551.14	5250937.34	Метод спутниковых геодезических измерений (определений)	0.5	-
240	5359551.46	5250937.34	Метод спутниковых геодезических измерений (определений)	0.5	-
237	5359551.46	5250937.66	Метод спутниковых геодезических измерений (определений)	0.5	-
					-
241	5357273.94	5254098.06	Метод спутниковых геодезических измерений (определений)	0.5	-
242	5357273.62	5254098.06	Метод спутниковых геодезических измерений (определений)	0.5	-
243	5357273.62	5254097.74	Метод спутниковых геодезических измерений (определений)	0.5	-
244	5357273.94	5254097.74	Метод спутниковых геодезических измерений (определений)	0.5	-
241	5357273.94	5254098.06	Метод спутниковых геодезических измерений (определений)	0.5	-
					-
245	5359161.36	5251327.35	Метод спутниковых геодезических измерений (определений)	0.5	-
246	5359161.04	5251327.35	Метод спутниковых геодезических измерений (определений)	0.5	-
247	5359161.04	5251327.03	Метод спутниковых геодезических измерений (определений)	0.5	-
248	5359161.36	5251327.03	Метод спутниковых геодезических измерений (определений)	0.5	-
245	5359161.36	5251327.35	Метод спутниковых геодезических измерений (определений)	0.5	-
					-
249	5357300.62	5254036.41	Метод спутниковых геодезических измерений (определений)	0.5	-
250	5357300.30	5254036.41	Метод спутниковых геодезических измерений (определений)	0.5	-
251	5357300.30	5254036.09	Метод спутниковых геодезических измерений (определений)	0.5	-
252	5357300.62	5254036.09	Метод спутниковых геодезических измерений (определений)	0.5	-
249	5357300.62	5254036.41	Метод спутниковых геодезических измерений (определений)	0.5	-
					-
253	5357731.39	5253331.47	Метод спутниковых геодезических измерений (определений)	0.5	-
254	5357731.07	5253331.47	Метод спутниковых геодезических измерений (определений)	0.5	-
255	5357731.07	5253331.15	Метод спутниковых геодезических измерений (определений)	0.5	-
256	5357731.39	5253331.15	Метод спутниковых геодезических измерений (определений)	0.5	-
253	5357731.39	5253331.47	Метод спутниковых геодезических измерений (определений)	0.5	-
					-
257	5359699.06	5250889.23	Метод спутниковых геодезических измерений (определений)	0.5	-
258	5359698.74	5250889.23	Метод спутниковых геодезических измерений (определений)	0.5	-

Сведения о местоположении границ объекта					
1. Система координат СК-63					
2. Сведения о характерных точках границ объекта					
Обозначение характерных точек границ	Координаты, м		Метод определения координат характерной точки	Средняя квадратическая погрешность положения характерной точки (Mt), м	Описание обозначения точки на местности (при наличии)
	X	Y			
259	5359698.74	5250888.91	Метод спутниковых геодезических измерений (определений)	0.5	-
260	5359699.06	5250888.91	Метод спутниковых геодезических измерений (определений)	0.5	-
257	5359699.06	5250889.23	Метод спутниковых геодезических измерений (определений)	0.5	-
					-
261	5357376.81	5253865.14	Метод спутниковых геодезических измерений (определений)	0.5	-
262	5357376.49	5253865.14	Метод спутниковых геодезических измерений (определений)	0.5	-
263	5357376.49	5253864.82	Метод спутниковых геодезических измерений (определений)	0.5	-
264	5357376.81	5253864.82	Метод спутниковых геодезических измерений (определений)	0.5	-
261	5357376.81	5253865.14	Метод спутниковых геодезических измерений (определений)	0.5	-
					-
265	5358655.95	5252774.13	Метод спутниковых геодезических измерений (определений)	0.5	-
266	5358655.63	5252774.13	Метод спутниковых геодезических измерений (определений)	0.5	-
267	5358655.63	5252773.81	Метод спутниковых геодезических измерений (определений)	0.5	-
268	5358655.95	5252773.81	Метод спутниковых геодезических измерений (определений)	0.5	-
265	5358655.95	5252774.13	Метод спутниковых геодезических измерений (определений)	0.5	-
					-
269	5357677.03	5253391.32	Метод спутниковых геодезических измерений (определений)	0.5	-
270	5357676.71	5253391.32	Метод спутниковых геодезических измерений (определений)	0.5	-
271	5357676.71	5253391.00	Метод спутниковых геодезических измерений (определений)	0.5	-
272	5357677.03	5253391.00	Метод спутниковых геодезических измерений (определений)	0.5	-
269	5357677.03	5253391.32	Метод спутниковых геодезических измерений (определений)	0.5	-
					-
273	5358541.38	5252830.81	Метод спутниковых геодезических измерений (определений)	0.5	-
274	5358541.06	5252830.81	Метод спутниковых геодезических измерений (определений)	0.5	-
275	5358541.06	5252830.49	Метод спутниковых геодезических измерений (определений)	0.5	-
276	5358541.38	5252830.49	Метод спутниковых геодезических измерений (определений)	0.5	-
273	5358541.38	5252830.81	Метод спутниковых геодезических измерений (определений)	0.5	-
					-
277	5359041.85	5251775.88	Метод спутниковых геодезических измерений (определений)	0.5	-
278	5359041.53	5251775.88	Метод спутниковых геодезических измерений (определений)	0.5	-
279	5359041.53	5251775.56	Метод спутниковых геодезических измерений (определений)	0.5	-
280	5359041.85	5251775.56	Метод спутниковых геодезических измерений (определений)	0.5	-
277	5359041.85	5251775.88	Метод спутниковых геодезических измерений (определений)	0.5	-

Сведения о местоположении границ объекта					
1. Система координат СК-63					
2. Сведения о характерных точках границ объекта					
Обозначение характерных точек границ	Координаты, м		Метод определения координат характерной точки	Средняя квадратическая погрешность положения характерной точки (Mt), м	Описание обозначения точки на местности (при наличии)
	X	Y			
					-
281	5358819.31	5252609.16	Метод спутниковых геодезических измерений (определений)	0.5	-
282	5358818.99	5252609.16	Метод спутниковых геодезических измерений (определений)	0.5	-
283	5358818.99	5252608.84	Метод спутниковых геодезических измерений (определений)	0.5	-
284	5358819.31	5252608.84	Метод спутниковых геодезических измерений (определений)	0.5	-
281	5358819.31	5252609.16	Метод спутниковых геодезических измерений (определений)	0.5	-
					-
285	5357854.69	5253196.48	Метод спутниковых геодезических измерений (определений)	0.5	-
286	5357854.37	5253196.48	Метод спутниковых геодезических измерений (определений)	0.5	-
287	5357854.37	5253196.16	Метод спутниковых геодезических измерений (определений)	0.5	-
288	5357854.69	5253196.16	Метод спутниковых геодезических измерений (определений)	0.5	-
285	5357854.69	5253196.48	Метод спутниковых геодезических измерений (определений)	0.5	-
					-
289	5359117.99	5251488.13	Метод спутниковых геодезических измерений (определений)	0.5	-
290	5359117.67	5251488.13	Метод спутниковых геодезических измерений (определений)	0.5	-
291	5359117.67	5251487.81	Метод спутниковых геодезических измерений (определений)	0.5	-
292	5359117.99	5251487.81	Метод спутниковых геодезических измерений (определений)	0.5	-
289	5359117.99	5251488.13	Метод спутниковых геодезических измерений (определений)	0.5	-
					-
293	5359020.27	5251857.01	Метод спутниковых геодезических измерений (определений)	0.5	-
294	5359019.95	5251857.01	Метод спутниковых геодезических измерений (определений)	0.5	-
295	5359019.95	5251856.69	Метод спутниковых геодезических измерений (определений)	0.5	-
296	5359020.27	5251856.69	Метод спутниковых геодезических измерений (определений)	0.5	-
293	5359020.27	5251857.01	Метод спутниковых геодезических измерений (определений)	0.5	-
					-
297	5357790.30	5253266.94	Метод спутниковых геодезических измерений (определений)	0.5	-
298	5357789.98	5253266.94	Метод спутниковых геодезических измерений (определений)	0.5	-
299	5357789.98	5253266.62	Метод спутниковых геодезических измерений (определений)	0.5	-
300	5357790.30	5253266.62	Метод спутниковых геодезических измерений (определений)	0.5	-
297	5357790.30	5253266.94	Метод спутниковых геодезических измерений (определений)	0.5	-
					-
301	5358299.79	5252949.13	Метод спутниковых геодезических измерений (определений)	0.5	-
302	5358299.47	5252949.13	Метод спутниковых геодезических измерений (определений)	0.5	-

Сведения о местоположении границ объекта					
1. Система координат СК-63					
2. Сведения о характерных точках границ объекта					
Обозначение характерных точек границ	Координаты, м		Метод определения координат характерной точки	Средняя квадратическая погрешность положения характерной точки (Mt), м	Описание обозначения точки на местности (при наличии)
	X	Y			
303	5358299.47	5252948.81	Метод спутниковых геодезических измерений (определений)	0.5	-
304	5358299.79	5252948.81	Метод спутниковых геодезических измерений (определений)	0.5	-
301	5358299.79	5252949.13	Метод спутниковых геодезических измерений (определений)	0.5	-
					-
305	5359299.48	5251069.96	Метод спутниковых геодезических измерений (определений)	0.5	-
306	5359299.16	5251069.96	Метод спутниковых геодезических измерений (определений)	0.5	-
307	5359299.16	5251069.64	Метод спутниковых геодезических измерений (определений)	0.5	-
308	5359299.48	5251069.64	Метод спутниковых геодезических измерений (определений)	0.5	-
305	5359299.48	5251069.96	Метод спутниковых геодезических измерений (определений)	0.5	-
					-
309	5358956.14	5252091.45	Метод спутниковых геодезических измерений (определений)	0.5	-
310	5358955.82	5252091.45	Метод спутниковых геодезических измерений (определений)	0.5	-
311	5358955.82	5252091.13	Метод спутниковых геодезических измерений (определений)	0.5	-
312	5358956.14	5252091.13	Метод спутниковых геодезических измерений (определений)	0.5	-
309	5358956.14	5252091.45	Метод спутниковых геодезических измерений (определений)	0.5	-
					-
313	5358599.07	5252802.25	Метод спутниковых геодезических измерений (определений)	0.5	-
314	5358598.75	5252802.25	Метод спутниковых геодезических измерений (определений)	0.5	-
315	5358598.75	5252801.93	Метод спутниковых геодезических измерений (определений)	0.5	-
316	5358599.07	5252801.93	Метод спутниковых геодезических измерений (определений)	0.5	-
313	5358599.07	5252802.25	Метод спутниковых геодезических измерений (определений)	0.5	-
					-
317	5357260.95	5254127.13	Метод спутниковых геодезических измерений (определений)	0.5	-
318	5357260.63	5254127.13	Метод спутниковых геодезических измерений (определений)	0.5	-
319	5357260.63	5254126.81	Метод спутниковых геодезических измерений (определений)	0.5	-
320	5357260.95	5254126.81	Метод спутниковых геодезических измерений (определений)	0.5	-
317	5357260.95	5254127.13	Метод спутниковых геодезических измерений (определений)	0.5	-
					-
321	5359774.50	5250863.84	Метод спутниковых геодезических измерений (определений)	0.5	-
322	5359774.50	5250870.92	Метод спутниковых геодезических измерений (определений)	0.5	-
323	5359767.43	5250870.92	Метод спутниковых геодезических измерений (определений)	0.5	-
324	5359767.43	5250863.84	Метод спутниковых геодезических измерений (определений)	0.5	-
321	5359774.50	5250863.84	Метод спутниковых геодезических измерений (определений)	0.5	-

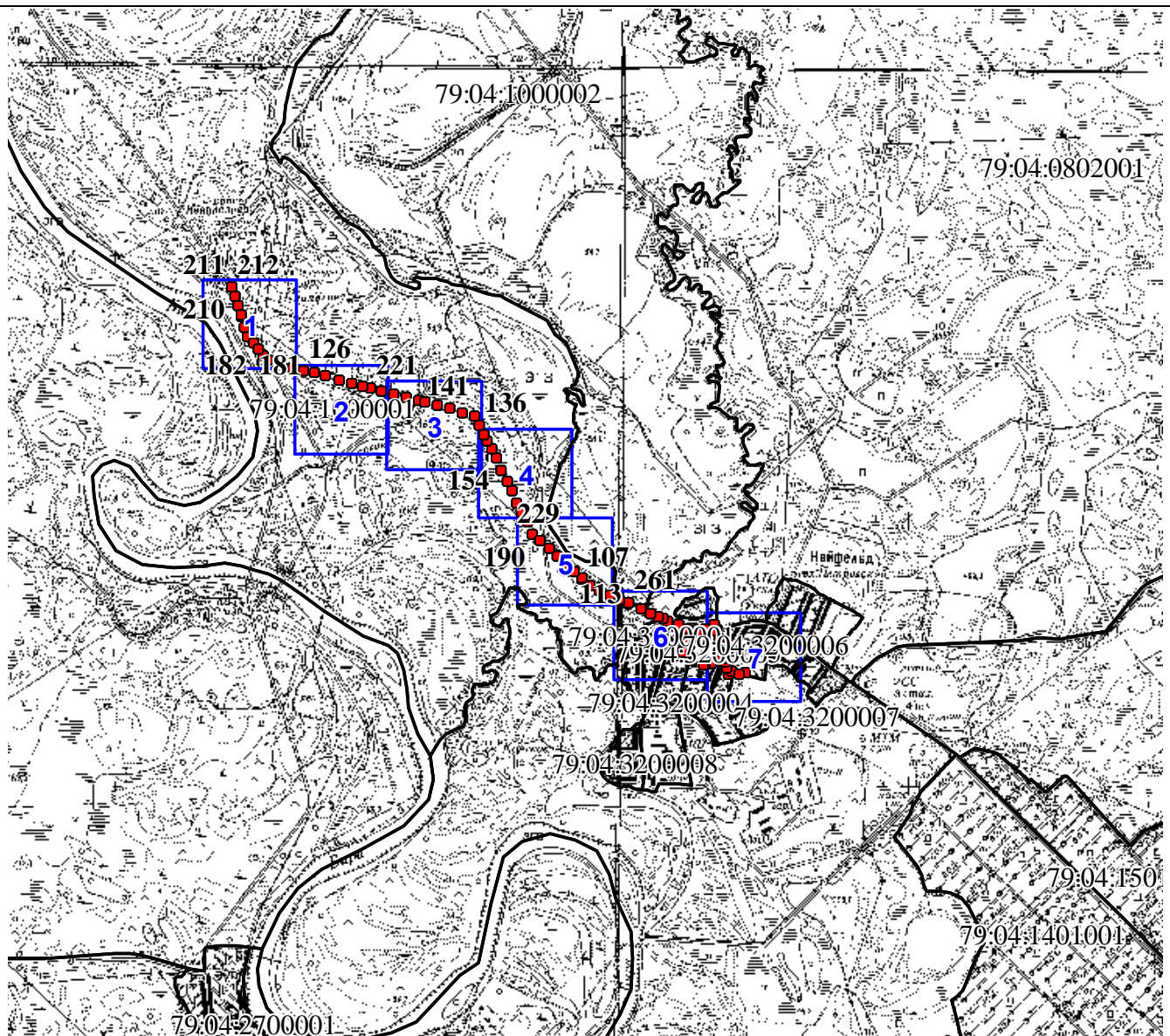
Сведения о местоположении границ объекта							
1. Система координат СК-63							
2. Сведения о характерных точках границ объекта							
Обозначение характерных точек границ	Координаты, м		Метод определения координат характерной точки	Средняя квадратическая погрешность положения характерной точки (Mt), м	Описание обозначения точки на местности (при наличии)		
	X	Y					
					-		
325	5357988.18	5253102.45	Метод спутниковых геодезических измерений (определений)	0.5	-		
326	5357987.86	5253102.45	Метод спутниковых геодезических измерений (определений)	0.5	-		
327	5357987.86	5253102.13	Метод спутниковых геодезических измерений (определений)	0.5	-		
328	5357988.18	5253102.13	Метод спутниковых геодезических измерений (определений)	0.5	-		
325	5357988.18	5253102.45	Метод спутниковых геодезических измерений (определений)	0.5	-		
					-		
329	5357405.01	5253802.53	Метод спутниковых геодезических измерений (определений)	0.5	-		
330	5357404.69	5253802.53	Метод спутниковых геодезических измерений (определений)	0.5	-		
331	5357404.69	5253802.21	Метод спутниковых геодезических измерений (определений)	0.5	-		
332	5357405.01	5253802.21	Метод спутниковых геодезических измерений (определений)	0.5	-		
329	5357405.01	5253802.53	Метод спутниковых геодезических измерений (определений)	0.5	-		
					-		
333	5358981.22	5251996.35	Метод спутниковых геодезических измерений (определений)	0.5	-		
334	5358980.90	5251996.35	Метод спутниковых геодезических измерений (определений)	0.5	-		
335	5358980.90	5251996.03	Метод спутниковых геодезических измерений (определений)	0.5	-		
336	5358981.22	5251996.03	Метод спутниковых геодезических измерений (определений)	0.5	-		
333	5358981.22	5251996.35	Метод спутниковых геодезических измерений (определений)	0.5	-		
3. Сведения о характерных точках части (частей) границы объекта							
Обозначение характерных точек части границы	Координаты, м		Метод определения координат характерной точки	Средняя квадратическая погрешность положения характерной точки (Mt), м	Описание обозначения точки на местности (при наличии)		
	X	Y					
1	2	3	4	5	6		
-							
-	-	-	-	-	-		
Сведения о местоположении измененных (уточненных) границ объекта							
1. Система координат СК-63							
2. Сведения о характерных точках границ объекта							
Обозначение характерных точек границ	Существующие координаты, м		Измененные (уточненные) координаты, м		Метод определения координат характерной точки	Средняя квадратическая погрешность положения характерной точки (Mt), м	Описание обозначения точки на местности (при наличии)
	X	Y	X	Y			
1	2	3	4	5	6	7	8
-	-	-	-	-	-	-	-

3. Сведения о характерных точках части (частей) границы объекта

Обозначение характерных точек части границы	Существующие координаты, м		Измененные (уточненные) координаты, м		Метод определения координат характерной точки	Средняя квадратическая погрешность положения характерной точки (Mt), м	Описание обозначения точки на местности (при наличии)
	X	Y	X	Y			
1	2	3	4	5	6	7	8
-							
-	-	-	-	-	-	-	-

План границ объекта

Основной лист



Масштаб 1:4000

Используемые условные знаки и обозначения:

- образующая граница зоны с особыми условиями использования территории
- обозначение характерной точки границы зоны с особыми условиями использования территории

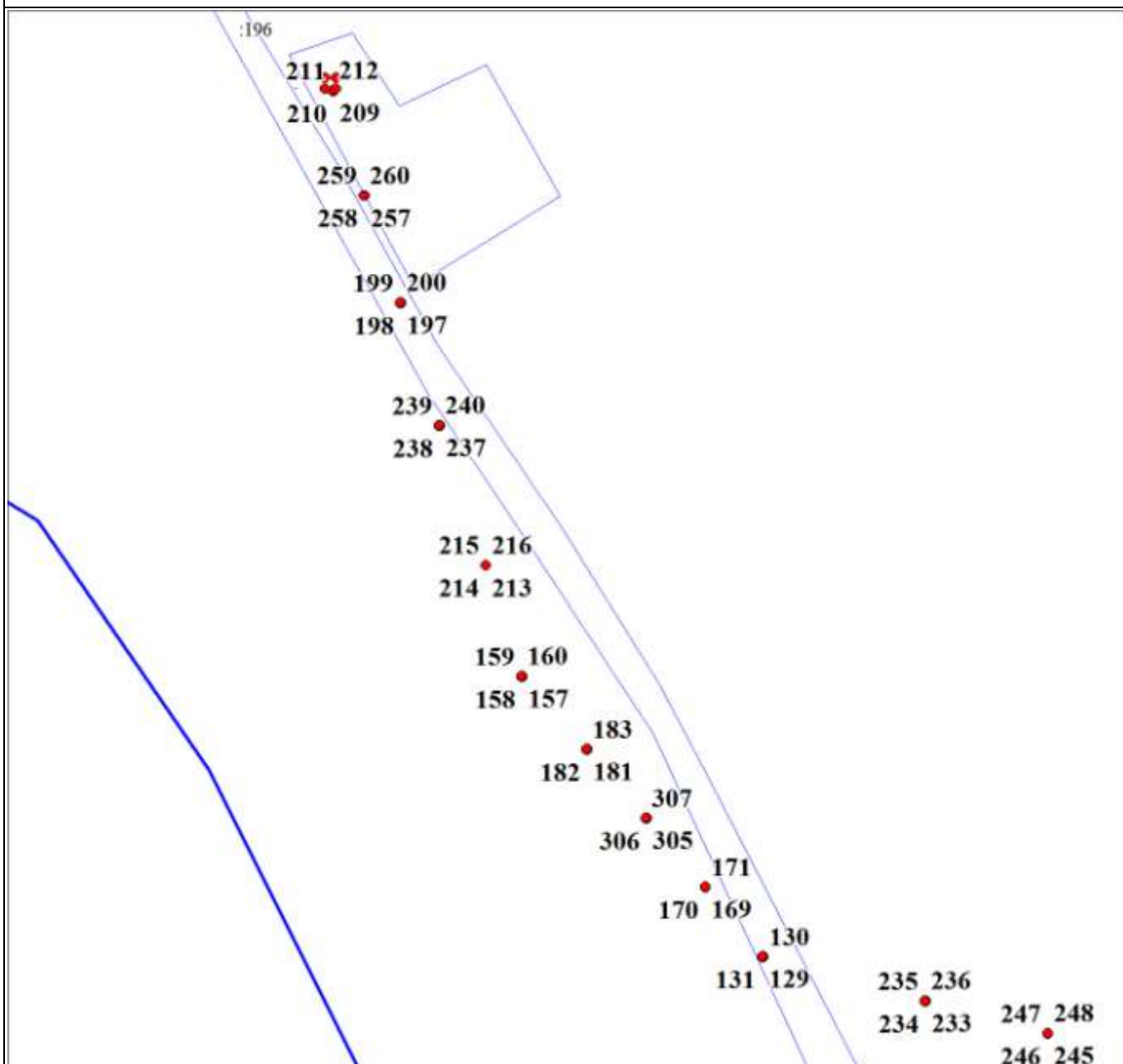


Подпись

Гладких Т. В.

Дата 18 ноября 2019 г.

Место для подписки печати (при наличии) лица, составившего описание местоположения границ объекта



Масштаб 1:4000

Используемые условные знаки и обозначения:

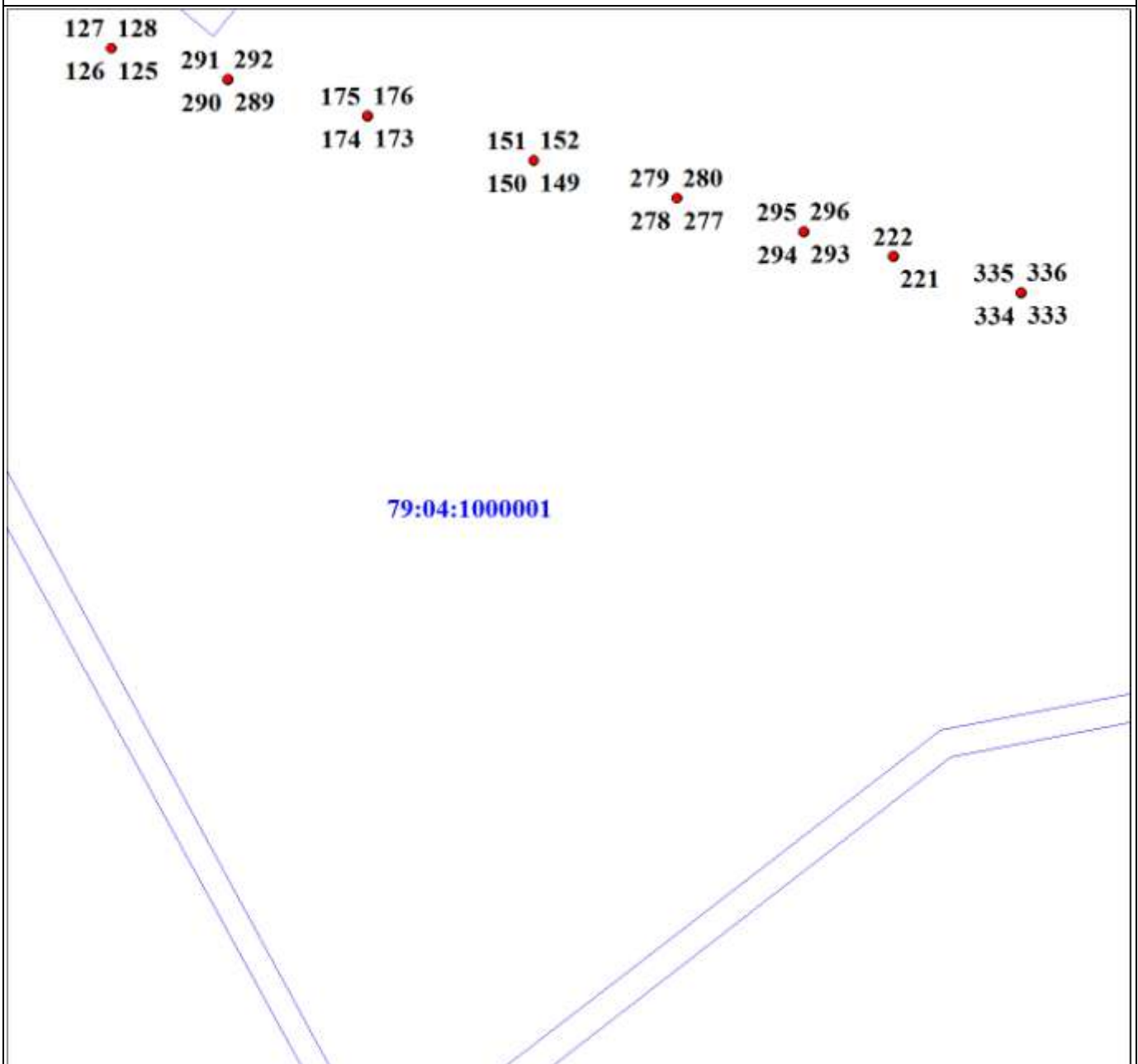
- - образуемая граница зоны с особыми условиями использования территории
- 2 - обозначение характерной точки границы зоны с особыми условиями использования территории



Подпись _____ Гладких Т. В.

Дата 18 ноября 2019 г.

Место для оттиска печати (при наличии) лица, составившего описание местоположения границ объекта



Масштаб 1:4000

Используемые условные знаки и обозначения:

- образуемая граница зоны с особыми условиями использования территории
- обозначение характерной точки границы зоны с особыми условиями использования территории



Подпись

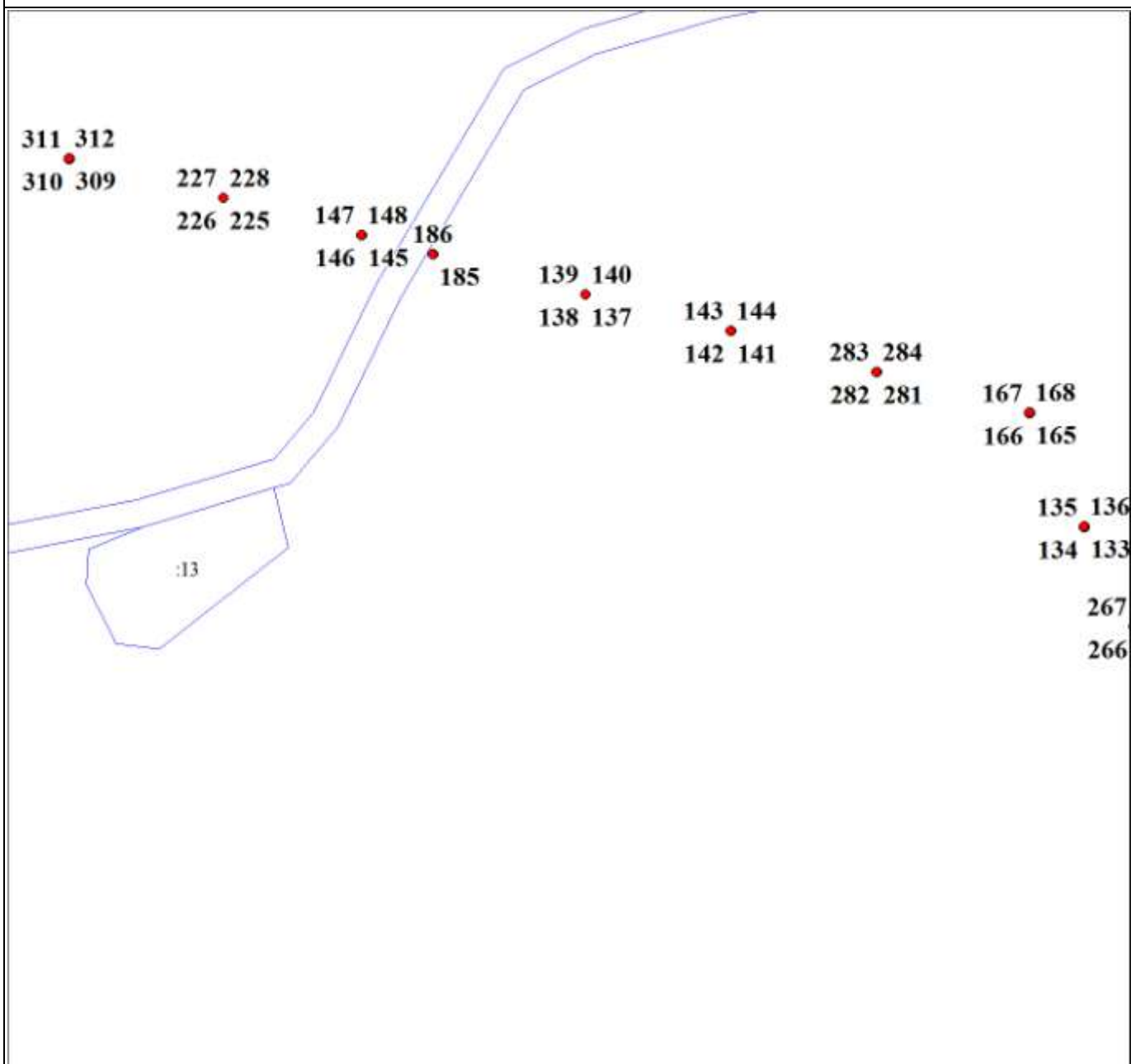
Гладких Т. В.

Дата 18 ноября 2019 г.

Место для оттиска печати (при наличии) лица, составившего описание местоположения границ объекта

План границ объекта

Выносной лист №3



Масштаб 1:4000

Используемые условные знаки и обозначения:

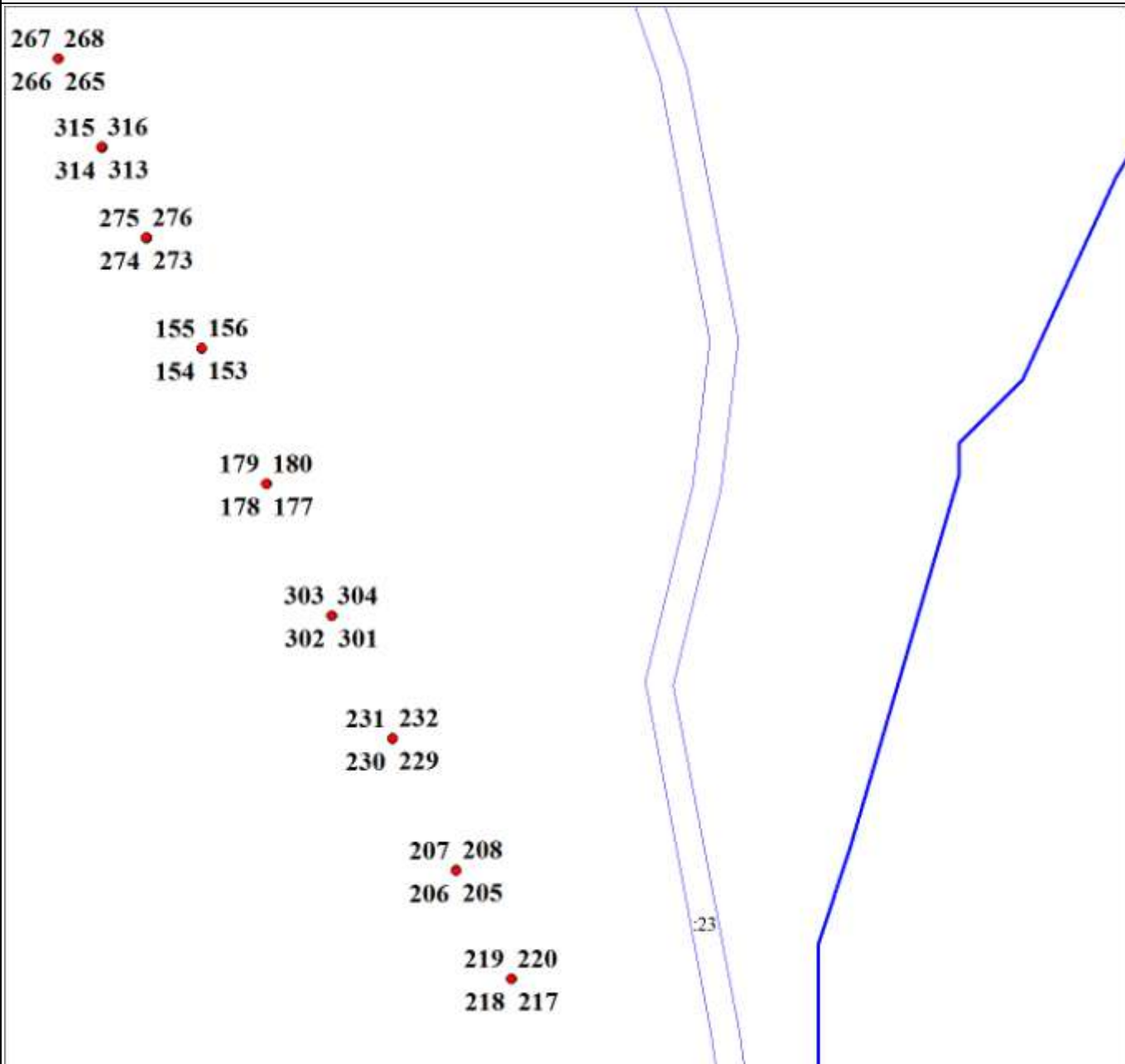
- образуемая граница зоны с особыми условиями использования территории
- обозначение характерной точки границы зоны с особыми условиями использования территории



Подпись _____ Гладких Т. В.

Дата 18 ноября 2019 г.

Место для оттиска печати (при наличии) лица, составившего описание местоположения границ объекта



Масштаб 1:4000

Используемые условные знаки и обозначения:

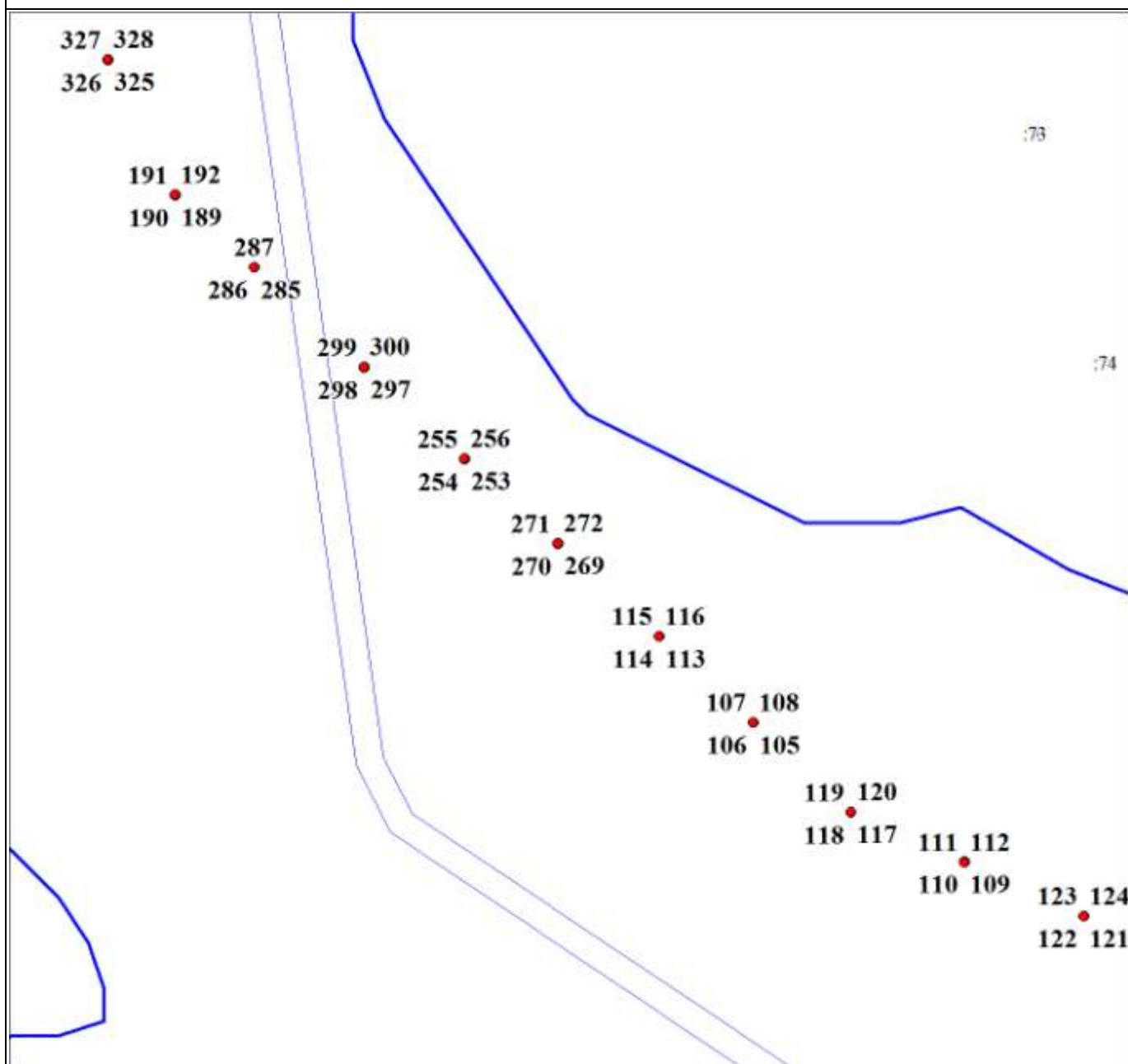
- образующая граница зоны с особыми условиями использования территории
- обозначение характерной точки границы зоны с особыми условиями использования территории



Подпись _____ Гладких Т. В.

Дата 18 ноября 2019 г.

Место для оттиска печати (при наличии) лица, составившего описание местоположения границ объекта



Масштаб 1:4000

Используемые условные знаки и обозначения:

- образуемая граница зоны с особыми условиями использования территории
- обозначение характерной точки границы зоны с особыми условиями использования территории

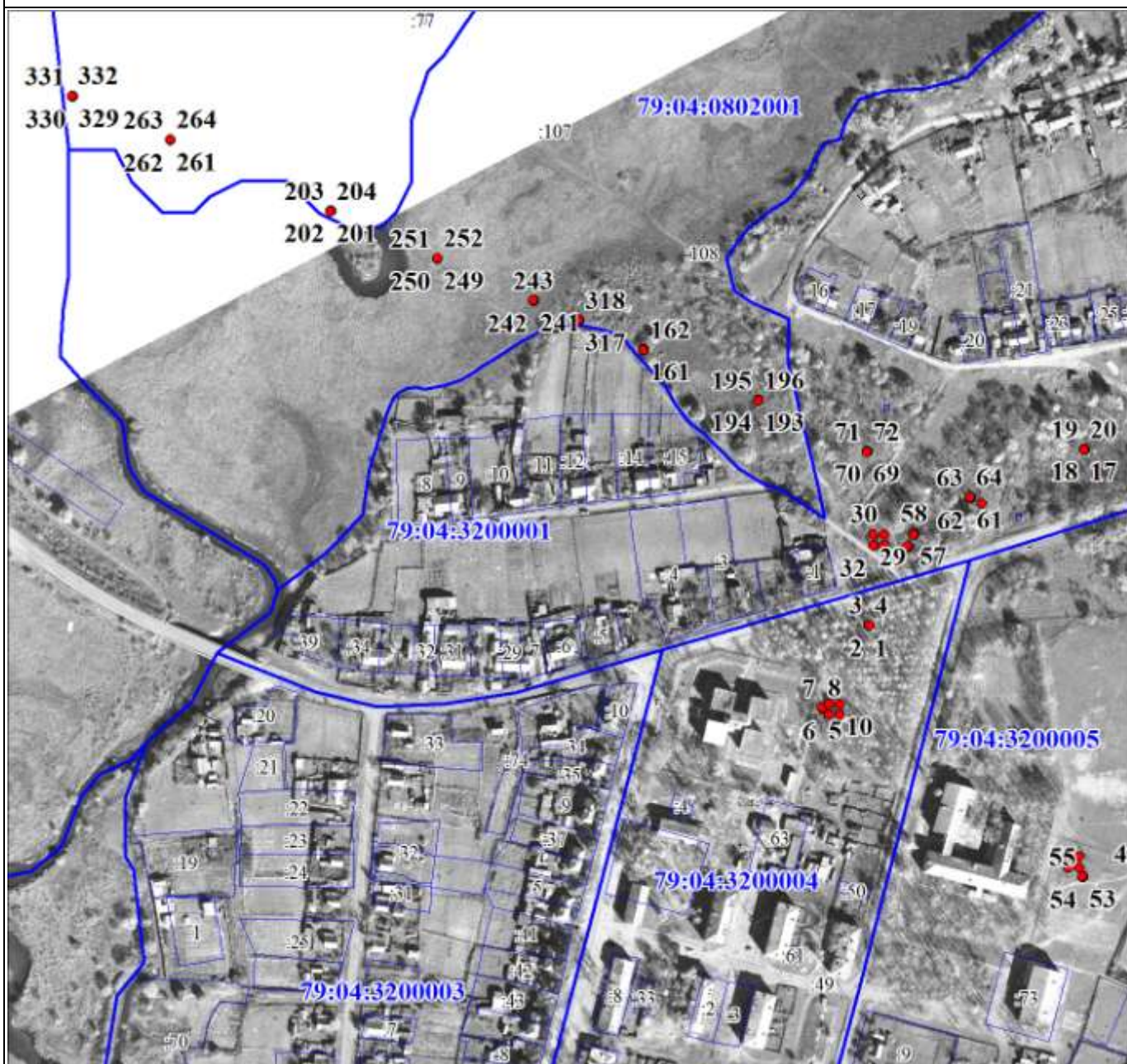


Подпись

Гладких Т. В.

Дата 18 ноября 2019 г.

Место для оттиска печати (при наличии) лица, составившего описание местоположения границ объекта



Масштаб 1:4000

Используемые условные знаки и обозначения:

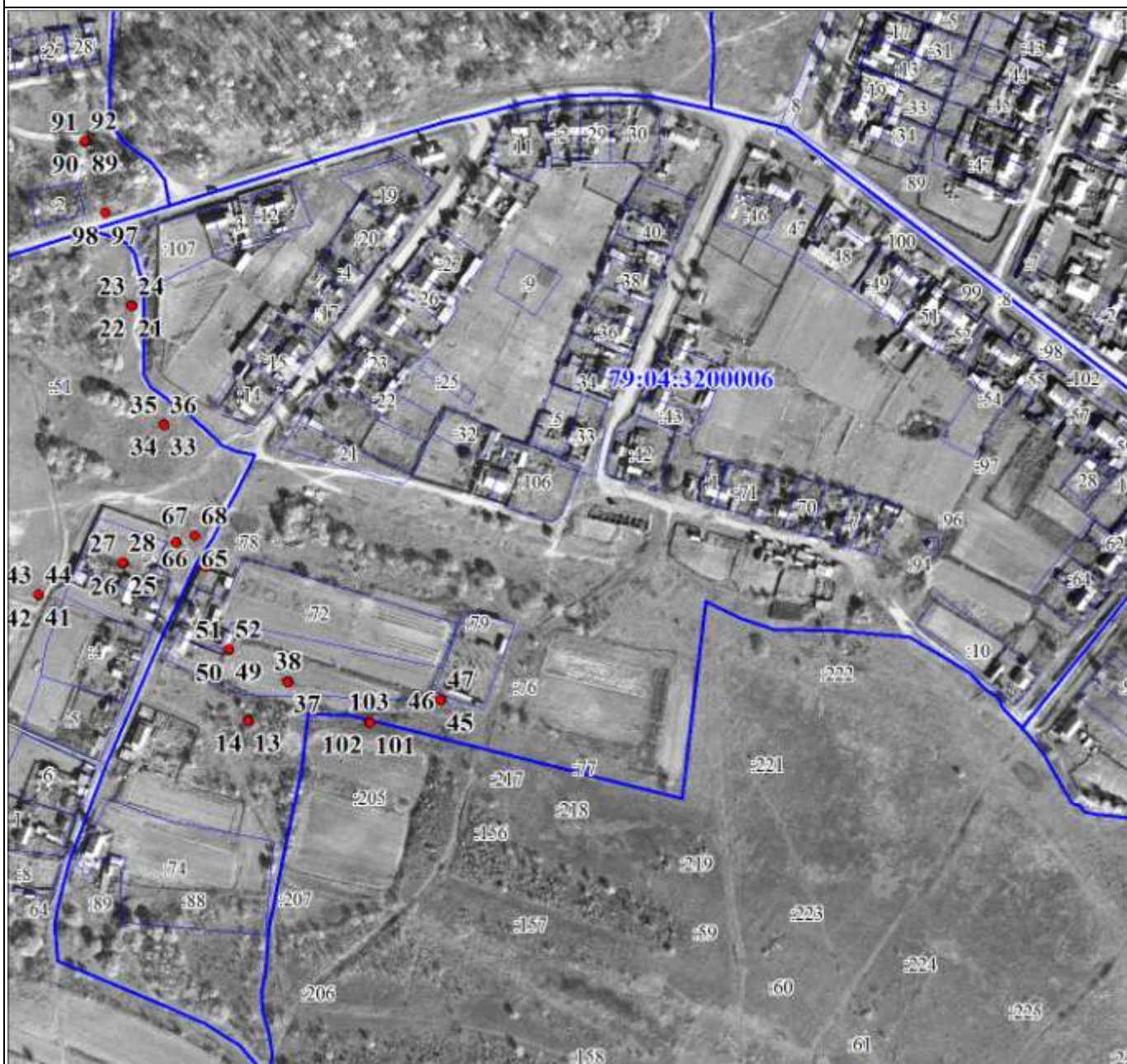
- образующая граница зоны с особыми условиями использования территории
- обозначение характерной точки границы зоны с особыми условиями использования территории



Подпись _____ Гладких Т. В.

Дата 18 ноября 2019 г.

Место для оттиска печати (при наличии) лица, составившего описание местоположения границ объекта



Масштаб 1:4000

Используемые условные знаки и обозначения:

— 2

- образуемая граница зоны с особыми условиями использования территории

- обозначение характерной точки границы зоны с особыми условиями использования территории



Подпись _____ Гладких Т. В.

Дата 18 ноября 2019 г.

Место для оттиска печати (при наличии) лица, составившего описание местоположения границ объекта