

ОПИСАНИЕ МЕСТОПОЛОЖЕНИЯ ГРАНИЦ
Публичный сервитут ВКЛ-10 кВ Ф-167 от ПС КРС
(наименование объекта, местоположение границ которого описано (далее - объект))

Сведения об объекте					
N п/п	Характеристики объекта			Описание характеристик	
1	2			3	
1	Местоположение объекта			Еврейская автономная область, Биробиджанский р-н	
2	Площадь объекта ± величина погрешности определения площади (Р ± ΔР), м²			110 ± 18	
3	Иные характеристики объекта			Публичный сервитут в целях размещения объекта электросетевого хозяйства	
Сведения о местоположении границ объекта					
1. Система координат СК-63					
2. Сведения о характерных точках границ объекта					
Обозначение характерных точек границ	Координаты, м		Метод определения координат характерной точки	Средняя квадратическая погрешность положения характерной точки (Mt), м	Описание обозначения точки на местности (при наличии)
	X	Y			
1	2	3	4	5	6
1	5349528.66	5232560.07	Метод спутниковых геодезических измерений (определений)	0.5	-
2	5349528.34	5232560.07	Метод спутниковых геодезических измерений (определений)	0.5	-
3	5349528.34	5232559.75	Метод спутниковых геодезических измерений (определений)	0.5	-
4	5349528.66	5232559.75	Метод спутниковых геодезических измерений (определений)	0.5	-
1	5349528.66	5232560.07	Метод спутниковых геодезических измерений (определений)	0.5	-
5	5349517.62	5232618.97	Метод спутниковых геодезических измерений (определений)	0.5	-
6	5349517.30	5232618.97	Метод спутниковых геодезических измерений (определений)	0.5	-
7	5349517.30	5232618.65	Метод спутниковых геодезических измерений (определений)	0.5	-
8	5349517.62	5232618.65	Метод спутниковых геодезических измерений (определений)	0.5	-
5	5349517.62	5232618.97	Метод спутниковых геодезических измерений (определений)	0.5	-
9	5349504.61	5232688.87	Метод спутниковых геодезических измерений (определений)	0.5	-
10	5349504.61	5232689.19	Метод спутниковых геодезических измерений (определений)	0.5	-
11	5349504.29	5232689.19	Метод спутниковых геодезических измерений (определений)	0.5	-
12	5349504.29	5232688.87	Метод спутниковых геодезических измерений (определений)	0.5	-
9	5349504.61	5232688.87	Метод спутниковых	0.5	-

Сведения о местоположении границ объекта					
1. Система координат СК-63					
2. Сведения о характерных точках границ объекта					
Обозначение характерных точек границ	Координаты, м		Метод определения координат характерной точки	Средняя квадратическая погрешность положения характерной точки (Mt), м	Описание обозначения точки на местности (при наличии)
	X	Y			
			геодезических измерений (определений)		
13	5349608.99	5231907.20	Метод спутниковых геодезических измерений (определений)	0.5	-
14	5349608.99	5231907.64	Метод спутниковых геодезических измерений (определений)	0.5	-
15	5349608.54	5231907.64	Метод спутниковых геодезических измерений (определений)	0.5	-
16	5349608.54	5231907.20	Метод спутниковых геодезических измерений (определений)	0.5	-
13	5349608.99	5231907.20	Метод спутниковых геодезических измерений (определений)	0.5	-
17	5349556.80	5231900.50	Метод спутниковых геодезических измерений (определений)	0.5	-
18	5349556.36	5231900.50	Метод спутниковых геодезических измерений (определений)	0.5	-
19	5349556.36	5231900.04	Метод спутниковых геодезических измерений (определений)	0.5	-
20	5349556.80	5231900.04	Метод спутниковых геодезических измерений (определений)	0.5	-
17	5349556.80	5231900.50	Метод спутниковых геодезических измерений (определений)	0.5	-
21	5349516.01	5231948.44	Метод спутниковых геодезических измерений (определений)	0.5	-
22	5349515.57	5231948.44	Метод спутниковых геодезических измерений (определений)	0.5	-
23	5349515.57	5231948.00	Метод спутниковых геодезических измерений (определений)	0.5	-
24	5349516.01	5231948.00	Метод спутниковых геодезических измерений (определений)	0.5	-
21	5349516.01	5231948.44	Метод спутниковых геодезических измерений (определений)	0.5	-
25	5349554.55	5232424.75	Метод спутниковых геодезических измерений (определений)	0.5	-
26	5349554.23	5232424.75	Метод спутниковых геодезических измерений (определений)	0.5	-
27	5349554.23	5232424.43	Метод спутниковых геодезических измерений (определений)	0.5	-
28	5349554.55	5232424.43	Метод спутниковых геодезических измерений (определений)	0.5	-

Сведения о местоположении границ объекта					
1. Система координат СК-63					
2. Сведения о характерных точках границ объекта					
Обозначение характерных точек границ	Координаты, м		Метод определения координат характерной точки	Средняя квадратическая погрешность положения характерной точки (Mt), м	Описание обозначения точки на местности (при наличии)
	X	Y			
25	5349554.55	5232424.75	Метод спутниковых геодезических измерений (определений)	0.5	-
29	5349541.48	5232491.17	Метод спутниковых геодезических измерений (определений)	0.5	-
30	5349541.16	5232491.17	Метод спутниковых геодезических измерений (определений)	0.5	-
31	5349541.16	5232490.85	Метод спутниковых геодезических измерений (определений)	0.5	-
32	5349541.48	5232490.85	Метод спутниковых геодезических измерений (определений)	0.5	-
29	5349541.48	5232491.17	Метод спутниковых геодезических измерений (определений)	0.5	-
33	5349495.22	5232738.16	Метод спутниковых геодезических измерений (определений)	0.5	-
34	5349494.76	5232738.16	Метод спутниковых геодезических измерений (определений)	0.5	-
35	5349494.76	5232737.72	Метод спутниковых геодезических измерений (определений)	0.5	-
36	5349495.22	5232737.72	Метод спутниковых геодезических измерений (определений)	0.5	-
33	5349495.22	5232738.16	Метод спутниковых геодезических измерений (определений)	0.5	-
37	5349440.52	5232794.07	Метод спутниковых геодезических измерений (определений)	0.5	-
38	5349440.20	5232794.07	Метод спутниковых геодезических измерений (определений)	0.5	-
39	5349440.20	5232793.75	Метод спутниковых геодезических измерений (определений)	0.5	-
40	5349440.52	5232793.75	Метод спутниковых геодезических измерений (определений)	0.5	-
37	5349440.52	5232794.07	Метод спутниковых геодезических измерений (определений)	0.5	-
41	5349381.15	5232819.15	Метод спутниковых геодезических измерений (определений)	0.5	-
42	5349380.83	5232819.15	Метод спутниковых геодезических измерений (определений)	0.5	-
43	5349380.83	5232818.83	Метод спутниковых геодезических измерений (определений)	0.5	-
44	5349381.15	5232818.83	Метод спутниковых геодезических измерений (определений)	0.5	-

Сведения о местоположении границ объекта					
1. Система координат СК-63					
2. Сведения о характерных точках границ объекта					
Обозначение характерных точек границ	Координаты, м		Метод определения координат характерной точки	Средняя квадратическая погрешность положения характерной точки (Mt), м	Описание обозначения точки на местности (при наличии)
	X	Y			
41	5349381.15	5232819.15	Метод спутниковых геодезических измерений (определений)	0.5	-
45	5349309.67	5232849.19	Метод спутниковых геодезических измерений (определений)	0.5	-
46	5349309.35	5232849.19	Метод спутниковых геодезических измерений (определений)	0.5	-
47	5349309.35	5232848.87	Метод спутниковых геодезических измерений (определений)	0.5	-
48	5349309.67	5232848.87	Метод спутниковых геодезических измерений (определений)	0.5	-
45	5349309.67	5232849.19	Метод спутниковых геодезических измерений (определений)	0.5	-
49	5349572.01	5232013.66	Метод спутниковых геодезических измерений (определений)	0.5	-
50	5349572.01	5232013.99	Метод спутниковых геодезических измерений (определений)	0.5	-
51	5349571.70	5232013.99	Метод спутниковых геодезических измерений (определений)	0.5	-
52	5349571.70	5232013.66	Метод спутниковых геодезических измерений (определений)	0.5	-
49	5349572.01	5232013.66	Метод спутниковых геодезических измерений (определений)	0.5	-
53	5349621.11	5232072.72	Метод спутниковых геодезических измерений (определений)	0.5	-
54	5349620.66	5232072.72	Метод спутниковых геодезических измерений (определений)	0.5	-
55	5349620.66	5232072.28	Метод спутниковых геодезических измерений (определений)	0.5	-
56	5349621.11	5232072.28	Метод спутниковых геодезических измерений (определений)	0.5	-
53	5349621.11	5232072.72	Метод спутниковых геодезических измерений (определений)	0.5	-
57	5349605.37	5232152.16	Метод спутниковых геодезических измерений (определений)	0.5	-
58	5349605.05	5232152.16	Метод спутниковых геодезических измерений (определений)	0.5	-
59	5349605.05	5232151.84	Метод спутниковых геодезических измерений (определений)	0.5	-
60	5349605.37	5232151.84	Метод спутниковых геодезических измерений (определений)	0.5	-

Сведения о местоположении границ объекта					
1. Система координат СК-63					
2. Сведения о характерных точках границ объекта					
Обозначение характерных точек границ	Координаты, м		Метод определения координат характерной точки	Средняя квадратическая погрешность положения характерной точки (Mt), м	Описание обозначения точки на местности (при наличии)
	X	Y			
57	5349605.37	5232152.16	Метод спутниковых геодезических измерений (определений)	0.5	-
61	5349595.36	5232209.77	Метод спутниковых геодезических измерений (определений)	0.5	-
62	5349595.04	5232209.77	Метод спутниковых геодезических измерений (определений)	0.5	-
63	5349595.04	5232209.45	Метод спутниковых геодезических измерений (определений)	0.5	-
64	5349595.36	5232209.45	Метод спутниковых геодезических измерений (определений)	0.5	-
61	5349595.36	5232209.77	Метод спутниковых геодезических измерений (определений)	0.5	-
65	5349580.26	5232289.83	Метод спутниковых геодезических измерений (определений)	0.5	-
66	5349579.94	5232289.83	Метод спутниковых геодезических измерений (определений)	0.5	-
67	5349579.94	5232289.51	Метод спутниковых геодезических измерений (определений)	0.5	-
68	5349580.26	5232289.51	Метод спутниковых геодезических измерений (определений)	0.5	-
65	5349580.26	5232289.83	Метод спутниковых геодезических измерений (определений)	0.5	-
69	5349566.61	5232361.69	Метод спутниковых геодезических измерений (определений)	0.5	-
70	5349566.29	5232361.69	Метод спутниковых геодезических измерений (определений)	0.5	-
71	5349566.29	5232361.37	Метод спутниковых геодезических измерений (определений)	0.5	-
72	5349566.61	5232361.37	Метод спутниковых геодезических измерений (определений)	0.5	-
69	5349566.61	5232361.69	Метод спутниковых геодезических измерений (определений)	0.5	-
73	5349238.12	5232878.80	Метод спутниковых геодезических измерений (определений)	0.5	-
74	5349237.80	5232878.80	Метод спутниковых геодезических измерений (определений)	0.5	-
75	5349237.80	5232878.48	Метод спутниковых геодезических измерений (определений)	0.5	-
76	5349238.12	5232878.48	Метод спутниковых геодезических измерений (определений)	0.5	-

Сведения о местоположении границ объекта					
1. Система координат СК-63					
2. Сведения о характерных точках границ объекта					
Обозначение характерных точек границ	Координаты, м		Метод определения координат характерной точки	Средняя квадратическая погрешность положения характерной точки (Mt), м	Описание обозначения точки на местности (при наличии)
	X	Y			
73	5349238.12	5232878.80	Метод спутниковых геодезических измерений (определений)	0.5	-
77	5349170.25	5232907.86	Метод спутниковых геодезических измерений (определений)	0.5	-
78	5349169.93	5232907.86	Метод спутниковых геодезических измерений (определений)	0.5	-
79	5349169.93	5232907.54	Метод спутниковых геодезических измерений (определений)	0.5	-
80	5349170.25	5232907.54	Метод спутниковых геодезических измерений (определений)	0.5	-
77	5349170.25	5232907.86	Метод спутниковых геодезических измерений (определений)	0.5	-
81	5349104.01	5232935.49	Метод спутниковых геодезических измерений (определений)	0.5	-
82	5349103.69	5232935.49	Метод спутниковых геодезических измерений (определений)	0.5	-
83	5349103.69	5232935.17	Метод спутниковых геодезических измерений (определений)	0.5	-
84	5349104.01	5232935.17	Метод спутниковых геодезических измерений (определений)	0.5	-
81	5349104.01	5232935.49	Метод спутниковых геодезических измерений (определений)	0.5	-
85	5349013.66	5232957.94	Метод спутниковых геодезических измерений (определений)	0.5	-
86	5349013.34	5232957.94	Метод спутниковых геодезических измерений (определений)	0.5	-
87	5349013.34	5232957.62	Метод спутниковых геодезических измерений (определений)	0.5	-
88	5349013.66	5232957.62	Метод спутниковых геодезических измерений (определений)	0.5	-
85	5349013.66	5232957.94	Метод спутниковых геодезических измерений (определений)	0.5	-
89	5348947.03	5232968.47	Метод спутниковых геодезических измерений (определений)	0.5	-
90	5348946.58	5232968.47	Метод спутниковых геодезических измерений (определений)	0.5	-
91	5348946.58	5232968.03	Метод спутниковых геодезических измерений (определений)	0.5	-
92	5348947.03	5232968.03	Метод спутниковых геодезических измерений (определений)	0.5	-

Сведения о местоположении границ объекта					
1. Система координат СК-63					
2. Сведения о характерных точках границ объекта					
Обозначение характерных точек границ	Координаты, м		Метод определения координат характерной точки	Средняя квадратическая погрешность положения характерной точки (Mt), м	Описание обозначения точки на местности (при наличии)
	X	Y			
89	5348947.03	5232968.47	Метод спутниковых геодезических измерений (определений)	0.5	-
93	5348893.57	5232935.59	Метод спутниковых геодезических измерений (определений)	0.5	-
94	5348893.25	5232935.59	Метод спутниковых геодезических измерений (определений)	0.5	-
95	5348893.25	5232935.27	Метод спутниковых геодезических измерений (определений)	0.5	-
96	5348893.57	5232935.27	Метод спутниковых геодезических измерений (определений)	0.5	-
93	5348893.57	5232935.59	Метод спутниковых геодезических измерений (определений)	0.5	-
97	5348831.07	5232898.83	Метод спутниковых геодезических измерений (определений)	0.5	-
98	5348830.75	5232898.83	Метод спутниковых геодезических измерений (определений)	0.5	-
99	5348830.75	5232898.51	Метод спутниковых геодезических измерений (определений)	0.5	-
100	5348831.07	5232898.51	Метод спутниковых геодезических измерений (определений)	0.5	-
97	5348831.07	5232898.83	Метод спутниковых геодезических измерений (определений)	0.5	-
101	5348763.22	5232857.10	Метод спутниковых геодезических измерений (определений)	0.5	-
102	5348762.90	5232857.10	Метод спутниковых геодезических измерений (определений)	0.5	-
103	5348762.90	5232856.78	Метод спутниковых геодезических измерений (определений)	0.5	-
104	5348763.22	5232856.78	Метод спутниковых геодезических измерений (определений)	0.5	-
101	5348763.22	5232857.10	Метод спутниковых геодезических измерений (определений)	0.5	-
105	5348696.20	5232818.40	Метод спутниковых геодезических измерений (определений)	0.5	-
106	5348695.88	5232818.40	Метод спутниковых геодезических измерений (определений)	0.5	-
107	5348695.88	5232818.08	Метод спутниковых геодезических измерений (определений)	0.5	-
108	5348696.20	5232818.08	Метод спутниковых геодезических измерений (определений)	0.5	-

Сведения о местоположении границ объекта					
1. Система координат СК-63					
2. Сведения о характерных точках границ объекта					
Обозначение характерных точек границ	Координаты, м		Метод определения координат характерной точки	Средняя квадратическая погрешность положения характерной точки (Mt), м	Описание обозначения точки на местности (при наличии)
	X	Y			
105	5348696.20	5232818.40	Метод спутниковых геодезических измерений (определений)	0.5	-
109	5348627.23	5232777.60	Метод спутниковых геодезических измерений (определений)	0.5	-
110	5348626.91	5232777.60	Метод спутниковых геодезических измерений (определений)	0.5	-
111	5348626.91	5232777.28	Метод спутниковых геодезических измерений (определений)	0.5	-
112	5348627.23	5232777.28	Метод спутниковых геодезических измерений (определений)	0.5	-
109	5348627.23	5232777.60	Метод спутниковых геодезических измерений (определений)	0.5	-
113	5348561.82	5232738.39	Метод спутниковых геодезических измерений (определений)	0.5	-
114	5348561.50	5232738.39	Метод спутниковых геодезических измерений (определений)	0.5	-
115	5348561.50	5232738.07	Метод спутниковых геодезических измерений (определений)	0.5	-
116	5348561.82	5232738.07	Метод спутниковых геодезических измерений (определений)	0.5	-
113	5348561.82	5232738.39	Метод спутниковых геодезических измерений (определений)	0.5	-
117	5348489.40	5232694.96	Метод спутниковых геодезических измерений (определений)	0.5	-
118	5348489.08	5232694.96	Метод спутниковых геодезических измерений (определений)	0.5	-
119	5348489.08	5232694.64	Метод спутниковых геодезических измерений (определений)	0.5	-
120	5348489.40	5232694.64	Метод спутниковых геодезических измерений (определений)	0.5	-
117	5348489.40	5232694.96	Метод спутниковых геодезических измерений (определений)	0.5	-
121	5348425.36	5232656.64	Метод спутниковых геодезических измерений (определений)	0.5	-
122	5348424.90	5232656.64	Метод спутниковых геодезических измерений (определений)	0.5	-
123	5348424.90	5232656.20	Метод спутниковых геодезических измерений (определений)	0.5	-
124	5348425.36	5232656.20	Метод спутниковых геодезических измерений (определений)	0.5	-

Сведения о местоположении границ объекта					
1. Система координат СК-63					
2. Сведения о характерных точках границ объекта					
Обозначение характерных точек границ	Координаты, м		Метод определения координат характерной точки	Средняя квадратическая погрешность положения характерной точки (Mt), м	Описание обозначения точки на местности (при наличии)
	X	Y			
121	5348425.36	5232656.64	Метод спутниковых геодезических измерений (определений)	0.5	-
125	5348349.78	5232711.43	Метод спутниковых геодезических измерений (определений)	0.5	-
126	5348349.46	5232711.43	Метод спутниковых геодезических измерений (определений)	0.5	-
127	5348349.46	5232711.11	Метод спутниковых геодезических измерений (определений)	0.5	-
128	5348349.78	5232711.11	Метод спутниковых геодезических измерений (определений)	0.5	-
125	5348349.78	5232711.43	Метод спутниковых геодезических измерений (определений)	0.5	-
129	5348288.41	5232755.70	Метод спутниковых геодезических измерений (определений)	0.5	-
130	5348288.09	5232755.70	Метод спутниковых геодезических измерений (определений)	0.5	-
131	5348288.09	5232755.38	Метод спутниковых геодезических измерений (определений)	0.5	-
132	5348288.41	5232755.38	Метод спутниковых геодезических измерений (определений)	0.5	-
129	5348288.41	5232755.70	Метод спутниковых геодезических измерений (определений)	0.5	-
133	5348243.16	5232788.47	Метод спутниковых геодезических измерений (определений)	0.5	-
134	5348242.72	5232788.47	Метод спутниковых геодезических измерений (определений)	0.5	-
135	5348242.72	5232788.03	Метод спутниковых геодезических измерений (определений)	0.5	-
136	5348243.16	5232788.03	Метод спутниковых геодезических измерений (определений)	0.5	-
133	5348243.16	5232788.47	Метод спутниковых геодезических измерений (определений)	0.5	-
137	5348172.16	5232825.81	Метод спутниковых геодезических измерений (определений)	0.5	-
138	5348171.84	5232825.81	Метод спутниковых геодезических измерений (определений)	0.5	-
139	5348171.84	5232825.49	Метод спутниковых геодезических измерений (определений)	0.5	-
140	5348172.16	5232825.49	Метод спутниковых геодезических измерений (определений)	0.5	-

Сведения о местоположении границ объекта					
1. Система координат СК-63					
2. Сведения о характерных точках границ объекта					
Обозначение характерных точек границ	Координаты, м		Метод определения координат характерной точки	Средняя квадратическая погрешность положения характерной точки (Mt), м	Описание обозначения точки на местности (при наличии)
	X	Y			
137	5348172.16	5232825.81	Метод спутниковых геодезических измерений (определений)	0.5	-
141	5348094.60	5232866.35	Метод спутниковых геодезических измерений (определений)	0.5	-
142	5348094.28	5232866.35	Метод спутниковых геодезических измерений (определений)	0.5	-
143	5348094.28	5232866.03	Метод спутниковых геодезических измерений (определений)	0.5	-
144	5348094.60	5232866.03	Метод спутниковых геодезических измерений (определений)	0.5	-
141	5348094.60	5232866.35	Метод спутниковых геодезических измерений (определений)	0.5	-
145	5348016.72	5232907.21	Метод спутниковых геодезических измерений (определений)	0.5	-
146	5348016.40	5232907.21	Метод спутниковых геодезических измерений (определений)	0.5	-
147	5348016.40	5232906.89	Метод спутниковых геодезических измерений (определений)	0.5	-
148	5348016.72	5232906.89	Метод спутниковых геодезических измерений (определений)	0.5	-
145	5348016.72	5232907.21	Метод спутниковых геодезических измерений (определений)	0.5	-
149	5347958.98	5232937.83	Метод спутниковых геодезических измерений (определений)	0.5	-
150	5347958.66	5232937.83	Метод спутниковых геодезических измерений (определений)	0.5	-
151	5347958.66	5232937.51	Метод спутниковых геодезических измерений (определений)	0.5	-
152	5347958.98	5232937.51	Метод спутниковых геодезических измерений (определений)	0.5	-
149	5347958.98	5232937.83	Метод спутниковых геодезических измерений (определений)	0.5	-
153	5347895.31	5232970.50	Метод спутниковых геодезических измерений (определений)	0.5	-
154	5347894.99	5232970.50	Метод спутниковых геодезических измерений (определений)	0.5	-
155	5347894.99	5232970.18	Метод спутниковых геодезических измерений (определений)	0.5	-
156	5347895.31	5232970.18	Метод спутниковых геодезических измерений (определений)	0.5	-

Сведения о местоположении границ объекта					
1. Система координат СК-63					
2. Сведения о характерных точках границ объекта					
Обозначение характерных точек границ	Координаты, м		Метод определения координат характерной точки	Средняя квадратическая погрешность положения характерной точки (Mt), м	Описание обозначения точки на местности (при наличии)
	X	Y			
153	5347895.31	5232970.50	Метод спутниковых геодезических измерений (определений)	0.5	-
157	5347830.81	5233004.79	Метод спутниковых геодезических измерений (определений)	0.5	-
158	5347830.49	5233004.79	Метод спутниковых геодезических измерений (определений)	0.5	-
159	5347830.49	5233004.47	Метод спутниковых геодезических измерений (определений)	0.5	-
160	5347830.81	5233004.47	Метод спутниковых геодезических измерений (определений)	0.5	-
157	5347830.81	5233004.79	Метод спутниковых геодезических измерений (определений)	0.5	-
161	5347751.28	5233047.04	Метод спутниковых геодезических измерений (определений)	0.5	-
162	5347750.96	5233047.04	Метод спутниковых геодезических измерений (определений)	0.5	-
163	5347750.96	5233046.72	Метод спутниковых геодезических измерений (определений)	0.5	-
164	5347751.28	5233046.72	Метод спутниковых геодезических измерений (определений)	0.5	-
161	5347751.28	5233047.04	Метод спутниковых геодезических измерений (определений)	0.5	-
165	5347692.87	5233077.60	Метод спутниковых геодезических измерений (определений)	0.5	-
166	5347692.55	5233077.60	Метод спутниковых геодезических измерений (определений)	0.5	-
167	5347692.55	5233077.28	Метод спутниковых геодезических измерений (определений)	0.5	-
168	5347692.87	5233077.28	Метод спутниковых геодезических измерений (определений)	0.5	-
165	5347692.87	5233077.60	Метод спутниковых геодезических измерений (определений)	0.5	-
169	5347625.88	5233112.07	Метод спутниковых геодезических измерений (определений)	0.5	-
170	5347625.56	5233112.07	Метод спутниковых геодезических измерений (определений)	0.5	-
171	5347625.56	5233111.75	Метод спутниковых геодезических измерений (определений)	0.5	-
172	5347625.88	5233111.75	Метод спутниковых геодезических измерений (определений)	0.5	-

Сведения о местоположении границ объекта					
1. Система координат СК-63					
2. Сведения о характерных точках границ объекта					
Обозначение характерных точек границ	Координаты, м		Метод определения координат характерной точки	Средняя квадратическая погрешность положения характерной точки (Mt), м	Описание обозначения точки на местности (при наличии)
	X	Y			
169	5347625.88	5233112.07	Метод спутниковых геодезических измерений (определений)	0.5	-
173	5347558.17	5233147.69	Метод спутниковых геодезических измерений (определений)	0.5	-
174	5347557.85	5233147.69	Метод спутниковых геодезических измерений (определений)	0.5	-
175	5347557.85	5233147.37	Метод спутниковых геодезических измерений (определений)	0.5	-
176	5347558.17	5233147.37	Метод спутниковых геодезических измерений (определений)	0.5	-
173	5347558.17	5233147.69	Метод спутниковых геодезических измерений (определений)	0.5	-
177	5347501.06	5233177.96	Метод спутниковых геодезических измерений (определений)	0.5	-
178	5347500.74	5233177.96	Метод спутниковых геодезических измерений (определений)	0.5	-
179	5347500.74	5233177.64	Метод спутниковых геодезических измерений (определений)	0.5	-
180	5347501.06	5233177.64	Метод спутниковых геодезических измерений (определений)	0.5	-
177	5347501.06	5233177.96	Метод спутниковых геодезических измерений (определений)	0.5	-
181	5347441.83	5233209.12	Метод спутниковых геодезических измерений (определений)	0.5	-
182	5347441.51	5233209.12	Метод спутниковых геодезических измерений (определений)	0.5	-
183	5347441.51	5233208.80	Метод спутниковых геодезических измерений (определений)	0.5	-
184	5347441.83	5233208.80	Метод спутниковых геодезических измерений (определений)	0.5	-
181	5347441.83	5233209.12	Метод спутниковых геодезических измерений (определений)	0.5	-
185	5347369.95	5233246.84	Метод спутниковых геодезических измерений (определений)	0.5	-
186	5347369.63	5233246.84	Метод спутниковых геодезических измерений (определений)	0.5	-
187	5347369.63	5233246.52	Метод спутниковых геодезических измерений (определений)	0.5	-
188	5347369.95	5233246.52	Метод спутниковых геодезических измерений (определений)	0.5	-

Сведения о местоположении границ объекта					
1. Система координат СК-63					
2. Сведения о характерных точках границ объекта					
Обозначение характерных точек границ	Координаты, м		Метод определения координат характерной точки	Средняя квадратическая погрешность положения характерной точки (Mt), м	Описание обозначения точки на местности (при наличии)
	X	Y			
185	5347369.95	5233246.84	Метод спутниковых геодезических измерений (определений)	0.5	-
189	5347300.09	5233283.79	Метод спутниковых геодезических измерений (определений)	0.5	-
190	5347299.77	5233283.79	Метод спутниковых геодезических измерений (определений)	0.5	-
191	5347299.77	5233283.47	Метод спутниковых геодезических измерений (определений)	0.5	-
192	5347300.09	5233283.47	Метод спутниковых геодезических измерений (определений)	0.5	-
189	5347300.09	5233283.79	Метод спутниковых геодезических измерений (определений)	0.5	-
193	5347236.16	5233317.70	Метод спутниковых геодезических измерений (определений)	0.5	-
194	5347235.84	5233317.70	Метод спутниковых геодезических измерений (определений)	0.5	-
195	5347235.84	5233317.38	Метод спутниковых геодезических измерений (определений)	0.5	-
196	5347236.16	5233317.38	Метод спутниковых геодезических измерений (определений)	0.5	-
193	5347236.16	5233317.70	Метод спутниковых геодезических измерений (определений)	0.5	-
197	5347166.68	5233355.02	Метод спутниковых геодезических измерений (определений)	0.5	-
198	5347166.36	5233355.02	Метод спутниковых геодезических измерений (определений)	0.5	-
199	5347166.36	5233354.70	Метод спутниковых геодезических измерений (определений)	0.5	-
200	5347166.68	5233354.70	Метод спутниковых геодезических измерений (определений)	0.5	-
197	5347166.68	5233355.02	Метод спутниковых геодезических измерений (определений)	0.5	-
201	5347108.30	5233385.57	Метод спутниковых геодезических измерений (определений)	0.5	-
202	5347107.86	5233385.57	Метод спутниковых геодезических измерений (определений)	0.5	-
203	5347107.86	5233385.12	Метод спутниковых геодезических измерений (определений)	0.5	-
204	5347108.30	5233385.12	Метод спутниковых геодезических измерений (определений)	0.5	-

Сведения о местоположении границ объекта					
1. Система координат СК-63					
2. Сведения о характерных точках границ объекта					
Обозначение характерных точек границ	Координаты, м		Метод определения координат характерной точки	Средняя квадратическая погрешность положения характерной точки (Mt), м	Описание обозначения точки на местности (при наличии)
	X	Y			
201	5347108.30	5233385.57	Метод спутниковых геодезических измерений (определений)	0.5	-
205	5347024.89	5233348.57	Метод спутниковых геодезических измерений (определений)	0.5	-
206	5347024.57	5233348.57	Метод спутниковых геодезических измерений (определений)	0.5	-
207	5347024.57	5233348.25	Метод спутниковых геодезических измерений (определений)	0.5	-
208	5347024.89	5233348.25	Метод спутниковых геодезических измерений (определений)	0.5	-
205	5347024.89	5233348.57	Метод спутниковых геодезических измерений (определений)	0.5	-
209	5346956.92	5233318.51	Метод спутниковых геодезических измерений (определений)	0.5	-
210	5346956.60	5233318.51	Метод спутниковых геодезических измерений (определений)	0.5	-
211	5346956.60	5233318.19	Метод спутниковых геодезических измерений (определений)	0.5	-
212	5346956.92	5233318.19	Метод спутниковых геодезических измерений (определений)	0.5	-
209	5346956.92	5233318.51	Метод спутниковых геодезических измерений (определений)	0.5	-
213	5346910.62	5233297.89	Метод спутниковых геодезических измерений (определений)	0.5	-
214	5346910.30	5233297.89	Метод спутниковых геодезических измерений (определений)	0.5	-
215	5346910.30	5233297.57	Метод спутниковых геодезических измерений (определений)	0.5	-
216	5346910.62	5233297.57	Метод спутниковых геодезических измерений (определений)	0.5	-
213	5346910.62	5233297.89	Метод спутниковых геодезических измерений (определений)	0.5	-
217	5346847.80	5233269.60	Метод спутниковых геодезических измерений (определений)	0.5	-
218	5346847.48	5233269.60	Метод спутниковых геодезических измерений (определений)	0.5	-
219	5346847.48	5233269.28	Метод спутниковых геодезических измерений (определений)	0.5	-
220	5346847.80	5233269.28	Метод спутниковых геодезических измерений (определений)	0.5	-

Сведения о местоположении границ объекта					
1. Система координат СК-63					
2. Сведения о характерных точках границ объекта					
Обозначение характерных точек границ	Координаты, м		Метод определения координат характерной точки	Средняя квадратическая погрешность положения характерной точки (Mt), м	Описание обозначения точки на местности (при наличии)
	X	Y			
217	5346847.80	5233269.60	Метод спутниковых геодезических измерений (определений)	0.5	-
221	5346789.05	5233243.89	Метод спутниковых геодезических измерений (определений)	0.5	-
222	5346789.05	5233243.57	Метод спутниковых геодезических измерений (определений)	0.5	-
223	5346789.37	5233243.57	Метод спутниковых геодезических измерений (определений)	0.5	-
224	5346789.37	5233243.89	Метод спутниковых геодезических измерений (определений)	0.5	-
221	5346789.05	5233243.89	Метод спутниковых геодезических измерений (определений)	0.5	-
225	5346722.64	5233214.43	Метод спутниковых геодезических измерений (определений)	0.5	-
226	5346722.32	5233214.43	Метод спутниковых геодезических измерений (определений)	0.5	-
227	5346722.32	5233214.11	Метод спутниковых геодезических измерений (определений)	0.5	-
228	5346722.64	5233214.11	Метод спутниковых геодезических измерений (определений)	0.5	-
225	5346722.64	5233214.43	Метод спутниковых геодезических измерений (определений)	0.5	-
229	5346662.64	5233187.73	Метод спутниковых геодезических измерений (определений)	0.5	-
230	5346662.32	5233187.73	Метод спутниковых геодезических измерений (определений)	0.5	-
231	5346662.32	5233187.41	Метод спутниковых геодезических измерений (определений)	0.5	-
232	5346662.64	5233187.41	Метод спутниковых геодезических измерений (определений)	0.5	-
229	5346662.64	5233187.73	Метод спутниковых геодезических измерений (определений)	0.5	-
233	5346602.34	5233161.15	Метод спутниковых геодезических измерений (определений)	0.5	-
234	5346602.02	5233161.15	Метод спутниковых геодезических измерений (определений)	0.5	-
235	5346602.02	5233160.83	Метод спутниковых геодезических измерений (определений)	0.5	-
236	5346602.34	5233160.83	Метод спутниковых геодезических измерений (определений)	0.5	-

Сведения о местоположении границ объекта					
1. Система координат СК-63					
2. Сведения о характерных точках границ объекта					
Обозначение характерных точек границ	Координаты, м		Метод определения координат характерной точки	Средняя квадратическая погрешность положения характерной точки (Mt), м	Описание обозначения точки на местности (при наличии)
	X	Y			
233	5346602.34	5233161.15	Метод спутниковых геодезических измерений (определений)	0.5	-
237	5346541.75	5233134.24	Метод спутниковых геодезических измерений (определений)	0.5	-
238	5346541.43	5233134.24	Метод спутниковых геодезических измерений (определений)	0.5	-
239	5346541.43	5233133.92	Метод спутниковых геодезических измерений (определений)	0.5	-
240	5346541.75	5233133.92	Метод спутниковых геодезических измерений (определений)	0.5	-
237	5346541.75	5233134.24	Метод спутниковых геодезических измерений (определений)	0.5	-
241	5346484.72	5233108.98	Метод спутниковых геодезических измерений (определений)	0.5	-
242	5346484.40	5233108.98	Метод спутниковых геодезических измерений (определений)	0.5	-
243	5346484.40	5233108.66	Метод спутниковых геодезических измерений (определений)	0.5	-
244	5346484.72	5233108.66	Метод спутниковых геодезических измерений (определений)	0.5	-
241	5346484.72	5233108.98	Метод спутниковых геодезических измерений (определений)	0.5	-
245	5346427.81	5233083.99	Метод спутниковых геодезических измерений (определений)	0.5	-
246	5346427.49	5233083.99	Метод спутниковых геодезических измерений (определений)	0.5	-
247	5346427.49	5233083.67	Метод спутниковых геодезических измерений (определений)	0.5	-
248	5346427.81	5233083.67	Метод спутниковых геодезических измерений (определений)	0.5	-
245	5346427.81	5233083.99	Метод спутниковых геодезических измерений (определений)	0.5	-
249	5346366.93	5233057.06	Метод спутниковых геодезических измерений (определений)	0.5	-
250	5346366.61	5233057.06	Метод спутниковых геодезических измерений (определений)	0.5	-
251	5346366.61	5233056.74	Метод спутниковых геодезических измерений (определений)	0.5	-
252	5346366.93	5233056.74	Метод спутниковых геодезических измерений (определений)	0.5	-

Сведения о местоположении границ объекта					
1. Система координат СК-63					
2. Сведения о характерных точках границ объекта					
Обозначение характерных точек границ	Координаты, м		Метод определения координат характерной точки	Средняя квадратическая погрешность положения характерной точки (Mt), м	Описание обозначения точки на местности (при наличии)
	X	Y			
249	5346366.93	5233057.06	Метод спутниковых геодезических измерений (определений)	0.5	-
253	5346305.34	5233030.05	Метод спутниковых геодезических измерений (определений)	0.5	-
254	5346305.02	5233030.05	Метод спутниковых геодезических измерений (определений)	0.5	-
255	5346305.02	5233029.73	Метод спутниковых геодезических измерений (определений)	0.5	-
256	5346305.34	5233029.73	Метод спутниковых геодезических измерений (определений)	0.5	-
253	5346305.34	5233030.05	Метод спутниковых геодезических измерений (определений)	0.5	-
257	5346244.57	5233003.60	Метод спутниковых геодезических измерений (определений)	0.5	-
258	5346244.25	5233003.60	Метод спутниковых геодезических измерений (определений)	0.5	-
259	5346244.25	5233003.28	Метод спутниковых геодезических измерений (определений)	0.5	-
260	5346244.57	5233003.28	Метод спутниковых геодезических измерений (определений)	0.5	-
257	5346244.57	5233003.60	Метод спутниковых геодезических измерений (определений)	0.5	-
261	5346168.24	5232969.49	Метод спутниковых геодезических измерений (определений)	0.5	-
262	5346167.92	5232969.49	Метод спутниковых геодезических измерений (определений)	0.5	-
263	5346167.92	5232969.17	Метод спутниковых геодезических измерений (определений)	0.5	-
264	5346168.24	5232969.17	Метод спутниковых геодезических измерений (определений)	0.5	-
261	5346168.24	5232969.49	Метод спутниковых геодезических измерений (определений)	0.5	-
265	5346104.37	5232941.35	Метод спутниковых геодезических измерений (определений)	0.5	-
266	5346104.05	5232941.35	Метод спутниковых геодезических измерений (определений)	0.5	-
267	5346104.05	5232941.03	Метод спутниковых геодезических измерений (определений)	0.5	-
268	5346104.37	5232941.03	Метод спутниковых геодезических измерений (определений)	0.5	-

Сведения о местоположении границ объекта					
1. Система координат СК-63					
2. Сведения о характерных точках границ объекта					
Обозначение характерных точек границ	Координаты, м		Метод определения координат характерной точки	Средняя квадратическая погрешность положения характерной точки (Mt), м	Описание обозначения точки на местности (при наличии)
	X	Y			
265	5346104.37	5232941.35	Метод спутниковых геодезических измерений (определений)	0.5	-
269	5346038.04	5232911.88	Метод спутниковых геодезических измерений (определений)	0.5	-
270	5346037.72	5232911.88	Метод спутниковых геодезических измерений (определений)	0.5	-
271	5346037.72	5232911.56	Метод спутниковых геодезических измерений (определений)	0.5	-
272	5346038.04	5232911.56	Метод спутниковых геодезических измерений (определений)	0.5	-
269	5346038.04	5232911.88	Метод спутниковых геодезических измерений (определений)	0.5	-
273	5345971.53	5232882.81	Метод спутниковых геодезических измерений (определений)	0.5	-
274	5345971.21	5232882.81	Метод спутниковых геодезических измерений (определений)	0.5	-
275	5345971.21	5232882.49	Метод спутниковых геодезических измерений (определений)	0.5	-
276	5345971.53	5232882.49	Метод спутниковых геодезических измерений (определений)	0.5	-
273	5345971.53	5232882.81	Метод спутниковых геодезических измерений (определений)	0.5	-
277	5345905.50	5232853.56	Метод спутниковых геодезических измерений (определений)	0.5	-
278	5345905.18	5232853.56	Метод спутниковых геодезических измерений (определений)	0.5	-
279	5345905.18	5232853.24	Метод спутниковых геодезических измерений (определений)	0.5	-
280	5345905.50	5232853.24	Метод спутниковых геодезических измерений (определений)	0.5	-
277	5345905.50	5232853.56	Метод спутниковых геодезических измерений (определений)	0.5	-
281	5345840.40	5232824.76	Метод спутниковых геодезических измерений (определений)	0.5	-
282	5345839.96	5232824.76	Метод спутниковых геодезических измерений (определений)	0.5	-
283	5345839.96	5232824.32	Метод спутниковых геодезических измерений (определений)	0.5	-
284	5345840.40	5232824.32	Метод спутниковых геодезических измерений (определений)	0.5	-

Сведения о местоположении границ объекта					
1. Система координат СК-63					
2. Сведения о характерных точках границ объекта					
Обозначение характерных точек границ	Координаты, м		Метод определения координат характерной точки	Средняя квадратическая погрешность положения характерной точки (Mt), м	Описание обозначения точки на местности (при наличии)
	X	Y			
281	5345840.40	5232824.76	Метод спутниковых геодезических измерений (определений)	0.5	-
285	5345835.53	5232766.39	Метод спутниковых геодезических измерений (определений)	0.5	-
286	5345835.08	5232766.39	Метод спутниковых геодезических измерений (определений)	0.5	-
287	5345835.08	5232765.94	Метод спутниковых геодезических измерений (определений)	0.5	-
288	5345835.53	5232765.94	Метод спутниковых геодезических измерений (определений)	0.5	-
285	5345835.53	5232766.39	Метод спутниковых геодезических измерений (определений)	0.5	-
289	5345829.67	5232691.42	Метод спутниковых геодезических измерений (определений)	0.5	-
290	5345829.35	5232691.42	Метод спутниковых геодезических измерений (определений)	0.5	-
291	5345829.35	5232691.10	Метод спутниковых геодезических измерений (определений)	0.5	-
292	5345829.67	5232691.10	Метод спутниковых геодезических измерений (определений)	0.5	-
289	5345829.67	5232691.42	Метод спутниковых геодезических измерений (определений)	0.5	-
293	5345823.21	5232612.09	Метод спутниковых геодезических измерений (определений)	0.5	-
294	5345822.89	5232612.09	Метод спутниковых геодезических измерений (определений)	0.5	-
295	5345822.89	5232611.77	Метод спутниковых геодезических измерений (определений)	0.5	-
296	5345823.21	5232611.77	Метод спутниковых геодезических измерений (определений)	0.5	-
293	5345823.21	5232612.09	Метод спутниковых геодезических измерений (определений)	0.5	-
297	5345817.10	5232536.13	Метод спутниковых геодезических измерений (определений)	0.5	-
298	5345816.78	5232536.13	Метод спутниковых геодезических измерений (определений)	0.5	-
299	5345816.78	5232535.81	Метод спутниковых геодезических измерений (определений)	0.5	-
300	5345817.10	5232535.81	Метод спутниковых геодезических измерений (определений)	0.5	-

Сведения о местоположении границ объекта					
1. Система координат СК-63					
2. Сведения о характерных точках границ объекта					
Обозначение характерных точек границ	Координаты, м		Метод определения координат характерной точки	Средняя квадратическая погрешность положения характерной точки (Mt), м	Описание обозначения точки на местности (при наличии)
	X	Y			
297	5345817.10	5232536.13	Метод спутниковых геодезических измерений (определений)	0.5	-
301	5345812.08	5232465.16	Метод спутниковых геодезических измерений (определений)	0.5	-
302	5345811.76	5232465.16	Метод спутниковых геодезических измерений (определений)	0.5	-
303	5345811.76	5232464.84	Метод спутниковых геодезических измерений (определений)	0.5	-
304	5345812.08	5232464.84	Метод спутниковых геодезических измерений (определений)	0.5	-
301	5345812.08	5232465.16	Метод спутниковых геодезических измерений (определений)	0.5	-
305	5345805.79	5232390.91	Метод спутниковых геодезических измерений (определений)	0.5	-
306	5345805.47	5232390.91	Метод спутниковых геодезических измерений (определений)	0.5	-
307	5345805.47	5232390.59	Метод спутниковых геодезических измерений (определений)	0.5	-
308	5345805.79	5232390.59	Метод спутниковых геодезических измерений (определений)	0.5	-
305	5345805.79	5232390.91	Метод спутниковых геодезических измерений (определений)	0.5	-
309	5345799.66	5232313.71	Метод спутниковых геодезических измерений (определений)	0.5	-
310	5345799.34	5232313.71	Метод спутниковых геодезических измерений (определений)	0.5	-
311	5345799.34	5232313.39	Метод спутниковых геодезических измерений (определений)	0.5	-
312	5345799.66	5232313.39	Метод спутниковых геодезических измерений (определений)	0.5	-
309	5345799.66	5232313.71	Метод спутниковых геодезических измерений (определений)	0.5	-
313	5345793.58	5232234.91	Метод спутниковых геодезических измерений (определений)	0.5	-
314	5345793.26	5232234.91	Метод спутниковых геодезических измерений (определений)	0.5	-
315	5345793.26	5232234.59	Метод спутниковых геодезических измерений (определений)	0.5	-
316	5345793.58	5232234.59	Метод спутниковых геодезических измерений (определений)	0.5	-

Сведения о местоположении границ объекта					
1. Система координат СК-63					
2. Сведения о характерных точках границ объекта					
Обозначение характерных точек границ	Координаты, м		Метод определения координат характерной точки	Средняя квадратическая погрешность положения характерной точки (Mt), м	Описание обозначения точки на местности (при наличии)
	X	Y			
313	5345793.58	5232234.91	Метод спутниковых геодезических измерений (определений)	0.5	-
317	5345787.84	5232161.79	Метод спутниковых геодезических измерений (определений)	0.5	-
318	5345787.52	5232161.79	Метод спутниковых геодезических измерений (определений)	0.5	-
319	5345787.52	5232161.47	Метод спутниковых геодезических измерений (определений)	0.5	-
320	5345787.84	5232161.47	Метод спутниковых геодезических измерений (определений)	0.5	-
317	5345787.84	5232161.79	Метод спутниковых геодезических измерений (определений)	0.5	-
321	5345782.18	5232094.15	Метод спутниковых геодезических измерений (определений)	0.5	-
322	5345781.86	5232094.15	Метод спутниковых геодезических измерений (определений)	0.5	-
323	5345781.86	5232093.83	Метод спутниковых геодезических измерений (определений)	0.5	-
324	5345782.18	5232093.83	Метод спутниковых геодезических измерений (определений)	0.5	-
321	5345782.18	5232094.15	Метод спутниковых геодезических измерений (определений)	0.5	-
325	5345776.00	5232013.92	Метод спутниковых геодезических измерений (определений)	0.5	-
326	5345775.54	5232013.92	Метод спутниковых геодезических измерений (определений)	0.5	-
327	5345775.54	5232013.47	Метод спутниковых геодезических измерений (определений)	0.5	-
328	5345776.00	5232013.47	Метод спутниковых геодезических измерений (определений)	0.5	-
325	5345776.00	5232013.92	Метод спутниковых геодезических измерений (определений)	0.5	-
329	5345791.84	5231929.39	Метод спутниковых геодезических измерений (определений)	0.5	-
330	5345791.52	5231929.39	Метод спутниковых геодезических измерений (определений)	0.5	-
331	5345791.52	5231929.07	Метод спутниковых геодезических измерений (определений)	0.5	-
332	5345791.84	5231929.07	Метод спутниковых геодезических измерений (определений)	0.5	-

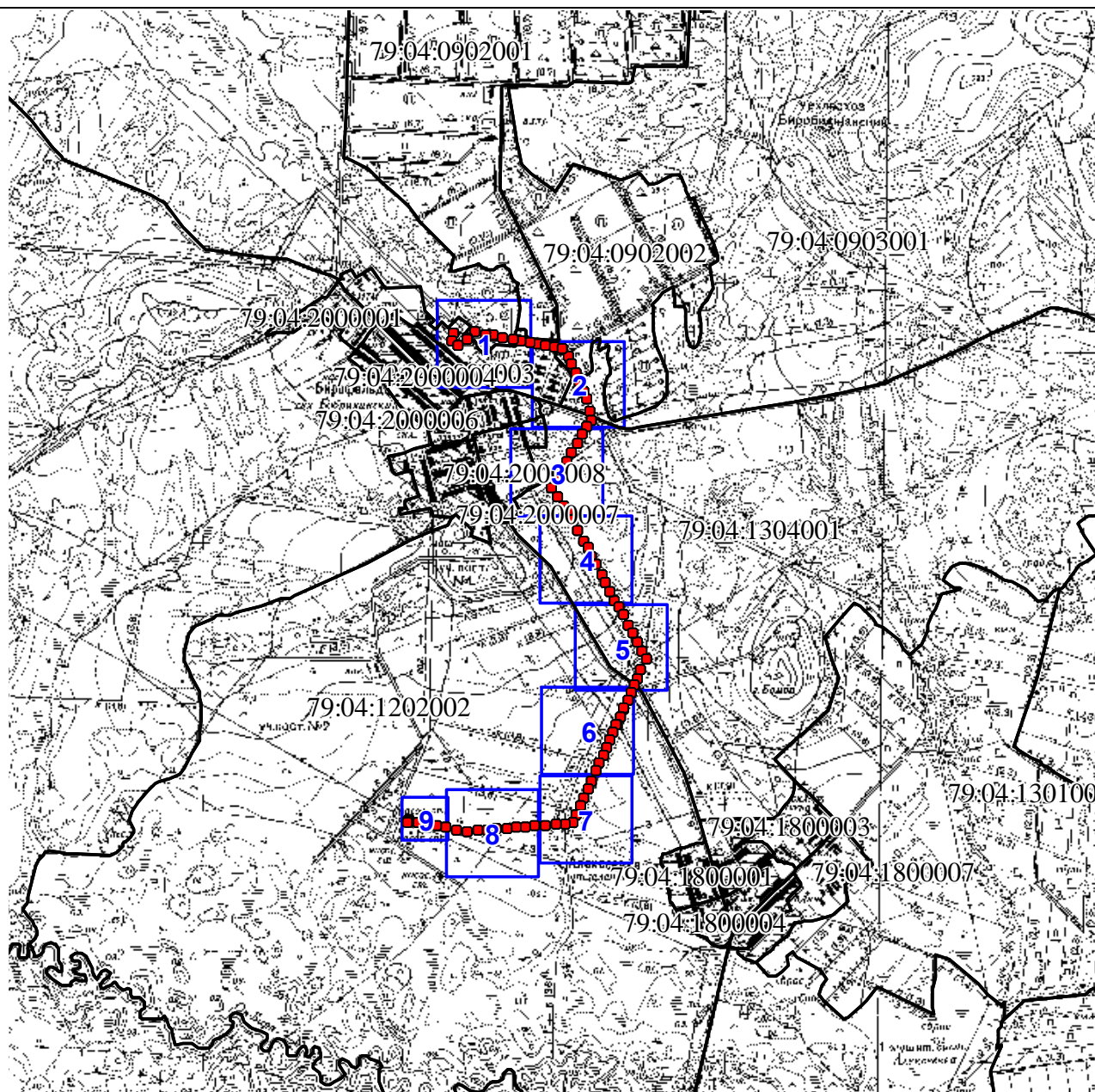
Сведения о местоположении границ объекта					
1. Система координат СК-63					
2. Сведения о характерных точках границ объекта					
Обозначение характерных точек границ	Координаты, м		Метод определения координат характерной точки	Средняя квадратическая погрешность положения характерной точки (Mt), м	Описание обозначения точки на местности (при наличии)
	X	Y			
329	5345791.84	5231929.39	Метод спутниковых геодезических измерений (определений)	0.5	-
333	5345807.05	5231849.71	Метод спутниковых геодезических измерений (определений)	0.5	-
334	5345806.73	5231849.71	Метод спутниковых геодезических измерений (определений)	0.5	-
335	5345806.73	5231849.39	Метод спутниковых геодезических измерений (определений)	0.5	-
336	5345807.05	5231849.39	Метод спутниковых геодезических измерений (определений)	0.5	-
333	5345807.05	5231849.71	Метод спутниковых геодезических измерений (определений)	0.5	-
337	5345820.93	5231776.56	Метод спутниковых геодезических измерений (определений)	0.5	-
338	5345820.61	5231776.56	Метод спутниковых геодезических измерений (определений)	0.5	-
339	5345820.61	5231776.24	Метод спутниковых геодезических измерений (определений)	0.5	-
340	5345820.93	5231776.24	Метод спутниковых геодезических измерений (определений)	0.5	-
337	5345820.93	5231776.56	Метод спутниковых геодезических измерений (определений)	0.5	-
341	5345833.53	5231710.89	Метод спутниковых геодезических измерений (определений)	0.5	-
342	5345833.21	5231710.89	Метод спутниковых геодезических измерений (определений)	0.5	-
343	5345833.21	5231710.57	Метод спутниковых геодезических измерений (определений)	0.5	-
344	5345833.53	5231710.57	Метод спутниковых геодезических измерений (определений)	0.5	-
341	5345833.53	5231710.89	Метод спутниковых геодезических измерений (определений)	0.5	-
345	5345846.59	5231635.62	Метод спутниковых геодезических измерений (определений)	0.5	-
346	5345846.27	5231635.62	Метод спутниковых геодезических измерений (определений)	0.5	-
347	5345846.27	5231635.30	Метод спутниковых геодезических измерений (определений)	0.5	-
348	5345846.59	5231635.30	Метод спутниковых геодезических измерений (определений)	0.5	-

Сведения о местоположении границ объекта					
1. Система координат СК-63					
2. Сведения о характерных точках границ объекта					
Обозначение характерных точек границ	Координаты, м		Метод определения координат характерной точки	Средняя квадратическая погрешность положения характерной точки (Mt), м	Описание обозначения точки на местности (при наличии)
	X	Y			
345	5345846.59	5231635.62	Метод спутниковых геодезических измерений (определений)	0.5	-
					-
349	5345857.93	5231568.64	Метод спутниковых геодезических измерений (определений)	0.5	-
350	5345858.38	5231568.64	Метод спутниковых геодезических измерений (определений)	0.5	-
351	5345858.38	5231569.08	Метод спутниковых геодезических измерений (определений)	0.5	-
352	5345857.93	5231569.08	Метод спутниковых геодезических измерений (определений)	0.5	-
349	5345857.93	5231568.64	Метод спутниковых геодезических измерений (определений)	0.5	-
353	5345865.06	5231559.83	Метод спутниковых геодезических измерений (определений)	0.5	-
354	5345865.06	5231566.90	Метод спутниковых геодезических измерений (определений)	0.5	-
355	5345857.99	5231566.90	Метод спутниковых геодезических измерений (определений)	0.5	-
356	5345857.99	5231559.83	Метод спутниковых геодезических измерений (определений)	0.5	-
353	5345865.06	5231559.83	Метод спутниковых геодезических измерений (определений)	0.5	-
					-
357	5345857.55	5231554.11	Метод спутниковых геодезических измерений (определений)	0.5	-
358	5345857.55	5231561.18	Метод спутниковых геодезических измерений (определений)	0.5	-
359	5345850.48	5231561.18	Метод спутниковых геодезических измерений (определений)	0.5	-
360	5345850.48	5231554.11	Метод спутниковых геодезических измерений (определений)	0.5	-
357	5345857.55	5231554.11	Метод спутниковых геодезических измерений (определений)	0.5	-
3. Сведения о характерных точках части (частей) границы объекта					
Обозначение характерных точек части границы	Координаты, м		Метод определения координат характерной точки	Средняя квадратическая погрешность положения характерной точки (Mt), м	Описание обозначения точки на местности (при наличии)
	X	Y			
1	2	3	4	5	6
-					
-	-	-	-	-	-

Сведения о местоположении измененных (уточненных) границ объекта							
1. Система координат СК-63							
2. Сведения о характерных точках границ объекта							
Обозначение характерных точек границ	Существующие координаты, м		Измененные (уточненные) координаты, м		Метод определения координат характерной точки	Средняя квадратическая погрешность положения характерной точки (Mt), м	Описание обозначения точки на местности (при наличии)
	X	Y	X	Y			
1	2	3	4	5	6	7	8
-	-	-	-	-	-	-	-
3. Сведения о характерных точках части (частей) границы объекта							
Обозначение характерных точек части границы	Существующие координаты, м		Измененные (уточненные) координаты, м		Метод определения координат характерной точки	Средняя квадратическая погрешность положения характерной точки (Mt), м	Описание обозначения точки на местности (при наличии)
	X	Y	X	Y			
1	2	3	4	5	6	7	8
-	-	-	-	-	-	-	-



План границ объекта

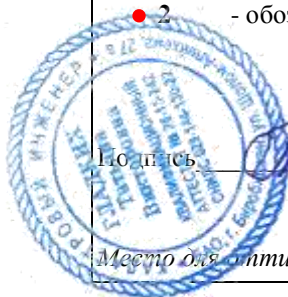
Основной лист



Масштаб 1:50 000

Используемые условные знаки и обозначения:

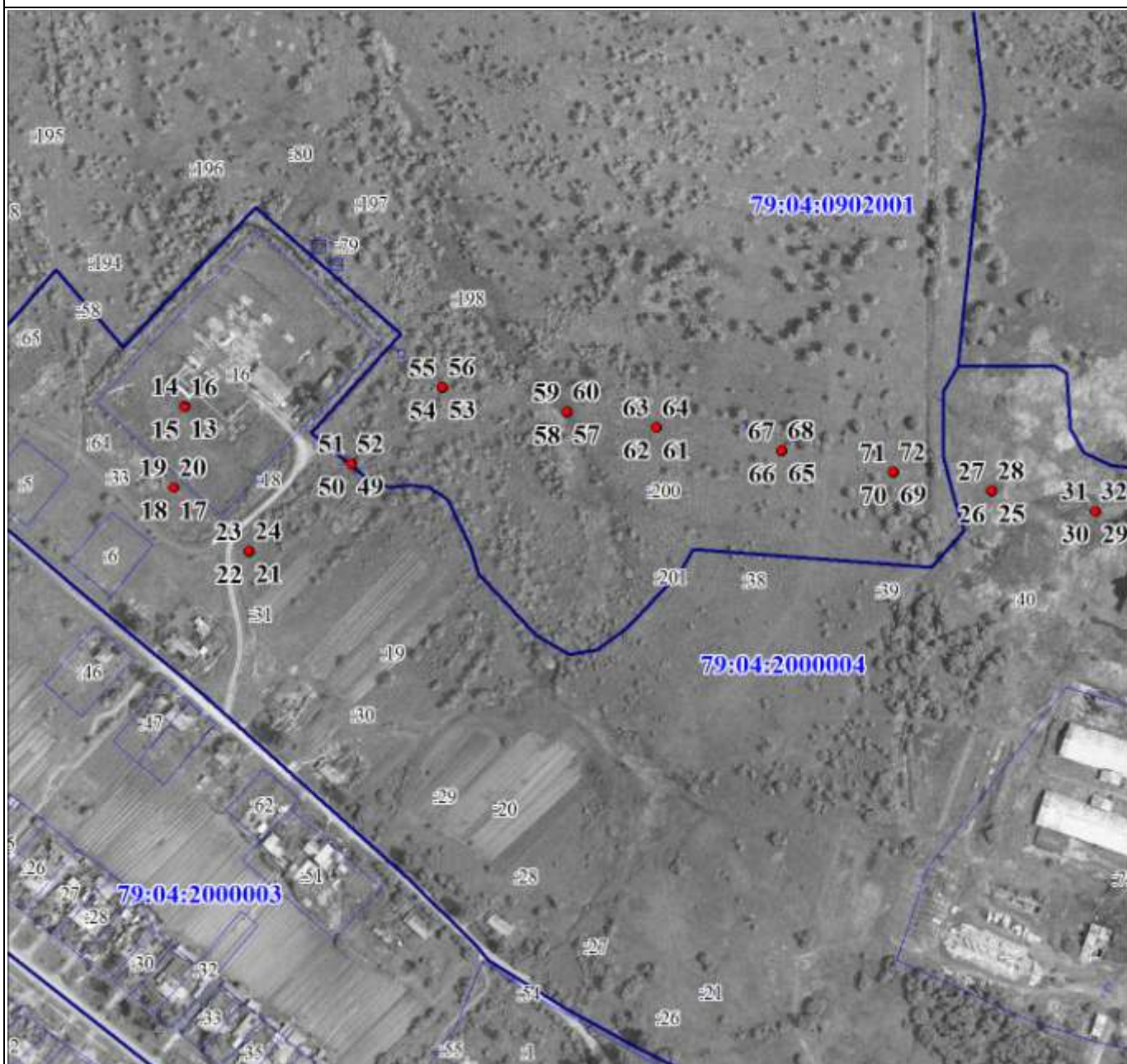
-  - образуемая граница зоны с особыми условиями использования территории
-  - обозначение характерной точки границы зоны с особыми условиями использования территории



Подпись _____ Гладких Т. В.

Дата 30 октября 2019 г.

Место для оттиска печати (при наличии) лица, составившего описание местоположения границ объекта



Масштаб 1:4000

Используемые условные знаки и обозначения:

- образующая граница зоны с особыми условиями использования территории
- обозначение характерной точки границы зоны с особыми условиями использования территории



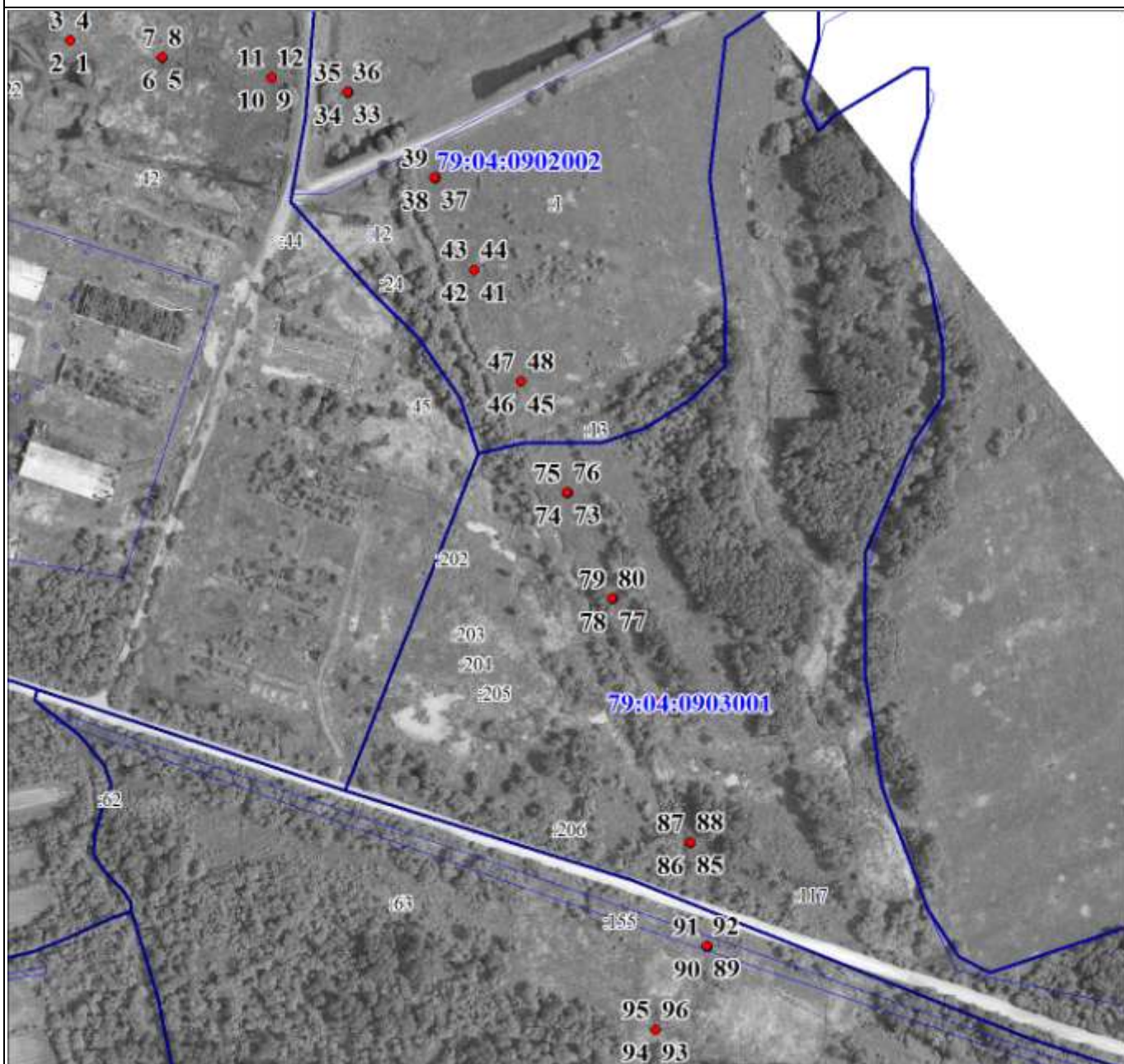
Подпись _____ Гладких Т. В.

Дата 30 октября 2019 г.

Место для оттиска печати (при наличии) лица, составившего описание местоположения границ объекта

План границ объекта

Выносной лист №2



Масштаб 1:4000

Используемые условные знаки и обозначения:

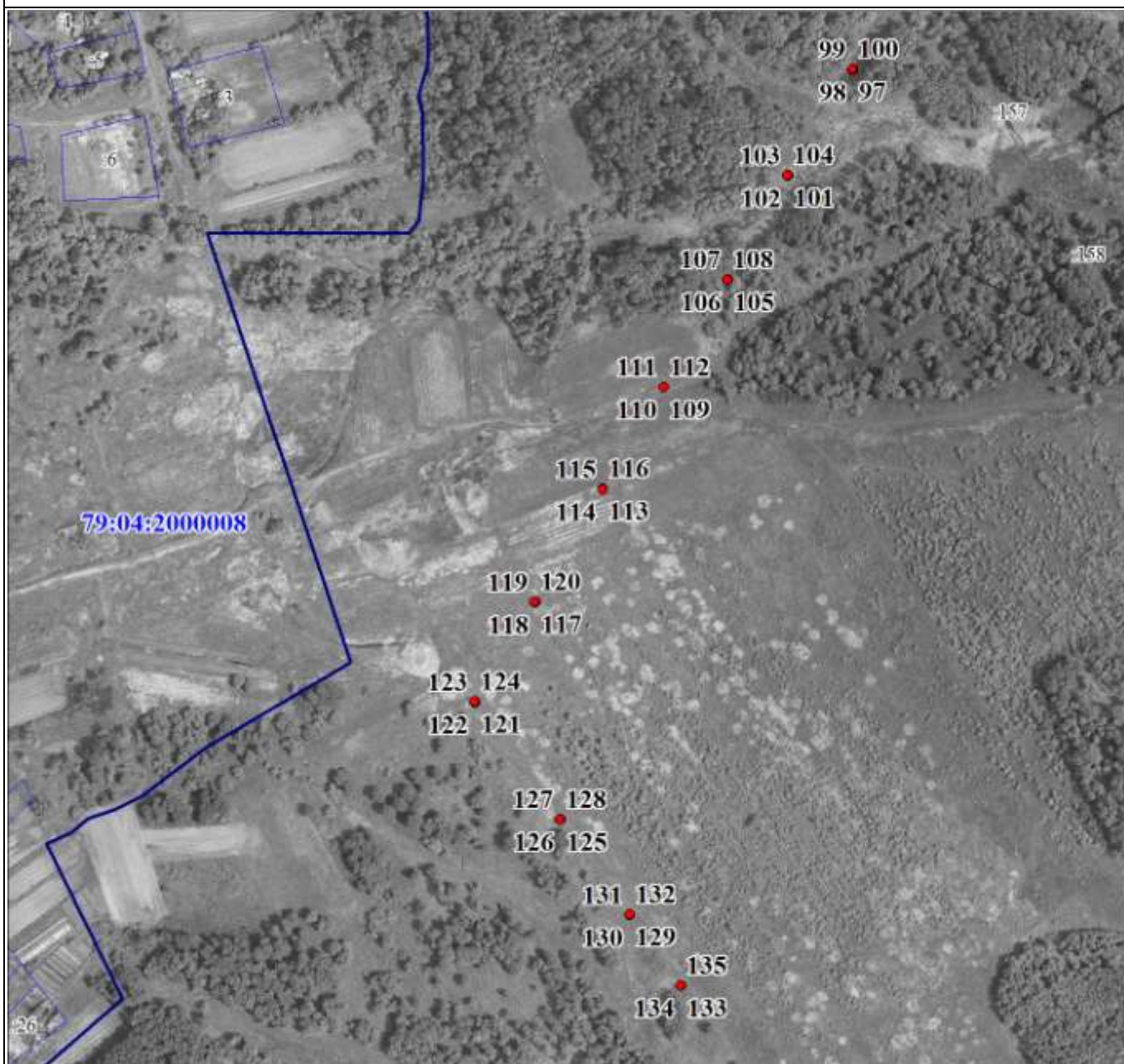
- образуемая граница зоны с особыми условиями использования территории
- обозначение характерной точки границы зоны с особыми условиями использования территории



Подпись _____ Гладких Т. В.

Дата 30 октября 2019 г.

Место для оттиска печати (при наличии) лица, составившего описание местоположения границ объекта



Масштаб 1:4000

Используемые условные знаки и обозначения:

- образуемая граница зоны с особыми условиями использования территории
- обозначение характерной точки границы зоны с особыми условиями использования территории



Подпись _____ Гладких Т. В.

Дата 30 октября 2019 г.

Место для оттиска печати (при наличии) лица, составившего описание местоположения границ объекта



Масштаб 1:4000

Используемые условные знаки и обозначения:

- образуемая граница зоны с особыми условиями использования территории
- обозначение характерной точки границы зоны с особыми условиями использования территории



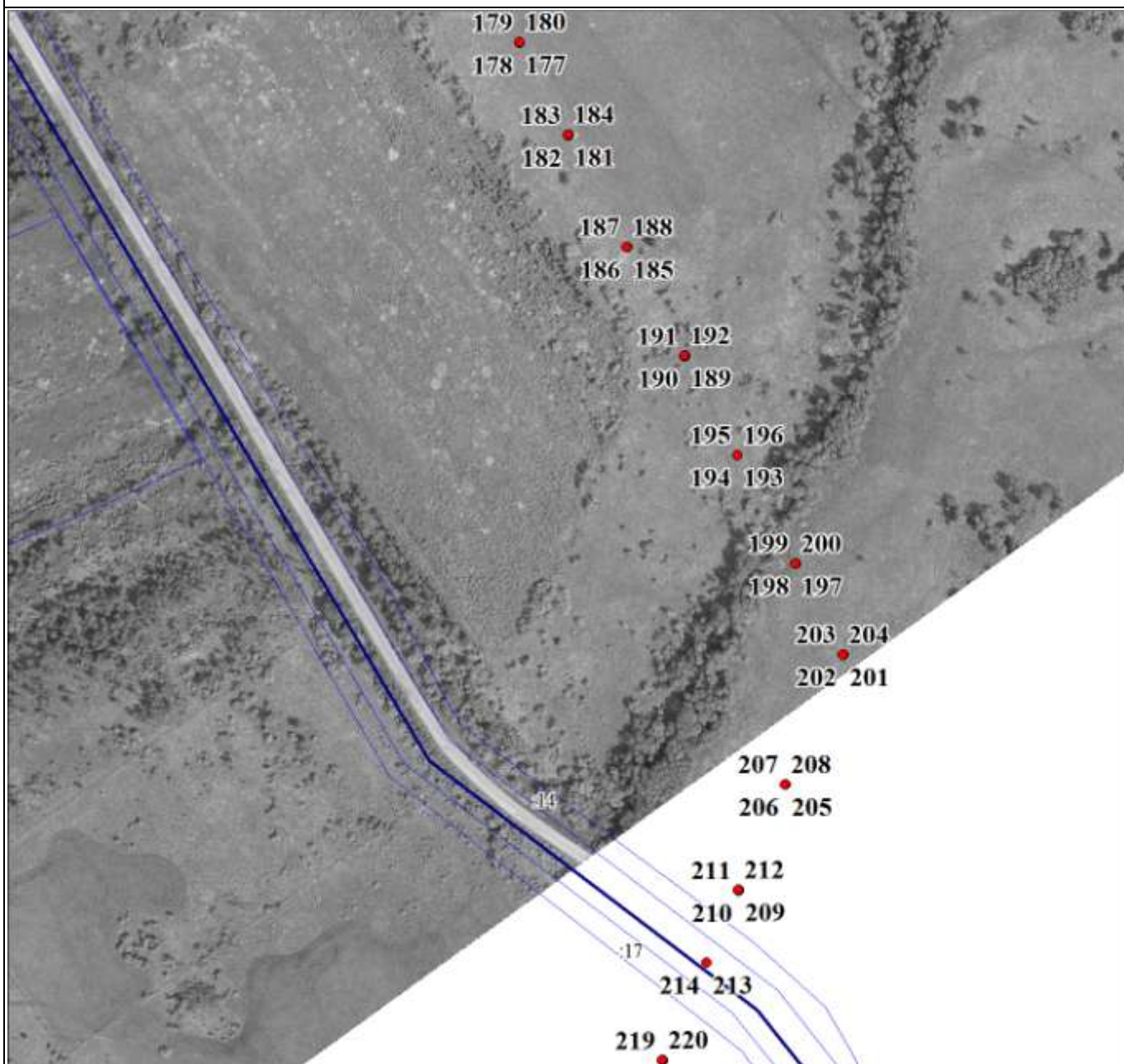
Подпись _____ Гладких Т. В.

Дата 30 октября 2019 г.

Место для оттиска печати (при наличии) лица, составившего описание местоположения границ объекта

План границ объекта

Выносной лист №5



Масштаб 1:4000

Используемые условные знаки и обозначения:

- образуемая граница зоны с особыми условиями использования территории
- обозначение характерной точки границы зоны с особыми условиями использования территории



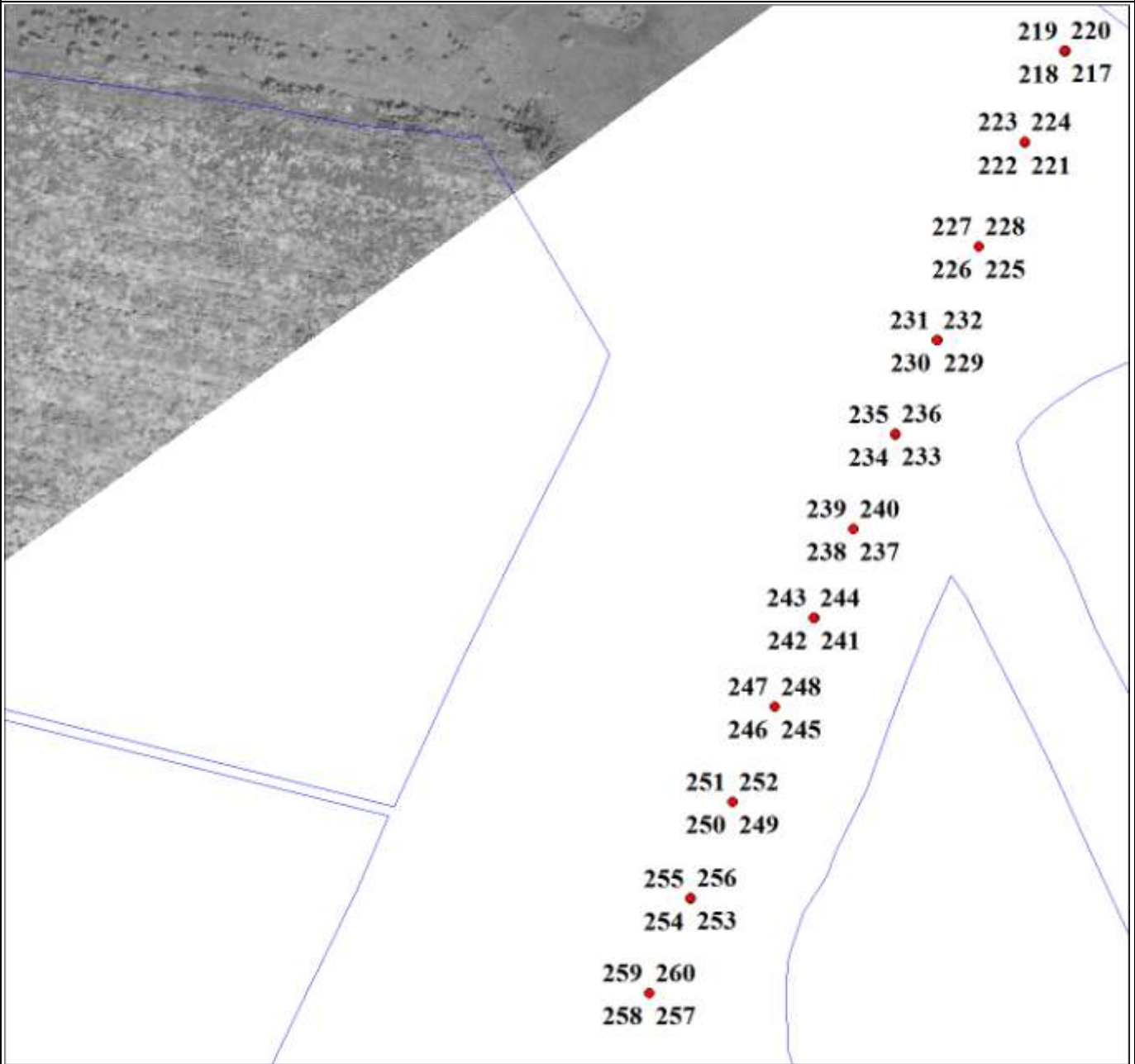
Подпись _____ Гладких Т. В.

Дата 30 октября 2019 г.

Место для оттиска печати (при наличии) лица, составившего описание местоположения границ объекта

План границ объекта

Выносной лист №6



Масштаб 1:4000

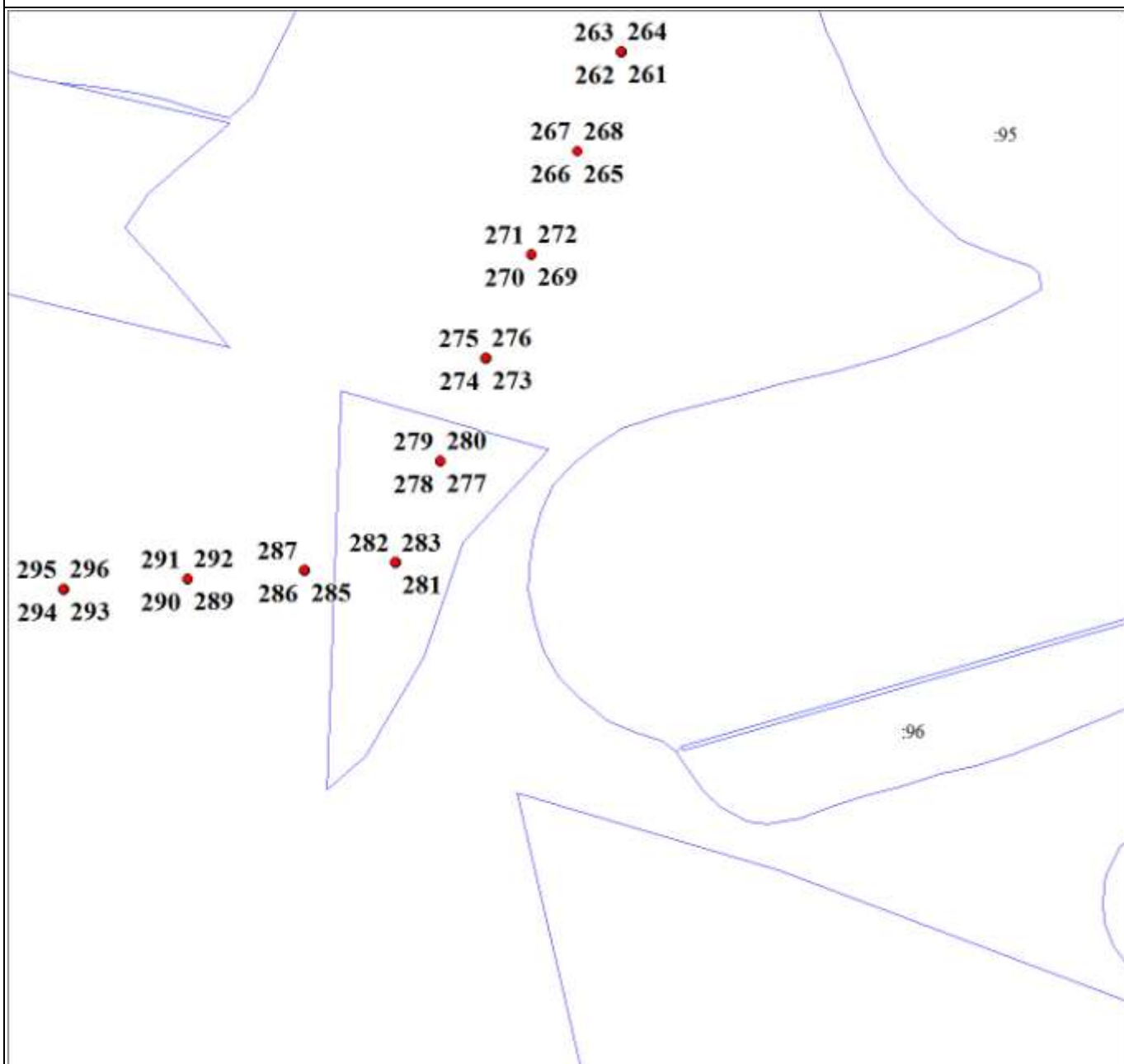
Используемые условные знаки и обозначения:

- образуемая граница зоны с особыми условиями использования территории
- обозначение характерной точки границы зоны с особыми условиями использования территории

Подпись _____ Гладких Т. В.

Подпись _____ Гладких Т. В. Дата 30 октября 2019 г.

Место для оттиска печати (при наличии) лица, составившего описание местоположения границ объекта



Масштаб 1:4000

Используемые условные знаки и обозначения:

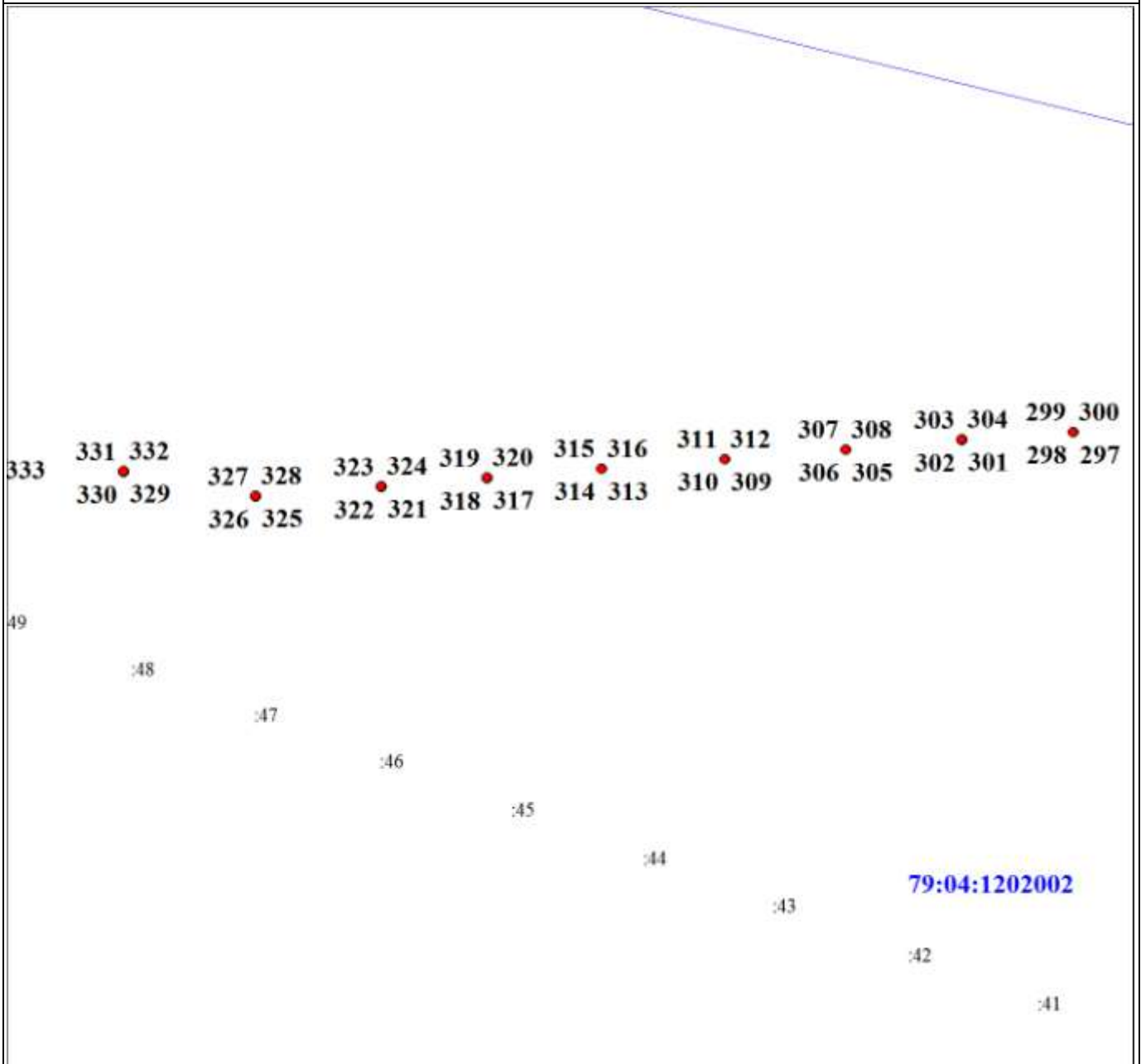
- образуемая граница зоны с особыми условиями использования территории
- обозначение характерной точки границы зоны с особыми условиями использования территории



Подпись _____ Гладких Т. В.

Дата 30 октября 2019 г.

Место для оттиска печати (при наличии) лица, составившего описание местоположения границ объекта



Масштаб 1:4000

Используемые условные знаки и обозначения:

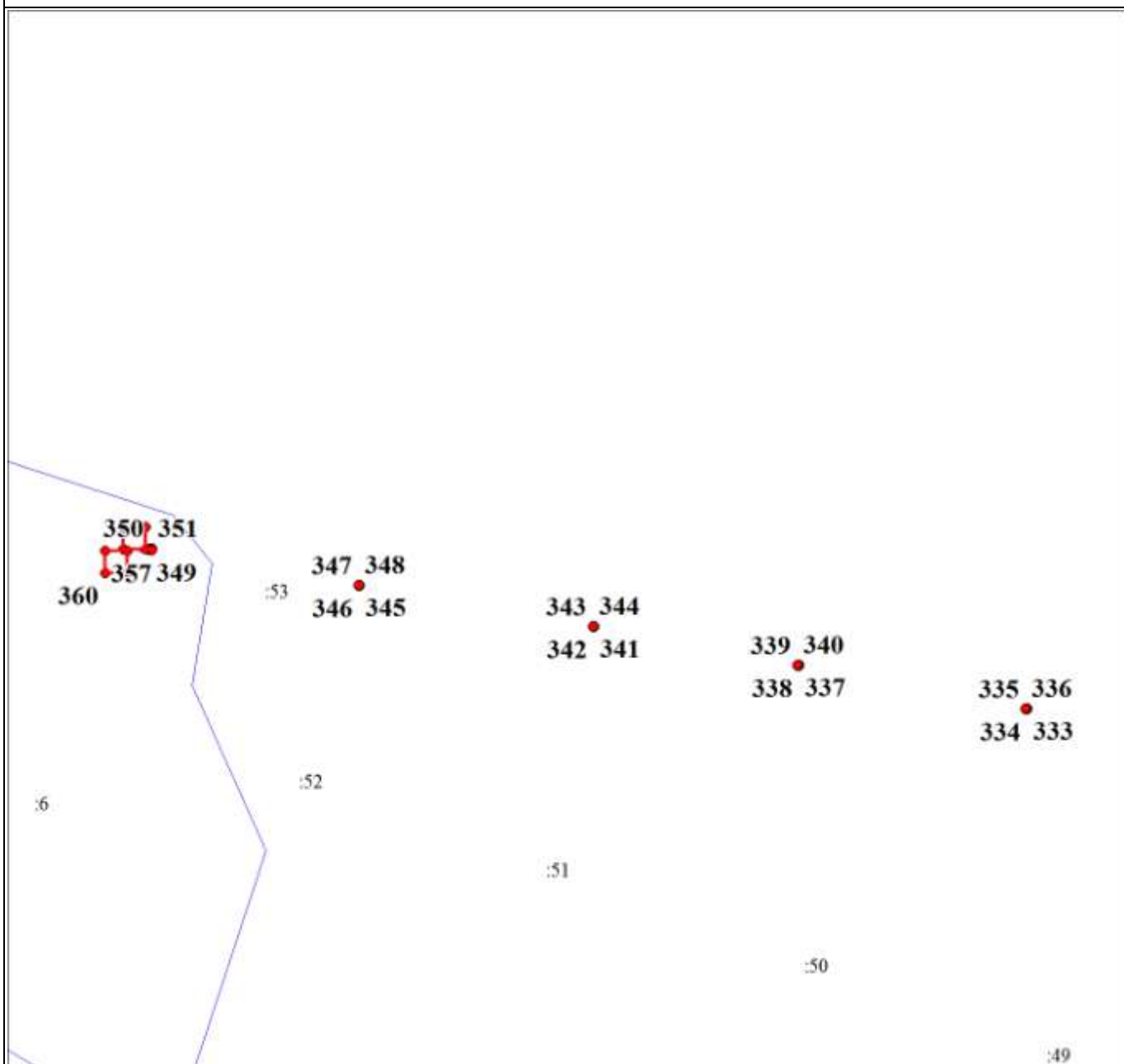
- образуемая граница зоны с особыми условиями использования территории
- обозначение характерной точки границы зоны с особыми условиями использования территории



Подпись _____ Гладких Т. В.

Дата 30 октября 2019 г.

Место для оттиска печати (при наличии) лица, составившего описание местоположения границ объекта



Масштаб 1:2000

Используемые условные знаки и обозначения:

- образующая граница зоны с особыми условиями использования территории
- обозначение характерной точки границы зоны с особыми условиями использования территории



Подпись _____ Гладких Т. В.

Дата 30 октября 2019 г.

Место для оттиска печати (при наличии) лица, составившего описание местоположения границ объекта