

ОПИСАНИЕ МЕСТОПОЛОЖЕНИЯ ГРАНИЦ
Публичный сервитут ВКЛ-10 кВ Ф-158 от ПС КРС
(наименование объекта, местоположение границ которого описано (далее - объект))

Сведения об объекте					
N п/п	Характеристики объекта			Описание характеристик	
1	2			3	
1	Местоположение объекта			Еврейская автономная область, Биробиджанский р-н, Бирофельд с	
2	Площадь объекта ± величина погрешности определения площади (Р ± ΔР), м²			260 ± 6	
3	Иные характеристики объекта			Публичный сервитут в целях размещения объекта электросетевого хозяйства	
Сведения о местоположении границ объекта					
1. Система координат СК-63					
2. Сведения о характерных точках границ объекта					
Обозначение характерных точек границ	Координаты, м		Метод определения координат характерной точки	Средняя квадратическая погрешность положения характерной точки (Mt), м	Описание обозначения точки на местности (при наличии)
	X	Y			
1	2	3	4	5	6
1	5349689.62	5230999.89	Метод спутниковых геодезических измерений (определений)	0.1	-
2	5349689.30	5230999.89	Метод спутниковых геодезических измерений (определений)	0.1	-
3	5349689.30	5230999.57	Метод спутниковых геодезических измерений (определений)	0.1	-
4	5349689.62	5230999.57	Метод спутниковых геодезических измерений (определений)	0.1	-
1	5349689.62	5230999.89	Метод спутниковых геодезических измерений (определений)	0.1	-
					-
5	5349754.05	5230970.34	Метод спутниковых геодезических измерений (определений)	0.1	-
6	5349753.73	5230970.34	Метод спутниковых геодезических измерений (определений)	0.1	-
7	5349753.73	5230970.02	Метод спутниковых геодезических измерений (определений)	0.1	-
8	5349754.05	5230970.02	Метод спутниковых геодезических измерений (определений)	0.1	-
5	5349754.05	5230970.34	Метод спутниковых геодезических измерений (определений)	0.1	-
					-
9	5349810.61	5230943.78	Метод спутниковых геодезических измерений (определений)	0.1	-
10	5349810.16	5230943.78	Метод спутниковых геодезических измерений (определений)	0.1	-
11	5349810.16	5230943.32	Метод спутниковых геодезических измерений (определений)	0.1	-
12	5349810.61	5230943.32	Метод спутниковых геодезических измерений (определений)	0.1	-
9	5349810.61	5230943.78	Метод спутниковых	0.1	-

Сведения о местоположении границ объекта					
1. Система координат СК-63					
2. Сведения о характерных точках границ объекта					
Обозначение характерных точек границ	Координаты, м		Метод определения координат характерной точки	Средняя квадратическая погрешность положения характерной точки (Mt), м	Описание обозначения точки на местности (при наличии)
	X	Y			
			геодезических измерений (определений)		
					-
13	5349819.03	5230953.46	Метод спутниковых геодезических измерений (определений)	0.1	-
14	5349819.03	5230960.53	Метод спутниковых геодезических измерений (определений)	0.1	-
15	5349811.96	5230960.53	Метод спутниковых геодезических измерений (определений)	0.1	-
16	5349811.96	5230953.46	Метод спутниковых геодезических измерений (определений)	0.1	-
13	5349819.03	5230953.46	Метод спутниковых геодезических измерений (определений)	0.1	-
					-
17	5349822.07	5230951.46	Метод спутниковых геодезических измерений (определений)	0.1	-
18	5349821.62	5230951.46	Метод спутниковых геодезических измерений (определений)	0.1	-
19	5349821.62	5230951.00	Метод спутниковых геодезических измерений (определений)	0.1	-
20	5349822.07	5230951.00	Метод спутниковых геодезических измерений (определений)	0.1	-
17	5349822.07	5230951.46	Метод спутниковых геодезических измерений (определений)	0.1	-
					-
21	5349849.00	5230933.35	Метод спутниковых геодезических измерений (определений)	0.1	-
22	5349848.68	5230933.35	Метод спутниковых геодезических измерений (определений)	0.1	-
23	5349848.68	5230933.03	Метод спутниковых геодезических измерений (определений)	0.1	-
24	5349849.00	5230933.03	Метод спутниковых геодезических измерений (определений)	0.1	-
21	5349849.00	5230933.35	Метод спутниковых геодезических измерений (определений)	0.1	-
					-
25	5349882.93	5230909.78	Метод спутниковых геодезических измерений (определений)	0.1	-
26	5349882.49	5230909.78	Метод спутниковых геодезических измерений (определений)	0.1	-
27	5349882.49	5230909.34	Метод спутниковых геодезических измерений (определений)	0.1	-
28	5349882.93	5230909.34	Метод спутниковых геодезических измерений (определений)	0.1	-

Сведения о местоположении границ объекта					
1. Система координат СК-63					
2. Сведения о характерных точках границ объекта					
Обозначение характерных точек границ	Координаты, м		Метод определения координат характерной точки	Средняя квадратическая погрешность положения характерной точки (Mt), м	Описание обозначения точки на местности (при наличии)
	X	Y			
25	5349882.93	5230909.78	Метод спутниковых геодезических измерений (определений)	0.1	-
					-
29	5349394.00	5231134.23	Метод спутниковых геодезических измерений (определений)	0.1	-
30	5349393.68	5231134.23	Метод спутниковых геодезических измерений (определений)	0.1	-
31	5349393.68	5231133.91	Метод спутниковых геодезических измерений (определений)	0.1	-
32	5349394.00	5231133.91	Метод спутниковых геодезических измерений (определений)	0.1	-
29	5349394.00	5231134.23	Метод спутниковых геодезических измерений (определений)	0.1	-
					-
33	5348543.16	5231474.62	Метод спутниковых геодезических измерений (определений)	0.1	-
34	5348542.84	5231474.62	Метод спутниковых геодезических измерений (определений)	0.1	-
35	5348542.84	5231474.30	Метод спутниковых геодезических измерений (определений)	0.1	-
36	5348543.16	5231474.30	Метод спутниковых геодезических измерений (определений)	0.1	-
33	5348543.16	5231474.62	Метод спутниковых геодезических измерений (определений)	0.1	-
					-
37	5348433.53	5231658.28	Метод спутниковых геодезических измерений (определений)	0.1	-
38	5348433.08	5231658.28	Метод спутниковых геодезических измерений (определений)	0.1	-
39	5348433.08	5231657.82	Метод спутниковых геодезических измерений (определений)	0.1	-
40	5348433.53	5231657.82	Метод спутниковых геодезических измерений (определений)	0.1	-
37	5348433.53	5231658.28	Метод спутниковых геодезических измерений (определений)	0.1	-
					-
41	5348377.05	5231705.05	Метод спутниковых геодезических измерений (определений)	0.1	-
42	5348376.73	5231705.05	Метод спутниковых геодезических измерений (определений)	0.1	-
43	5348376.73	5231704.73	Метод спутниковых геодезических измерений (определений)	0.1	-
44	5348377.05	5231704.73	Метод спутниковых геодезических измерений (определений)	0.1	-

Сведения о местоположении границ объекта					
1. Система координат СК-63					
2. Сведения о характерных точках границ объекта					
Обозначение характерных точек границ	Координаты, м		Метод определения координат характерной точки	Средняя квадратическая погрешность положения характерной точки (Mt), м	Описание обозначения точки на местности (при наличии)
	X	Y			
41	5348377.05	5231705.05	Метод спутниковых геодезических измерений (определений)	0.1	-
					-
45	5348323.83	5231747.14	Метод спутниковых геодезических измерений (определений)	0.1	-
46	5348323.51	5231747.14	Метод спутниковых геодезических измерений (определений)	0.1	-
47	5348323.51	5231746.82	Метод спутниковых геодезических измерений (определений)	0.1	-
48	5348323.83	5231746.82	Метод спутниковых геодезических измерений (определений)	0.1	-
45	5348323.83	5231747.14	Метод спутниковых геодезических измерений (определений)	0.1	-
					-
49	5348264.16	5231795.16	Метод спутниковых геодезических измерений (определений)	0.1	-
50	5348263.84	5231795.16	Метод спутниковых геодезических измерений (определений)	0.1	-
51	5348263.84	5231794.84	Метод спутниковых геодезических измерений (определений)	0.1	-
52	5348264.16	5231794.84	Метод спутниковых геодезических измерений (определений)	0.1	-
49	5348264.16	5231795.16	Метод спутниковых геодезических измерений (определений)	0.1	-
					-
53	5348051.79	5232064.08	Метод спутниковых геодезических измерений (определений)	0.1	-
54	5348051.47	5232064.08	Метод спутниковых геодезических измерений (определений)	0.1	-
55	5348051.47	5232063.76	Метод спутниковых геодезических измерений (определений)	0.1	-
56	5348051.79	5232063.76	Метод спутниковых геодезических измерений (определений)	0.1	-
53	5348051.79	5232064.08	Метод спутниковых геодезических измерений (определений)	0.1	-
					-
57	5348079.64	5232126.18	Метод спутниковых геодезических измерений (определений)	0.1	-
58	5348079.20	5232126.18	Метод спутниковых геодезических измерений (определений)	0.1	-
59	5348079.20	5232125.74	Метод спутниковых геодезических измерений (определений)	0.1	-
60	5348079.64	5232125.74	Метод спутниковых геодезических измерений (определений)	0.1	-

Сведения о местоположении границ объекта					
1. Система координат СК-63					
2. Сведения о характерных точках границ объекта					
Обозначение характерных точек границ	Координаты, м		Метод определения координат характерной точки	Средняя квадратическая погрешность положения характерной точки (Mt), м	Описание обозначения точки на местности (при наличии)
	X	Y			
57	5348079.64	5232126.18	Метод спутниковых геодезических измерений (определений)	0.1	-
					-
61	5348107.04	5232124.04	Метод спутниковых геодезических измерений (определений)	0.1	-
62	5348106.58	5232124.04	Метод спутниковых геодезических измерений (определений)	0.1	-
63	5348106.58	5232123.58	Метод спутниковых геодезических измерений (определений)	0.1	-
64	5348107.04	5232123.58	Метод спутниковых геодезических измерений (определений)	0.1	-
61	5348107.04	5232124.04	Метод спутниковых геодезических измерений (определений)	0.1	-
					-
65	5348160.82	5232161.67	Метод спутниковых геодезических измерений (определений)	0.1	-
66	5348160.50	5232161.67	Метод спутниковых геодезических измерений (определений)	0.1	-
67	5348160.50	5232161.35	Метод спутниковых геодезических измерений (определений)	0.1	-
68	5348160.82	5232161.35	Метод спутниковых геодезических измерений (определений)	0.1	-
65	5348160.82	5232161.67	Метод спутниковых геодезических измерений (определений)	0.1	-
					-
69	5348210.57	5232195.78	Метод спутниковых геодезических измерений (определений)	0.1	-
70	5348210.12	5232195.78	Метод спутниковых геодезических измерений (определений)	0.1	-
71	5348210.12	5232195.34	Метод спутниковых геодезических измерений (определений)	0.1	-
72	5348210.57	5232195.34	Метод спутниковых геодезических измерений (определений)	0.1	-
69	5348210.57	5232195.78	Метод спутниковых геодезических измерений (определений)	0.1	-
					-
73	5348263.46	5232203.86	Метод спутниковых геодезических измерений (определений)	0.1	-
74	5348263.00	5232203.86	Метод спутниковых геодезических измерений (определений)	0.1	-
75	5348263.00	5232203.42	Метод спутниковых геодезических измерений (определений)	0.1	-
76	5348263.46	5232203.42	Метод спутниковых геодезических измерений (определений)	0.1	-

Сведения о местоположении границ объекта					
1. Система координат СК-63					
2. Сведения о характерных точках границ объекта					
Обозначение характерных точек границ	Координаты, м		Метод определения координат характерной точки	Средняя квадратическая погрешность положения характерной точки (Mt), м	Описание обозначения точки на местности (при наличии)
	X	Y			
73	5348263.46	5232203.86	Метод спутниковых геодезических измерений (определений)	0.1	-
					-
77	5348303.47	5232222.99	Метод спутниковых геодезических измерений (определений)	0.1	-
78	5348303.47	5232230.07	Метод спутниковых геодезических измерений (определений)	0.1	-
79	5348296.40	5232230.07	Метод спутниковых геодезических измерений (определений)	0.1	-
80	5348296.40	5232222.99	Метод спутниковых геодезических измерений (определений)	0.1	-
77	5348303.47	5232222.99	Метод спутниковых геодезических измерений (определений)	0.1	-
					-
81	5348304.82	5232219.34	Метод спутниковых геодезических измерений (определений)	0.1	-
82	5348304.38	5232219.34	Метод спутниковых геодезических измерений (определений)	0.1	-
83	5348304.38	5232218.89	Метод спутниковых геодезических измерений (определений)	0.1	-
84	5348304.82	5232218.89	Метод спутниковых геодезических измерений (определений)	0.1	-
81	5348304.82	5232219.34	Метод спутниковых геодезических измерений (определений)	0.1	-
					-
85	5348337.34	5232280.03	Метод спутниковых геодезических измерений (определений)	0.1	-
86	5348336.88	5232280.03	Метод спутниковых геодезических измерений (определений)	0.1	-
87	5348336.88	5232279.58	Метод спутниковых геодезических измерений (определений)	0.1	-
88	5348337.34	5232279.58	Метод спутниковых геодезических измерений (определений)	0.1	-
85	5348337.34	5232280.03	Метод спутниковых геодезических измерений (определений)	0.1	-
					-
89	5348409.58	5232256.92	Метод спутниковых геодезических измерений (определений)	0.1	-
90	5348409.26	5232256.92	Метод спутниковых геодезических измерений (определений)	0.1	-
91	5348409.26	5232256.60	Метод спутниковых геодезических измерений (определений)	0.1	-
92	5348409.58	5232256.60	Метод спутниковых геодезических измерений (определений)	0.1	-

Сведения о местоположении границ объекта					
1. Система координат СК-63					
2. Сведения о характерных точках границ объекта					
Обозначение характерных точек границ	Координаты, м		Метод определения координат характерной точки	Средняя квадратическая погрешность положения характерной точки (Mt), м	Описание обозначения точки на местности (при наличии)
	X	Y			
89	5348409.58	5232256.92	Метод спутниковых геодезических измерений (определений)	0.1	-
					-
93	5348461.36	5232240.28	Метод спутниковых геодезических измерений (определений)	0.1	-
94	5348460.90	5232240.28	Метод спутниковых геодезических измерений (определений)	0.1	-
95	5348460.90	5232239.82	Метод спутниковых геодезических измерений (определений)	0.1	-
96	5348461.36	5232239.82	Метод спутниковых геодезических измерений (определений)	0.1	-
93	5348461.36	5232240.28	Метод спутниковых геодезических измерений (определений)	0.1	-
					-
97	5348517.84	5232239.01	Метод спутниковых геодезических измерений (определений)	0.1	-
98	5348517.39	5232239.01	Метод спутниковых геодезических измерений (определений)	0.1	-
99	5348517.39	5232238.57	Метод спутниковых геодезических измерений (определений)	0.1	-
100	5348517.84	5232238.57	Метод спутниковых геодезических измерений (определений)	0.1	-
97	5348517.84	5232239.01	Метод спутниковых геодезических измерений (определений)	0.1	-
					-
101	5348576.35	5232247.89	Метод спутниковых геодезических измерений (определений)	0.1	-
102	5348576.03	5232247.89	Метод спутниковых геодезических измерений (определений)	0.1	-
103	5348576.03	5232247.57	Метод спутниковых геодезических измерений (определений)	0.1	-
104	5348576.35	5232247.57	Метод спутниковых геодезических измерений (определений)	0.1	-
101	5348576.35	5232247.89	Метод спутниковых геодезических измерений (определений)	0.1	-
					-
105	5348652.80	5232258.78	Метод спутниковых геодезических измерений (определений)	0.1	-
106	5348652.34	5232258.78	Метод спутниковых геодезических измерений (определений)	0.1	-
107	5348652.34	5232258.34	Метод спутниковых геодезических измерений (определений)	0.1	-
108	5348652.80	5232258.34	Метод спутниковых геодезических измерений (определений)	0.1	-

Сведения о местоположении границ объекта					
1. Система координат СК-63					
2. Сведения о характерных точках границ объекта					
Обозначение характерных точек границ	Координаты, м		Метод определения координат характерной точки	Средняя квадратическая погрешность положения характерной точки (Mt), м	Описание обозначения точки на местности (при наличии)
	X	Y			
105	5348652.80	5232258.78	Метод спутниковых геодезических измерений (определений)	0.1	-
					-
109	5348722.75	5232242.20	Метод спутниковых геодезических измерений (определений)	0.1	-
110	5348722.43	5232242.20	Метод спутниковых геодезических измерений (определений)	0.1	-
111	5348722.43	5232241.88	Метод спутниковых геодезических измерений (определений)	0.1	-
112	5348722.75	5232241.88	Метод спутниковых геодезических измерений (определений)	0.1	-
109	5348722.75	5232242.20	Метод спутниковых геодезических измерений (определений)	0.1	-
					-
113	5348801.08	5232223.90	Метод спутниковых геодезических измерений (определений)	0.1	-
114	5348800.62	5232223.90	Метод спутниковых геодезических измерений (определений)	0.1	-
115	5348800.62	5232223.46	Метод спутниковых геодезических измерений (определений)	0.1	-
116	5348801.08	5232223.46	Метод спутниковых геодезических измерений (определений)	0.1	-
113	5348801.08	5232223.90	Метод спутниковых геодезических измерений (определений)	0.1	-
					-
117	5348820.61	5232274.39	Метод спутниковых геодезических измерений (определений)	0.1	-
118	5348820.29	5232274.39	Метод спутниковых геодезических измерений (определений)	0.1	-
119	5348820.29	5232274.07	Метод спутниковых геодезических измерений (определений)	0.1	-
120	5348820.61	5232274.07	Метод спутниковых геодезических измерений (определений)	0.1	-
117	5348820.61	5232274.39	Метод спутниковых геодезических измерений (определений)	0.1	-
					-
121	5348830.84	5232269.78	Метод спутниковых геодезических измерений (определений)	0.1	-
122	5348830.84	5232276.85	Метод спутниковых геодезических измерений (определений)	0.1	-
123	5348823.78	5232276.85	Метод спутниковых геодезических измерений (определений)	0.1	-
124	5348823.78	5232269.78	Метод спутниковых геодезических измерений (определений)	0.1	-

Сведения о местоположении границ объекта					
1. Система координат СК-63					
2. Сведения о характерных точках границ объекта					
Обозначение характерных точек границ	Координаты, м		Метод определения координат характерной точки	Средняя квадратическая погрешность положения характерной точки (Mt), м	Описание обозначения точки на местности (при наличии)
	X	Y			
121	5348830.84	5232269.78	Метод спутниковых геодезических измерений (определений)	0.1	-
					-
125	5348850.78	5232351.51	Метод спутниковых геодезических измерений (определений)	0.1	-
126	5348850.34	5232351.51	Метод спутниковых геодезических измерений (определений)	0.1	-
127	5348850.34	5232351.07	Метод спутниковых геодезических измерений (определений)	0.1	-
128	5348850.78	5232351.07	Метод спутниковых геодезических измерений (определений)	0.1	-
125	5348850.78	5232351.51	Метод спутниковых геодезических измерений (определений)	0.1	-
					-
129	5348918.52	5232326.76	Метод спутниковых геодезических измерений (определений)	0.1	-
130	5348918.20	5232326.76	Метод спутниковых геодезических измерений (определений)	0.1	-
131	5348918.20	5232326.44	Метод спутниковых геодезических измерений (определений)	0.1	-
132	5348918.52	5232326.44	Метод спутниковых геодезических измерений (определений)	0.1	-
129	5348918.52	5232326.76	Метод спутниковых геодезических измерений (определений)	0.1	-
					-
133	5348974.99	5232307.44	Метод спутниковых геодезических измерений (определений)	0.1	-
134	5348974.67	5232307.44	Метод спутниковых геодезических измерений (определений)	0.1	-
135	5348974.67	5232307.12	Метод спутниковых геодезических измерений (определений)	0.1	-
136	5348974.99	5232307.12	Метод спутниковых геодезических измерений (определений)	0.1	-
133	5348974.99	5232307.44	Метод спутниковых геодезических измерений (определений)	0.1	-
					-
137	5349036.43	5232284.83	Метод спутниковых геодезических измерений (определений)	0.1	-
138	5349036.11	5232284.83	Метод спутниковых геодезических измерений (определений)	0.1	-
139	5349036.11	5232284.51	Метод спутниковых геодезических измерений (определений)	0.1	-
140	5349036.43	5232284.51	Метод спутниковых геодезических измерений (определений)	0.1	-

Сведения о местоположении границ объекта					
1. Система координат СК-63					
2. Сведения о характерных точках границ объекта					
Обозначение характерных точек границ	Координаты, м		Метод определения координат характерной точки	Средняя квадратическая погрешность положения характерной точки (Mt), м	Описание обозначения точки на местности (при наличии)
	X	Y			
137	5349036.43	5232284.83	Метод спутниковых геодезических измерений (определений)	0.1	-
					-
141	5349092.35	5232263.52	Метод спутниковых геодезических измерений (определений)	0.1	-
142	5349092.03	5232263.52	Метод спутниковых геодезических измерений (определений)	0.1	-
143	5349092.03	5232263.20	Метод спутниковых геодезических измерений (определений)	0.1	-
144	5349092.35	5232263.20	Метод спутниковых геодезических измерений (определений)	0.1	-
141	5349092.35	5232263.52	Метод спутниковых геодезических измерений (определений)	0.1	-
					-
145	5348996.36	5231883.09	Метод спутниковых геодезических измерений (определений)	0.1	-
146	5348996.36	5231890.16	Метод спутниковых геодезических измерений (определений)	0.1	-
147	5348989.28	5231890.16	Метод спутниковых геодезических измерений (определений)	0.1	-
148	5348989.28	5231883.09	Метод спутниковых геодезических измерений (определений)	0.1	-
145	5348996.36	5231883.09	Метод спутниковых геодезических измерений (определений)	0.1	-
					-
149	5349003.16	5231890.80	Метод спутниковых геодезических измерений (определений)	0.1	-
150	5349002.70	5231890.80	Метод спутниковых геодезических измерений (определений)	0.1	-
151	5349002.70	5231890.36	Метод спутниковых геодезических измерений (определений)	0.1	-
152	5349003.16	5231890.36	Метод спутниковых геодезических измерений (определений)	0.1	-
149	5349003.16	5231890.80	Метод спутниковых геодезических измерений (определений)	0.1	-
					-
153	5349052.20	5231933.05	Метод спутниковых геодезических измерений (определений)	0.1	-
154	5349052.20	5231933.37	Метод спутниковых геодезических измерений (определений)	0.1	-
155	5349051.88	5231933.37	Метод спутниковых геодезических измерений (определений)	0.1	-
156	5349051.88	5231933.05	Метод спутниковых геодезических измерений (определений)	0.1	-

Сведения о местоположении границ объекта					
1. Система координат СК-63					
2. Сведения о характерных точках границ объекта					
Обозначение характерных точек границ	Координаты, м		Метод определения координат характерной точки	Средняя квадратическая погрешность положения характерной точки (Mt), м	Описание обозначения точки на местности (при наличии)
	X	Y			
153	5349052.20	5231933.05	Метод спутниковых геодезических измерений (определений)	0.1	-
					-
157	5349098.20	5231973.31	Метод спутниковых геодезических измерений (определений)	0.1	-
158	5349097.88	5231973.31	Метод спутниковых геодезических измерений (определений)	0.1	-
159	5349097.88	5231972.99	Метод спутниковых геодезических измерений (определений)	0.1	-
160	5349098.20	5231972.99	Метод спутниковых геодезических измерений (определений)	0.1	-
157	5349098.20	5231973.31	Метод спутниковых геодезических измерений (определений)	0.1	-
					-
161	5349170.08	5232235.08	Метод спутниковых геодезических измерений (определений)	0.1	-
162	5349169.76	5232235.08	Метод спутниковых геодезических измерений (определений)	0.1	-
163	5349169.76	5232234.76	Метод спутниковых геодезических измерений (определений)	0.1	-
164	5349170.08	5232234.76	Метод спутниковых геодезических измерений (определений)	0.1	-
161	5349170.08	5232235.08	Метод спутниковых геодезических измерений (определений)	0.1	-
					-
165	5349232.36	5232128.16	Метод спутниковых геодезических измерений (определений)	0.1	-
166	5349232.36	5232127.84	Метод спутниковых геодезических измерений (определений)	0.1	-
167	5349232.68	5232127.84	Метод спутниковых геодезических измерений (определений)	0.1	-
168	5349232.68	5232128.16	Метод спутниковых геодезических измерений (определений)	0.1	-
165	5349232.36	5232128.16	Метод спутниковых геодезических измерений (определений)	0.1	-
					-
169	5349196.69	5232078.60	Метод спутниковых геодезических измерений (определений)	0.1	-
170	5349196.37	5232078.60	Метод спутниковых геодезических измерений (определений)	0.1	-
171	5349196.37	5232078.28	Метод спутниковых геодезических измерений (определений)	0.1	-
172	5349196.69	5232078.28	Метод спутниковых геодезических измерений (определений)	0.1	-

Сведения о местоположении границ объекта					
1. Система координат СК-63					
2. Сведения о характерных точках границ объекта					
Обозначение характерных точек границ	Координаты, м		Метод определения координат характерной точки	Средняя квадратическая погрешность положения характерной точки (Mt), м	Описание обозначения точки на местности (при наличии)
	X	Y			
169	5349196.69	5232078.60	Метод спутниковых геодезических измерений (определений)	0.1	-
					-
173	5349156.24	5232024.82	Метод спутниковых геодезических измерений (определений)	0.1	-
174	5349155.80	5232024.82	Метод спутниковых геодезических измерений (определений)	0.1	-
175	5349155.80	5232024.38	Метод спутниковых геодезических измерений (определений)	0.1	-
176	5349156.24	5232024.38	Метод спутниковых геодезических измерений (определений)	0.1	-
173	5349156.24	5232024.82	Метод спутниковых геодезических измерений (определений)	0.1	-
					-
177	5349152.80	5232010.14	Метод спутниковых геодезических измерений (определений)	0.1	-
178	5349152.80	5232017.20	Метод спутниковых геодезических измерений (определений)	0.1	-
179	5349145.74	5232017.20	Метод спутниковых геодезических измерений (определений)	0.1	-
180	5349145.74	5232010.14	Метод спутниковых геодезических измерений (определений)	0.1	-
177	5349152.80	5232010.14	Метод спутниковых геодезических измерений (определений)	0.1	-
					-
181	5349140.18	5232010.30	Метод спутниковых геодезических измерений (определений)	0.1	-
182	5349139.72	5232010.30	Метод спутниковых геодезических измерений (определений)	0.1	-
183	5349139.72	5232009.86	Метод спутниковых геодезических измерений (определений)	0.1	-
184	5349140.18	5232009.86	Метод спутниковых геодезических измерений (определений)	0.1	-
181	5349140.18	5232010.30	Метод спутниковых геодезических измерений (определений)	0.1	-
					-
185	5349216.96	5232216.81	Метод спутниковых геодезических измерений (определений)	0.1	-
186	5349216.64	5232216.81	Метод спутниковых геодезических измерений (определений)	0.1	-
187	5349216.64	5232216.49	Метод спутниковых геодезических измерений (определений)	0.1	-
188	5349216.96	5232216.49	Метод спутниковых геодезических измерений (определений)	0.1	-

Сведения о местоположении границ объекта					
1. Система координат СК-63					
2. Сведения о характерных точках границ объекта					
Обозначение характерных точек границ	Координаты, м		Метод определения координат характерной точки	Средняя квадратическая погрешность положения характерной точки (Mt), м	Описание обозначения точки на местности (при наличии)
	X	Y			
185	5349216.96	5232216.81	Метод спутниковых геодезических измерений (определений)	0.1	-
					-
189	5349262.74	5232170.76	Метод спутниковых геодезических измерений (определений)	0.1	-
190	5349262.30	5232170.76	Метод спутниковых геодезических измерений (определений)	0.1	-
191	5349262.30	5232170.32	Метод спутниковых геодезических измерений (определений)	0.1	-
192	5349262.74	5232170.32	Метод спутниковых геодезических измерений (определений)	0.1	-
189	5349262.74	5232170.76	Метод спутниковых геодезических измерений (определений)	0.1	-
					-
193	5349308.08	5232126.28	Метод спутниковых геодезических измерений (определений)	0.1	-
194	5349307.62	5232126.28	Метод спутниковых геодезических измерений (определений)	0.1	-
195	5349307.62	5232125.82	Метод спутниковых геодезических измерений (определений)	0.1	-
196	5349308.08	5232125.82	Метод спутниковых геодезических измерений (определений)	0.1	-
193	5349308.08	5232126.28	Метод спутниковых геодезических измерений (определений)	0.1	-
					-
197	5349359.32	5232074.20	Метод спутниковых геодезических измерений (определений)	0.1	-
198	5349359.00	5232074.20	Метод спутниковых геодезических измерений (определений)	0.1	-
199	5349359.00	5232073.88	Метод спутниковых геодезических измерений (определений)	0.1	-
200	5349359.32	5232073.88	Метод спутниковых геодезических измерений (определений)	0.1	-
197	5349359.32	5232074.20	Метод спутниковых геодезических измерений (определений)	0.1	-
					-
201	5349411.66	5232021.31	Метод спутниковых геодезических измерений (определений)	0.1	-
202	5349411.34	5232021.31	Метод спутниковых геодезических измерений (определений)	0.1	-
203	5349411.34	5232020.99	Метод спутниковых геодезических измерений (определений)	0.1	-
204	5349411.66	5232020.99	Метод спутниковых геодезических измерений (определений)	0.1	-

Сведения о местоположении границ объекта					
1. Система координат СК-63					
2. Сведения о характерных точках границ объекта					
Обозначение характерных точек границ	Координаты, м		Метод определения координат характерной точки	Средняя квадратическая погрешность положения характерной точки (Mt), м	Описание обозначения точки на местности (при наличии)
	X	Y			
201	5349411.66	5232021.31	Метод спутниковых геодезических измерений (определений)	0.1	-
					-
205	5349475.89	5231956.51	Метод спутниковых геодезических измерений (определений)	0.1	-
206	5349475.57	5231956.51	Метод спутниковых геодезических измерений (определений)	0.1	-
207	5349475.57	5231956.19	Метод спутниковых геодезических измерений (определений)	0.1	-
208	5349475.89	5231956.19	Метод спутниковых геодезических измерений (определений)	0.1	-
205	5349475.89	5231956.51	Метод спутниковых геодезических измерений (определений)	0.1	-
					-
209	5349527.86	5231900.61	Метод спутниковых геодезических измерений (определений)	0.1	-
210	5349527.54	5231900.61	Метод спутниковых геодезических измерений (определений)	0.1	-
211	5349527.54	5231900.29	Метод спутниковых геодезических измерений (определений)	0.1	-
212	5349527.86	5231900.29	Метод спутниковых геодезических измерений (определений)	0.1	-
209	5349527.86	5231900.61	Метод спутниковых геодезических измерений (определений)	0.1	-
					-
213	5349564.07	5231864.76	Метод спутниковых геодезических измерений (определений)	0.1	-
214	5349563.62	5231864.76	Метод спутниковых геодезических измерений (определений)	0.1	-
215	5349563.62	5231864.32	Метод спутниковых геодезических измерений (определений)	0.1	-
216	5349564.07	5231864.32	Метод спутниковых геодезических измерений (определений)	0.1	-
213	5349564.07	5231864.76	Метод спутниковых геодезических измерений (определений)	0.1	-
					-
217	5349583.17	5231875.65	Метод спутниковых геодезических измерений (определений)	0.1	-
218	5349582.85	5231875.65	Метод спутниковых геодезических измерений (определений)	0.1	-
219	5349582.85	5231875.33	Метод спутниковых геодезических измерений (определений)	0.1	-
220	5349583.17	5231875.33	Метод спутниковых геодезических измерений (определений)	0.1	-

Сведения о местоположении границ объекта					
1. Система координат СК-63					
2. Сведения о характерных точках границ объекта					
Обозначение характерных точек границ	Координаты, м		Метод определения координат характерной точки	Средняя квадратическая погрешность положения характерной точки (Mt), м	Описание обозначения точки на местности (при наличии)
	X	Y			
217	5349583.17	5231875.65	Метод спутниковых геодезических измерений (определений)	0.1	-
					-
221	5349616.68	5231900.34	Метод спутниковых геодезических измерений (определений)	0.1	-
222	5349616.68	5231900.80	Метод спутниковых геодезических измерений (определений)	0.1	-
223	5349616.24	5231900.80	Метод спутниковых геодезических измерений (определений)	0.1	-
224	5349616.24	5231900.34	Метод спутниковых геодезических измерений (определений)	0.1	-
221	5349616.68	5231900.34	Метод спутниковых геодезических измерений (определений)	0.1	-
					-
225	5348022.20	5231988.39	Метод спутниковых геодезических измерений (определений)	0.1	-
226	5348021.74	5231988.39	Метод спутниковых геодезических измерений (определений)	0.1	-
227	5348021.74	5231987.94	Метод спутниковых геодезических измерений (определений)	0.1	-
228	5348022.20	5231987.94	Метод спутниковых геодезических измерений (определений)	0.1	-
225	5348022.20	5231988.39	Метод спутниковых геодезических измерений (определений)	0.1	-
					-
229	5348087.52	5231938.69	Метод спутниковых геодезических измерений (определений)	0.1	-
230	5348087.20	5231938.69	Метод спутниковых геодезических измерений (определений)	0.1	-
231	5348087.20	5231938.37	Метод спутниковых геодезических измерений (определений)	0.1	-
232	5348087.52	5231938.37	Метод спутниковых геодезических измерений (определений)	0.1	-
229	5348087.52	5231938.69	Метод спутниковых геодезических измерений (определений)	0.1	-
					-
233	5348146.93	5231891.25	Метод спутниковых геодезических измерений (определений)	0.1	-
234	5348146.61	5231891.25	Метод спутниковых геодезических измерений (определений)	0.1	-
235	5348146.61	5231890.93	Метод спутниковых геодезических измерений (определений)	0.1	-
236	5348146.93	5231890.93	Метод спутниковых геодезических измерений (определений)	0.1	-

Сведения о местоположении границ объекта					
1. Система координат СК-63					
2. Сведения о характерных точках границ объекта					
Обозначение характерных точек границ	Координаты, м		Метод определения координат характерной точки	Средняя квадратическая погрешность положения характерной точки (Mt), м	Описание обозначения точки на местности (при наличии)
	X	Y			
233	5348146.93	5231891.25	Метод спутниковых геодезических измерений (определений)	0.1	-
					-
237	5348207.58	5231841.25	Метод спутниковых геодезических измерений (определений)	0.1	-
238	5348207.26	5231841.25	Метод спутниковых геодезических измерений (определений)	0.1	-
239	5348207.26	5231840.93	Метод спутниковых геодезических измерений (определений)	0.1	-
240	5348207.58	5231840.93	Метод спутниковых геодезических измерений (определений)	0.1	-
237	5348207.58	5231841.25	Метод спутниковых геодезических измерений (определений)	0.1	-
					-
241	5348468.32	5231595.12	Метод спутниковых геодезических измерений (определений)	0.1	-
242	5348468.00	5231595.12	Метод спутниковых геодезических измерений (определений)	0.1	-
243	5348468.00	5231594.80	Метод спутниковых геодезических измерений (определений)	0.1	-
244	5348468.32	5231594.80	Метод спутниковых геодезических измерений (определений)	0.1	-
241	5348468.32	5231595.12	Метод спутниковых геодезических измерений (определений)	0.1	-
					-
245	5348504.94	5231536.57	Метод спутниковых геодезических измерений (определений)	0.1	-
246	5348504.62	5231536.57	Метод спутниковых геодезических измерений (определений)	0.1	-
247	5348504.62	5231536.25	Метод спутниковых геодезических измерений (определений)	0.1	-
248	5348504.94	5231536.25	Метод спутниковых геодезических измерений (определений)	0.1	-
245	5348504.94	5231536.57	Метод спутниковых геодезических измерений (определений)	0.1	-
					-
249	5348579.50	5231414.96	Метод спутниковых геодезических измерений (определений)	0.1	-
250	5348579.04	5231414.96	Метод спутниковых геодезических измерений (определений)	0.1	-
251	5348579.04	5231414.50	Метод спутниковых геодезических измерений (определений)	0.1	-
252	5348579.50	5231414.50	Метод спутниковых геодезических измерений (определений)	0.1	-

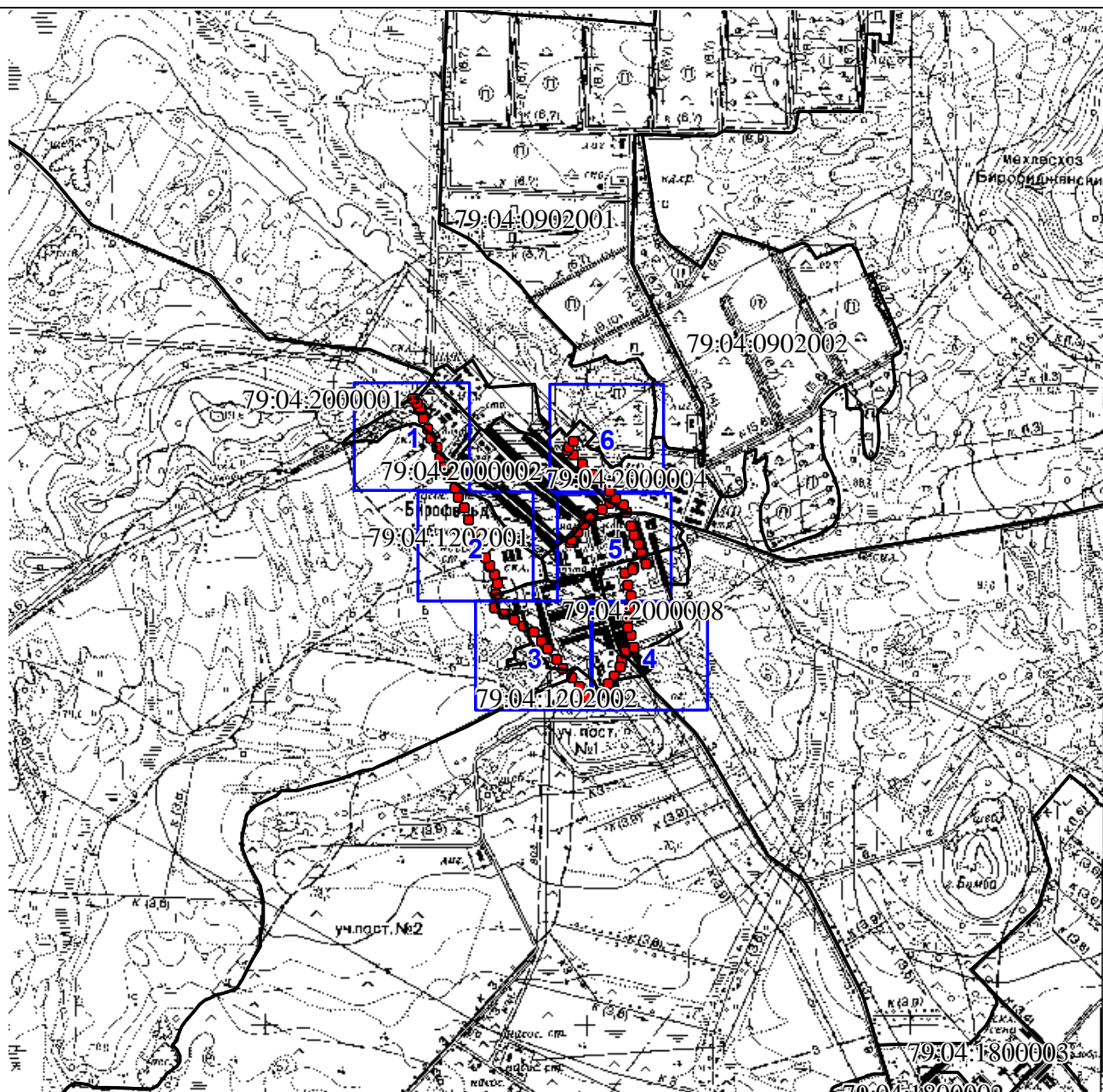
Сведения о местоположении границ объекта					
1. Система координат СК-63					
2. Сведения о характерных точках границ объекта					
Обозначение характерных точек границ	Координаты, м		Метод определения координат характерной точки	Средняя квадратическая погрешность положения характерной точки (Mt), м	Описание обозначения точки на местности (при наличии)
	X	Y			
249	5348579.50	5231414.96	Метод спутниковых геодезических измерений (определений)	0.1	-
					-
253	5348666.50	5231425.86	Метод спутниковых геодезических измерений (определений)	0.1	-
254	5348666.18	5231425.86	Метод спутниковых геодезических измерений (определений)	0.1	-
255	5348666.18	5231425.54	Метод спутниковых геодезических измерений (определений)	0.1	-
256	5348666.50	5231425.54	Метод спутниковых геодезических измерений (определений)	0.1	-
253	5348666.50	5231425.86	Метод спутниковых геодезических измерений (определений)	0.1	-
					-
257	5348734.16	5231435.01	Метод спутниковых геодезических измерений (определений)	0.1	-
258	5348733.70	5231435.01	Метод спутниковых геодезических измерений (определений)	0.1	-
259	5348733.70	5231434.57	Метод спутниковых геодезических измерений (определений)	0.1	-
260	5348734.16	5231434.57	Метод спутниковых геодезических измерений (определений)	0.1	-
257	5348734.16	5231435.01	Метод спутниковых геодезических измерений (определений)	0.1	-
					-
261	5348784.42	5231411.56	Метод спутниковых геодезических измерений (определений)	0.1	-
262	5348784.10	5231411.56	Метод спутниковых геодезических измерений (определений)	0.1	-
263	5348784.10	5231411.24	Метод спутниковых геодезических измерений (определений)	0.1	-
264	5348784.42	5231411.24	Метод спутниковых геодезических измерений (определений)	0.1	-
261	5348784.42	5231411.56	Метод спутниковых геодезических измерений (определений)	0.1	-
					-
265	5348839.57	5231386.71	Метод спутниковых геодезических измерений (определений)	0.1	-
266	5348839.25	5231386.71	Метод спутниковых геодезических измерений (определений)	0.1	-
267	5348839.25	5231386.39	Метод спутниковых геодезических измерений (определений)	0.1	-
268	5348839.57	5231386.39	Метод спутниковых геодезических измерений (определений)	0.1	-

Сведения о местоположении границ объекта					
1. Система координат СК-63					
2. Сведения о характерных точках границ объекта					
Обозначение характерных точек границ	Координаты, м		Метод определения координат характерной точки	Средняя квадратическая погрешность положения характерной точки (Mt), м	Описание обозначения точки на местности (при наличии)
	X	Y			
265	5348839.57	5231386.71	Метод спутниковых геодезических измерений (определений)	0.1	-
					-
269	5348895.88	5231360.77	Метод спутниковых геодезических измерений (определений)	0.1	-
270	5348895.56	5231360.77	Метод спутниковых геодезических измерений (определений)	0.1	-
271	5348895.56	5231360.45	Метод спутниковых геодезических измерений (определений)	0.1	-
272	5348895.88	5231360.45	Метод спутниковых геодезических измерений (определений)	0.1	-
269	5348895.88	5231360.77	Метод спутниковых геодезических измерений (определений)	0.1	-
					-
273	5348977.51	5231323.77	Метод спутниковых геодезических измерений (определений)	0.1	-
274	5348977.19	5231323.77	Метод спутниковых геодезических измерений (определений)	0.1	-
275	5348977.19	5231323.45	Метод спутниковых геодезических измерений (определений)	0.1	-
276	5348977.51	5231323.45	Метод спутниковых геодезических измерений (определений)	0.1	-
273	5348977.51	5231323.77	Метод спутниковых геодезических измерений (определений)	0.1	-
					-
277	5349050.35	5231291.08	Метод спутниковых геодезических измерений (определений)	0.1	-
278	5349050.03	5231291.08	Метод спутниковых геодезических измерений (определений)	0.1	-
279	5349050.03	5231290.76	Метод спутниковых геодезических измерений (определений)	0.1	-
280	5349050.35	5231290.76	Метод спутниковых геодезических измерений (определений)	0.1	-
277	5349050.35	5231291.08	Метод спутниковых геодезических измерений (определений)	0.1	-
					-
281	5349124.71	5231257.20	Метод спутниковых геодезических измерений (определений)	0.1	-
282	5349124.39	5231257.20	Метод спутниковых геодезических измерений (определений)	0.1	-
283	5349124.39	5231256.88	Метод спутниковых геодезических измерений (определений)	0.1	-
284	5349124.71	5231256.88	Метод спутниковых геодезических измерений (определений)	0.1	-

Сведения о местоположении границ объекта					
1. Система координат СК-63					
2. Сведения о характерных точках границ объекта					
Обозначение характерных точек границ	Координаты, м		Метод определения координат характерной точки	Средняя квадратическая погрешность положения характерной точки (Mt), м	Описание обозначения точки на местности (при наличии)
	X	Y			
281	5349124.71	5231257.20	Метод спутниковых геодезических измерений (определений)	0.1	-
					-
285	5349197.95	5231224.23	Метод спутниковых геодезических измерений (определений)	0.1	-
286	5349197.63	5231224.23	Метод спутниковых геодезических измерений (определений)	0.1	-
287	5349197.63	5231223.91	Метод спутниковых геодезических измерений (определений)	0.1	-
288	5349197.95	5231223.91	Метод спутниковых геодезических измерений (определений)	0.1	-
285	5349197.95	5231224.23	Метод спутниковых геодезических измерений (определений)	0.1	-
					-
289	5349267.57	5231191.99	Метод спутниковых геодезических измерений (определений)	0.1	-
290	5349267.25	5231191.99	Метод спутниковых геодезических измерений (определений)	0.1	-
291	5349267.25	5231191.67	Метод спутниковых геодезических измерений (определений)	0.1	-
292	5349267.57	5231191.67	Метод спутниковых геодезических измерений (определений)	0.1	-
289	5349267.57	5231191.99	Метод спутниковых геодезических измерений (определений)	0.1	-
					-
293	5349325.03	5231165.10	Метод спутниковых геодезических измерений (определений)	0.1	-
294	5349324.71	5231165.10	Метод спутниковых геодезических измерений (определений)	0.1	-
295	5349324.71	5231164.78	Метод спутниковых геодезических измерений (определений)	0.1	-
296	5349325.03	5231164.78	Метод спутниковых геодезических измерений (определений)	0.1	-
293	5349325.03	5231165.10	Метод спутниковых геодезических измерений (определений)	0.1	-
					-
297	5349453.27	5231107.60	Метод спутниковых геодезических измерений (определений)	0.1	-
298	5349452.95	5231107.60	Метод спутниковых геодезических измерений (определений)	0.1	-
299	5349452.95	5231107.28	Метод спутниковых геодезических измерений (определений)	0.1	-
300	5349453.27	5231107.28	Метод спутниковых геодезических измерений (определений)	0.1	-

Сведения о местоположении границ объекта					
1. Система координат СК-63					
2. Сведения о характерных точках границ объекта					
Обозначение характерных точек границ	Координаты, м		Метод определения координат характерной точки	Средняя квадратическая погрешность положения характерной точки (Mt), м	Описание обозначения точки на местности (при наличии)
	X	Y			
297	5349453.27	5231107.60	Метод спутниковых геодезических измерений (определений)	0.1	-
					-
301	5349516.94	5231078.92	Метод спутниковых геодезических измерений (определений)	0.1	-
302	5349516.62	5231078.92	Метод спутниковых геодезических измерений (определений)	0.1	-
303	5349516.62	5231078.60	Метод спутниковых геодезических измерений (определений)	0.1	-
304	5349516.94	5231078.60	Метод спутниковых геодезических измерений (определений)	0.1	-
301	5349516.94	5231078.92	Метод спутниковых геодезических измерений (определений)	0.1	-
					-
305	5349574.86	5231051.43	Метод спутниковых геодезических измерений (определений)	0.1	-
306	5349574.54	5231051.43	Метод спутниковых геодезических измерений (определений)	0.1	-
307	5349574.54	5231051.11	Метод спутниковых геодезических измерений (определений)	0.1	-
308	5349574.86	5231051.11	Метод спутниковых геодезических измерений (определений)	0.1	-
305	5349574.86	5231051.43	Метод спутниковых геодезических измерений (определений)	0.1	-
					-
309	5349638.83	5231021.38	Метод спутниковых геодезических измерений (определений)	0.1	-
310	5349638.51	5231021.38	Метод спутниковых геодезических измерений (определений)	0.1	-
311	5349638.51	5231021.06	Метод спутниковых геодезических измерений (определений)	0.1	-
312	5349638.83	5231021.06	Метод спутниковых геодезических измерений (определений)	0.1	-
309	5349638.83	5231021.38	Метод спутниковых геодезических измерений (определений)	0.1	-
3. Сведения о характерных точках части (частей) границы объекта					
Обозначение характерных точек части границы	Координаты, м		Метод определения координат характерной точки	Средняя квадратическая погрешность положения характерной точки (Mt), м	Описание обозначения точки на местности (при наличии)
	X	Y			
1	2	3	4	5	6
-					
-	-	-	-	-	-

Сведения о местоположении измененных (уточненных) границ объекта							
1. Система координат СК-63							
2. Сведения о характерных точках границ объекта							
Обозначение характерных точек границ	Существующие координаты, м		Измененные (уточненные) координаты, м		Метод определения координат характерной точки	Средняя квадратическая погрешность положения характерной точки (Mt), м	Описание обозначения точки на местности (при наличии)
	X	Y	X	Y			
1	2	3	4	5	6	7	8
-	-	-	-	-	-	-	-
3. Сведения о характерных точках части (частей) границы объекта							
Обозначение характерных точек части границы	Существующие координаты, м		Измененные (уточненные) координаты, м		Метод определения координат характерной точки	Средняя квадратическая погрешность положения характерной точки (Mt), м	Описание обозначения точки на местности (при наличии)
	X	Y	X	Y			
1	2	3	4	5	6	7	8
-	-	-	-	-	-	-	-



Масштаб 1:40 000

Используемые условные знаки и обозначения:

- образующая граница зоны с особыми условиями использования территории
- обозначение характерной точки границы зоны с особыми условиями использования территории



Подпись _____ Гладких Т. В.

Дата 30 октября 2019 г.

Место для оттиска печати (при наличии) лица, составившего описание местоположения границ объекта

План границ объекта

Выносной лист №1



Масштаб 1:4000

Используемые условные знаки и обозначения:

- образуемая граница зоны с особыми условиями использования территории
- обозначение характерной точки границы зоны с особыми условиями использования территории

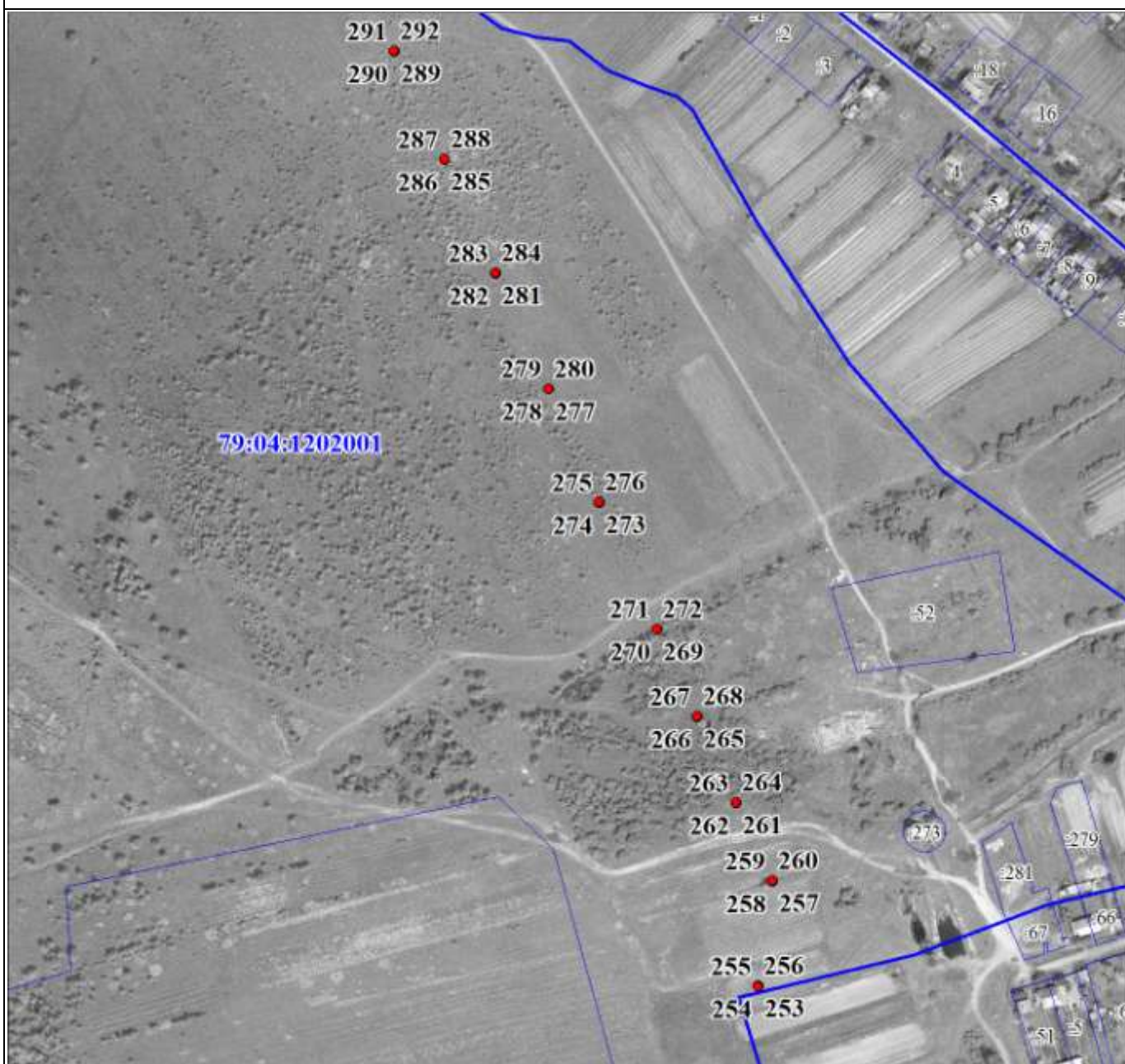


Подпись _____ Гладких Т. В.

Дата 30 октября 2019 г.

Место для оттиска печати (при наличии) лица, составившего описание местоположения границ объекта

План границ объекта



Масштаб 1:4000

Используемые условные знаки и обозначения:

- образуемая граница зоны с особыми условиями использования территории
- обозначение характерной точки границы зоны с особыми условиями использования территории



Подпись _____ Гладких Т. В.

Дата 30 октября 2019 г.

Место для оттиска печати (при наличии) лица, составившего описание местоположения границ объекта

План границ объекта



Масштаб 1:4000

Используемые условные знаки и обозначения:

- образуемая граница зоны с особыми условиями использования территории
- обозначение характерной точки границы зоны с особыми условиями использования территории

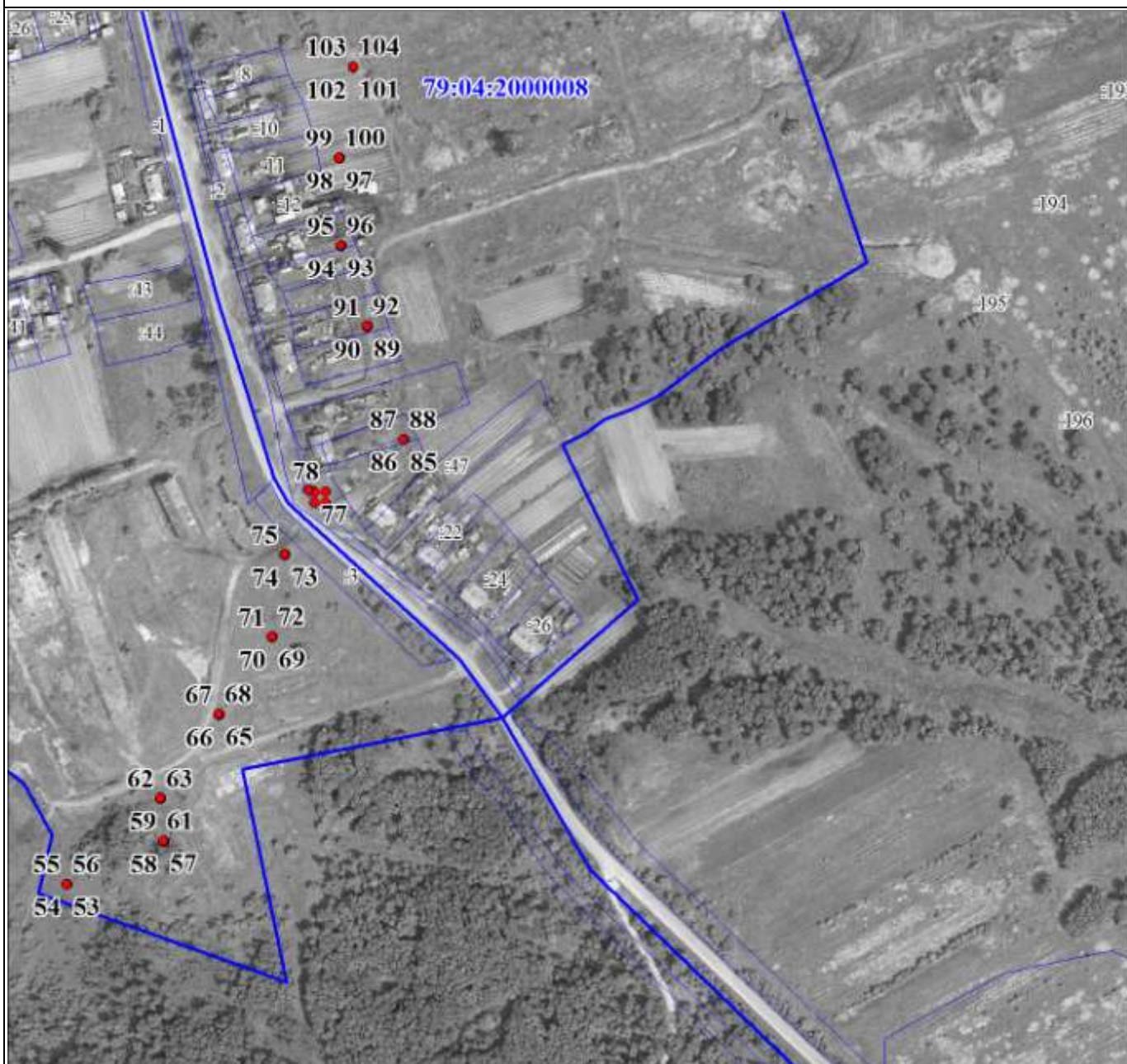


Подпись _____ Гладких Т. В.

Дата 30 октября 2019 г.

Место для оттиска печати (при наличии) лица, составившего описание местоположения границ объекта

План границ объекта



Масштаб 1:4000

Используемые условные знаки и обозначения:

- образуемая граница зоны с особыми условиями использования территории
- обозначение характерной точки границы зоны с особыми условиями использования территории



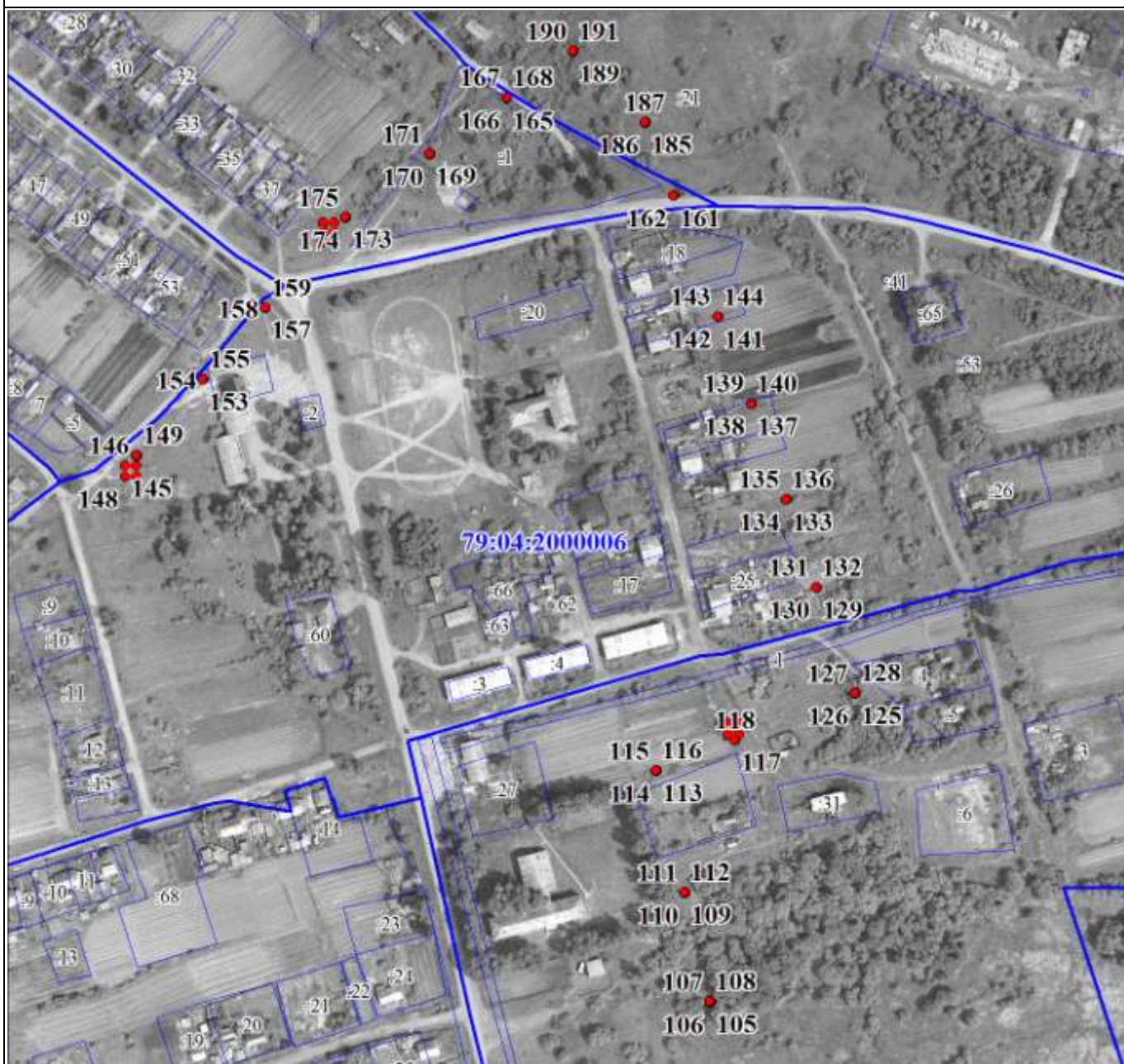
Подпись

Гладких Т. В.

Дата 30 октября 2019 г.

Место для оттиска печати (при наличии) лица, составившего описание местоположения границ объекта

План границ объекта



Масштаб 1:4000

Используемые условные знаки и обозначения:

- образующая граница зоны с особыми условиями использования территории
- обозначение характерной точки границы зоны с особыми условиями использования территории

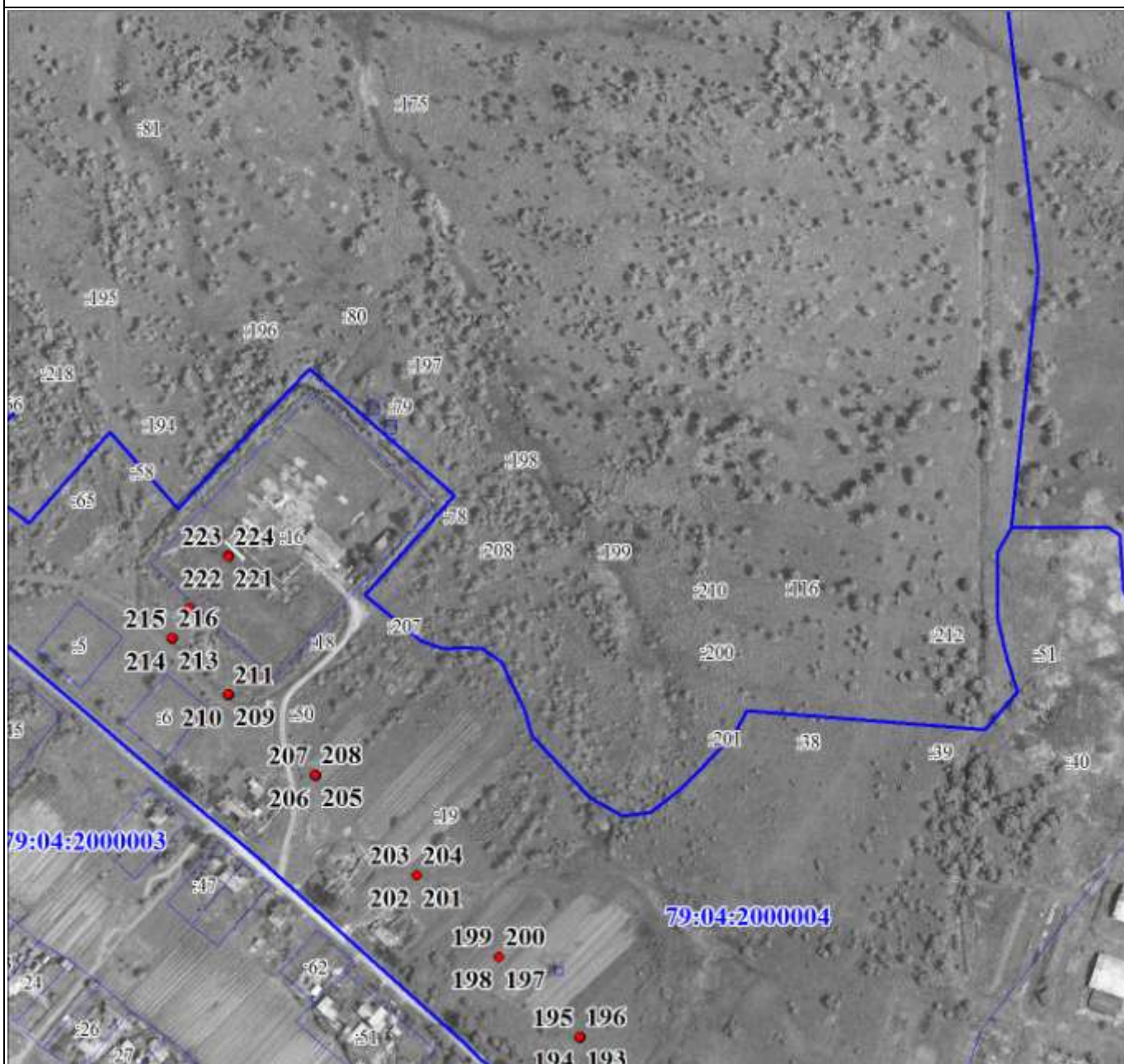


Подпись _____ Гладких Т. В.

Дата 30 октября 2019 г.

Место для оттиска печати (при наличии) лица, составившего описание местоположения границ объекта

План границ объекта



Масштаб 1:4000

Используемые условные знаки и обозначения:

- образуемая граница зоны с особыми условиями использования территории
- обозначение характерной точки границы зоны с особыми условиями использования территории



Подпись

Гладких Т. В.

Дата 30 октября 2019 г.

Место для оттиска печати (при наличии) лица, составившего описание местоположения границ объекта